

Voyageurs



## Si vous voyagez en zone à risque

Possibilité de transmission du virus par voie sexuelle. L'emploi du préservatif est donc recommandé.

Pour les femmes en âge de procréer, une contraception est recommandée.



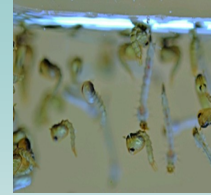
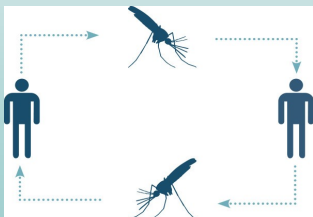
Pour les femmes enceintes

Report conseillé de tout voyage en zones à risque.

## Au retour d'un pays à risque



Limitez vos déplacements pendant la période où vous pourriez être contagieux et protégez vous des piqûres de moustique pendant 15 jours



Pour signaler la présence du moustique tigre, (rayures noires et blanches présentes sur le corps et sur les pattes ) et vous informer rendez-vous sur les sites:

<https://signalement-moustique.anses.fr>

<https://www.paca.ars.sante.fr/lutte-anti-vectorielle-prevention-contre-les-maladies-transmises-par-les-moustiques-tigres>

## Unité d'Hygiène

### et de Prévention de l'Infection

Centres hospitaliers de Fréjus Saint-Raphaël  
et Saint-Tropez

Téléphone : 04.94.40.20.65

## Maladies à transmission vectorielle



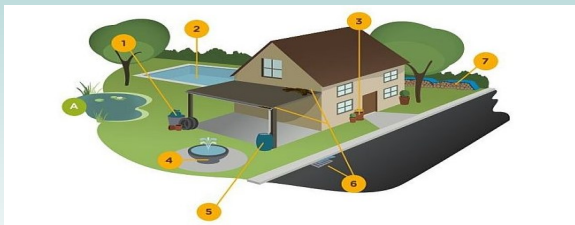
## Comment vous protéger ?

Centres hospitaliers de Fréjus  
Saint-Raphaël et Saint-Tropez

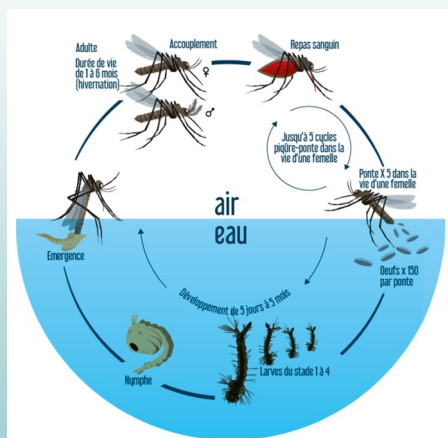


V3\_04/2023

## Au niveau de la communauté



**Réduire le nombre de sites de pontes des moustiques et de développement des larves** (soucoupes, fosses, réservoirs d'eau, pneu abandonné ...) en les asséchant, les isolant ou en les traitant par des insecticides.



## Prévention contre les piqûres de moustiques

### Patient porteur du virus

Les principes cités sont à appliquer pour **éviter l'infection de nouveaux vecteurs**, donc éviter la contamination d'autres personnes de l'entourage.

### En cas d'hospitalisation

Vous aurez une **chambre individuelle**, si possible, munie d'un **diffuseur électrique** d'insecticide. Une **moustiquaire de lit** pourra être installée et un **répulsif cutané** vous sera prescrit.



**Signaler tout risque de grossesse** au personnel qui vous prendra en charge.

Si vous êtes enceinte, le médecin vous expliquera les différents examens qui vous seront prescrits pendant votre grossesse.

Si vous êtes hospitalisée en maternité ou que votre enfant est en néonatalogie, le **berceau sera protégé par une moustiquaire**.

Le personnel soignant répondra à vos questions.

**Précautions et recommandations** seront inscrites dans votre dossier.

## Si vous n'êtes pas hospitalisé(e)

**Portez des vêtements amples, clairs et longs** couvrant les bras et les jambes jusqu'au chevilles. Utilisez de préférence des vêtements imprégnés avec un produit insecticide spécial tissu. **Utilisez des répulsifs sur les zones découvertes de la peau**. L'application des répulsifs cutanés doit être renouvelée après une baignade car les crèmes solaires diminuent leur efficacité.

A l'intérieur des maisons, utilisez des **moustiquaires imprégnées**, des **diffuseurs électriques** et des **bandeaux collants imprégnés d'insecticides**.



*Pour le choix du répulsif, demandez conseil au Pharmacien, notamment en cas de présence d'enfant. Pas de répulsif corporel avant l'âge de 2 mois.*

**Protégez les berceaux et les poussettes avec des moustiquaires.**



Vérifiez l'étanchéité des portes et des fenêtres. Pas de serpent fumigène à l'intérieur de la maison.

**Fermez hermétiquement ou videz les récipients de stockage d'eau de pluie** (ou recouvrez les d'une moustiquaire).