

28 décembre 2021

Point de situation hebdomadaire

en Provence-Alpes-Côte d'Azur

À RETENIR

Dans la région en semaine 51 (20 au 26 décembre 2021), plusieurs faits marquants sont à retenir :

- Près d'une personne sur 10 s'est faite tester ;
- Près d'une personne testée sur 10 était positive ;
- Près d'1 % de la population a été testée positive ;
- Le taux d'incidence atteint un niveau record : la barre des 1 000 nouveaux cas pour 100 000 habitants sera franchi sous peu.

Les files actives des patients admis en hospitalisation conventionnelle et en soins critiques poursuivent leur accroissement.

La mortalité hospitalière des cas de Covid-19 est importante et en augmentation.

Le taux d'hospitalisation en soins critiques (réanimation ou surveillance continue) de personnes ayant contracté la Covid est 16 fois plus élevé chez les non vaccinés que chez les vaccinés.

Les indicateurs épidémiologiques

Du 20 au 26 décembre (semaine 51)

Les données ci-dessous sont actualisées chaque mardi. Date de la dernière mise à jour : 28 décembre 2021.

Source : Santé Publique France, cellule régionale Paca-Corse

LE NOMBRE DE TESTS

Du 20 au 26 décembre

RÉGION

550 804

04

14 041

05

10 418

06

124 939

13

249 475

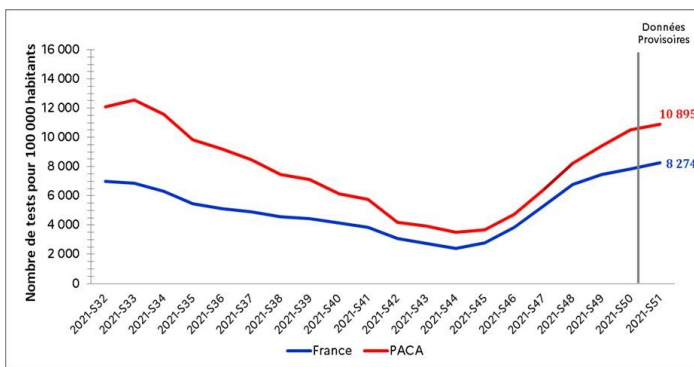
83

105 124

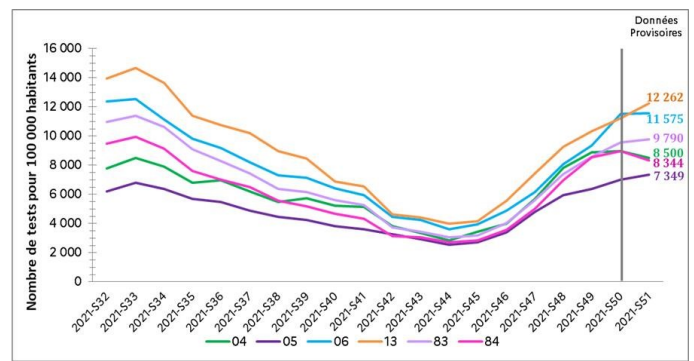
84

46 807

ÉVOLUTION DU TAUX DE DÉPISTAGE



Taux de dépistage France / Paca



Taux de dépistage par département

TAUX DE POSITIVITÉ

Du 20 au 26 décembre

RÉGION

8,6

9,1 %

04

10,7 %

05

10,2 %

06

8,6 %

13

8,7 %

83

9,8 %

84

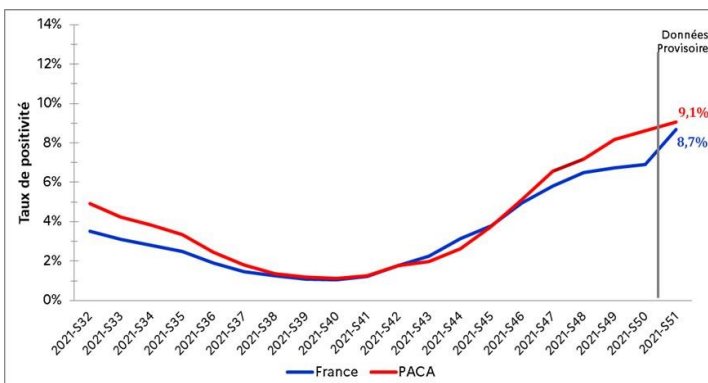
9,8 %

Période précédente

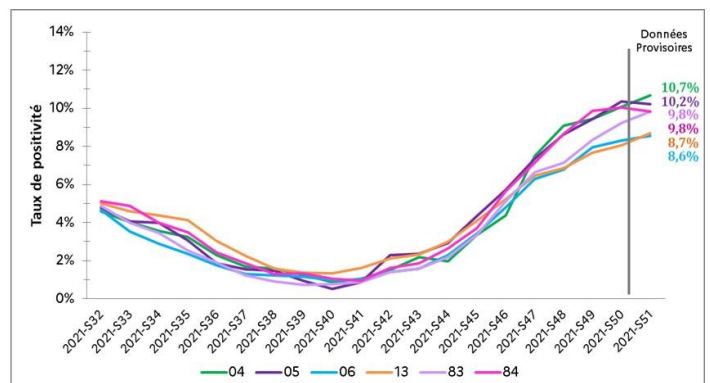


Le taux de positivité est en nette augmentation dans l'ensemble des départements.

ÉVOLUTION DU TAUX DE POSITIVITÉ



Taux de positivité France / Paca



Taux de positivité par département

TAUX D'INCIDENCE

Du 20 au 26 décembre

RÉGION

04

05

06

13

83

84

906

986

908

752

990

1 065

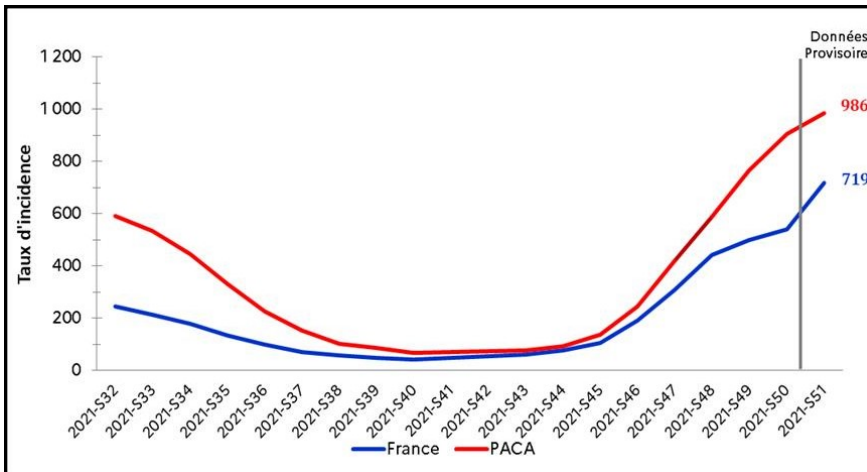
962

820

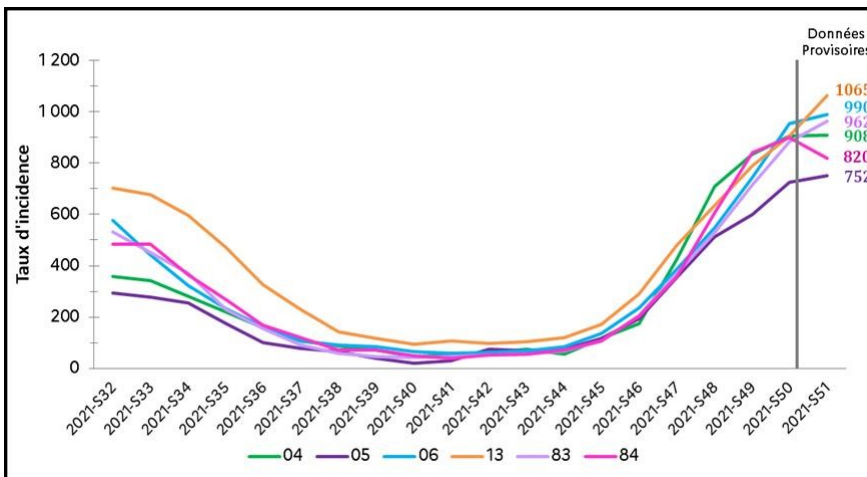


Le taux d'incidence est en nette augmentation dans l'ensemble des départements.

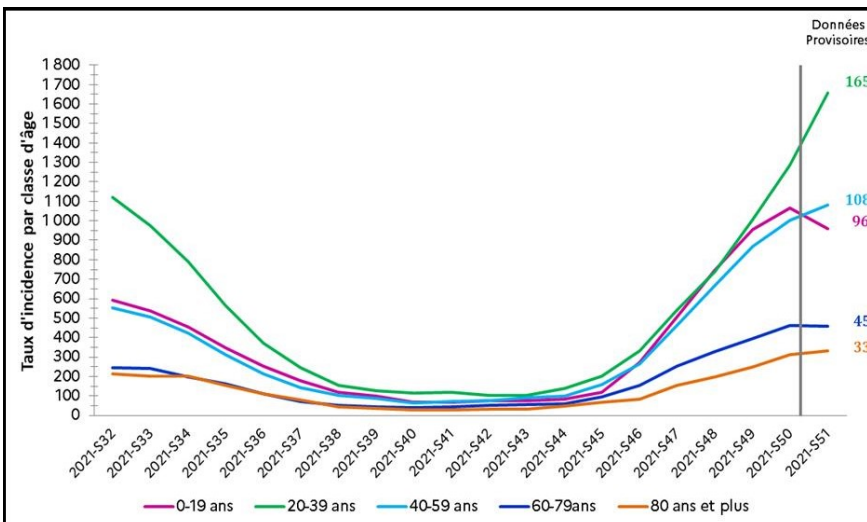
ÉVOLUTION DU TAUX D'INCIDENCE



Taux d'incidence France / Paca



Taux d'incidence par département



Taux d'incidence par classe d'âge (Paca)

A l'hôpital

Bilan au 28 décembre

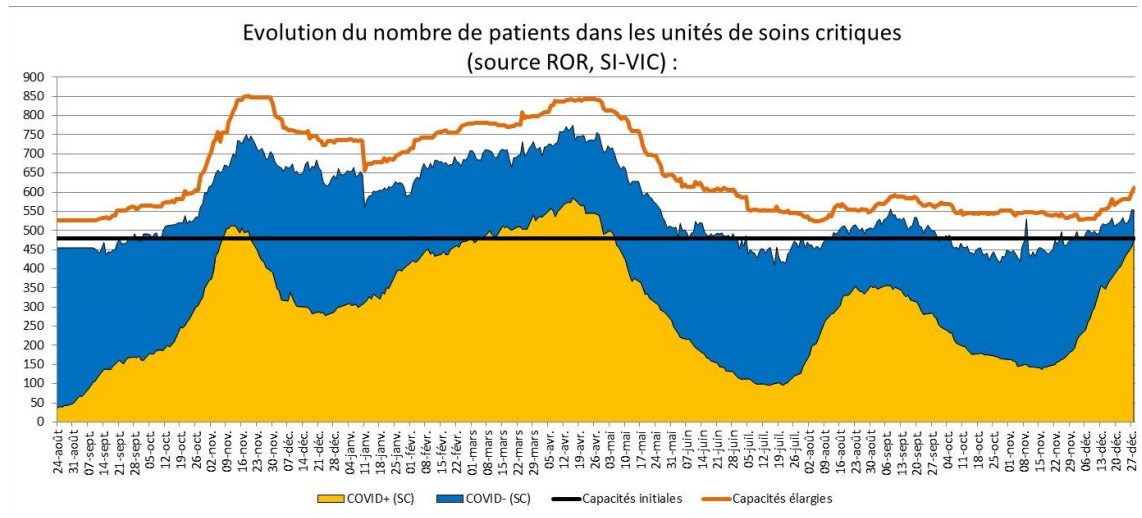
Entre parenthèses figurent les évolutions par rapport au dernier bilan publié par l'ARS Paca le 21 décembre

	Hospitalisations conventionnelles	Réanimations (réanimation, unité soins continue et soins intensifs)	Patients en soins de suite et de réadaptation (SSR)	Ratio de patients Covid en réanimation/ capacité initiale* (%)	Taux d'occupation des lits de réanimation (%)	Décès à l'hôpital (depuis le début de la crise)
Région Paca	1 436 (+ 200)	477 (+ 76)	532 (+ 36)	71,5	90,5	9 641 (+ 212)
Alpes-de-Haute-Provence	49 (+ 13)	11 (+ 4)	13 (+ 1)	83,3	87,5	280 (+ 8)
Hautes-Alpes	57 (+ 2)	10 (- 2)	5 (+ 1)	87,5	50,0	292 (+ 8)
Alpes-Maritimes	247 (+ 40)	86 (+ 12)	81 (+ 7)	59,8	92,0	1 825 (+ 43)
Bouches-du-Rhône	601 (+ 80)	276 (+ 43)	254 (+ 14)	70,8	92,3	4 397 (+ 79)
Var	272 (+ 74)	70 (+ 19)	98 (+ 18)	84,5	91,5	1 768 (+ 45)
Vaucluse	210 (- 9)	24	81 (- 5)	87,5	95,2	1 071 (+ 29)

Les capacités initiales correspondent au nombre de lits autorisés avant la crise Covid-19 en fonctionnement courant des établissements de santé.

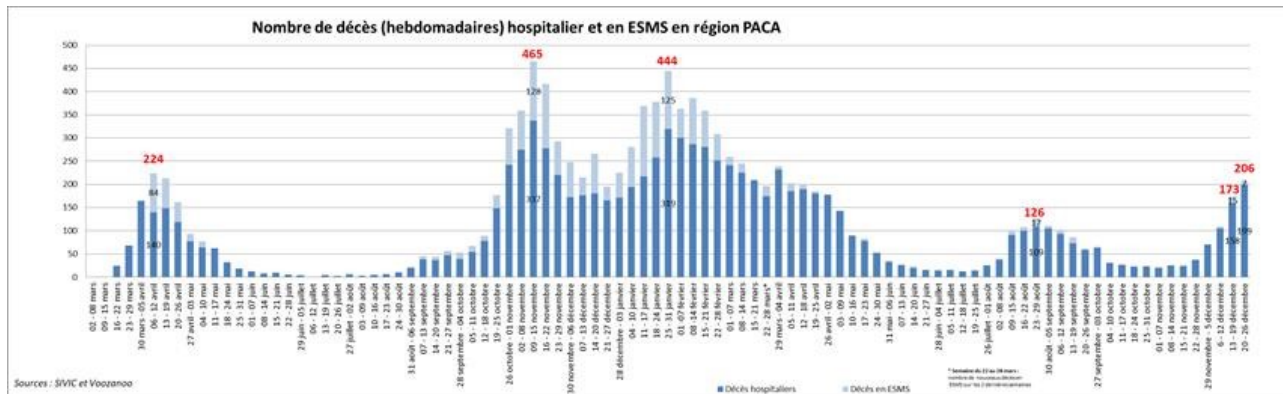
A l'hôpital

Evolution du nombre de patients dans les unités de réanimation en région Provence-Alpes-Côte d'Azur.



Les décès

Evolution du nombre décès hospitaliers et en établissements médico-sociaux par semaine



En Ehpad

Les données ci-dessous sont actualisées chaque mardi. Date de la dernière mise à jour : 28 décembre 2021.

Depuis le début de la crise (7 mars 2020)	Résidents Covid-19 en Ehpad	Décès Covid-19 signalés en Ehpad
Région Paca	19 312	2 107
Alpes-de-Haute-Provence	873	123
Hautes-Alpes	626	74
Alpes-Maritimes	4 561	470
Bouches-du-Rhône	7 622	762
Var	3 905	490
Vaucluse	1 725	188

Vaccination



RÉGION
PROVENCE-ALPES-CÔTE D'AZUR

3 712 268

premières doses injectées

3 632 269

schémas vaccinaux complets

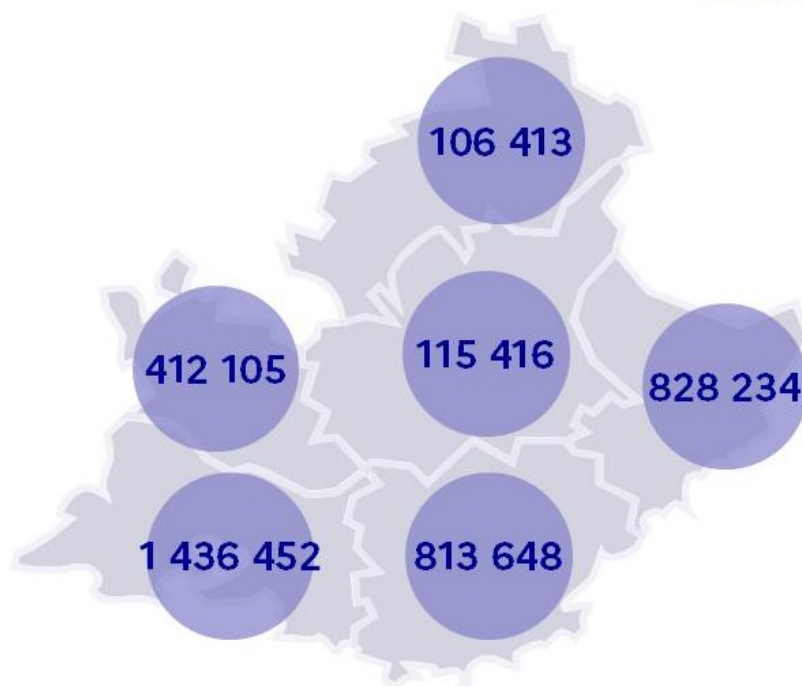
1 631 036

doses de rappel



52% 48%

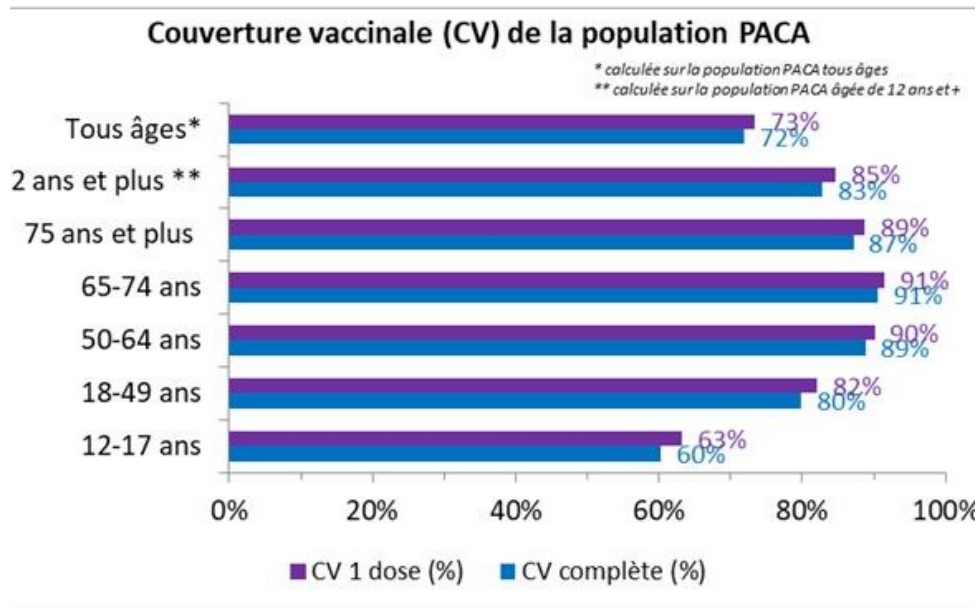
Données du 26 décembre 2021



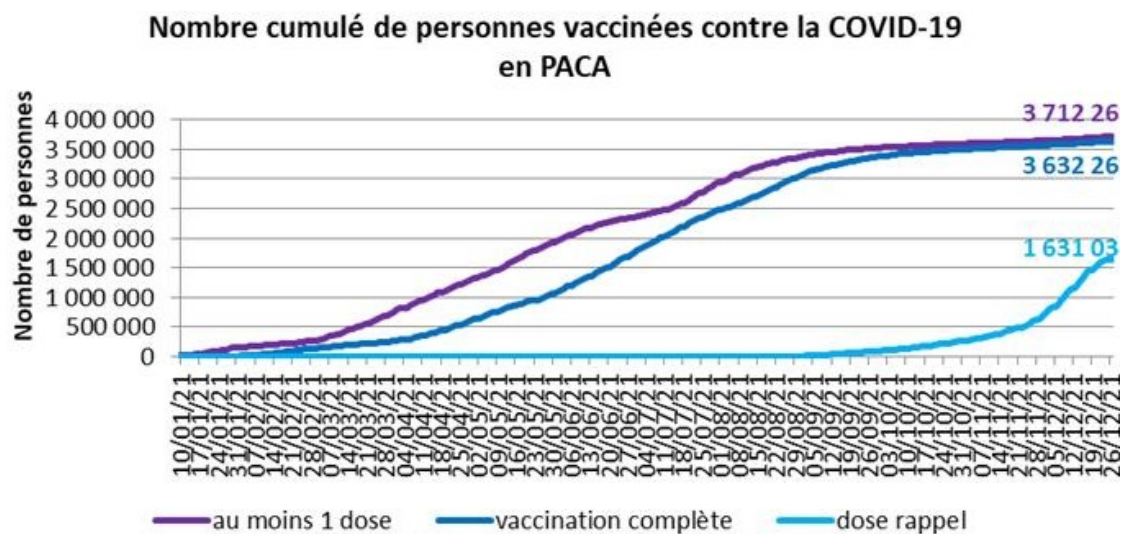
- Nombre de premières doses injectées

3 712 268 personnes ont reçu au moins une 1^{ère} dose de vaccin contre la Covid en PACA.
Parmi elles, 3 632 269 personnes sont complètement vaccinées.

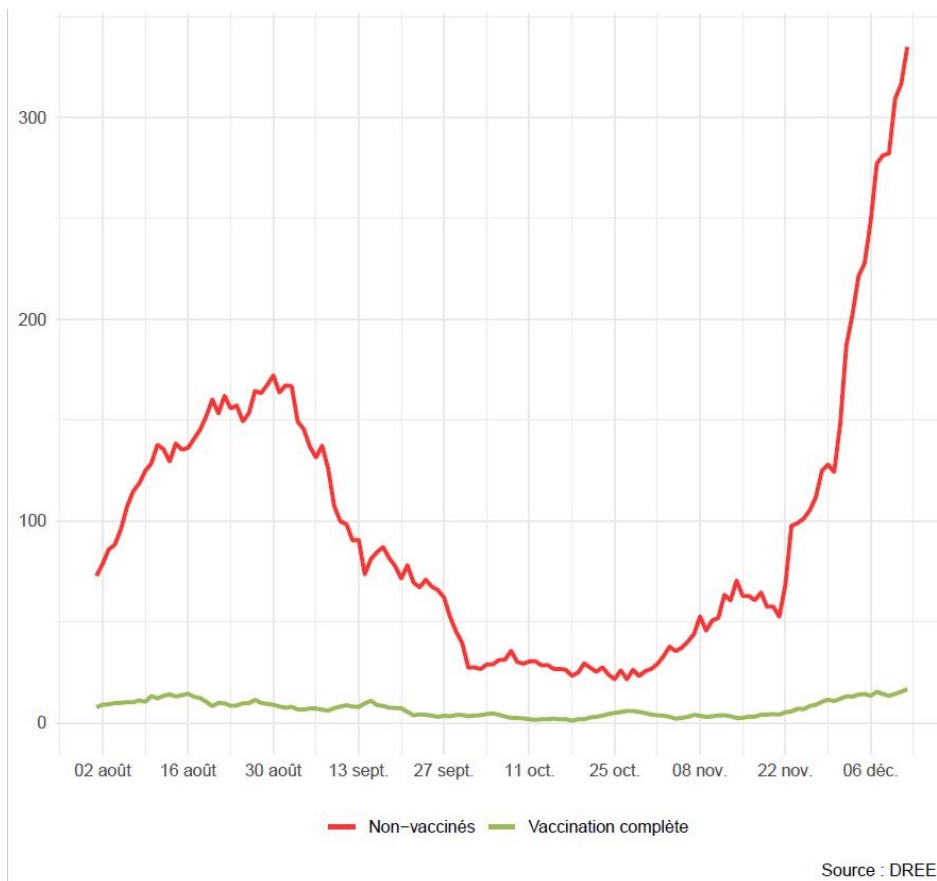
COUVERTURE VACCINALE PAR ÂGE



NOMBRE CUMULÉ DE PERSONNES VACCINÉES



NOMBRE D'ENTRÉES EN SOINS CRITIQUES POUR 1 MILLION DE PERSONNES DE 20 ANS ET +



NOMBRE D'HOSPITALISATIONS CONVENTIONNELLES POUR 1 MILLION DE PERSONNES DE 20 ANS ET +

