

CORONAVIRUS | COVID-19

9 août 2022

Point de situation hebdomadaire en Provence-Alpes-Côte d'Azur

À RETENIR

En semaine 31 (du 1er au 7 août), tous les indicateurs sont en nette baisse, sauf les décès hospitaliers.

Avec 1 974 personnes testées pour 100 000 habitants, le taux de dépistage régional est en forte baisse cette semaine par rapport à la semaine 30 (2 644), tout comme le taux de positivité (21,4 % en semaine 31 vs 23,0% en semaine 30) et le taux d'incidence (421 cas pour 100 000 habitants en semaine 31 vs 607 en semaine 30).

La part de l'activité COVID-19 aux urgences hospitalières et la part d'actes SOS Médecins sont en baisse en semaine 31.

Les nouvelles admissions en hospitalisation conventionnelle, pour ou avec COVID, diminuent (491 sur la base des données provisoires de la semaine 31 vs 630 en semaine 30), de même que les admissions en soins critiques (47 vs 54 en semaine 30).

Le nombre de décès hospitaliers liés au COVID-19 est en légère hausse cette semaine (58 vs 47 en semaine 30).

Les indicateurs épidémiologiques

Du 1er au 7 août 2022 (semaine 31)

Les données ci-dessous sont actualisées chaque mardi. Date de la dernière mise à jour : 9 août 2022.

Source : Santé Publique France, cellule régionale Paca-Corse

LE NOMBRE DE TESTS

Du 1er au 7 août 2022

RÉGION

101 283

04

2 971

05

1 928

06

21 079

13

45 077

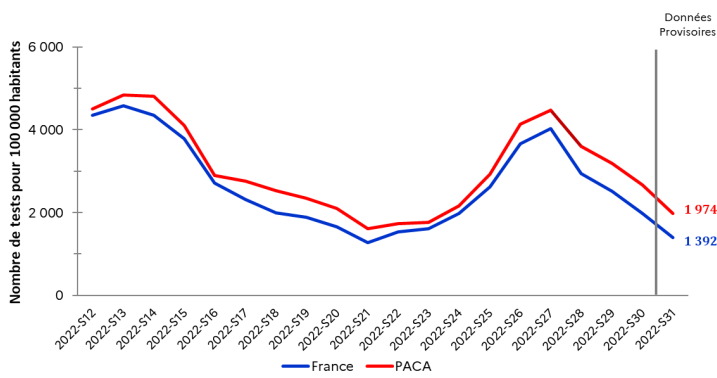
83

20 290

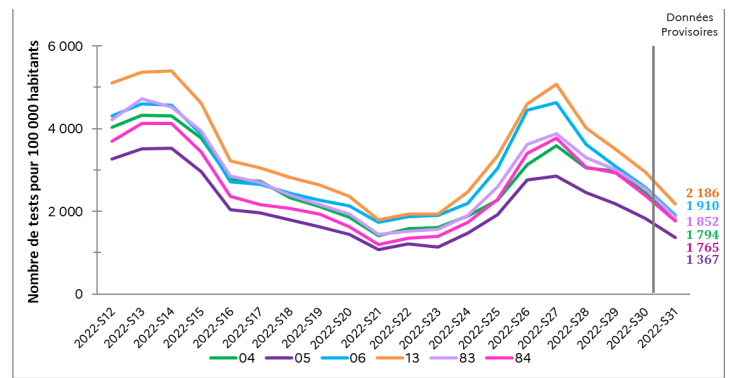
84

9 938

ÉVOLUTION DU TAUX DE DÉPISTAGE



Taux de dépistage France / Paca



Taux de dépistage par département

TAUX DE POSITIVITÉ

Du 1er au 7 août 2022

RÉGION

23 21,4 %

04

24,4 %

05

29 %

06

20,1 %

13

19,2 %

83

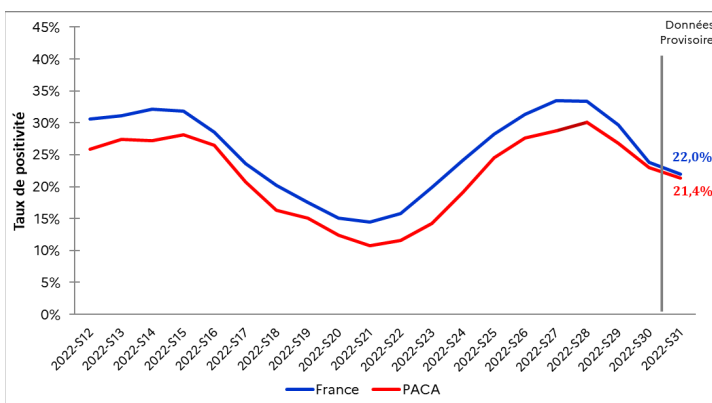
24,2 %

84

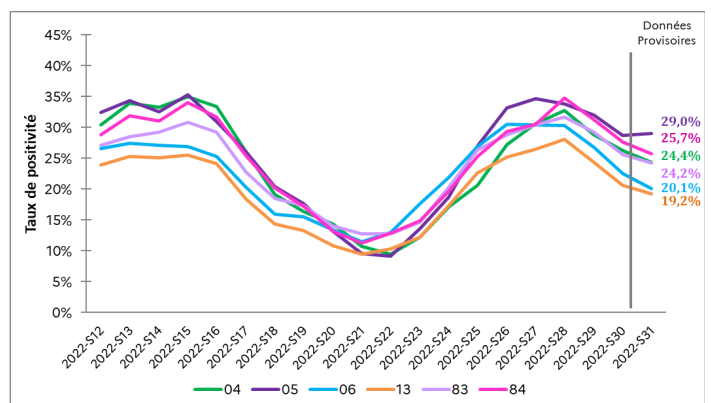
25,7 %

Période précédente

ÉVOLUTION DU TAUX DE POSITIVITÉ



Taux de positivité France / Paca



Taux de positivité par département

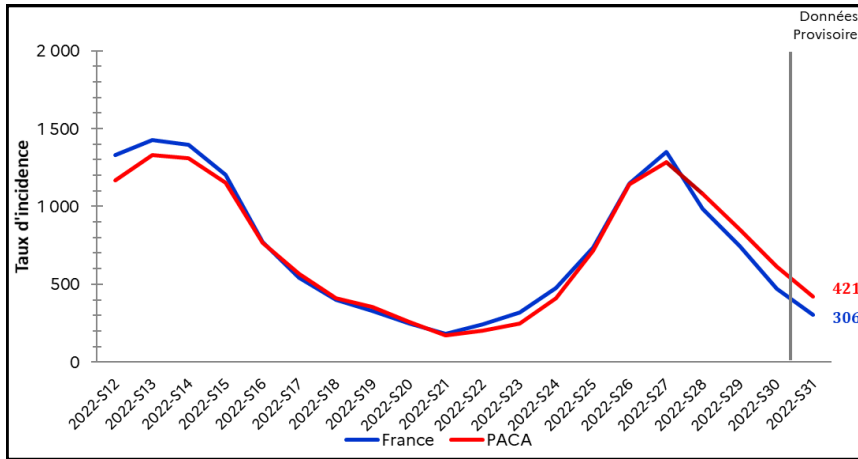
TAUX D'INCIDENCE

Du 1er au 7 août 2022

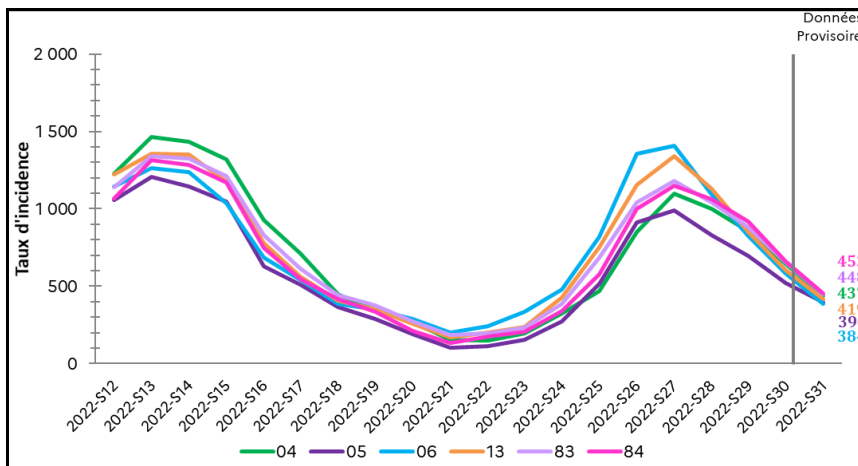
Période précédente

RÉGION	04	05	06	13	83	84	
615	421	437	396	384	419	448	453

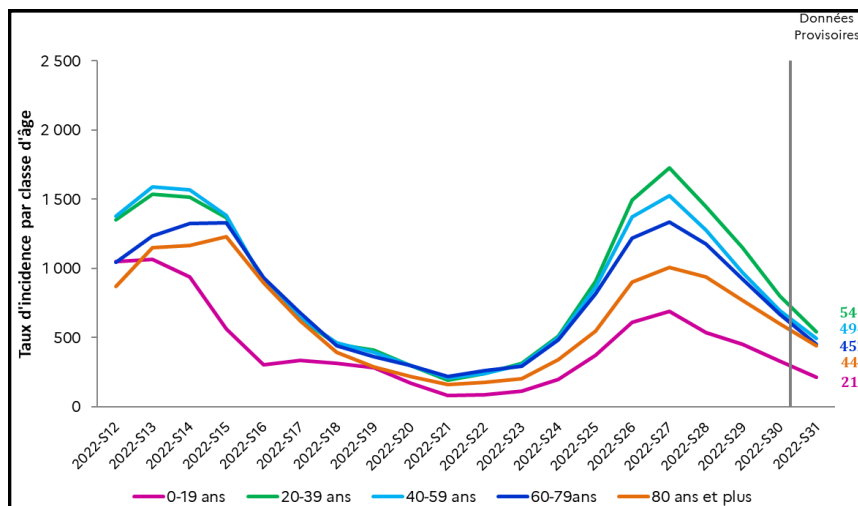
ÉVOLUTION DU TAUX D'INCIDENCE



Taux d'incidence France / Paca



Taux d'incidence par département



Taux d'incidence par classe d'âge (Paca)

A l'hôpital

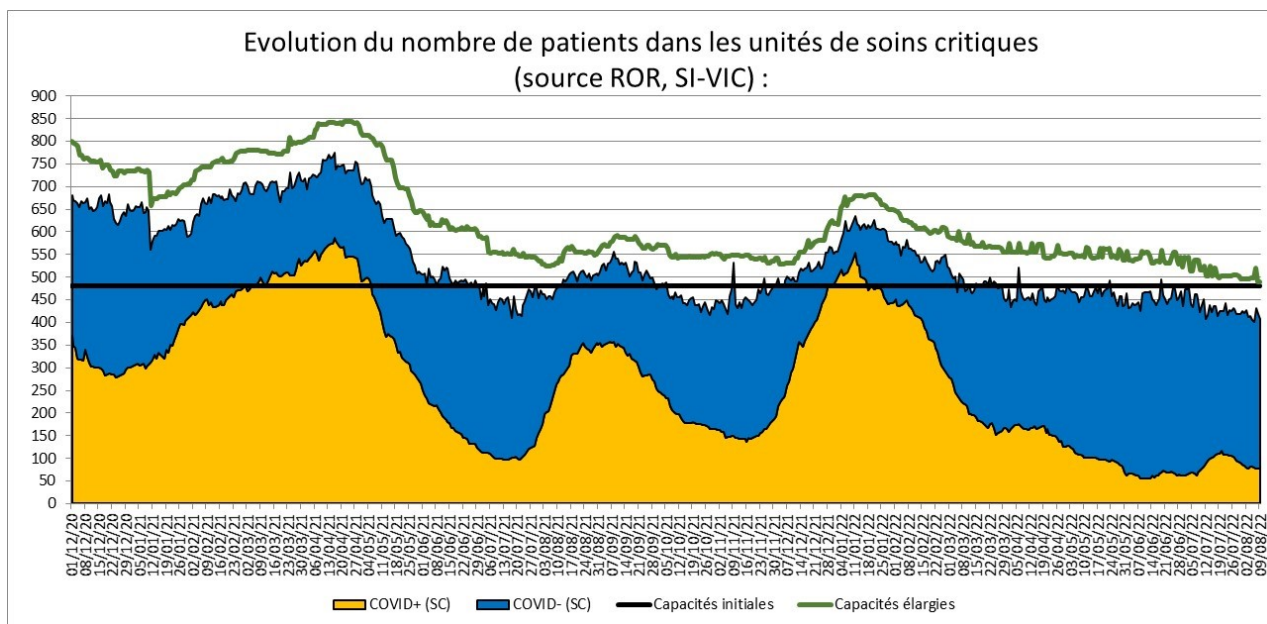
Bilan au 9 août

Entre parenthèses figurent les évolutions par rapport au dernier bilan publié par l'ARS Paca le 2 août

	Hospitalisations conventionnelles	Réanimations (réanimation, unité soins continue et soins intensifs)	Patients en soins de suite et de réadaptation (SSR)	Ratio de patients Covid en réanimation/ capacité initiale* (%)	Taux d'occupation des lits de réanimation (%)	Décès à l'hôpital (depuis le début de la crise)
Région Paca	977 (-57)	77 (-2)	666 (+3)	8,8	83,1	12 890 (+ 63)
Alpes-de-Haute-Provence	33 (-6)	2 (-1)	39 (+8)	16,7	100	362 (0)
Hautes-Alpes	35 (+5)	3 (-1)	22 (+2)	12,5	25	371 (+2)
Alpes-Maritimes	230 (-20)	18 (+7)	131 (+7)	10,3	89,4	2 443 (+11)
Bouches-du-Rhône	371 (-11)	38 (-10)	278 (-9)	7,9	80,6	5 754 (+25)
Var	148 (-21)	13 (+3)	113 (+1)	8,6	87,5	2 514 (+11)
Vaucluse	160 (-2)	3 (0)	83 (-3)	12,5	100	1 446 (+14)

Les capacités initiales correspondent au nombre de lits autorisés avant la crise Covid-19 en fonctionnement courant des établissements de santé.

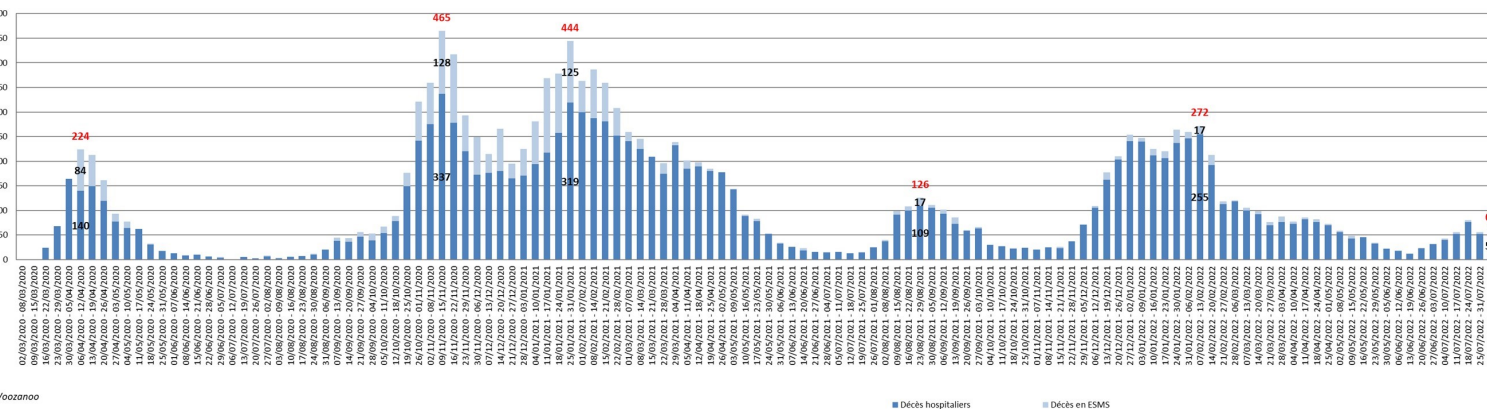
Évolution du nombre de patients dans les unités de soins critiques en région Provence-Alpes-Côte d'Azur.



Les décès

Évolution du nombre décès hospitaliers et en établissements médico-sociaux par semaine calendaire.

Nombre de décès (hebdomadaires) hospitalier et en ESMS en région PACA



Cet Vozazoo

En Ehpad

Les données ci-dessous sont actualisées chaque mardi. Date de la dernière mise à jour : 9 août 2022.

Depuis le début de la crise (1er mars 2020)	Résidents Covid-19 en Ehpad	Décès Covid-19 signalés en Ehpad
Région Paca	31 792	2 311
Alpes-de-Haute-Provence	1 558	134
Hautes-Alpes	951	79
Alpes-Maritimes	7 496	521
Bouches-du-Rhône	11 923	810
Var	6 729	553
Vaucluse	3 135	214

Vaccination



RÉGION
PROVENCE-ALPES-CÔTE D'AZUR

3 864 181

premières doses injectées

3 809 046

schémas vaccinaux complets

2 847 648

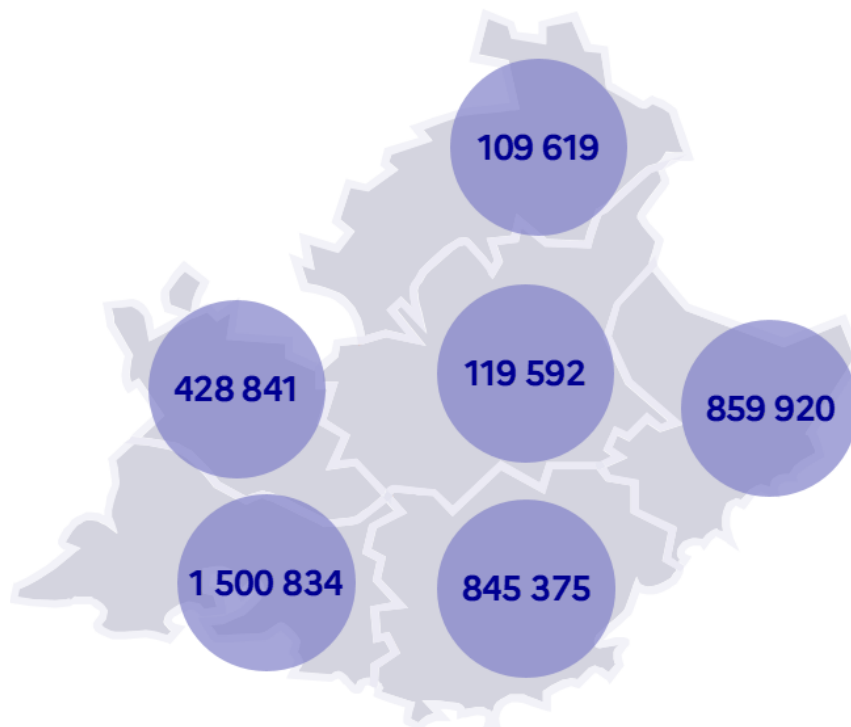
doses de rappel



52%

48%

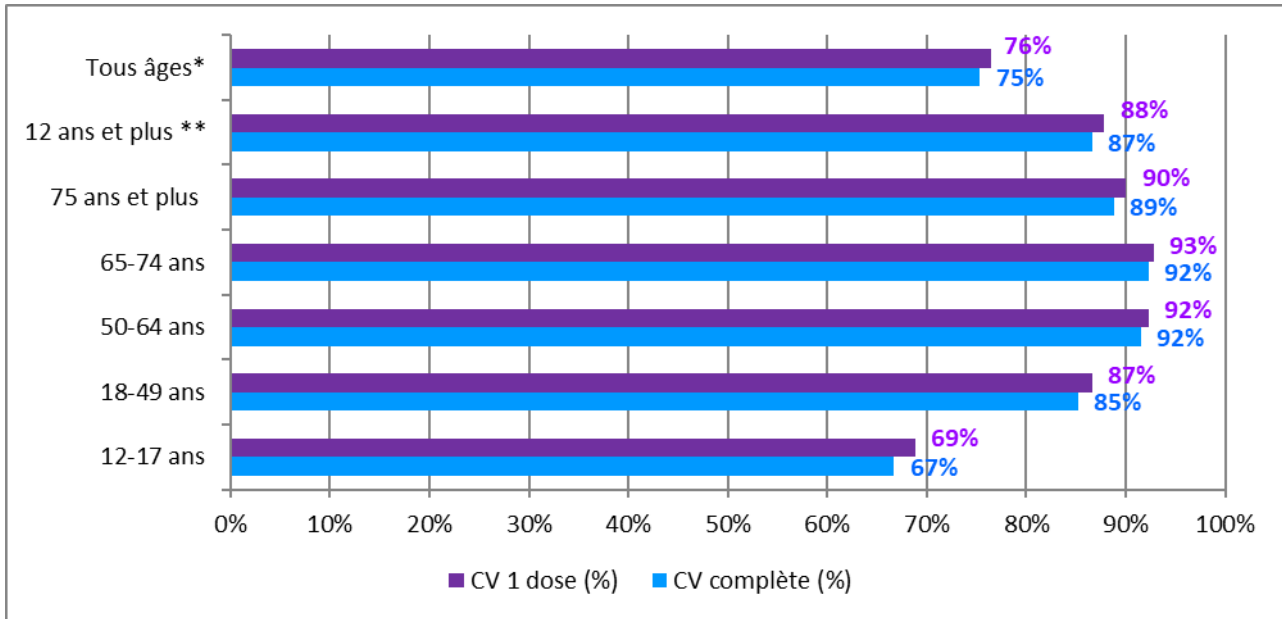
Données du 7 août 2022



- Nombre de premières doses injectées

3 864 181 personnes ont reçu au moins une 1^{ère} dose de vaccin contre la Covid en PACA.
Parmi elles, 3 809 046 personnes sont complètement vaccinées.

COUVERTURE VACCINALE PAR ÂGE



NOMBRE CUMULÉ DE PERSONNES VACCINÉES

