

CORONAVIRUS | COVID-19

2 août 2022

Point de situation hebdomadaire

en Provence-Alpes-Côte d'Azur

À RETENIR

En semaine 30 (du 25 au 31 juillet 2022), la plupart des indicateurs est en nette baisse.

Avec 2 644 personnes testées pour 100 000 habitants, le taux de dépistage régional est en forte diminution cette semaine par rapport à la semaine 29 (3 190), tout comme le taux de positivité (23,0 % en semaine 30 vs 41,3 % → 53,0 % en semaine 29) et l'incidence (607 cas pour 100 000 habitants en semaine 30 vs 854 en semaine 29).

La part de l'activité COVID-19 aux urgences hospitalières est en baisse, tandis que la part d'actes SOS Médecins est stable.

Les nouvelles admissions en hospitalisation conventionnelle, pour ou avec COVID, diminuent (630 sur la base des données provisoires de la semaine 30 vs 740 en semaine 29) et la part de l'activité COVID-19 aux urgences hospitalières est en baisse (10,5 % en semaine 30 vs 12,5 % en semaine 29).

Les indicateurs épidémiologiques

Du 25 au 31 juillet 2022 (semaine 30)

Les données ci-dessous sont actualisées chaque mardi. Date de la dernière mise à jour : 2 août 2022.

Source : Santé Publique France, cellule régionale Paca-Corse

LE NOMBRE DE TESTS

Du 25 au 31 juillet 2022

RÉGION

135 646

04

4 007

05

2 528

06

27 994

13

60 105

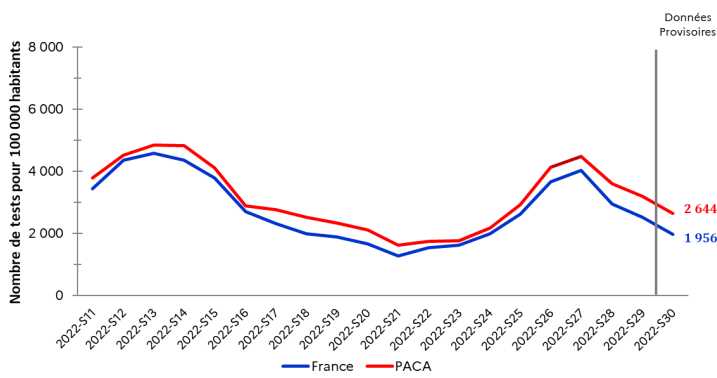
83

27 686

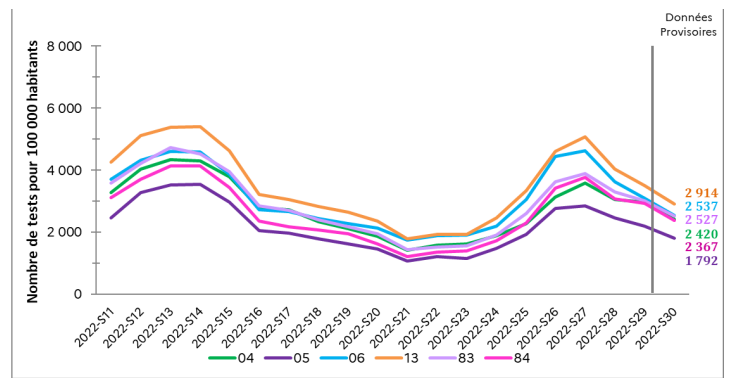
84

13 326

ÉVOLUTION DU TAUX DE DÉPISTAGE



Taux de dépistage France / Paca



Taux de dépistage par département

TAUX DE POSITIVITÉ

Du 25 au 31 juillet 2022

RÉGION

26,8 23 %

04

26 %

05

28,6 %

06

22,6 %

13

20,5 %

83

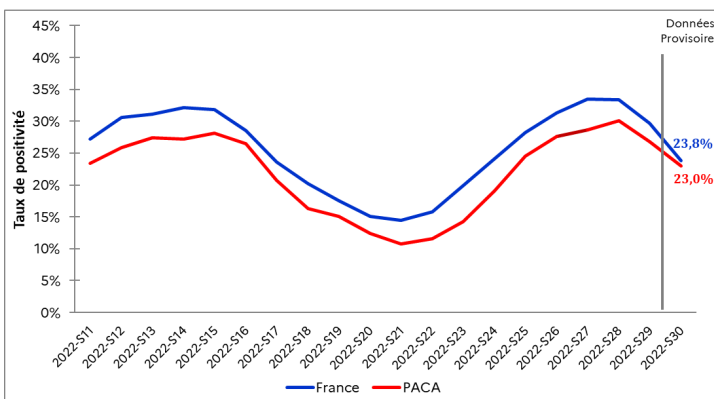
25,5 %

84

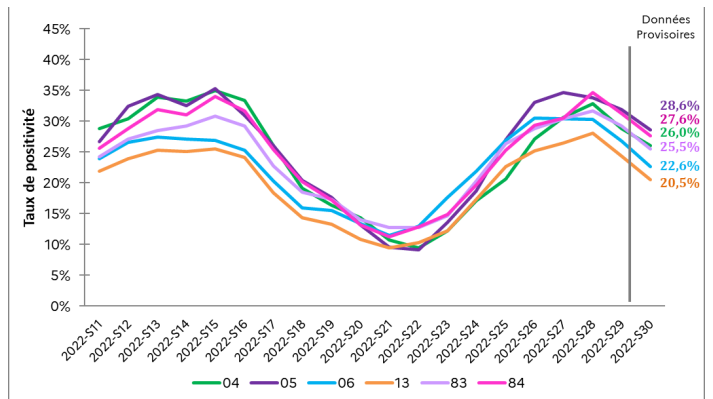
27,6 %

Période précédente

ÉVOLUTION DU TAUX DE POSITIVITÉ



Taux de positivité France / Paca

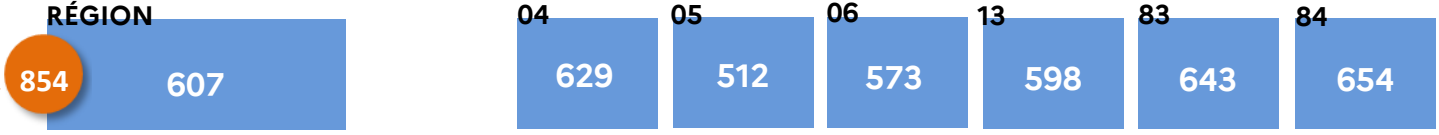


Taux de positivité par département

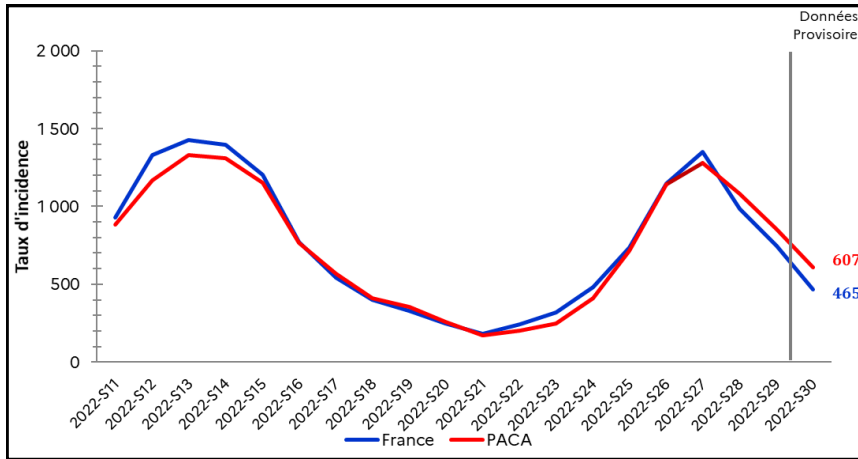
TAUX D'INCIDENCE

Du 25 au 31 juillet 2022

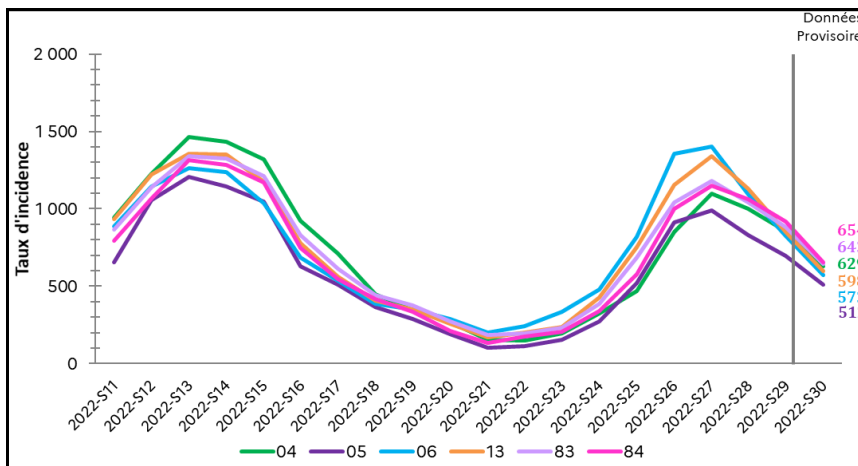
Période précédente



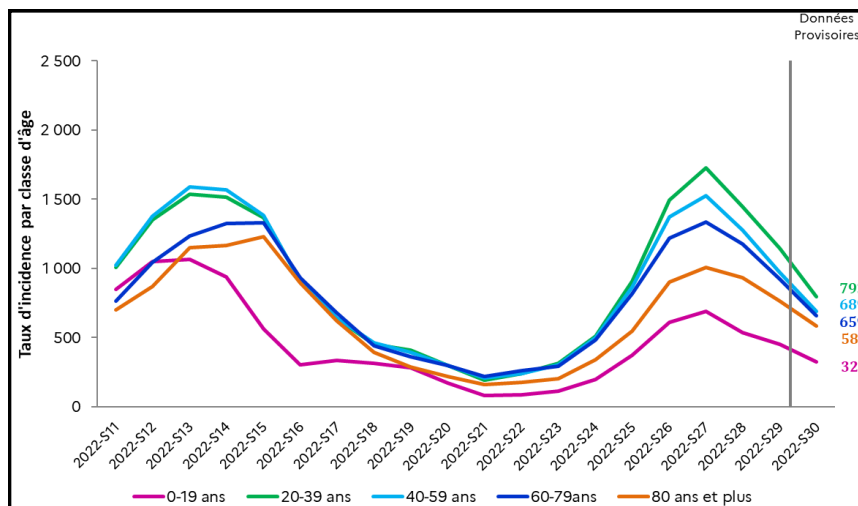
ÉVOLUTION DU TAUX D'INCIDENCE



Taux d'incidence France / Paca



Taux d'incidence par département



Taux d'incidence par classe d'âge (Paca)

A l'hôpital

Bilan au 2 août

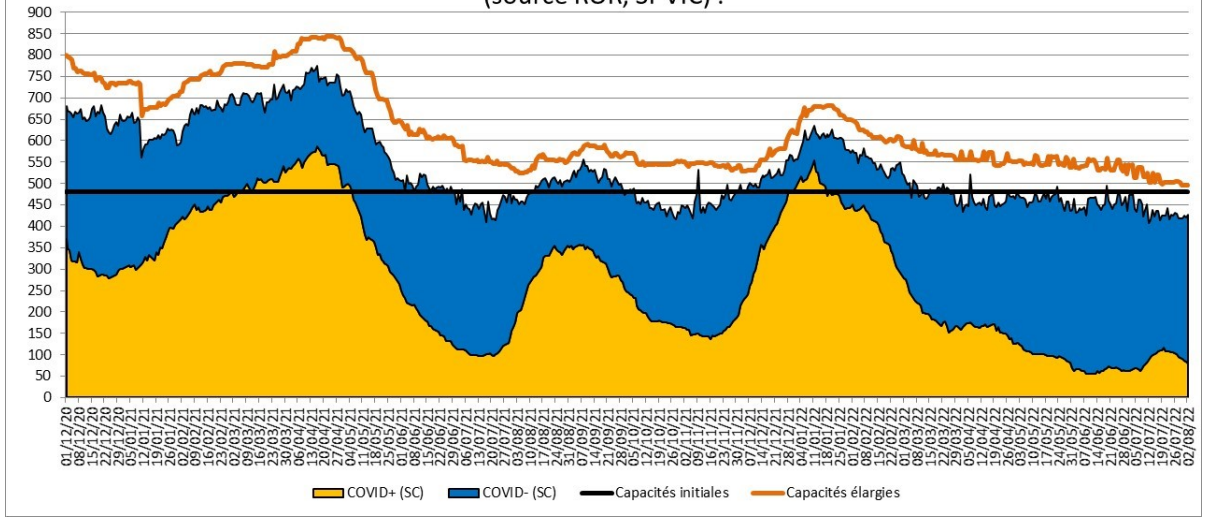
Entre parenthèses figurent les évolutions par rapport au dernier bilan publié par l'ARS Paca le 26 juillet

	Hospitalisations conventionnelles	Réanimations (réanimation, unité soins continue et soins intensifs)	Patients en soins de suite et de réadaptation (SSR)	Ratio de patients Covid en réanimation/ capacité initiale* (%)	Taux d'occupation des lits de réanimation (%)	Décès à l'hôpital (depuis le début de la crise)
Région Paca	1 034 (-21)	79 (-24)	660 (+31)	9,8	86,3	12 827 (+ 65)
Alpes-de-Haute-Provence	39 (+2)	3 (+2)	31 (-22)	16,7	50	362 (0)
Hautes-Alpes	30 (-10)	4 (0)	20 (-7)	25	62,5	369 (+4)
Alpes-Maritimes	250 (+34)	11 (-3)	124 (-7)	8	84,8	2 432 (+12)
Bouches-du-Rhône	382 (-54)	48 (-14)	287 (+9)	10,5	86,9	5 729 (+28)
Var	169 (+9)	10 (-8)	112 (+14)	6,9	95,3	2 503 (+9)
Vaucluse	162 (-2)	3 (-1)	86 (+12)	6,3	75	1 432 (+12)

Les capacités initiales correspondent au nombre de lits autorisés avant la crise Covid-19 en fonctionnement courant des établissements de santé.

A l'hôpital

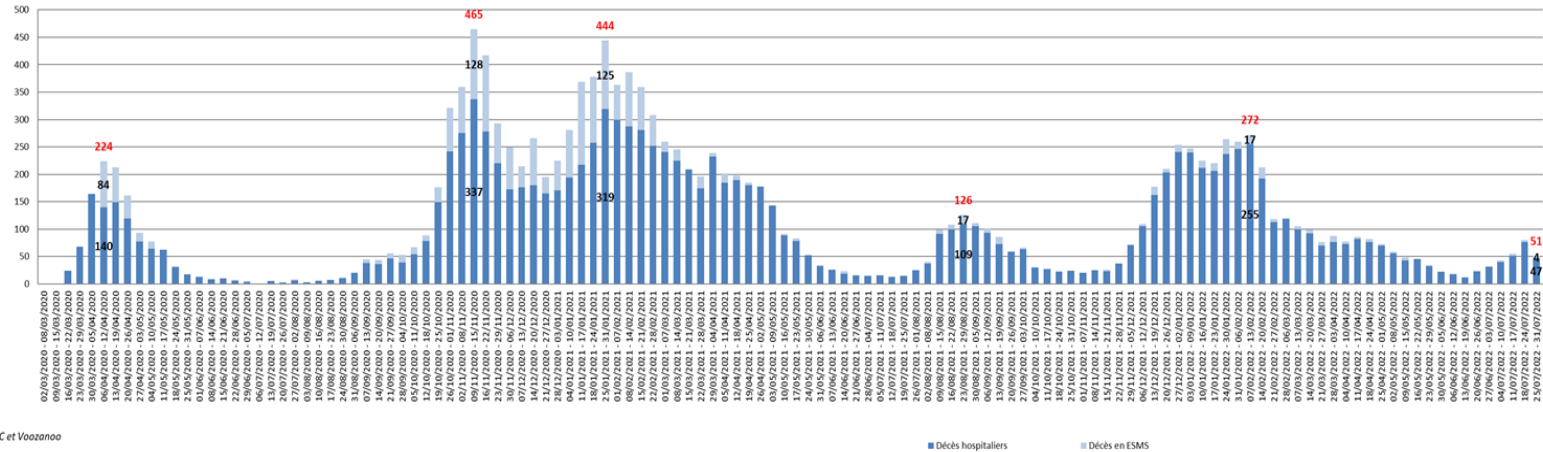
Evolution du nombre de patients dans les unités de soins critiques
(source ROR, SI-VIC) :



Les décès

Évolution du nombre décès hospitaliers et en établissements médico-sociaux par semaine calendaire.

Nombre de décès (hebdomadaires) hospitalier et en ESMS en région PACA



En Ehpad

Les données ci-dessous sont actualisées chaque mardi. Date de la dernière mise à jour : 2 août 2022.

Depuis le début de la crise (1er mars 2020)	Résidents Covid-19 en Ehpad	Décès Covid-19 signalés en Ehpad
Région Paca	31 543	2 309
Alpes-de-Haute-Provence	1 544	134
Hautes-Alpes	944	79
Alpes-Maritimes	7 464	521
Bouches-du-Rhône	11 841	810
Var	6 670	551
Vaucluse	3 080	214

Vaccination



RÉGION
PROVENCE-ALPES-CÔTE D'AZUR

3 863 566

premières doses injectées

3 808 309

schémas vaccinaux complets

2 845 162

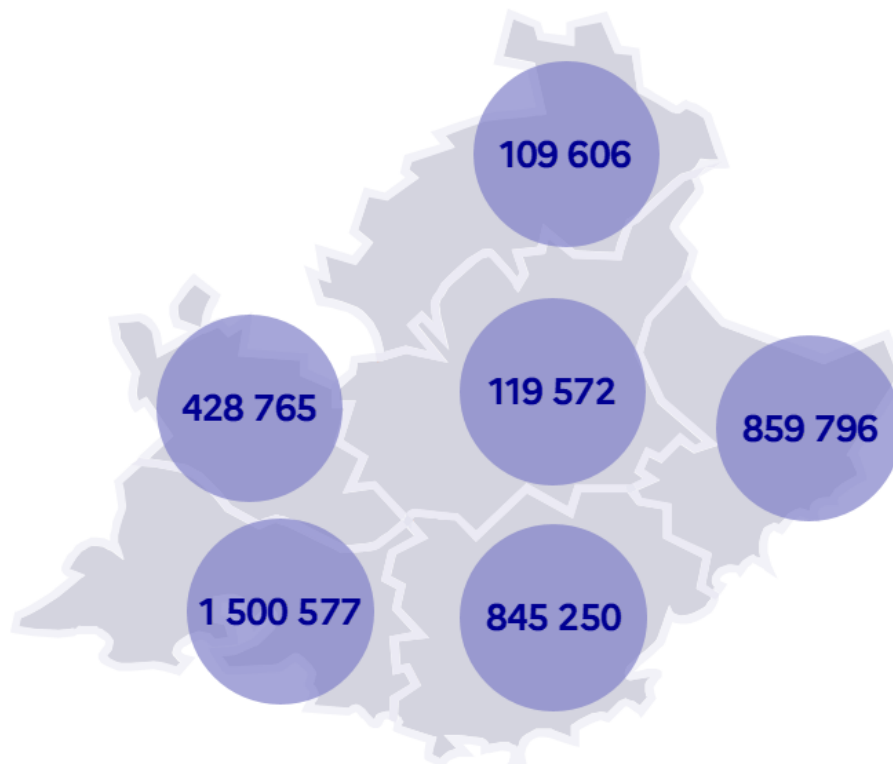
doses de rappel



52%

48%

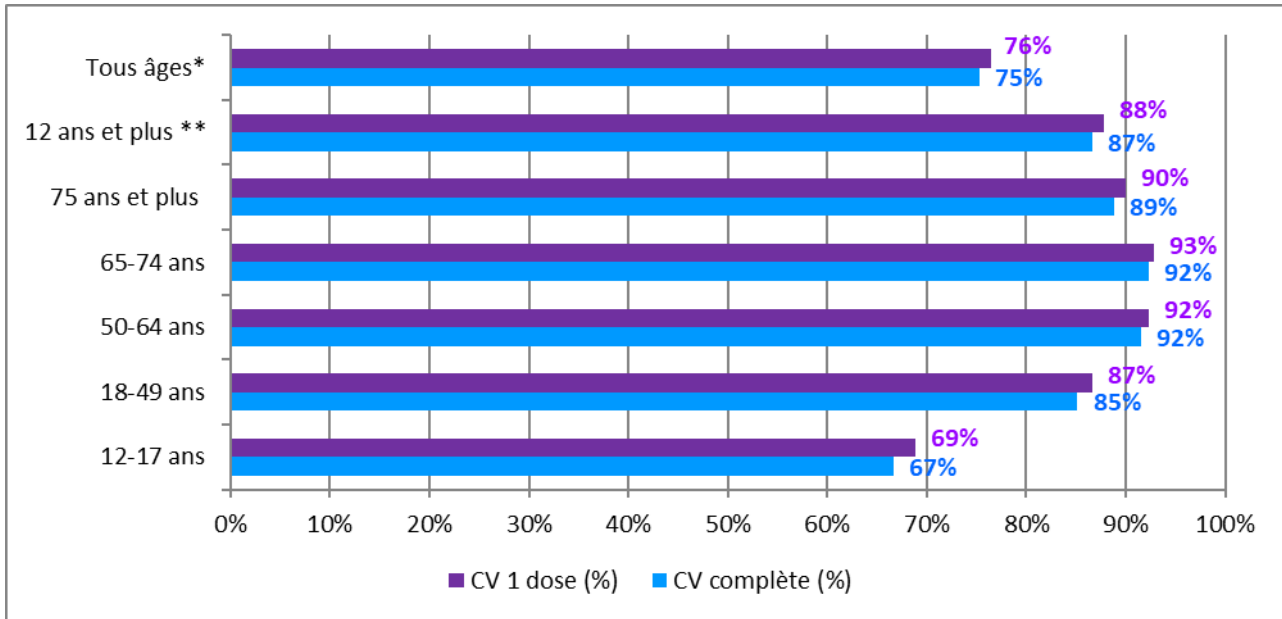
Données du 31 juillet 2022



- Nombre de premières doses injectées

3 863 566 personnes ont reçu au moins une 1^{ère} dose de vaccin contre la Covid en PACA.
Parmi elles, 3 808 309 personnes sont complètement vaccinées.

COUVERTURE VACCINALE PAR ÂGE



NOMBRE CUMULÉ DE PERSONNES VACCINÉES

Nombre cumulé de personnes vaccinées contre la COVID-19 en PACA

