

# CORONAVIRUS | COVID-19

## 19 juillet 2022

### Point de situation hebdomadaire

en Provence-Alpes-Côte d'Azur

#### À RETENIR

**En semaine 28 du 11 au 17 juillet 2022, l'augmentation de la circulation virale se poursuit dans un contexte de baisse de dépistage liée au pont du 14 juillet. Les entrées en soins critiques sont en hausse.**

Avec 3 555 personnes testées pour 100 000 habitants, le taux de dépistage régional est en forte baisse cette semaine par rapport à la semaine 27 (4 463). Le taux de positivité continue d'augmenter avec respectivement 30,0% en semaine 28 *versus* 28,7% en semaine 27. Le taux d'incidence régional est en baisse avec 1 065 cas pour 100 000 habitants *versus* 1 279 en semaine 27.

La part de l'activité Covid-19 aux urgences hospitalières est stable en semaine 28 avec respectivement, 4,1% *versus* 4,2% en semaine 27. La part de l'activité Covid-19 pour les associations SOS Médecins est en baisse en semaine 28 avec respectivement 13,3% *versus* 16,4% en semaine 27.

Les nouvelles admissions en hospitalisation conventionnelle, pour ou avec Covid-19, sont en baisse 675 *versus* 723 en semaine 27. Les admissions en soins critiques augmentent 83 *versus* 72 en semaine 27.

# Les indicateurs épidémiologiques

Du 11 au 17 juillet 2022 (semaine 28)

Les données ci-dessous sont actualisées chaque mardi. Date de la dernière mise à jour : 19 juillet 2022.

Source : Santé Publique France, cellule régionale Paca-Corse

## LE NOMBRE DE TESTS

Du 11 au 17 juillet 2022

RÉGION

182 410

04

5 000

05

3 427

06

39 213

13

82 030

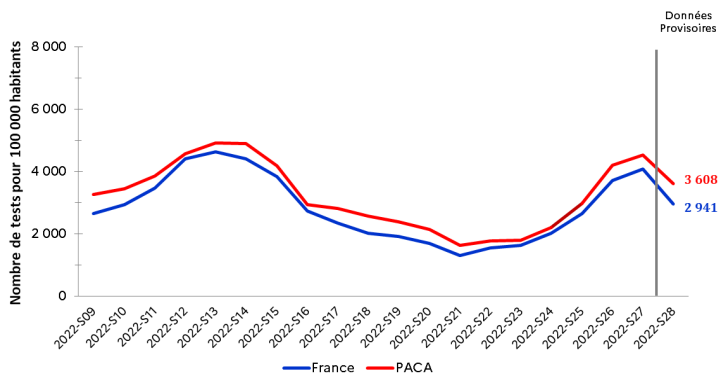
83

35 665

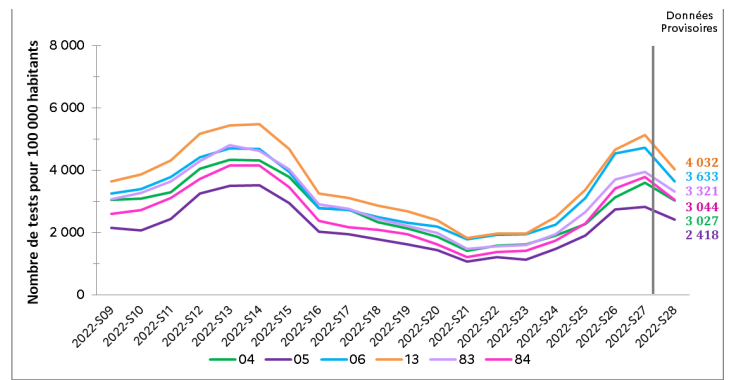
84

17 075

## ÉVOLUTION DU TAUX DE DÉPISTAGE



Taux de dépistage France / Paca



Taux de dépistage par département

## TAUX DE POSITIVITÉ

Du 11 au 17 juillet 2022

RÉGION

28,7

30,0 %

04

32,5 %

05

33,8 %

06

30,2 %

13

27,9 %

83

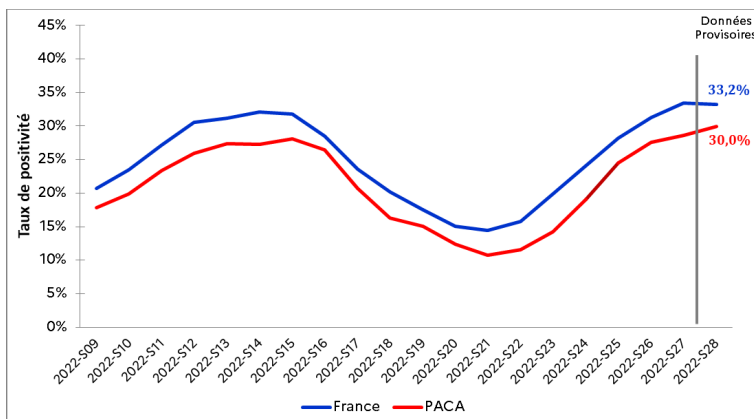
31,6 %

84

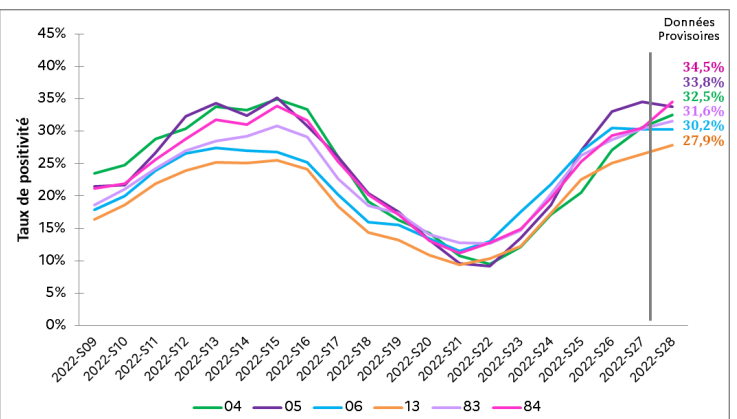
34,5 %



## ÉVOLUTION DU TAUX DE POSITIVITÉ



Taux de positivité France / Paca



Taux de positivité par département

# TAUX D'INCIDENCE

Du 11 au 17 juillet 2022

Période précédente

RÉGION

1 279

1 065

04

982

05

820

06

1 075

13

1 109

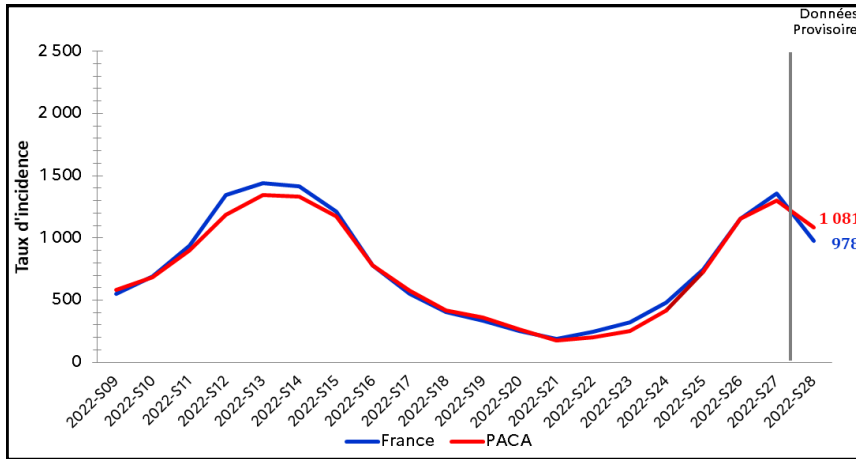
83

1 028

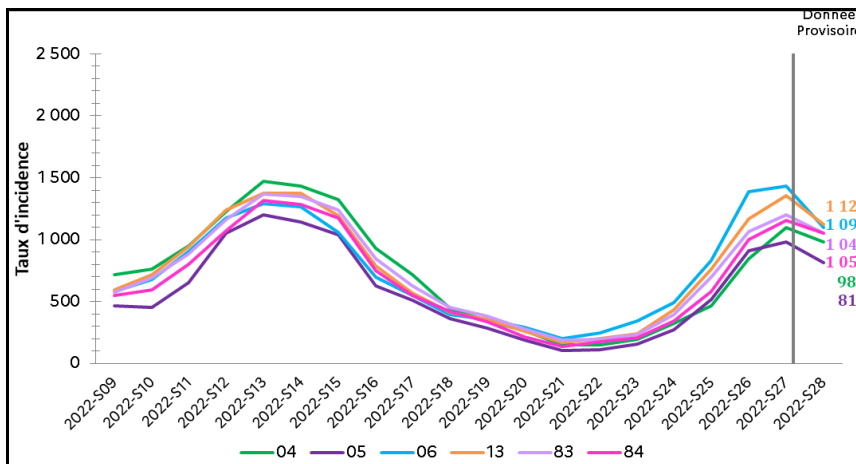
84

1 047

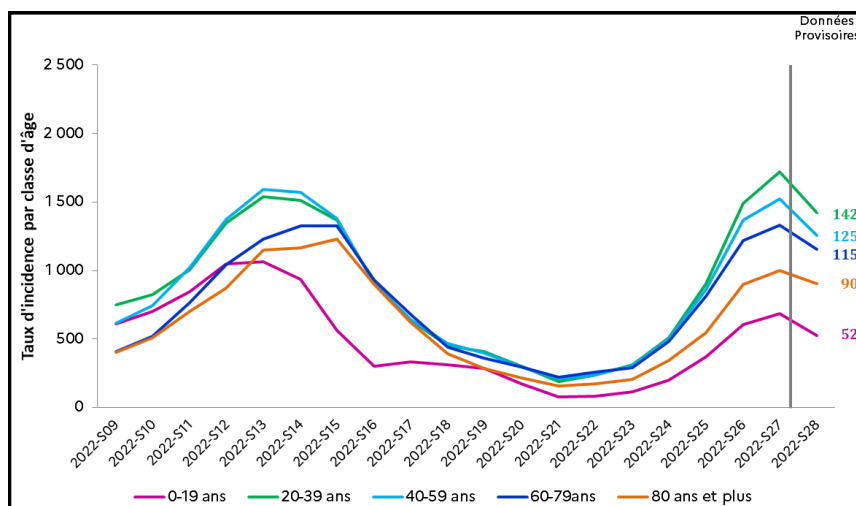
## ÉVOLUTION DU TAUX D'INCIDENCE



Taux d'incidence France / Paca



Taux d'incidence par département



Taux d'incidence par classe d'âge (Paca)

# A l'hôpital

## Bilan au 19 juillet

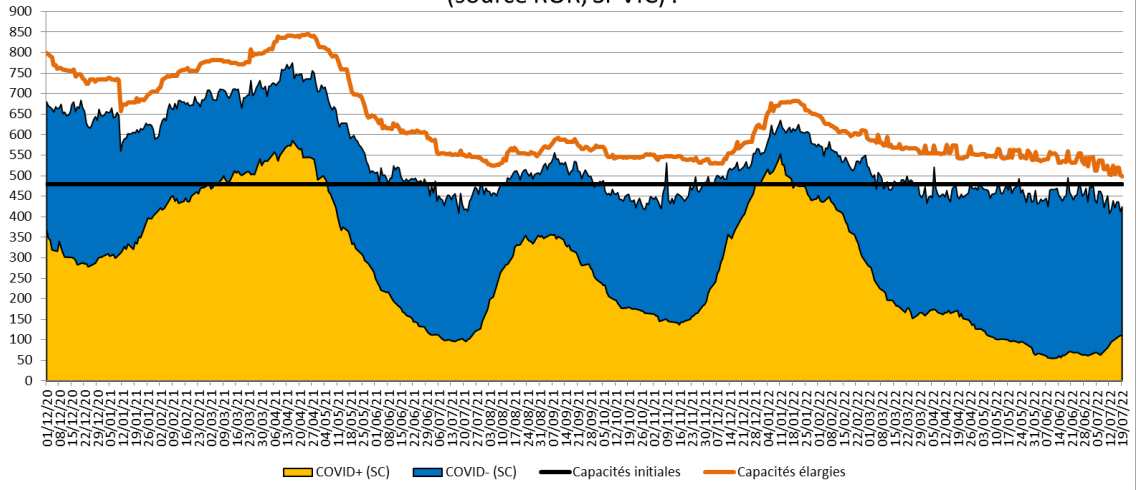
Entre parenthèses figurent les évolutions par rapport au dernier bilan publié par l'ARS Paca le 12 juillet

	Hospitalisations conventionnelles	Réanimations (réanimation, unité soins continue et soins intensifs)	Patients en soins de suite et de réadaptation (SSR)	Ratio de patients Covid en réanimation/ capacité initiale* (%)	Taux d'occupation des lits de réanimation (%)	Décès à l'hôpital (depuis le début de la crise)
<b>Région Paca</b>	1 045 (+153)	110 (+22)	629 (+51)	11,7	85,0	12 703 (+ 56)
Alpes-de-Haute-Provence	32 (-1)	1 (+1)	54 (+8)	16,7	87,5	360 (0)
Hautes-Alpes	32 (-3)	4 (+1)	28 (+4)	25,0	87,5	364 (+1)
Alpes-Maritimes	207 (+34)	24 (+6)	114 (+4)	13,8	81,0	2 411 (+10)
Bouches-du-Rhône	405 (+54)	64 (+6)	274 (+2)	11,8	84,3	5 683 (+23)
Var	198 (+36)	15 (+6)	85 (+6)	6,9	95,3	2 475 (+10)
Vaucluse	170 (+34)	2 (+2)	74 (+27)	6,3	75,0	1 410 (+12)

Les capacités initiales correspondent au nombre de lits autorisés avant la crise Covid-19 en fonctionnement courant des établissements de santé.

# A l'hôpital

Evolution du nombre de patients dans les unités de soins critiques  
(source ROR, SI-VIC) :

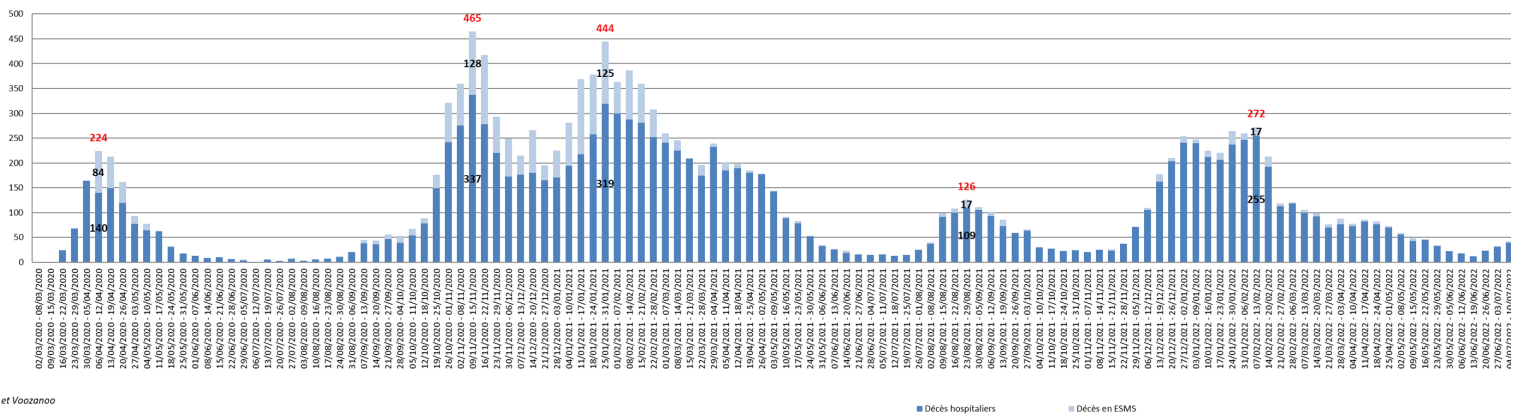


Évolution du nombre de patients dans les unités de réanimation en région Provence-Alpes-Côte d'Azur.

# Les décès

Évolution du nombre décès hospitaliers et en établissements médico-sociaux par semaine calendaire.

Nombre de décès (hebdomadaires) hospitalier et en ESMS en région PACA



# En Ehpad

Les données ci-dessous sont actualisées chaque mardi. Date de la dernière mise à jour : 12 juillet 2022.

Depuis le début de la crise (1er mars 2020)	Résidents Covid-19 en Ehpad	Décès Covid-19 signalés en Ehpad
Région Paca	30 626	2 297
Alpes-de-Haute-Provence	1 500	134
Hautes-Alpes	923	79
Alpes-Maritimes	7 353	521
Bouches-du-Rhône	11 468	803
Var	6 465	551
Vaucluse	2 917	209

# Vaccination



RÉGION  
PROVENCE-ALPES-CÔTE D'AZUR

## 3 861 649

premières doses injectées

## 3 806 282

schémas vaccinaux complets

## 2 836 197

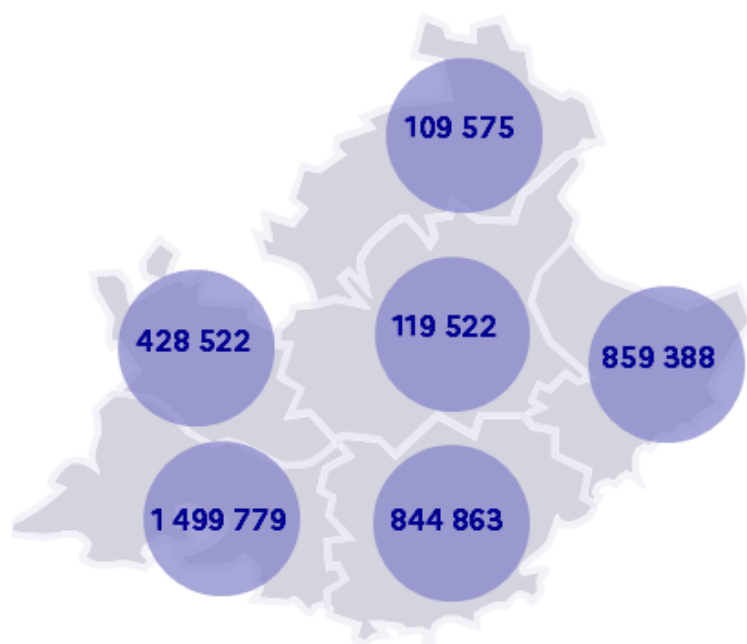
doses de rappel



52%

48%

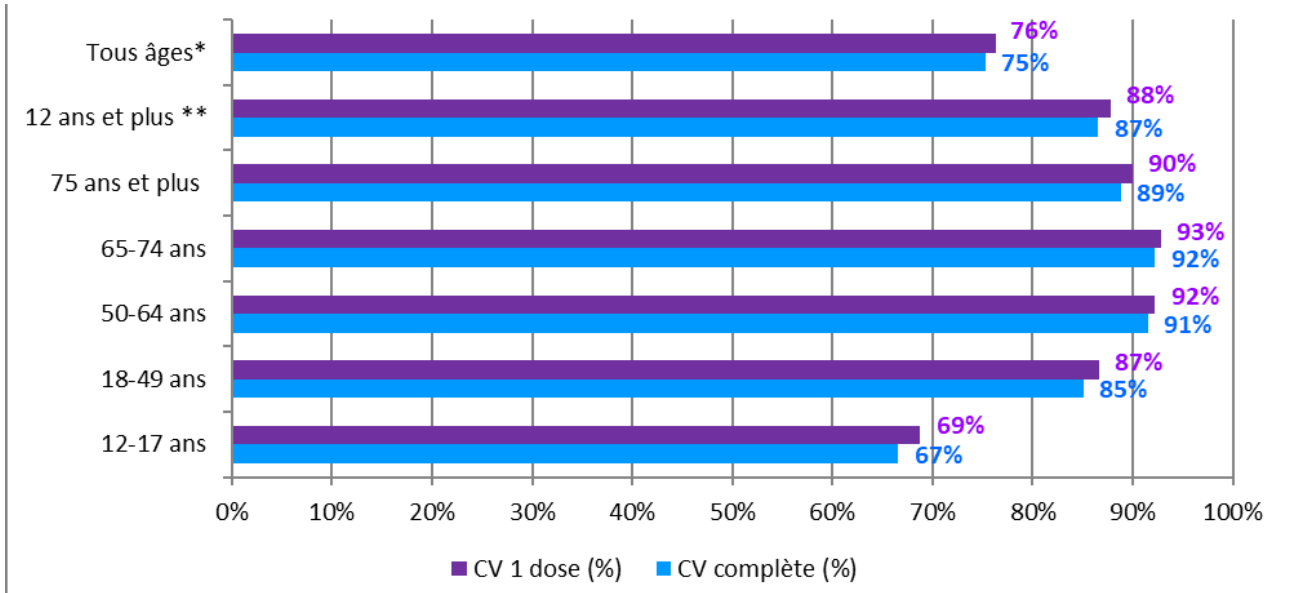
Données du 17 juillet 2022



• Nombre de premières doses injectées

3 861 649 personnes ont reçu au moins une 1<sup>ère</sup> dose de vaccin contre la Covid en PACA. Parmi elles, 3 806 282 personnes sont complètement vaccinées.

## COUVERTURE VACCINALE PAR ÂGE



## NOMBRE CUMULÉ DE PERSONNES VACCINÉES

