

CORONAVIRUS | COVID-19

26 juillet 2022

Point de situation hebdomadaire en Provence-Alpes-Côte d'Azur

À RETENIR

En semaine 29 (du 18 au 24 juillet 2022), la circulation virale est en baisse confirmant la tendance perçue en semaine 28.

Avec 3 152 personnes testées pour 100 000 habitants, le taux de dépistage régional est en forte diminution cette semaine par rapport à la semaine 28 (3 595) tout comme le taux de positivité (26,7 % vs 30,1% et le taux d'incidence (841 cas pour 100 000 habitants *vs* 1 081).

La part de l'activité COVID-19 aux urgences hospitalières et dans les associations SOS Médecins est également en baisse.

Les nouvelles admissions en hospitalisation conventionnelle, pour ou avec COVID-19, sont stables (760 sur la base des données provisoires de la semaine 29 *vs* 755 en semaine 28), celles en soins critiques sont en légère baisse (83 *vs* 88 en semaine 28).

Le nombre de décès hospitaliers liés au COVID-19 sont cette semaine en nette augmentation.

Les indicateurs épidémiologiques

Du 18 au 24 juillet 2022 (semaine 29)

Les données ci-dessous sont actualisées chaque mardi. Date de la dernière mise à jour : 26 juillet 2022.

Source : Santé Publique France, cellule régionale Paca-Corse

LE NOMBRE DE TESTS

Du 18 au 24 juillet 2022

RÉGION

161 747

04

4 867

05

3 045

06

33 381

13

71 478

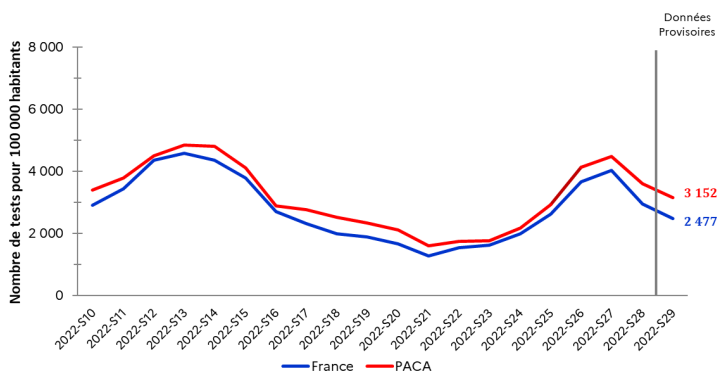
83

32 576

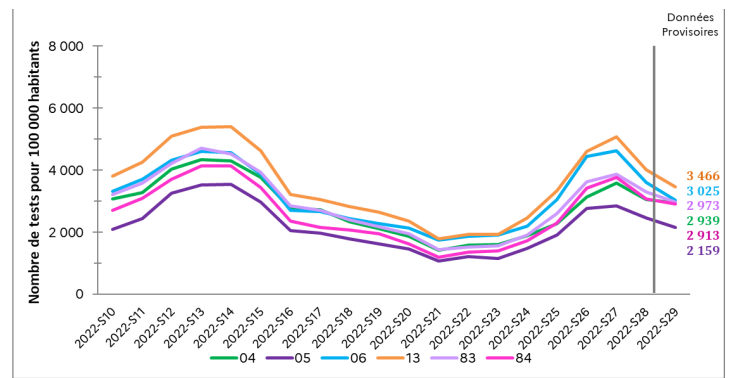
84

16 400

ÉVOLUTION DU TAUX DE DÉPISTAGE



Taux de dépistage France / Paca



Taux de dépistage par département

TAUX DE POSITIVITÉ

Du 18 au 24 juillet 2022

RÉGION

30,1

26,7 %

04

28,6 %

05

32 %

06

26,9 %

13

24,2 %

83

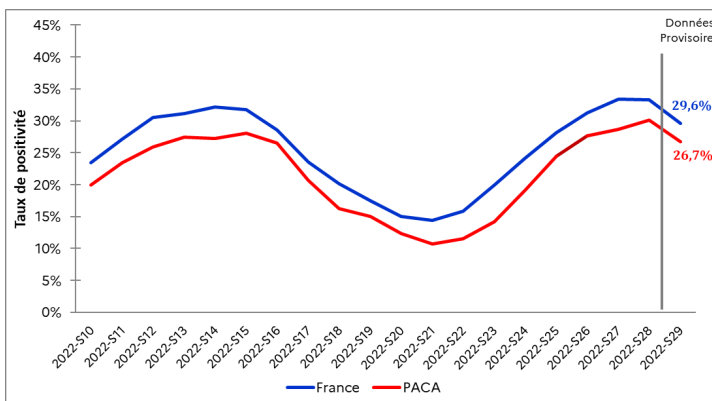
29 %

84

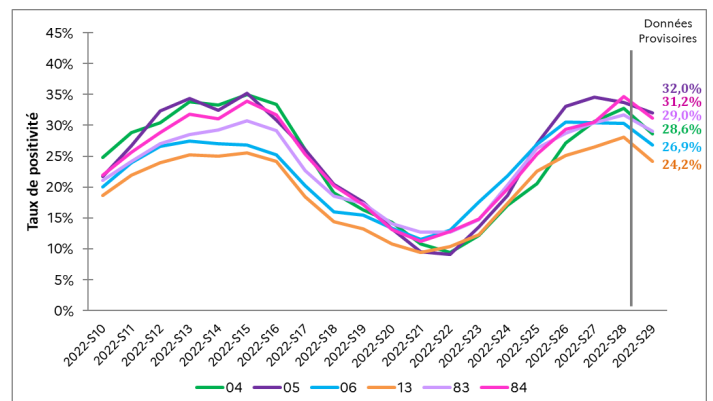
31,2 %

Période précédente

ÉVOLUTION DU TAUX DE POSITIVITÉ



Taux de positivité France / Paca



Taux de positivité par département

TAUX D'INCIDENCE

Du 18 au 24 juillet 2022

Période précédente

RÉGION

1 081

841

04

841

05

690

06

812

13

837

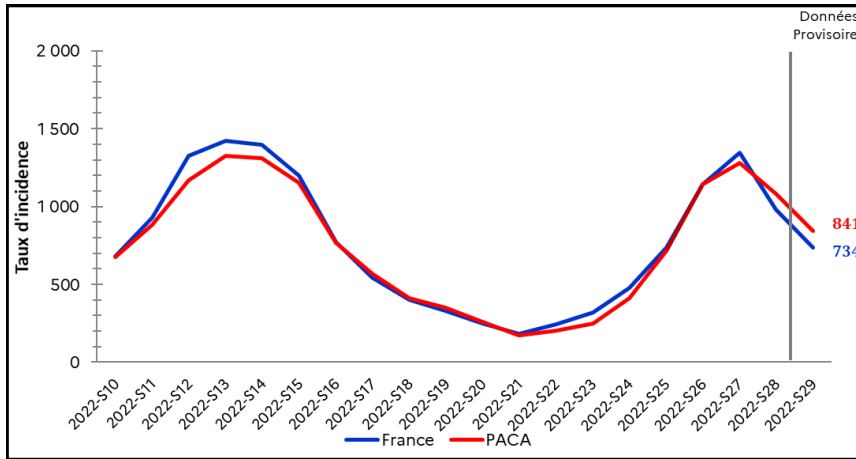
83

863

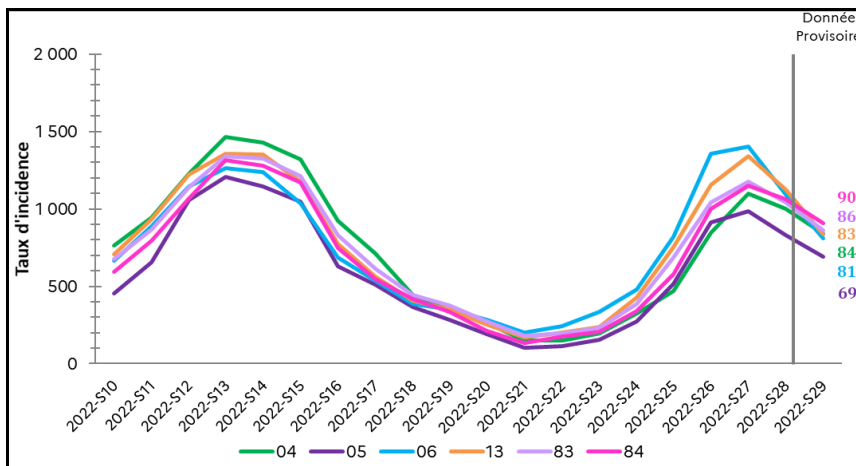
84

908

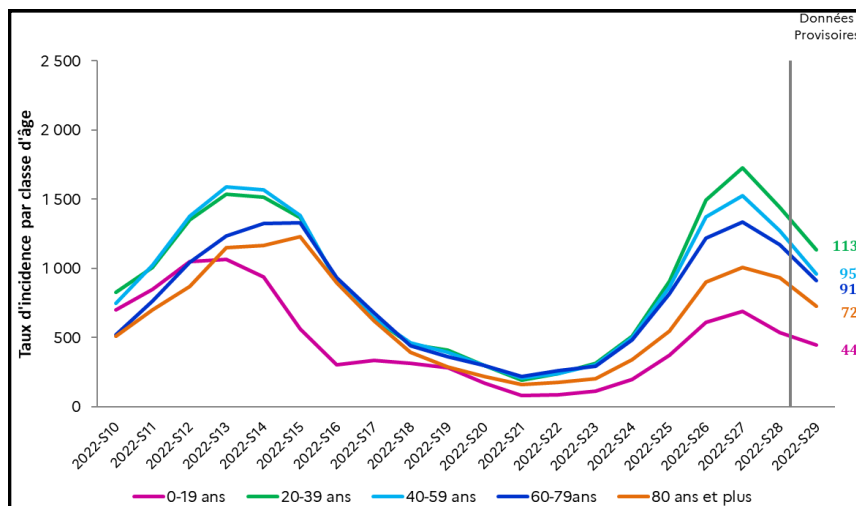
ÉVOLUTION DU TAUX D'INCIDENCE



Taux d'incidence France / Paca



Taux d'incidence par département



Taux d'incidence par classe d'âge (Paca)

A l'hôpital

Bilan au 26 juillet

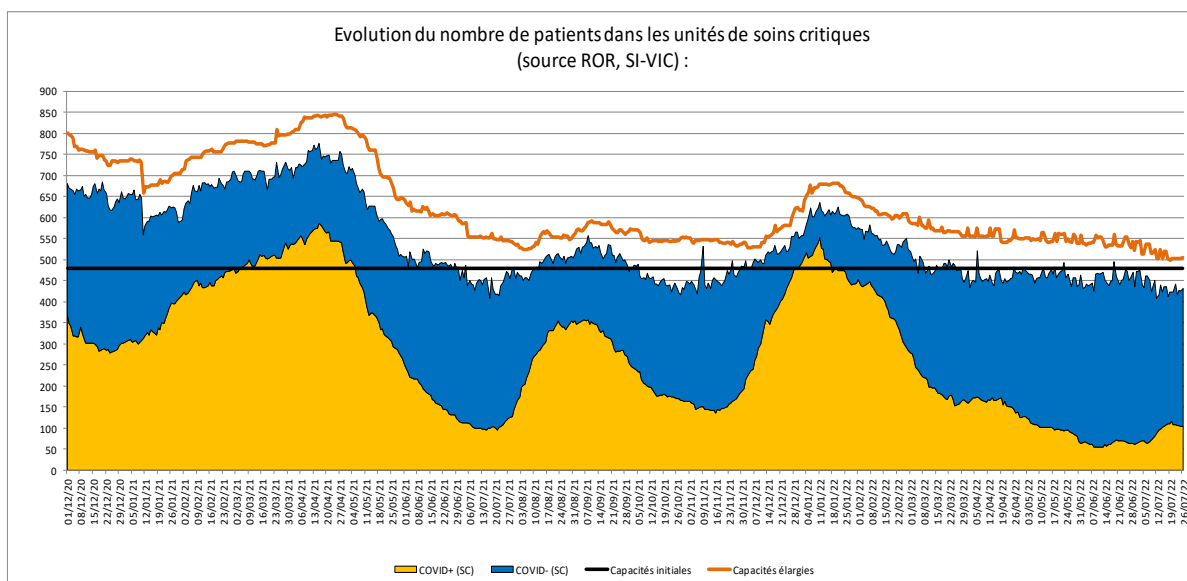
Entre parenthèses figurent les évolutions par rapport au dernier bilan publié par l'ARS Paca le 19 juillet

	Hospitalisations conventionnelles	Réanimations (réanimation, unité soins continue et soins intensifs)	Patients en soins de suite et de réadaptation (SSR)	Ratio de patients Covid en réanimation/ capacité initiale* (%)	Taux d'occupation des lits de réanimation (%)	Décès à l'hôpital (depuis le début de la crise)
Région Paca	1 055 (+10)	103 (-7)	629 (+32)	11,7	85,4	12 762 (+ 59)
Alpes-de-Haute-Provence	37 (+5)	1 (0)	53 (-1)	16,7	75	362 (+2)
Hautes-Alpes	40 (+8)	4 (0)	27 (-1)	37,5	100	365 (+1)
Alpes-Maritimes	216 (+9)	14 (-10)	131 (+17)	5,7	90	2 420 (+9)
Bouches-du-Rhône	436 (+31)	62 (-2)	278 (+4)	12,8	83,3	5 701 (+18)
Var	160 (-38)	18 (+3)	98 (+13)	12,1	89,1	2 494 (+19)
Vaucluse	164 (-6)	4 (+2)	74 (0)	6,3	87,5	1 420 (+10)

Les capacités initiales correspondent au nombre de lits autorisés avant la crise Covid-19 en fonctionnement courant des établissements de santé.

A l'hôpital

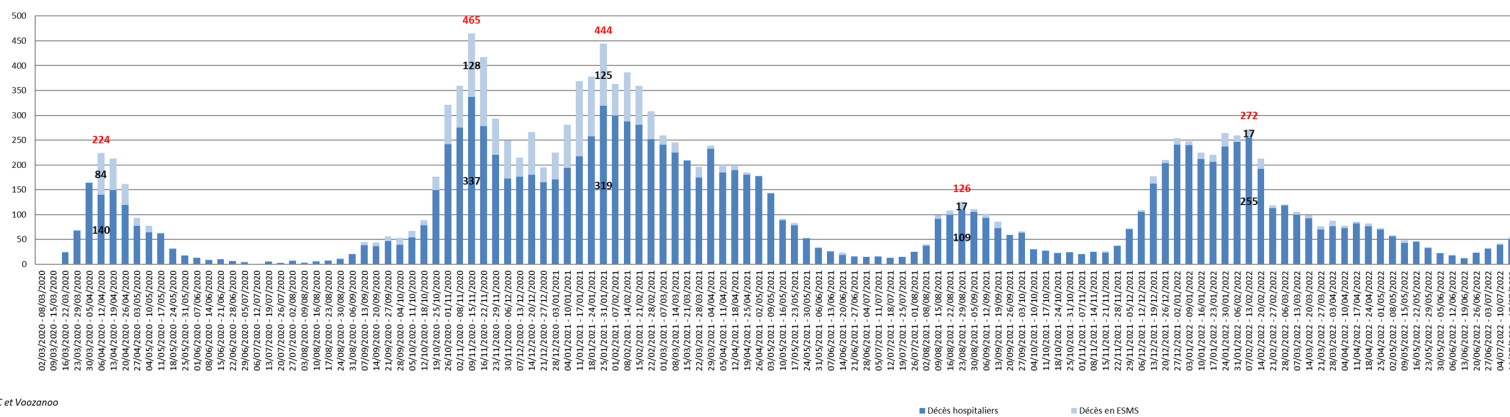
Évolution du nombre de patients dans les unités de réanimation en région Provence-Alpes-Côte d'Azur.



Les décès

Évolution du nombre décès hospitaliers et en établissements médico-sociaux par semaine calendaire.

Nombre de décès (hebdomadaires) hospitalier et en ESMS en région PACA



En Ehpad

Les données ci-dessous sont actualisées chaque mardi. Date de la dernière mise à jour : 26 juillet 2022.

Depuis le début de la crise (1er mars 2020)	Résidents Covid-19 en Ehpad	Décès Covid-19 signalés en Ehpad
Région Paca	31 257	2 305
Alpes-de-Haute-Provence	1 537	134
Hautes-Alpes	944	79
Alpes-Maritimes	7 436	521
Bouches-du-Rhône	11 680	808
Var	6 600	551
Vaucluse	3 060	212

Vaccination



RÉGION
PROVENCE-ALPES-CÔTE D'AZUR

3 862 731

premières doses injectées

3 807 425

schémas vaccinaux complets

2 841 303

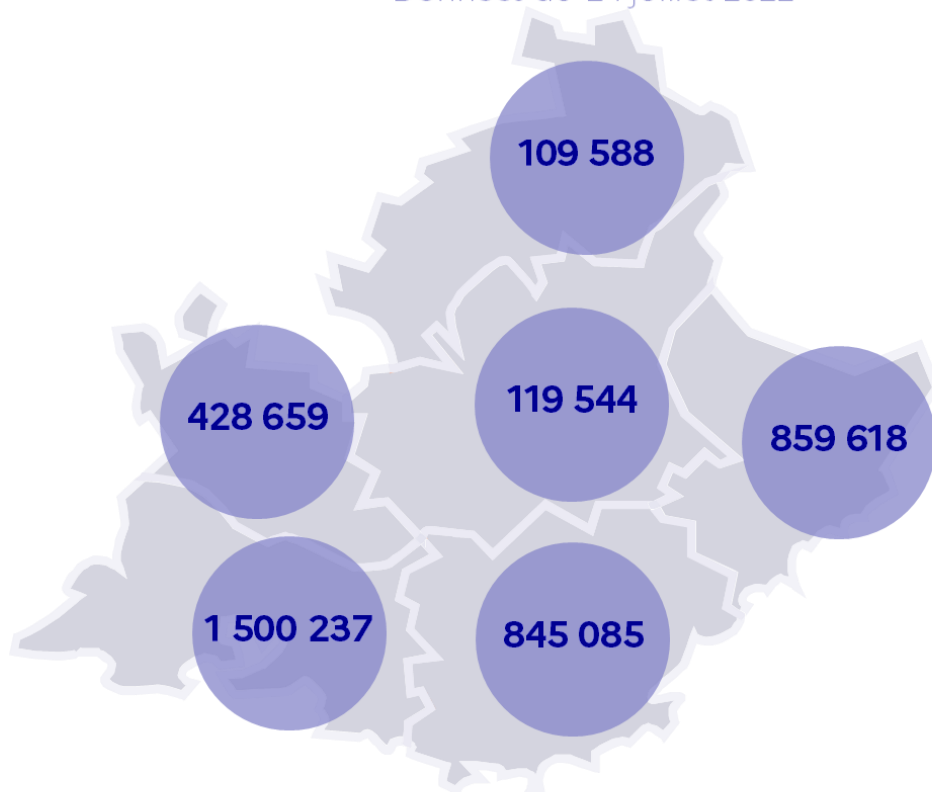
doses de rappel



52%

48%

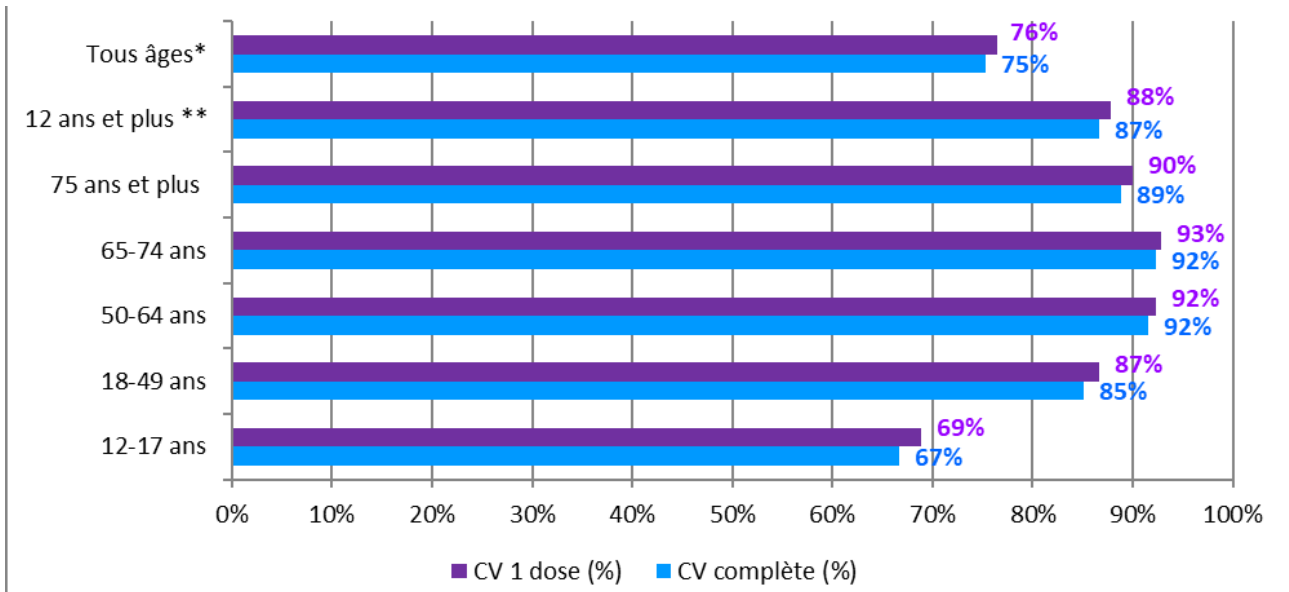
Données du 24 juillet 2022



- Nombre de premières doses injectées

3 862 731 personnes ont reçu au moins une 1^{ère} dose de vaccin contre la Covid en PACA.
Parmi elles, 3 807 425 personnes sont complètement vaccinées.

COUVERTURE VACCINALE PAR ÂGE



NOMBRE CUMULÉ DE PERSONNES VACCINÉES

Nombre cumulé de personnes vaccinées contre la COVID-19 en PACA

