

## 12 juillet 2022

### Point de situation hebdomadaire

en Provence-Alpes-Côte d'Azur

#### À RETENIR

En semaine 27 (du 4 au 10 juillet 2022), l'augmentation de la circulation virale est moins marquée que les semaines précédentes. Les entrées en hospitalisation conventionnelle et en soins critiques sont en hausse.

Avec 4 421 personnes testées pour 100 000 habitants, le taux de dépistage régional est en hausse cette semaine par rapport à la semaine 26 (4 125). Le taux de positivité est en légère augmentation de avec respectivement 28,5% en semaine 27 *versus* 27,6% en semaine 26. Le taux d'incidence régional augmente légèrement avec 1 261 cas pour 100 000 habitants *versus* 1 138 en semaine 26.

La part de l'activité Covid-19 aux urgences hospitalières et pour les associations SOS Médecins est en hausse avec respectivement, 4,1% *versus* 3,2% en semaine 26 et 16,4% *versus* 14,1% en semaine 26.

Les nouvelles admissions en hospitalisation conventionnelle, pour ou avec Covid-19, sont en hausse (659 *versus* 544 en semaine 26), ce qui est également le cas des admissions en soins critiques (64 *versus* 55 en semaine 26).

Dans les établissements sociaux et médico-sociaux, le nombre de cas chez les résidents et les personnels est en baisse par rapport à la semaine 26. Les hospitalisations et les décès restent très limités.

# Les indicateurs épidémiologiques

Du 4 au 10 juillet 2022 (semaine 27)

Les données ci-dessous sont actualisées chaque mardi. Date de la dernière mise à jour : 12 juillet 2022.

Source : Santé Publique France, cellule régionale Paca-Corse

## LE NOMBRE DE TESTS

Du 4 au 10 juillet 2022

RÉGION

226 827

04

5 889

05

3 967

06

50 373

13

103 636

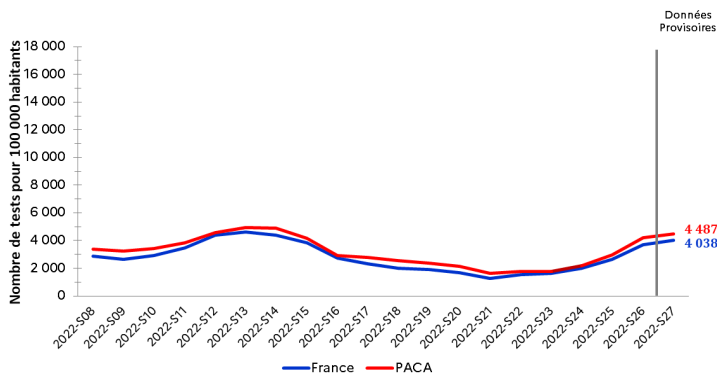
83

41 992

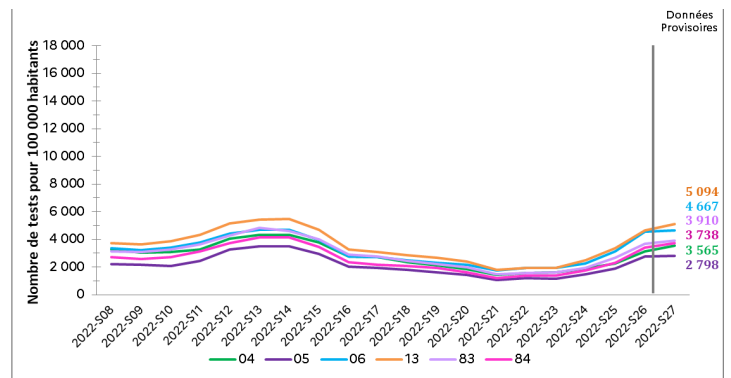
84

20 970

## ÉVOLUTION DU TAUX DE DÉPISTAGE



Taux de dépistage France / Paca



Taux de dépistage par département

## TAUX DE POSITIVITÉ

Du 4 au 10 juillet 2022

RÉGION

27,6

28,5 %

04

30,3 %

05

34,3 %

06

30,3 %

13

26,3 %

83

30,2%

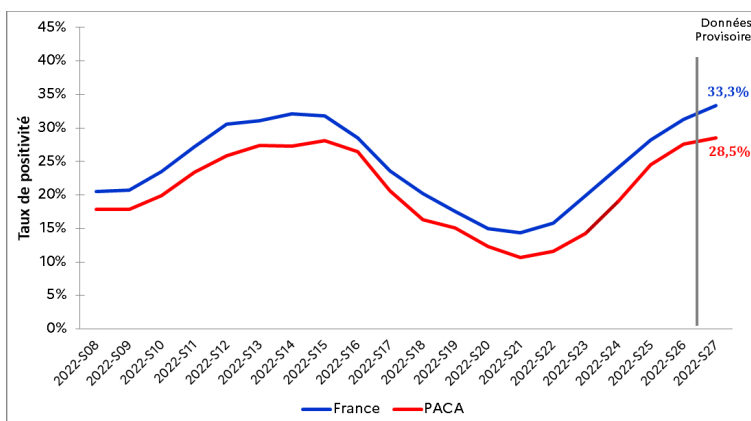
84

30,4 %

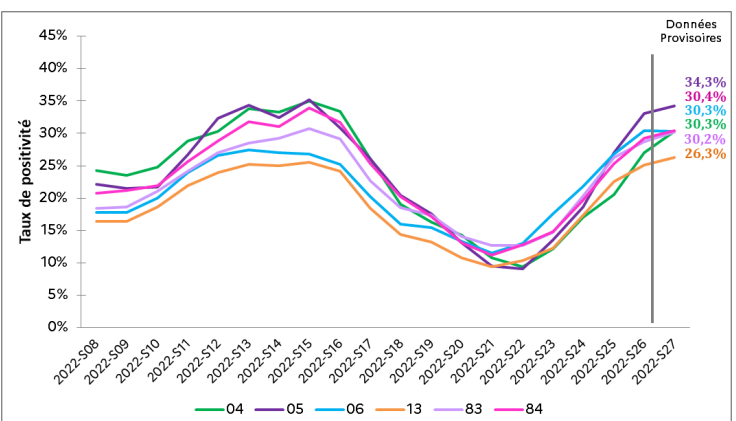
Période précédente



## ÉVOLUTION DU TAUX DE POSITIVITÉ



Taux de positivité France / Paca



Taux de positivité par département

# TAUX D'INCIDENCE

Du 4 au 10 juillet 2022

Période précédente

RÉGION

1138

1 261

04

1 078

05

964

06

1 383

13

1 319

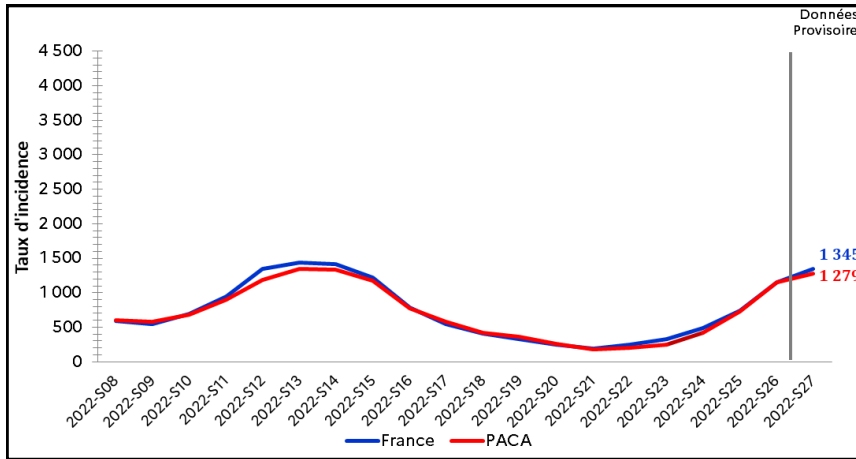
83

1 158

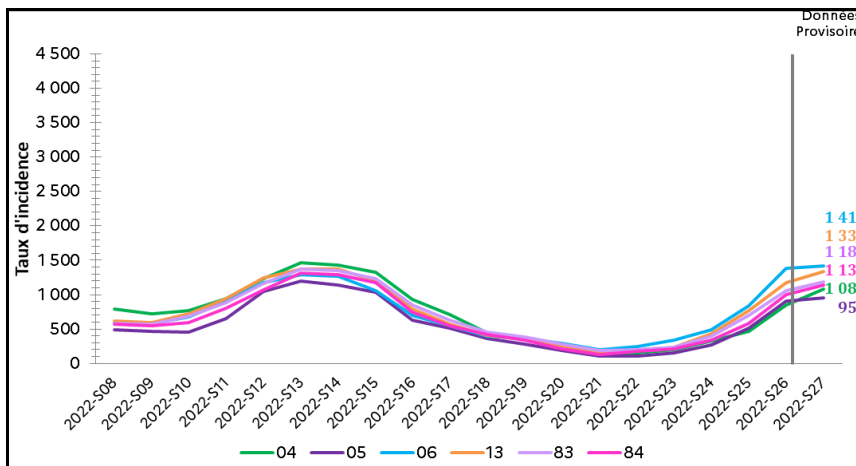
84

1 131

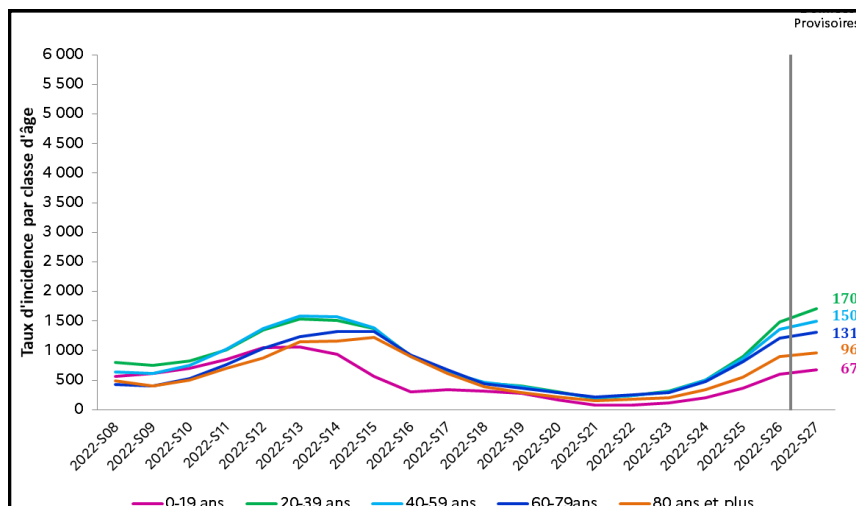
## ÉVOLUTION DU TAUX D'INCIDENCE



Taux d'incidence France / Paca



Taux d'incidence par département



Taux d'incidence par classe d'âge (Paca)

# A l'hôpital

## Bilan au 12 juillet

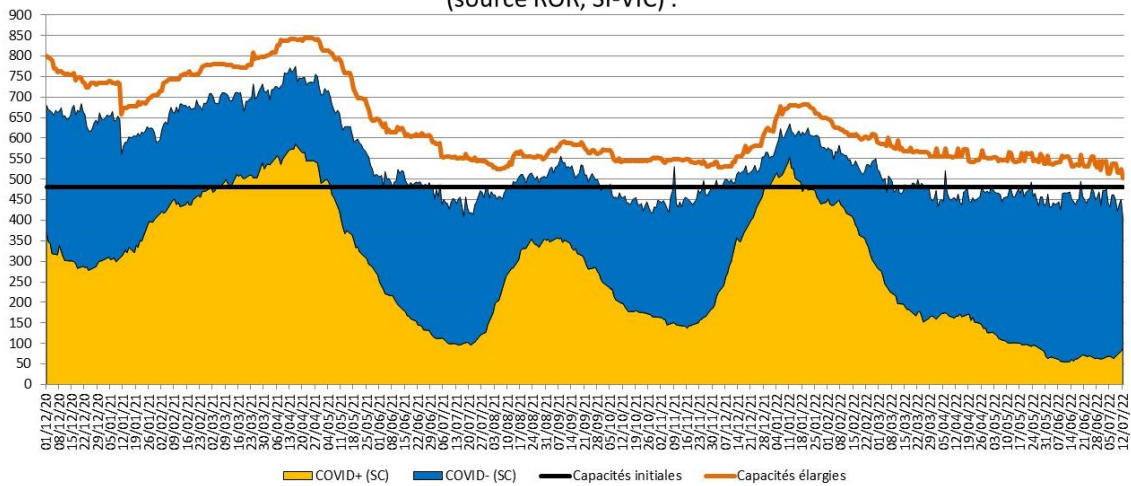
Entre parenthèses figurent les évolutions par rapport au dernier bilan publié par l'ARS Paca le 5 juillet

	Hospitalisations conventionnelles	Réanimations (réanimation, unité soins continue et soins intensifs)	Patients en soins de suite et de réadaptation (SSR)	Ratio de patients Covid en réanimation/ capacité initiale* (%)	Taux d'occupation des lits de réanimation (%)	Décès à l'hôpital (depuis le début de la crise)
<b>Région Paca</b>	892 (+161)	88 (+19)	578 (+68)	8,5	81,1	12 647 (+ 46)
Alpes-de-Haute-Provence	33 (+5)	0 (0)	46 (+11)	0,0	87,5	360 (0)
Hautes-Alpes	35 (+12)	3 (+1)	24 (+1)	12,5	37,5	363 (0)
Alpes-Maritimes	173 (-26)	18 (+7)	110 (+10)	8,0	79,2	2 401 (+10)
Bouches-du-Rhône	351 (+74)	58 (-11)	272 (+24)	9,8	79,7	5 660 (+18)
Var	162 (+40)	9 (+2)	79 (+3)	5,2	96,9	2 465 (+12)
Vaucluse	136 (+54)	0 (-2)	47 (+9)	0,0	75,0	1 398 (+6)

Les capacités initiales correspondent au nombre de lits autorisés avant la crise Covid-19 en fonctionnement courant des établissements de santé.

# A l'hôpital

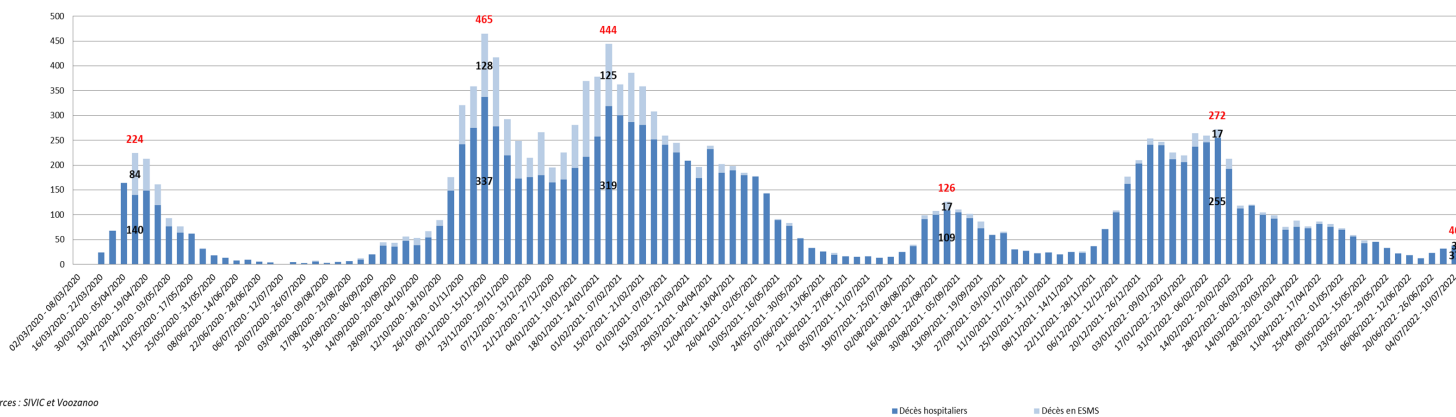
Evolution du nombre de patients dans les unités de soins critiques  
(source ROR, SI-VIC) :



# Les décès

Évolution du nombre décès hospitaliers et en établissements médico-sociaux par semaine calendaire.

Nombre de décès (hebdomadaires) hospitalier et en ESMS en région PACA



# En Ehpad

Les données ci-dessous sont actualisées chaque mardi. Date de la dernière mise à jour : 12 juillet 2022.

Depuis le début de la crise (1er mars 2020)	Résidents Covid-19 en Ehpad	Décès Covid-19 signalés en Ehpad
Région Paca	30 626	2 297
Alpes-de-Haute-Provence	1 500	134
Hautes-Alpes	923	79
Alpes-Maritimes	7 353	521
Bouches-du-Rhône	11 468	803
Var	6 465	551
Vaucluse	2 917	209

# Vaccination

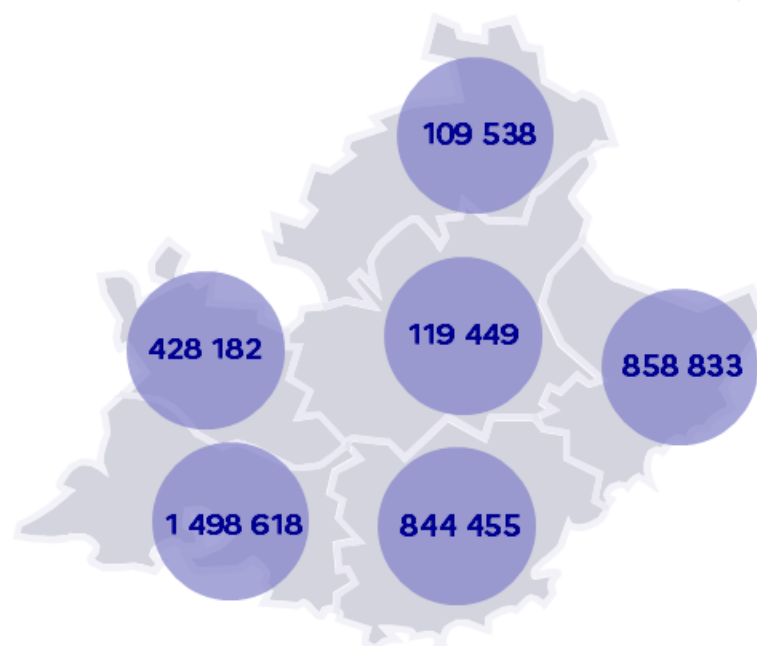
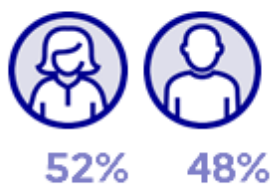


RÉGION  
PROVENCE-ALPES-CÔTE D'AZUR

**3 859 075**  
premières doses injectées

**3 803 577**  
schémas vaccinaux complets

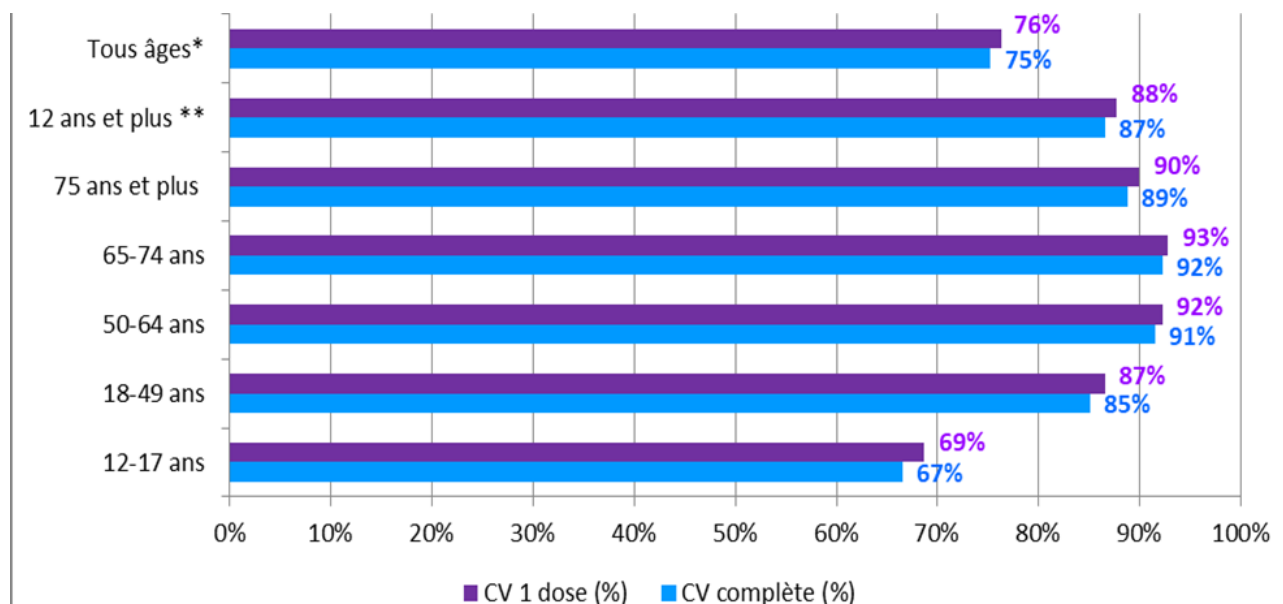
**2 824 214**  
doses de rappel



• Nombre de premières doses injectées

3 859 075 personnes ont reçu au moins une 1<sup>ère</sup> dose de vaccin contre la Covid en PACA.  
Parmi elles, 3 803 577 personnes sont complètement vaccinées.

## COUVERTURE VACCINALE PAR ÂGE



## NOMBRE CUMULÉ DE PERSONNES VACCINÉES

