

5 juillet 2022

Point de situation hebdomadaire

en Provence-Alpes-Côte d'Azur

À RETENIR

En semaine 26 (du 26 juin au 3 juillet 2022), tous les indicateurs sont à nouveau en très forte hausse, en particulier celui des nouvelles admissions en hospitalisation conventionnelle.

Avec 4 139 personnes testées pour 100 000 habitants, le taux de dépistage régional est en nette augmentation cette semaine (+41%). Le taux de positivité est également en hausse, respectivement 27,4% en semaine 26 contre 24,3% en semaine 25, ce qui se traduit par une forte croissance du taux d'incidence régional qui atteint 1 136 cas pour 100 000 habitants.

La part de l'activité Covid-19 aux urgences hospitalières et pour les associations SOS Médecins continue de croître, avec respectivement 3,2% versus 2,3% en semaine 25 et 7,3% versus 6,3% en semaine 25.

Les nouvelles admissions en hospitalisation conventionnelle, pour ou avec Covid-19 sont en forte hausse (500 versus 419 en semaine 25), ce qui est également le cas des admissions en soins critiques (53 versus 33 en semaine 25).

Enfin, le nombre hebdomadaire de décès hospitaliers augmente de nouveau cette semaine (25 en semaine 26 versus 22 en semaine 25).

Les indicateurs épidémiologiques

Du 27 juin au 3 juillet 2022 (semaine 26)

Les données ci-dessous sont actualisées chaque mardi. Date de la dernière mise à jour : 5 juillet 2022.

Source : Santé Publique France, cellule régionale Paca-Corse

LE NOMBRE DE TESTS

Du 27 juin au 3 juillet 2022

RÉGION

209 232

04

5 826

05

3 828

06

48 143

13

93 660

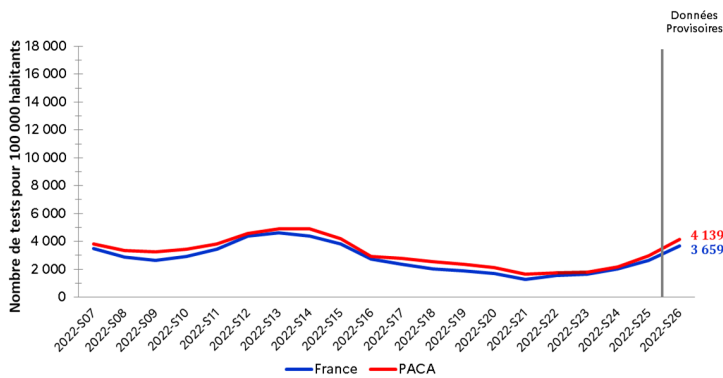
83

39 212

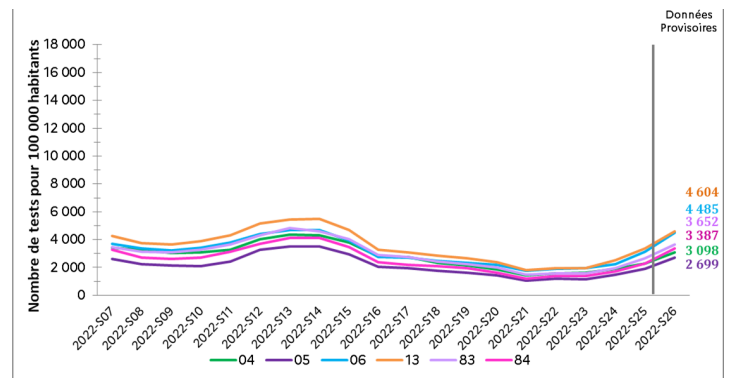
84

19 003

ÉVOLUTION DU TAUX DE DÉPISTAGE



Taux de dépistage France / Paca



Taux de dépistage par département

TAUX DE POSITIVITÉ

Du 27 juin au 3 juillet 2022

RÉGION

24,5 27,4 %

04

26,7 %

05

33,0 %

06

30,3 %

13

24,9 %

83

28,6 %

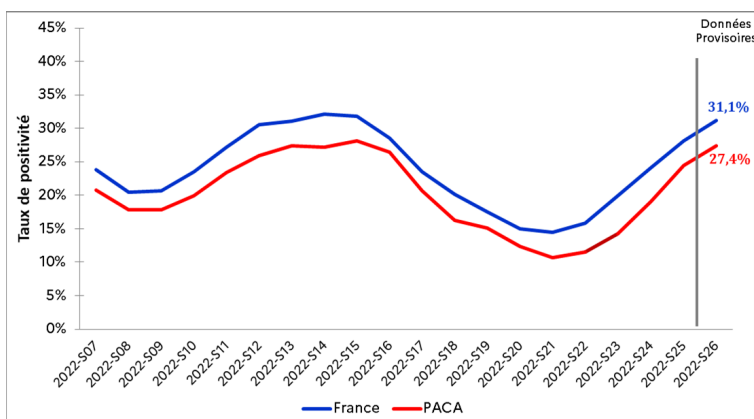
84

29,2 %

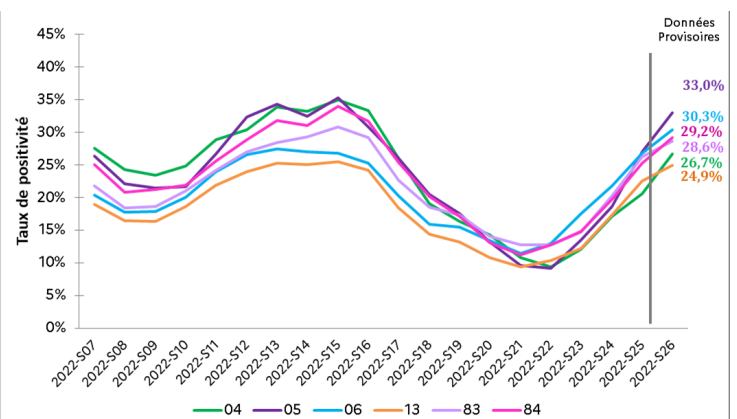
Période précédente



ÉVOLUTION DU TAUX DE POSITIVITÉ



Taux de positivité France / Paca



Taux de positivité par département

TAUX D'INCIDENCE

Du 27 juin au 3 juillet 2022

Période précédente

RÉGION

727

1 136

04

828

05

892

06

1 361

13

1 147

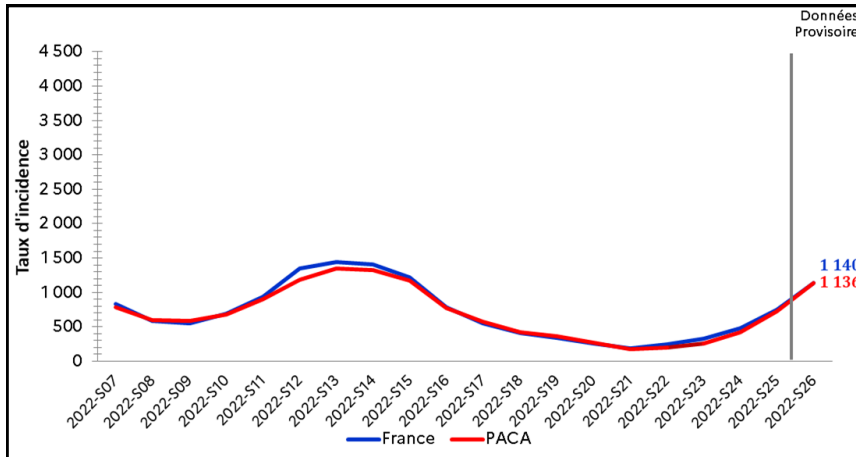
83

1 046

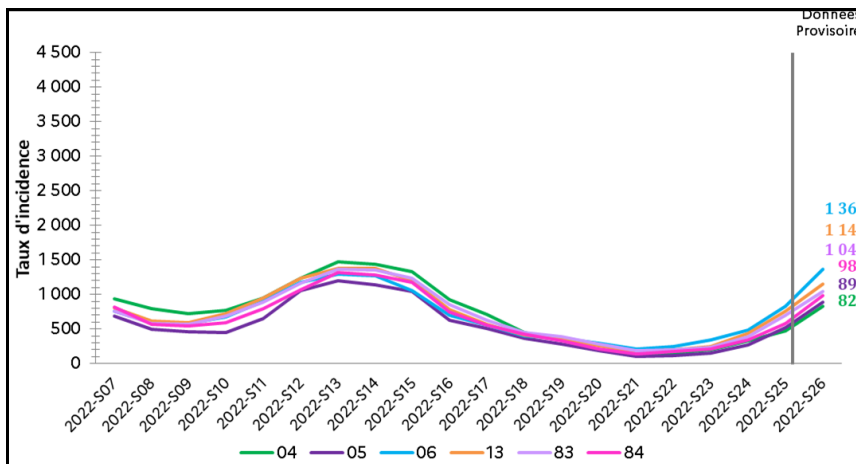
84

989

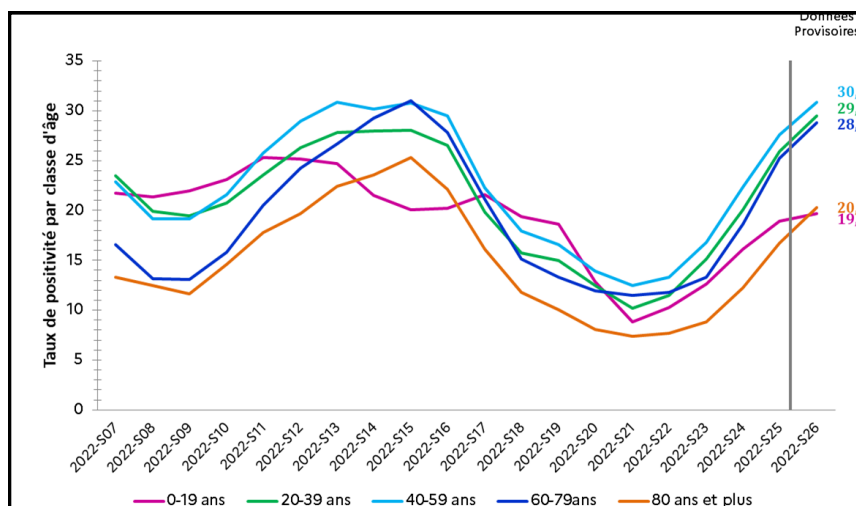
ÉVOLUTION DU TAUX D'INCIDENCE



Taux d'incidence France / Paca



Taux d'incidence par département



Taux d'incidence par classe d'âge (Paca)

A l'hôpital

Bilan au 5 juillet

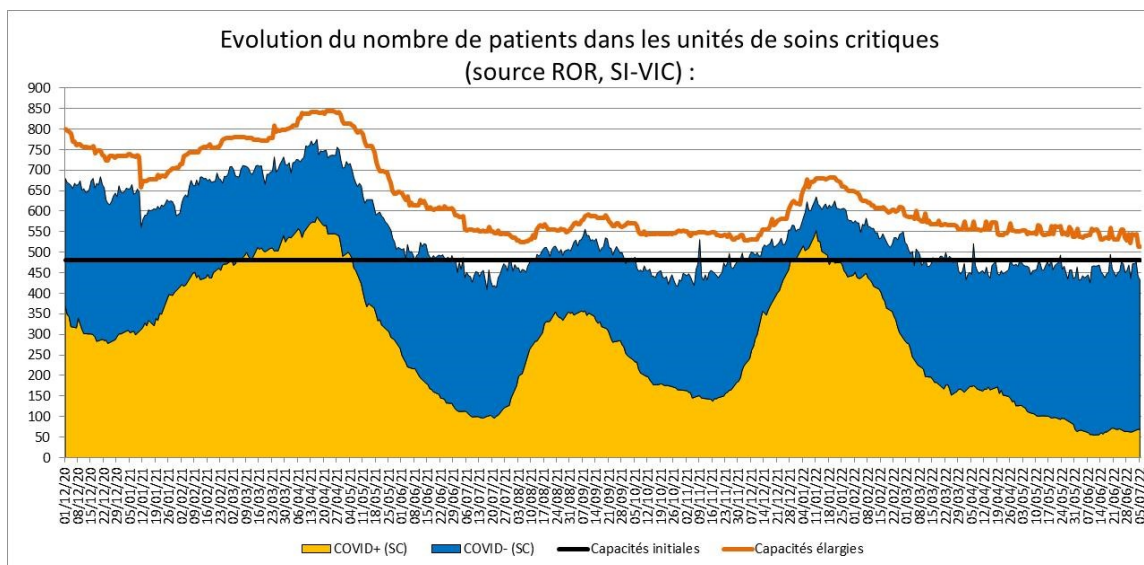
Entre parenthèses figurent les évolutions par rapport au dernier bilan publié par l'ARS Paca le 28 juin

	Hospitalisations conventionnelles	Réanimations (réanimation, unité soins continue et soins intensifs)	Patients en soins de suite et de réadaptation (SSR)	Ratio de patients Covid en réanimation/ capacité initiale* (%)	Taux d'occupation des lits de réanimation (%)	Décès à l'hôpital (depuis le début de la crise)
Région Paca	731 (+104)	69 (+5)	510 (0)	6,9	84,4	12 601 (+ 27)
Alpes-de-Haute-Provence	28 (+16)	0 (-1)	35 (+1)	0,0	75,0	360 (+1)
Hautes-Alpes	23 (-5)	2 (+1)	23 (+2)	12,5	75,0	363 (+1)
Alpes-Maritimes	199 (+43)	11 (+2)	100 (-2)	4,6	82,8	2 391 (0)
Bouches-du-Rhône	277 (+19)	47 (+3)	238 (-4)	8,5	86,4	5 642 (+25)
Var	122 (+19)	7 (-2)	76 (-1)	3,4	81,3	2 453 (+6)
Vaucluse	82 (+12)	2 (+2)	38 (+4)	0,0	75,0	1 392 (0)

Les capacités initiales correspondent au nombre de lits autorisés avant la crise Covid-19 en fonctionnement courant des établissements de santé.

A l'hôpital

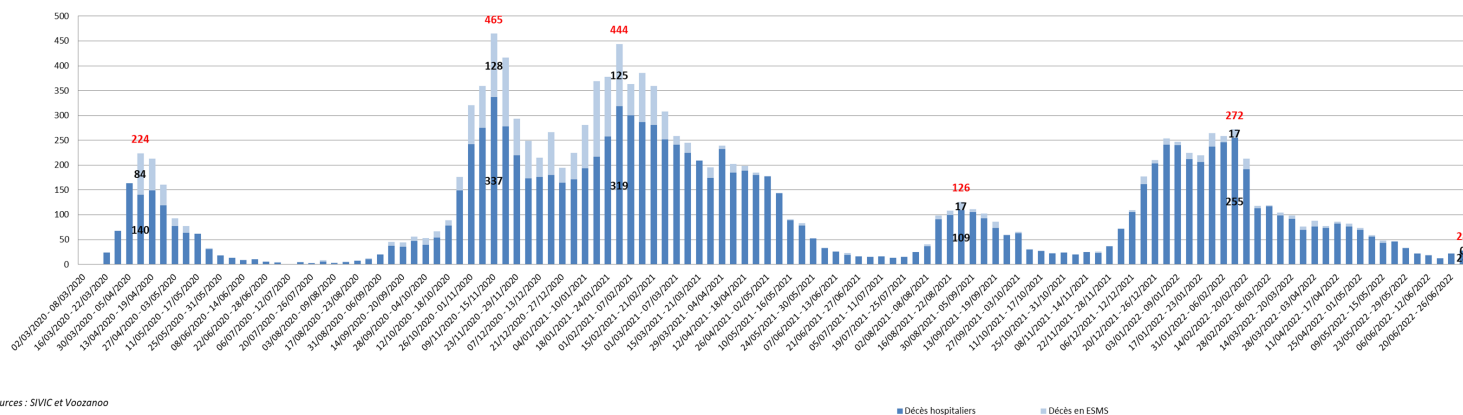
Évolution du nombre de patients dans les unités de réanimation en région Provence-Alpes-Côte d'Azur.



Les décès

Évolution du nombre décès hospitaliers et en établissements médico-sociaux par semaine calendaire.

Nombre de décès (hebdomadaires) hospitalier et en ESMS en région PACA



Sources : SIVIC Et Voazanoo

En Ehpad

Les données ci-dessous sont actualisées chaque mardi. Date de la dernière mise à jour : 28 juin 2022.

Depuis le début de la crise (1er mars 2020)	Résidents Covid-19 en Ehpad	Décès Covid-19 signalés en Ehpad
Région Paca	30 270	2 294
Alpes-de-Haute-Provence	1 478	133
Hautes-Alpes	914	79
Alpes-Maritimes	7 267	520
Bouches-du-Rhône	11 311	803
Var	6 415	550
Vaucluse	2 885	209

Vaccination

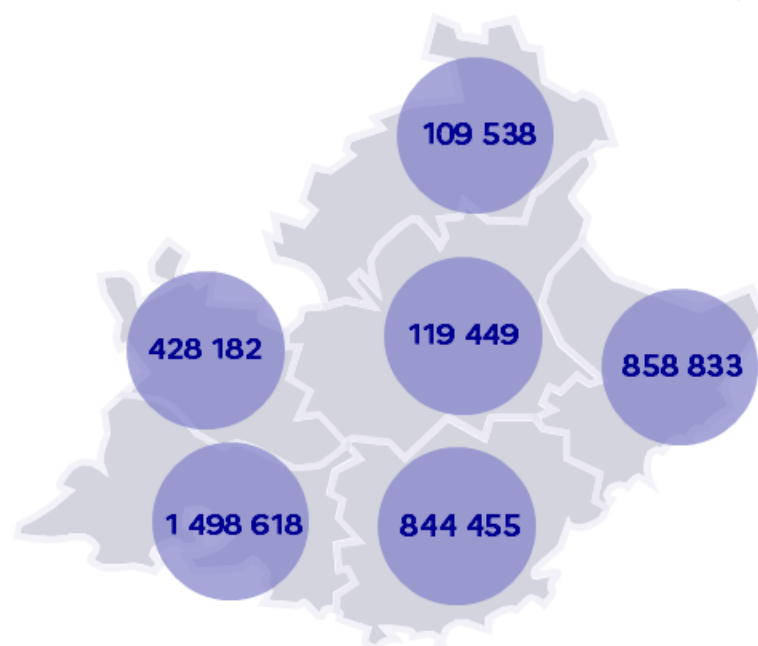
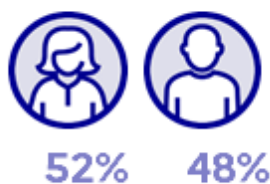


RÉGION
PROVENCE-ALPES-CÔTE D'AZUR

3 859 075
premières doses injectées

3 803 577
schémas vaccinaux complets

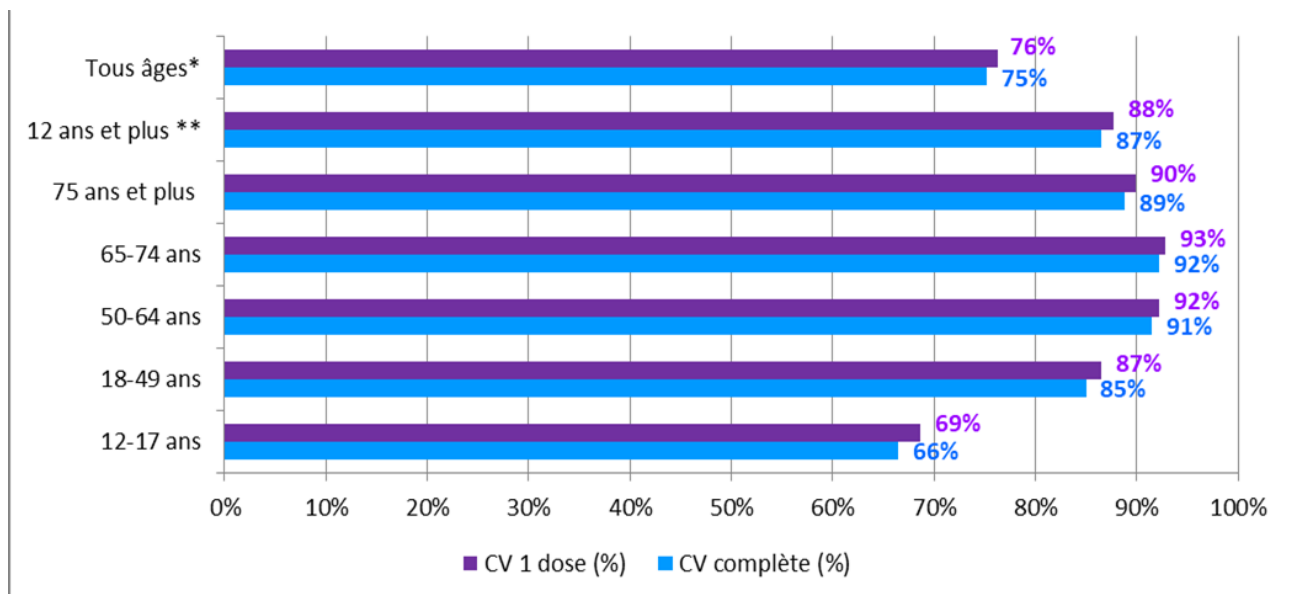
2 824 214
doses de rappel



• Nombre de premières doses injectées

3 859 075 personnes ont reçu au moins une 1^{ère} dose de vaccin contre la Covid en PACA.
Parmi elles, 3 803 577 personnes sont complètement vaccinées.

COUVERTURE VACCINALE PAR ÂGE



NOMBRE CUMULÉ DE PERSONNES VACCINÉES

