

CORONAVIRUS | COVID-19

28 juin 2022

Point de situation hebdomadaire

en Provence-Alpes-Côte d'Azur

À RETENIR

En semaine 25 (du 20 au 26 juin 2022), tous les indicateurs sont à nouveau en très forte hausse à l'exception des admissions en soins critiques.

Avec 2 932 personnes testées pour 100 000 habitants, le taux de dépistage régional est en forte hausse cette semaine (+25%).

Le taux de positivité augmente également nettement (+5 points en une semaine, avec respectivement 24,3 % contre 18,9% en semaine 24), ce qui se traduit par une forte hausse du taux d'incidence régional qui atteint 713 cas pour 100 000 habitants (+74%).

La part de l'activité COVID-19 aux urgences hospitalières et pour les associations SOS Médecins est en hausse, avec respectivement 2,3 % vs 1,5 % en semaine 24 et 6,3 % vs 4,0 % en semaine 24.

Les nouvelles admissions en hospitalisation conventionnelle, pour ou avec COVID, sont également en très forte croissance (419 *vs* 247 en semaine 24). En revanche, les admissions en soins critiques sont en baisse (33 *vs* 46 en semaine 24).

Les indicateurs épidémiologiques

Du 20 au 26 juin 2022 (semaine 25)

Les données ci-dessous sont actualisées chaque mardi. Date de la dernière mise à jour : 28 juin 2022.

Source : Santé Publique France, cellule régionale Paca-Corse

LE NOMBRE DE TESTS

Du 20 au 26 juin 2022

RÉGION

148 239

04

3 644

05

2 663

06

32 939

13

68 076

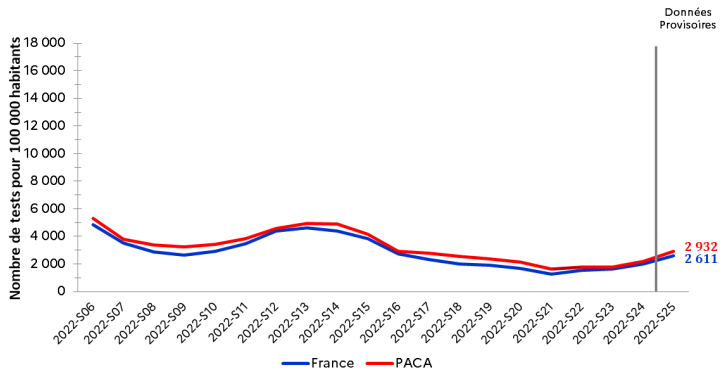
83

28 168

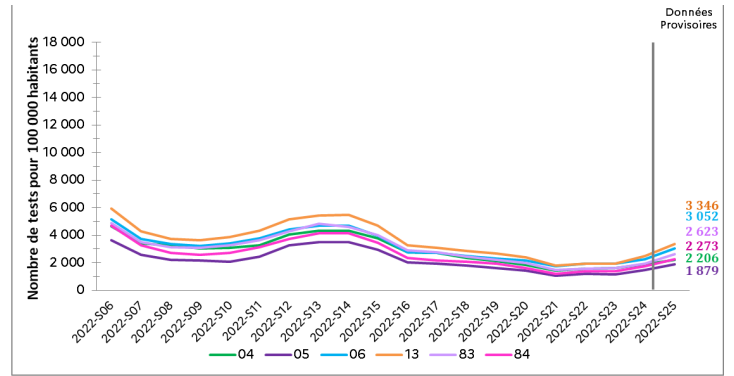
84

12 749

ÉVOLUTION DU TAUX DE DÉPISTAGE



Taux de dépistage France / Paca



Taux de dépistage par département

TAUX DE POSITIVITÉ

Du 20 au 26 juin 2022

RÉGION

19,1 24,3 %

04

20,6 %

05

26,9 %

06

26,6 %

13

22,4 %

83

26,1 %

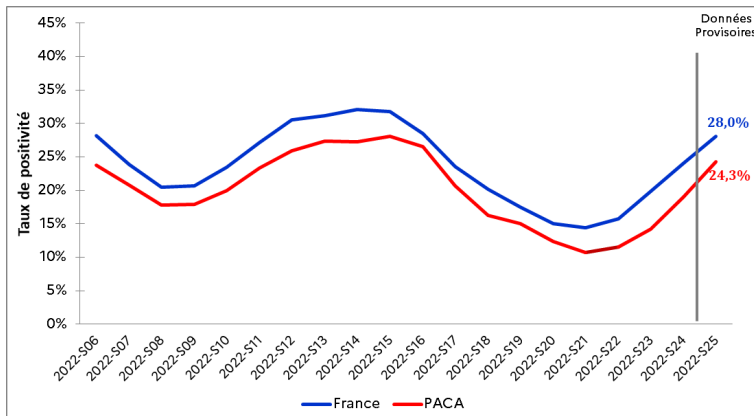
84

25,1 %

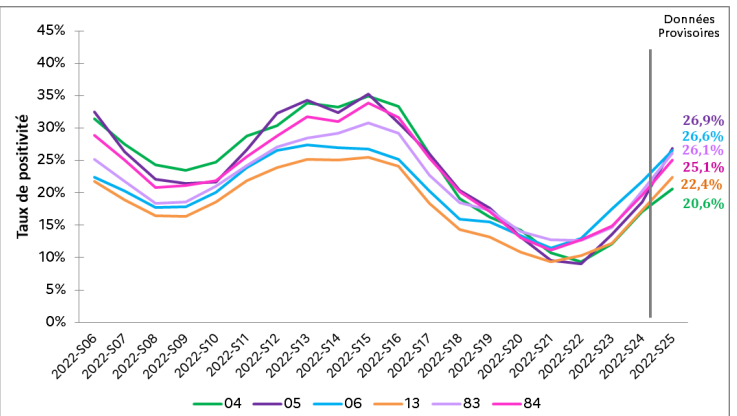
Période précédente



ÉVOLUTION DU TAUX DE POSITIVITÉ



Taux de positivité France / Paca

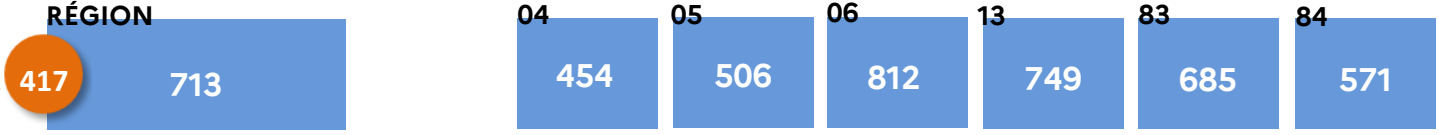


Taux de positivité par département

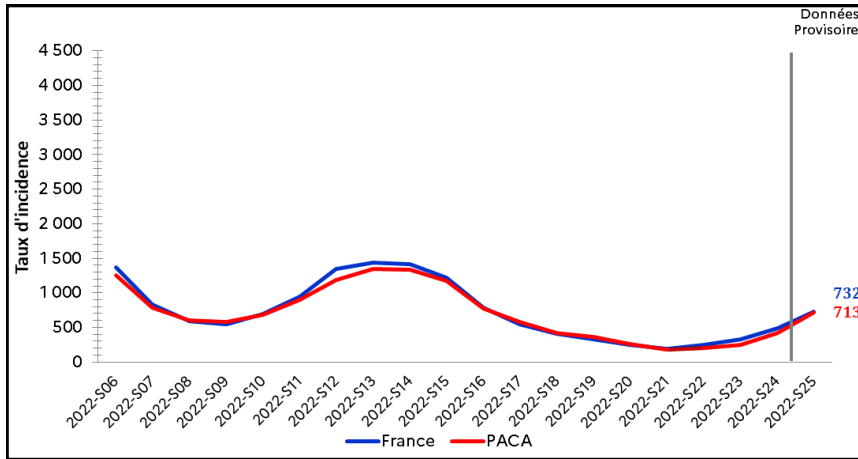
TAUX D'INCIDENCE

Du 20 au 26 juin 2022

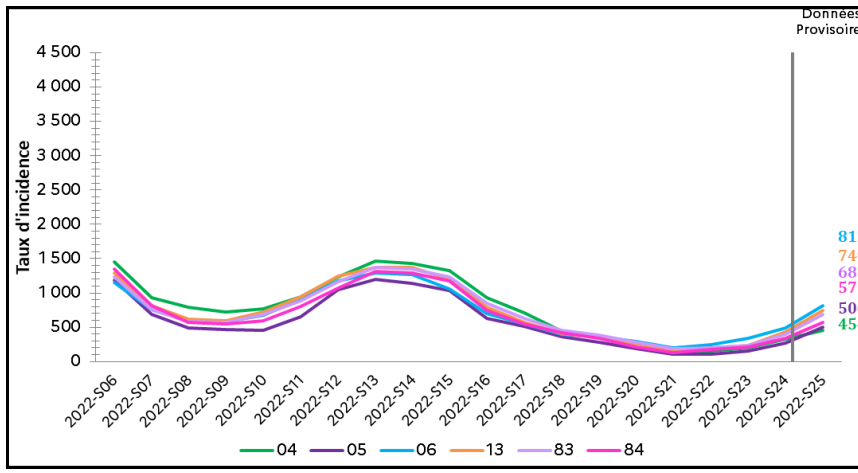
Période précédente



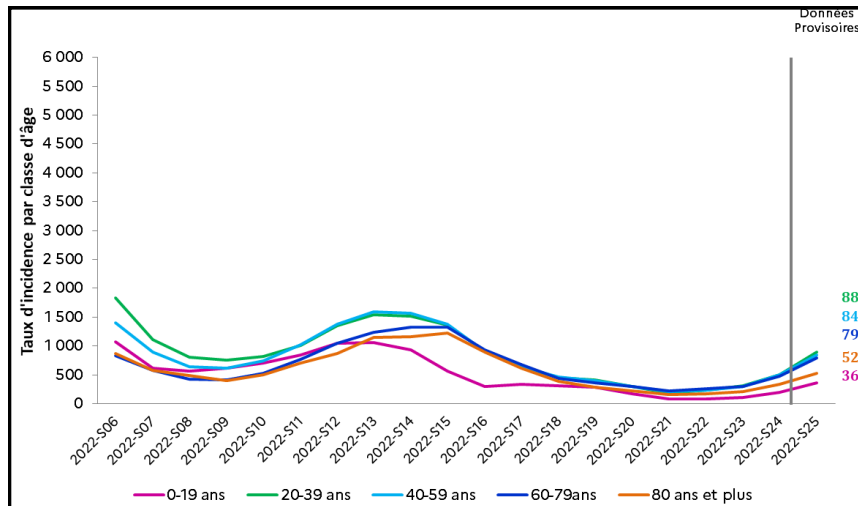
ÉVOLUTION DU TAUX D'INCIDENCE



Taux d'incidence France / Paca



Taux d'incidence par département



Taux d'incidence par classe d'âge (Paca)

A l'hôpital

Bilan au 28 juin

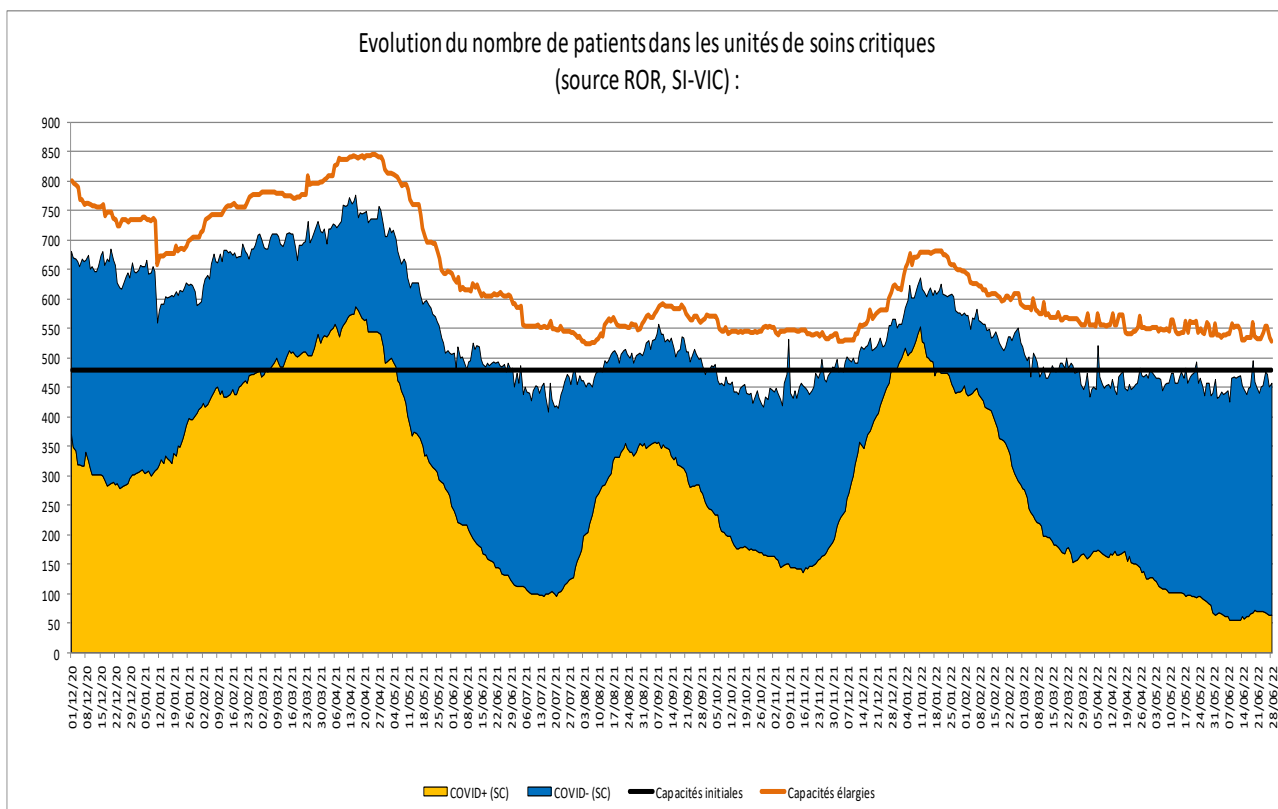
Entre parenthèses figurent les évolutions par rapport au dernier bilan publié par l'ARS Paca le 21 juin

	Hospitalisations conventionnelles	Réanimations (réanimation, unité soins continue et soins intensifs)	Patients en soins de suite et de réadaptation (SSR)	Ratio de patients Covid en réanimation/ capacité initiale* (%)	Taux d'occupation des lits de réanimation (%)	Décès à l'hôpital (depuis le début de la crise)
Région Paca	627 (+153)	64 (-7)	510 (-10)	8,3	86,4	12 576 (+ 27)
Alpes-de-Haute-Provence	12 (-9)	1 (0)	34 (+4)	16,7	75	359 (+1)
Hautes-Alpes	28 (+11)	1 (0)	21 (-4)	12,5	37,5	362 (0)
Alpes-Maritimes	156 (+19)	9 (-3)	102 (-2)	3,4	84,6	2 391 (+9)
Bouches-du-Rhône	258 (+88)	44 (-3)	242 (-8)	9,2	87,8	5 625 (+12)
Var	103 (+30)	9 (0)	77 (0)	12,1	86,8	2 447 (+2)
Vaucluse	70 (+14)	0 (-1)	34 (0)	0	93,8	1 392 (+ 3)

Les capacités initiales correspondent au nombre de lits autorisés avant la crise Covid-19 en fonctionnement courant des établissements de santé.

A l'hôpital

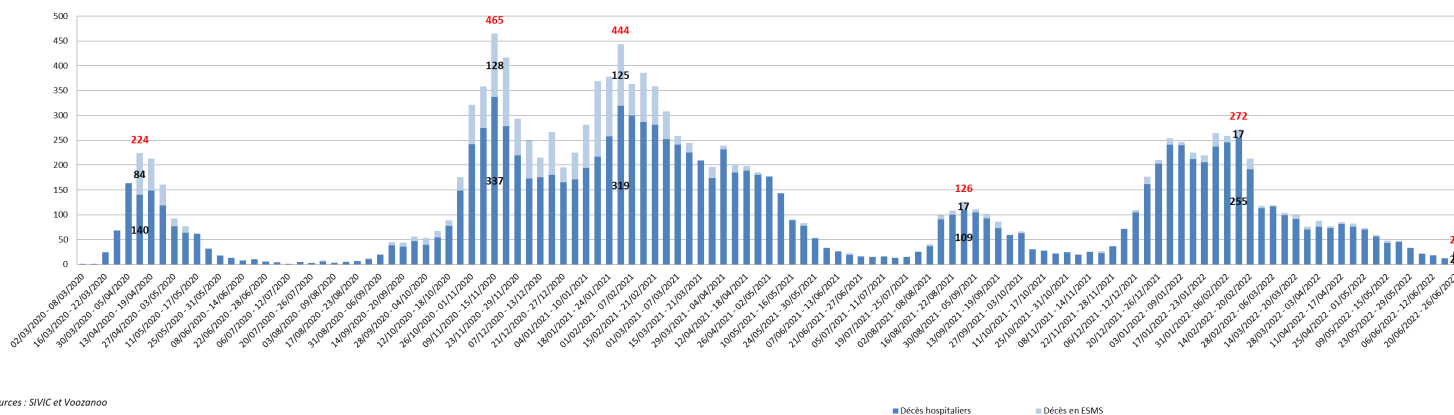
Evolution du nombre de patients dans les unités de soins critiques
(source ROR, SI-VIC) :



Les décès

Évolution du nombre décès hospitaliers et en établissements médico-sociaux par semaine calendaire.

Nombre de décès (hebdomadaires) hospitalier et en ESMS en région PACA



En Ehpad

Les données ci-dessous sont actualisées chaque mardi. Date de la dernière mise à jour : 28 juin 2022.

Depuis le début de la crise (1er mars 2020)	Résidents Covid-19 en Ehpad	Décès Covid-19 signalés en Ehpad
Région Paca	30 270	2 294
Alpes-de-Haute-Provence	1 478	133
Hautes-Alpes	914	79
Alpes-Maritimes	7 267	520
Bouches-du-Rhône	11 311	803
Var	6 415	550
Vaucluse	2 885	209

Vaccination

RÉGION PROVENCE-ALPES-CÔTE D'AZUR

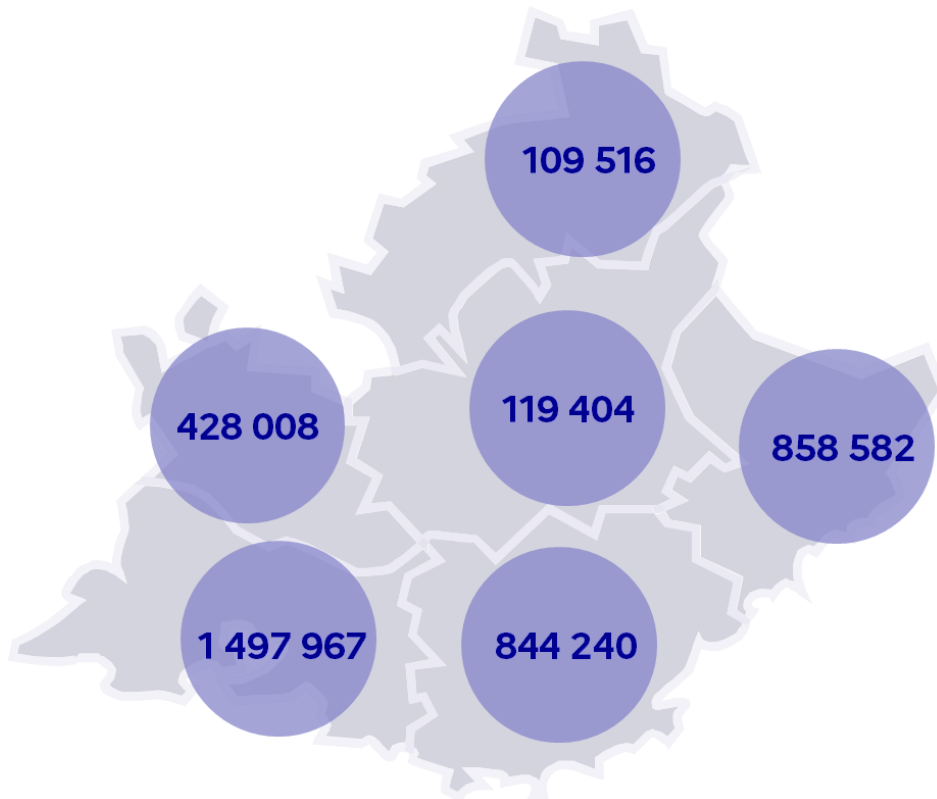
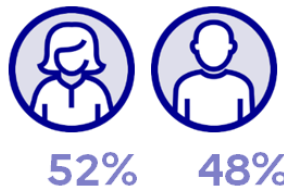
3 857 717
premières doses injectées

3 802 141

schémas vaccinaux complets

2 818 021

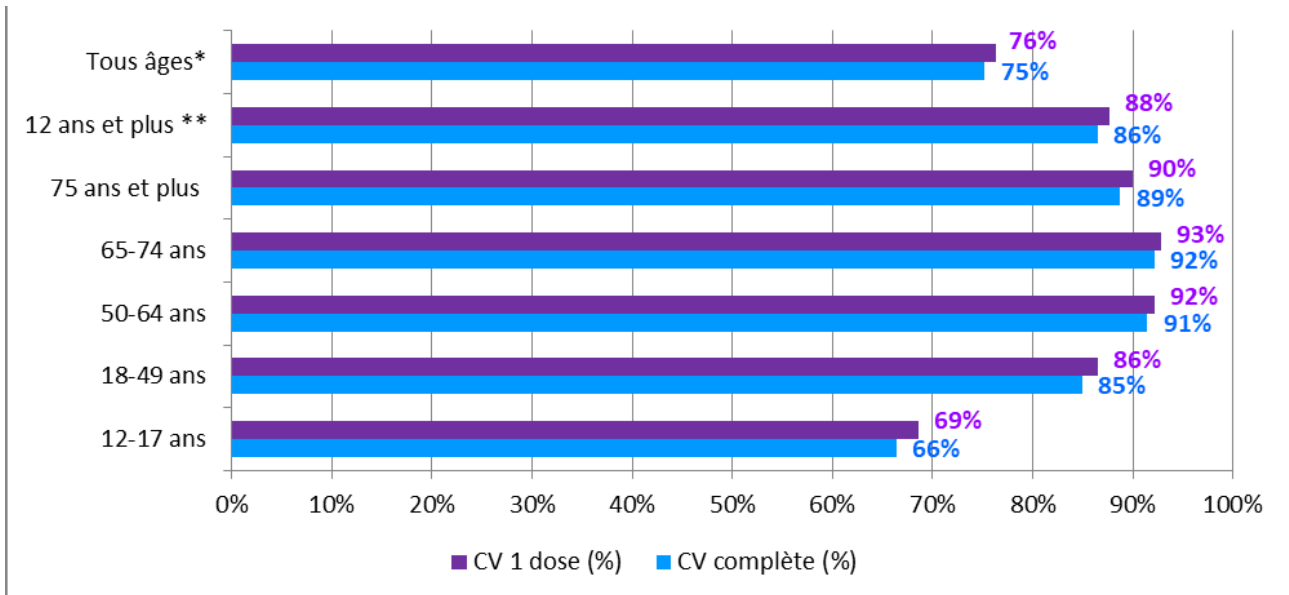
doses de rappel



- Nombre de premières doses injectées

3 857 717 personnes ont reçu au moins une 1^{ère} dose de vaccin contre la Covid en PACA.
Parmi elles, 3 802 141 personnes sont complètement vaccinées.

COUVERTURE VACCINALE PAR ÂGE



NOMBRE CUMULÉ DE PERSONNES VACCINÉES

