

CORONAVIRUS | COVID-19

21 juin 2022

Point de situation hebdomadaire en Provence-Alpes-Côte d'Azur

À RETENIR

En semaine 24 (du 13 au 19 juin 2022), la circulation virale mesurée au travers des indicateurs est en forte augmentation.

Avec 2156 personnes testées pour 100 000 habitants, le taux de dépistage régional est en hausse cette semaine (+21%). Le taux de positivité augmente également avec respectivement 18,9% en semaine 24 versus 14,2% en semaine 23, ce qui impacte à la hausse le taux d'incidence régional (+62%, soit 409 cas pour 100.000 habitants).

Cette tendance globale s'observe dans tous les départements et pour toutes les tranches d'âge.

Comme pour la semaine passée, les parts de l'activité Covid-19 aux urgences hospitalières (1,5% versus 0,9% en semaine 23) et au sein des associations SOS Médecins (4,0% versus 3,0% en semaine 23) sont en hausse.

Les nouvelles admissions en hospitalisation conventionnelle, pour ou avec Covid-19, sont en forte croissance (247 en semaine 24 versus 201 en semaine 23, soit +22%) ; c'est également le cas pour les admissions en soins critiques (46 en semaine 24 versus 22 en semaine 23, soit +109%).

Seule, la mortalité hospitalière reste encore en baisse cette semaine.

Les indicateurs épidémiologiques

Du 13 au 19 juin 2022 (semaine 24)

Les données ci-dessous sont actualisées chaque mardi. Date de la dernière mise à jour : 21 juin 2022.

Source : Santé Publique France, cellule régionale Paca-Corse

LE NOMBRE DE TESTS

Du 13 au 19 juin 2022

RÉGION

108 999

04

3 079

05

2 037

06

23 610

13

50 159

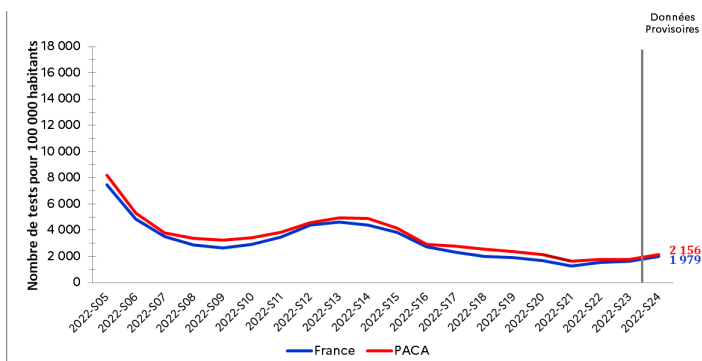
83

20 543

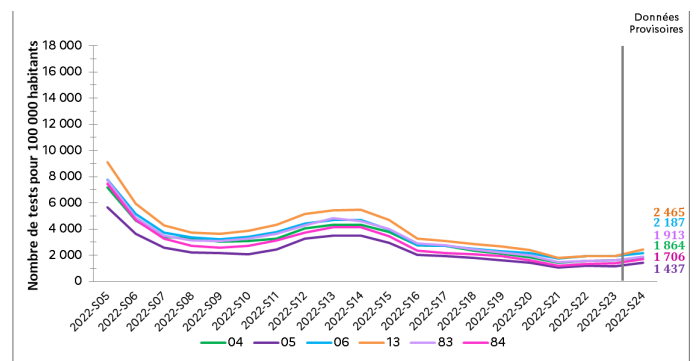
84

9 571

ÉVOLUTION DU TAUX DE DÉPISTAGE



Taux de dépistage France / Paca



Taux de dépistage par département

TAUX DE POSITIVITÉ

Du 13 au 19 juin 2022

RÉGION

14,2 18,9 %

04

16,5%

05

18,5 %

06

21,8%

13

17,8 %

83

20,2%

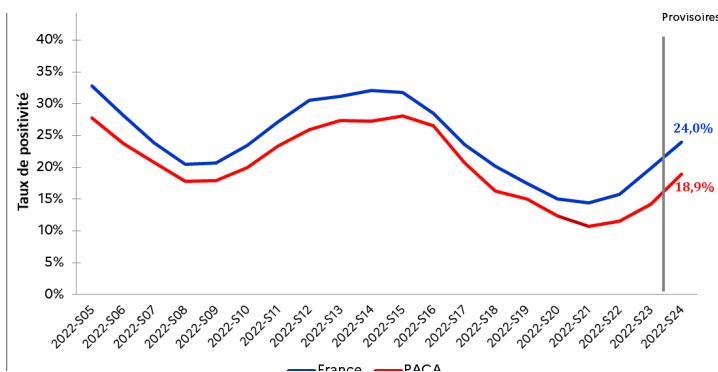
84

19,7 %

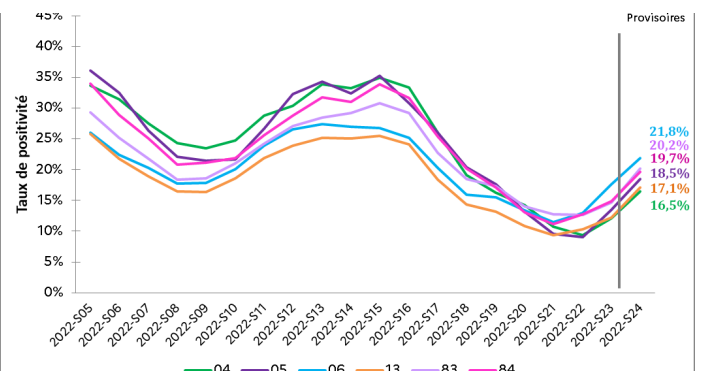
Période précédente



ÉVOLUTION DU TAUX DE POSITIVITÉ



Taux de positivité France / Paca



Taux de positivité par département

TAUX D'INCIDENCE

Du 13 au 19 juin 2022

Période précédente

RÉGION

248 409

04

308

05

266

06

478

13

422

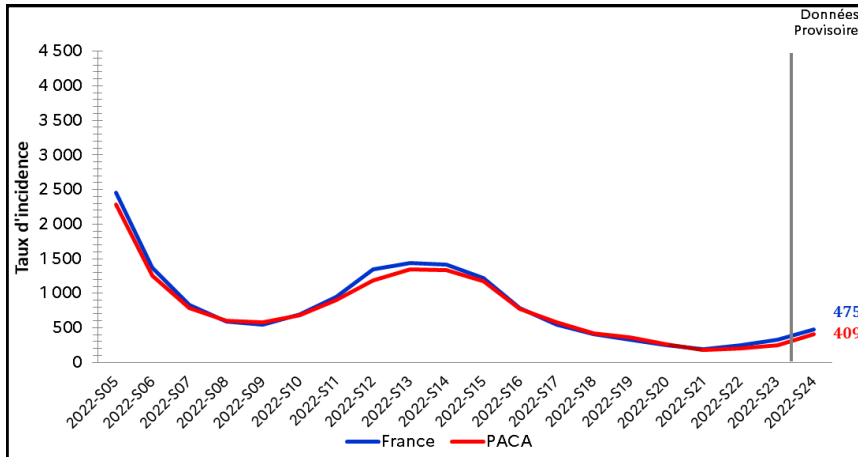
83

386

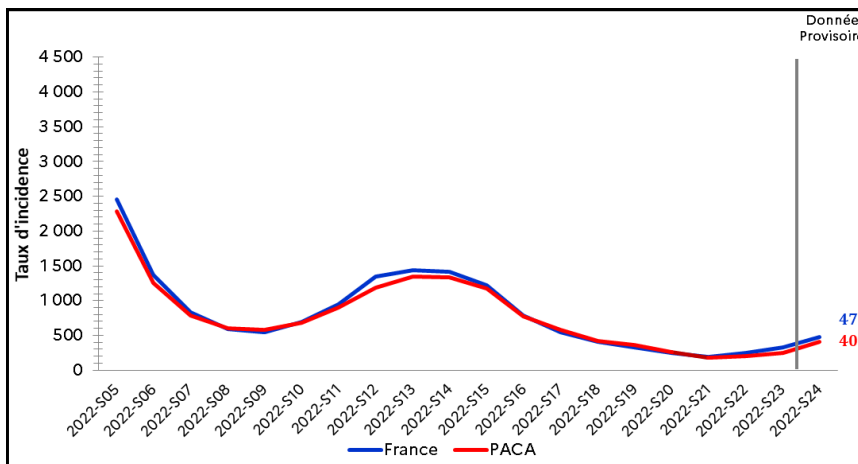
84

335

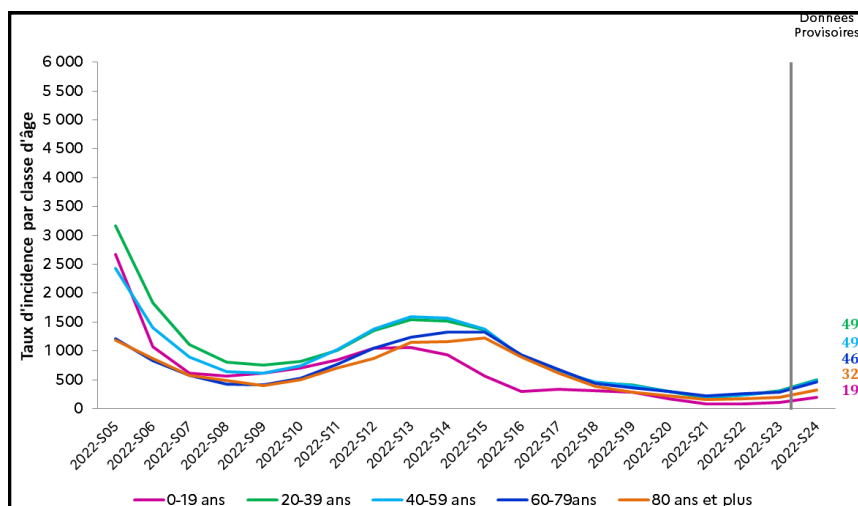
ÉVOLUTION DU TAUX D'INCIDENCE



Taux d'incidence France / Paca



Taux d'incidence par département



Taux d'incidence par classe d'âge (Paca)

A l'hôpital

Bilan au 21 juin

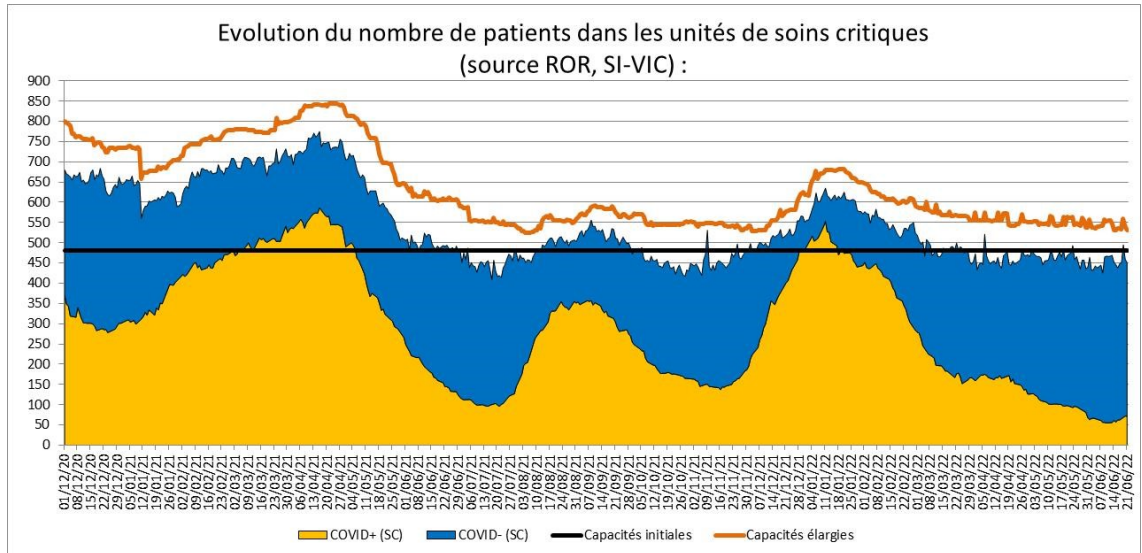
Entre parenthèses figurent les évolutions par rapport au dernier bilan publié par l'ARS Paca le 14 juin

	Hospitalisations conventionnelles	Réanimations (réanimation, unité soins continue et soins intensifs)	Patients en soins de suite et de réadaptation (SSR)	Ratio de patients Covid en réanimation/ capacité initiale* (%)	Taux d'occupation des lits de réanimation (%)	Décès à l'hôpital (depuis le début de la crise)
Région Paca	474 (-2)	71 (+10)	520 (-12)	8,3	84,8	12 549 (+ 18)
Alpes-de-Haute-Provence	21 (-2)	1 (0)	30 (-1)	16,7	100,0	358 (0)
Hautes-Alpes	17 (+2)	1 (+1)	25 (+1)	12,5	20,0	362 (0)
Alpes-Maritimes	137 (+11)	12 (+2)	104 (-7)	8,0	88,8	2 382 (+5)
Bouches-du-Rhône	170 (-7)	47 (+8)	250 (+1)	8,5	85,3	5 613 (+7)
Var	73 (-5)	9 (-1)	77 (-14)	6,9	76,5	2 445 (+ 5)
Vaucluse	56 (-1)	1 (0)	34 (-2)	6,3	93,8	1 389 (+ 3)

Les capacités initiales correspondent au nombre de lits autorisés avant la crise Covid-19 en fonctionnement courant des établissements de santé.

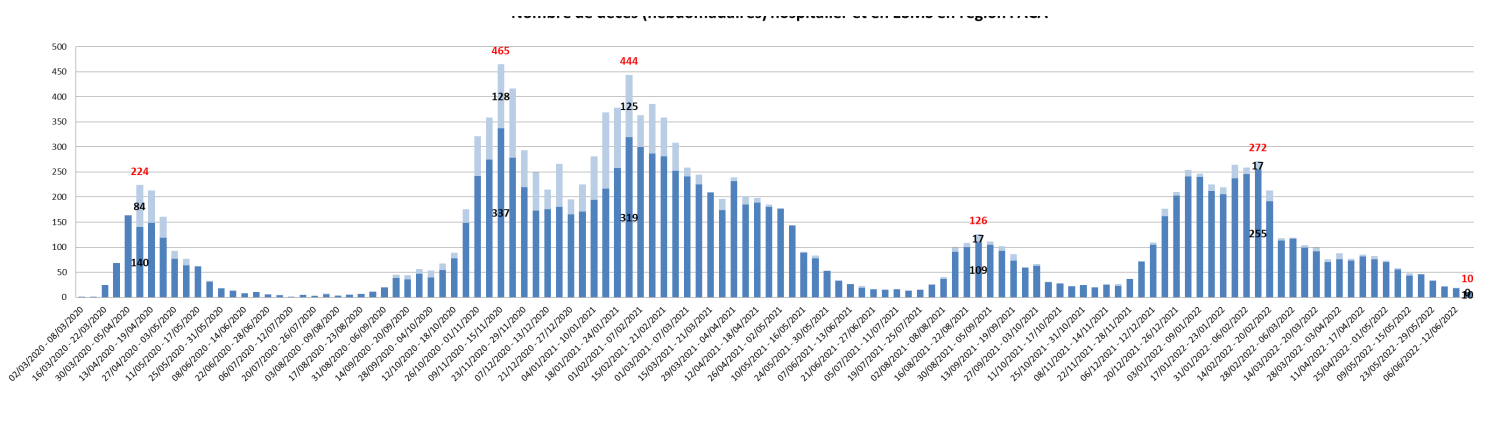
A l'hôpital

Évolution du nombre de patients dans les unités de réanimation en région Provence-Alpes-Côte d'Azur.



Les décès

Évolution du nombre décès hospitaliers et en établissements médico-sociaux par semaine calendaire.



Source : CIVIF et MARSANA

En Ehpad

Les données ci-dessous sont actualisées chaque mardi. Date de la dernière mise à jour : 21 juin 2022.

Depuis le début de la crise (7 mars 2020)	Résidents Covid-19 en Ehpad	Décès Covid-19 signalés en Ehpad
Région Paca	30 194	2 294
Alpes-de-Haute-Provence	1 475	133
Hautes-Alpes	914	79
Alpes-Maritimes	7 242	520
Bouches-du-Rhône	11 283	803
Var	6 404	550
Vaucluse	2 876	209

Vaccination



RÉGION
PROVENCE-ALPES-CÔTE D'AZUR

3 855 417
premières doses injectées

3 799 643

schémas vaccinaux complets

2 809 415

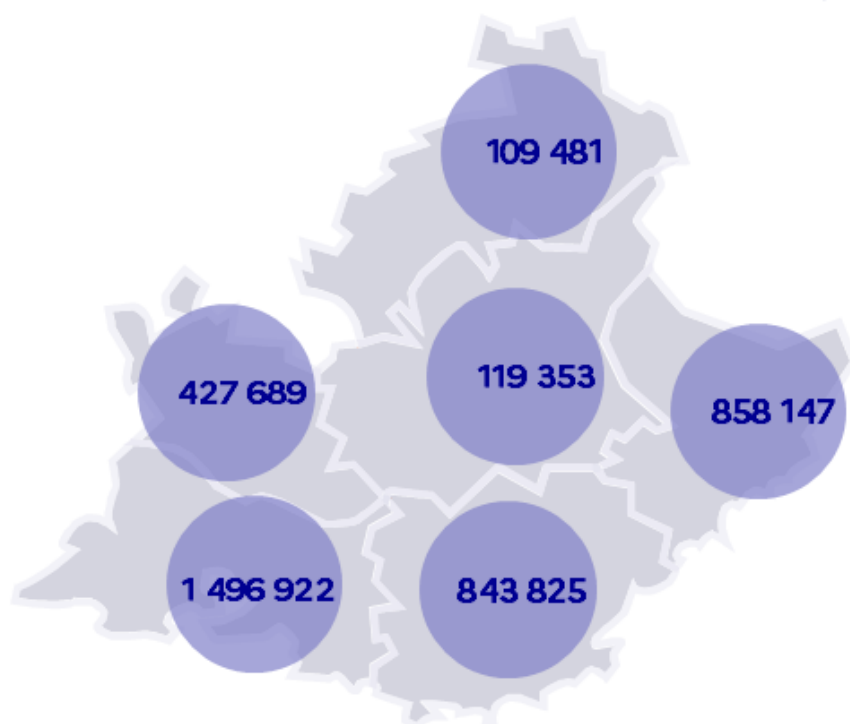
doses de rappel



52%

48%

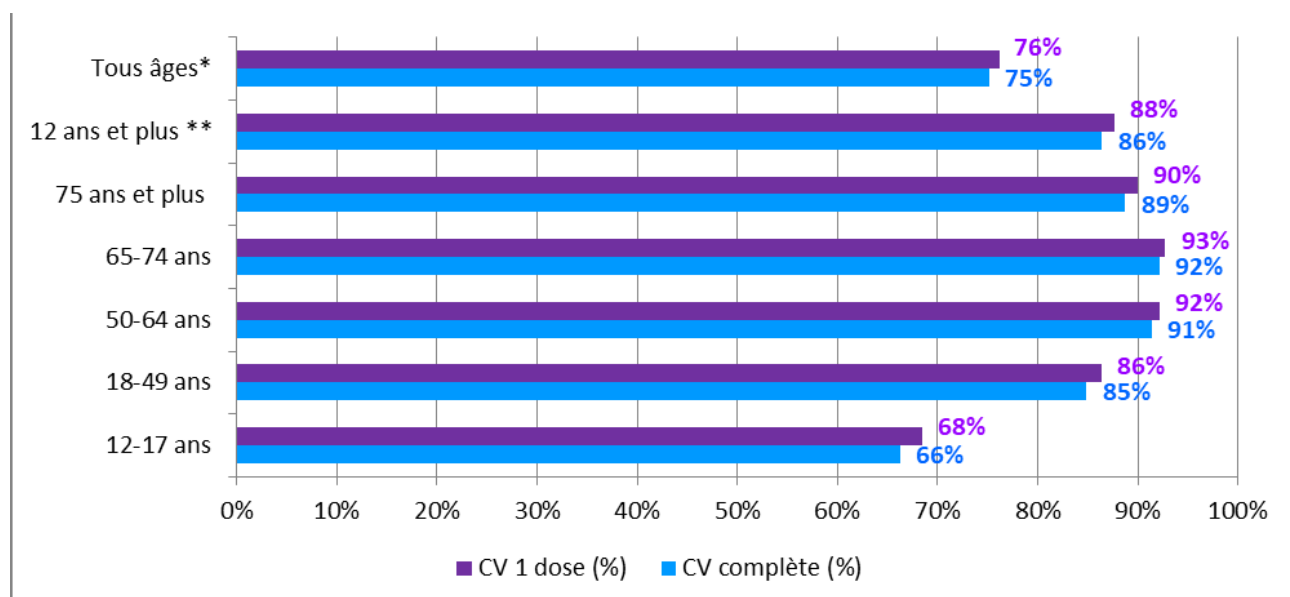
Données du 12 juin 2022



- Nombre de premières doses injectées

3 855 417 personnes ont reçu au moins une 1^{ère} dose de vaccin contre la Covid en PACA.
Parmi elles, 3 799 643 personnes sont complètement vaccinées.

COUVERTURE VACCINALE PAR ÂGE



NOMBRE CUMULÉ DE PERSONNES VACCINÉES

