

## 14 juin 2022

### Point de situation hebdomadaire en Provence-Alpes-Côte d'Azur

#### À RETENIR

**En semaine 23 (du 6 au 12 juin 2022), certains indicateurs repartent à la hausse ou se stabilisent.**

Le taux d'incidence régional augmente et atteint 248 cas pour 100 000 habitants (versus 201 en semaine 22).

Le taux de dépistage régional est stable et s'établit à 1 749 personnes testées pour 100 000 habitants et le taux de positivité régional augmente (14,2% versus 11,5% en semaine 22).

La part de l'activité Covid-19 aux urgences hospitalières en semaine 23 (0,9% versus 0,6% en semaine 22) et l'activité des associations SOS Médecins en semaine 23 (3,0% versus 2,3% en semaine 22) sont en légère hausse .

Les admissions en hospitalisation conventionnelle, pour ou avec Covid-19 , sont en augmentation (respectivement 201 en semaine 23 versus 178 en semaine 22).

Les admissions en soins critiques sont stables (respectivement 22 en semaine 23 versus 23 en semaine 22).

Dans les établissements sociaux et médico-sociaux, le nombre d'épisodes signalés est très faible.

La mortalité hospitalière diminue en semaine 23 (17 versus 21 en semaine 22).

# Les indicateurs épidémiologiques

Du 6 au 12 juin 2022 (semaine 23)

Les données ci-dessous sont actualisées chaque mardi. Date de la dernière mise à jour : 14 juin 2022.

Source : Santé Publique France, cellule régionale Paca-Corse

## LE NOMBRE DE TESTS

Du 6 au 12 juin 2022

RÉGION

88 435

04

2 635

05

1 568

06

20 481

13

39 578

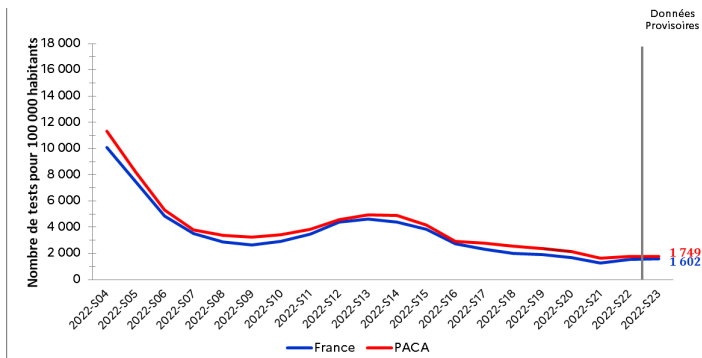
83

39 086

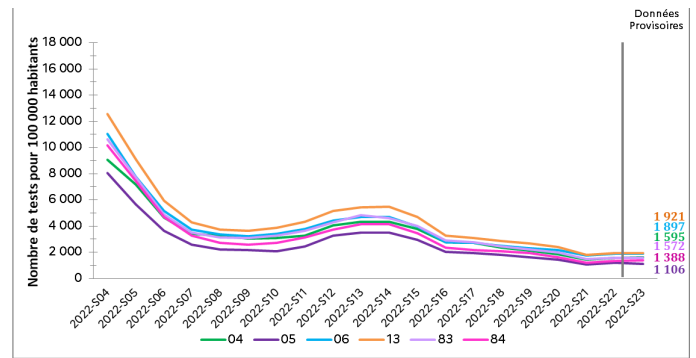
84

7 784

## ÉVOLUTION DU TAUX DE DÉPISTAGE



Taux de dépistage France / Paca



Taux de dépistage par département

## TAUX DE POSITIVITÉ

Du 6 au 12 juin 2022

RÉGION

11,5

14,2 %

04

11,5%

05

12,9 %

06

17,7%

13

12,2 %

83

14,6%

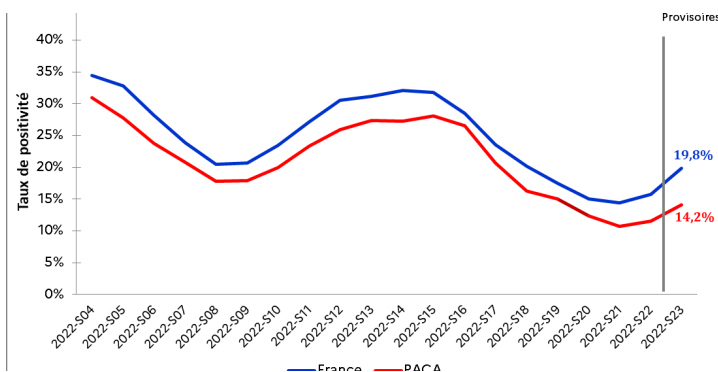
84

14,8 %

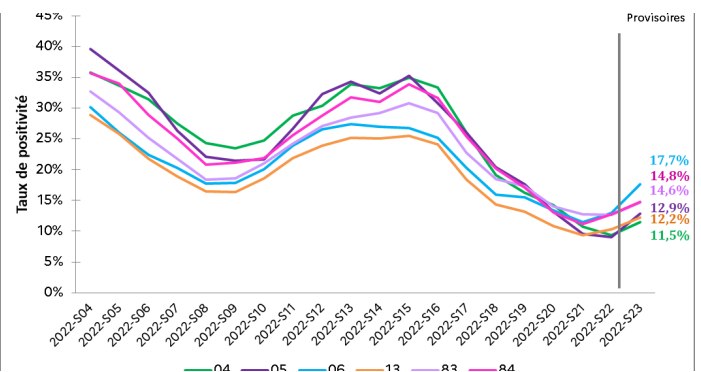
Période précédente



## ÉVOLUTION DU TAUX DE POSITIVITÉ



Taux de positivité France / Paca



Taux de positivité par département

# TAUX D'INCIDENCE

Du 6 au 12 juin 2022

Période précédente

RÉGION

203

248

04

184

05

142

06

355

13

235

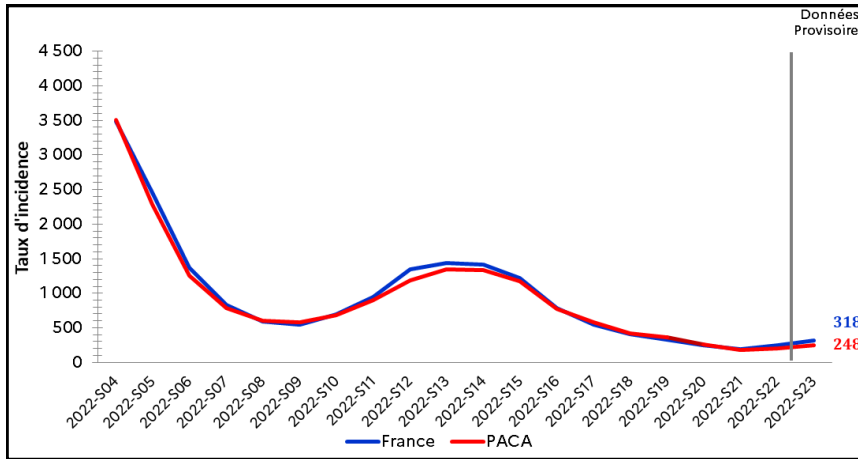
83

230

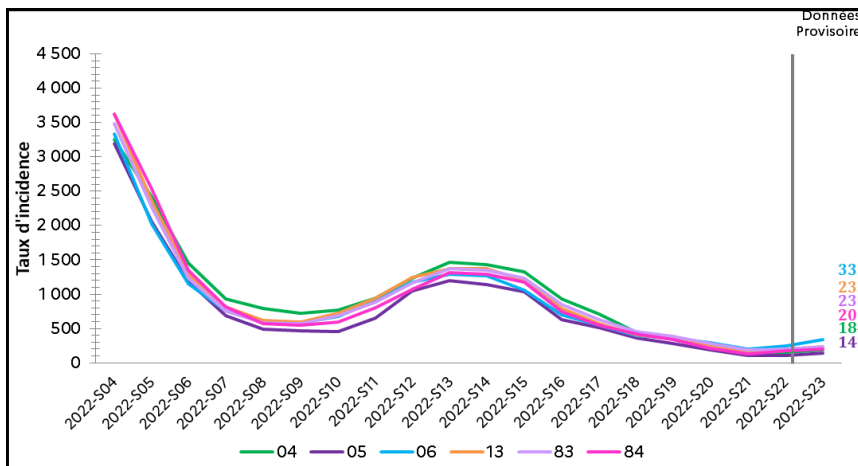
84

205

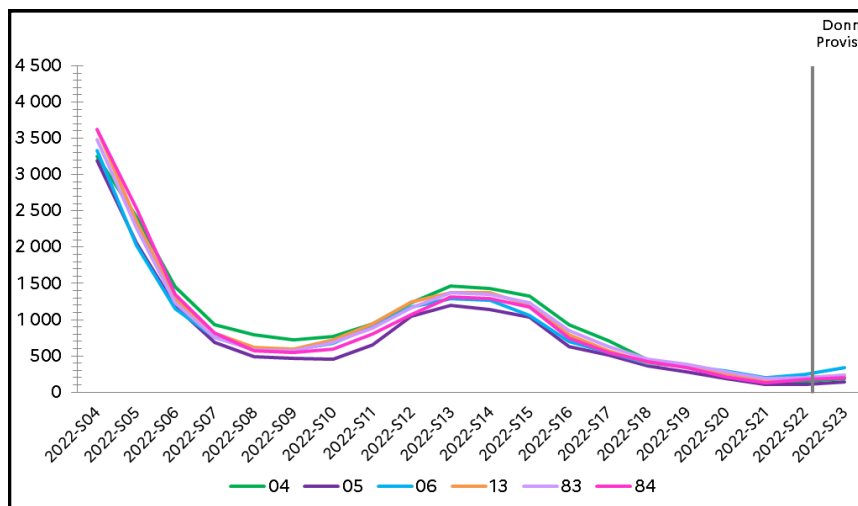
## ÉVOLUTION DU TAUX D'INCIDENCE



Taux d'incidence France / Paca



Taux d'incidence par département



Taux d'incidence par classe d'âge (Paca)

# A l'hôpital

## Bilan au 14 juin

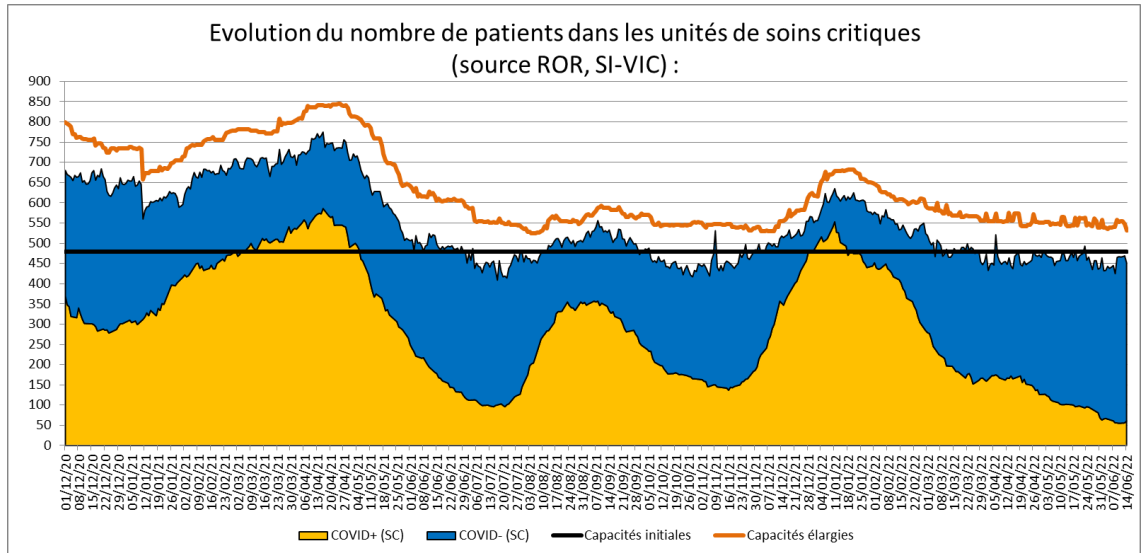
Entre parenthèses figurent les évolutions par rapport au dernier bilan publié par l'ARS Paca le 7 juin

	Hospitalisations conventionnelles	Réanimations (réanimation, unité soins continue et soins intensifs)	Patients en soins de suite et de réadaptation (SSR)	Ratio de patients Covid en réanimation/ capacité initiale* (%)	Taux d'occupation des lits de réanimation (%)	Décès à l'hôpital (depuis le début de la crise)
<b>Région Paca</b>	476 (-10)	61 (0)	542(-34)	7,5	85,1	12 531 (+ 17)
Alpes-de-Haute-Provence	23 (+1)	1 (0)	31 (-1)	16,7	50,0	358 (+1)
Hautes-Alpes	15 (-5)	0 (-1)	24 (-3)	0,0	25,0	362 (0)
Alpes-Maritimes	126 (-2)	10 (+5)	111 (-6)	4,6	82,8	2 377 (+4)
Bouches-du-Rhône	177 (0)	39 (-4)	249 (-14)	8,2	89,5	5 606 (0)
Var	78 (-7)	10 (+1)	91 (-1)	5,2	77,3	2 440 (+ 6)
Vaucluse	57 (+4)	1 (-1)	36 (-9)	6,3	93,8	1 386 (+ 2)

Les capacités initiales correspondent au nombre de lits autorisés avant la crise Covid-19 en fonctionnement courant des établissements de santé.

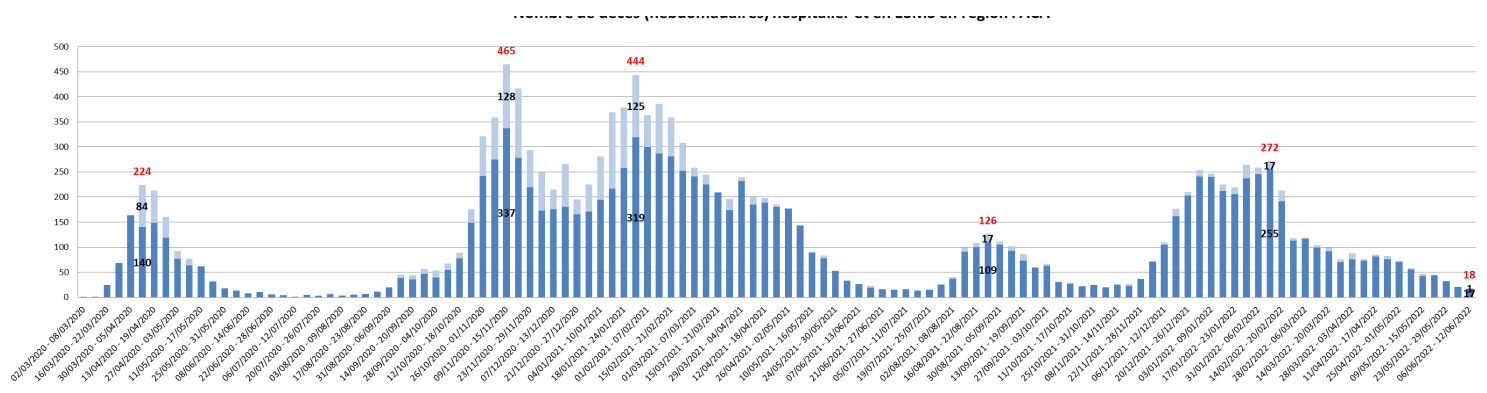
# A l'hôpital

Évolution du nombre de patients dans les unités de réanimation en région Provence-Alpes-Côte d'Azur.



# Les décès

Évolution du nombre décès hospitaliers et en établissements médico-sociaux par semaine calendaire.



Source : CIVIF et MARSANA

# En Ehpad

Les données ci-dessous sont actualisées chaque mardi. Date de la dernière mise à jour : 7 juin 2022.

Depuis le début de la crise (7 mars 2020)	Résidents Covid-19 en Ehpad	Décès Covid-19 signalés en Ehpad
Région Paca	30 127	2 293
Alpes-de-Haute-Provence	1 470	133
Hautes-Alpes	914	79
Alpes-Maritimes	7 221	520
Bouches-du-Rhône	11 261	802
Var	6 385	550
Vaucluse	2 876	209

# Vaccination

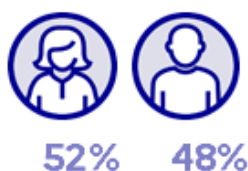


RÉGION  
PROVENCE-ALPES-CÔTE D'AZUR

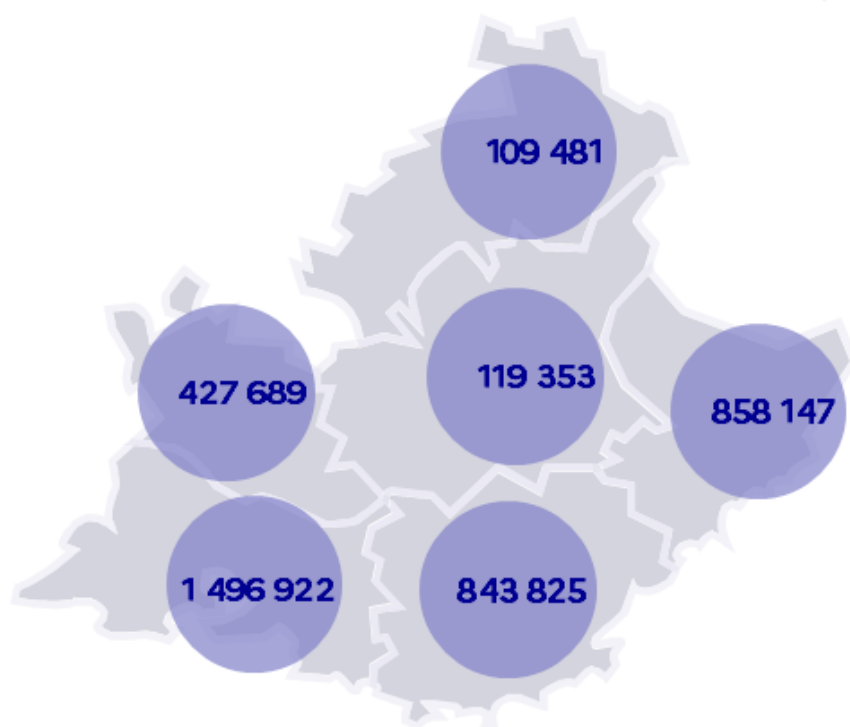
**3 855 417**  
premières doses injectées

**3 799 643**  
schémas vaccinaux complets

**2 809 415**  
doses de rappel



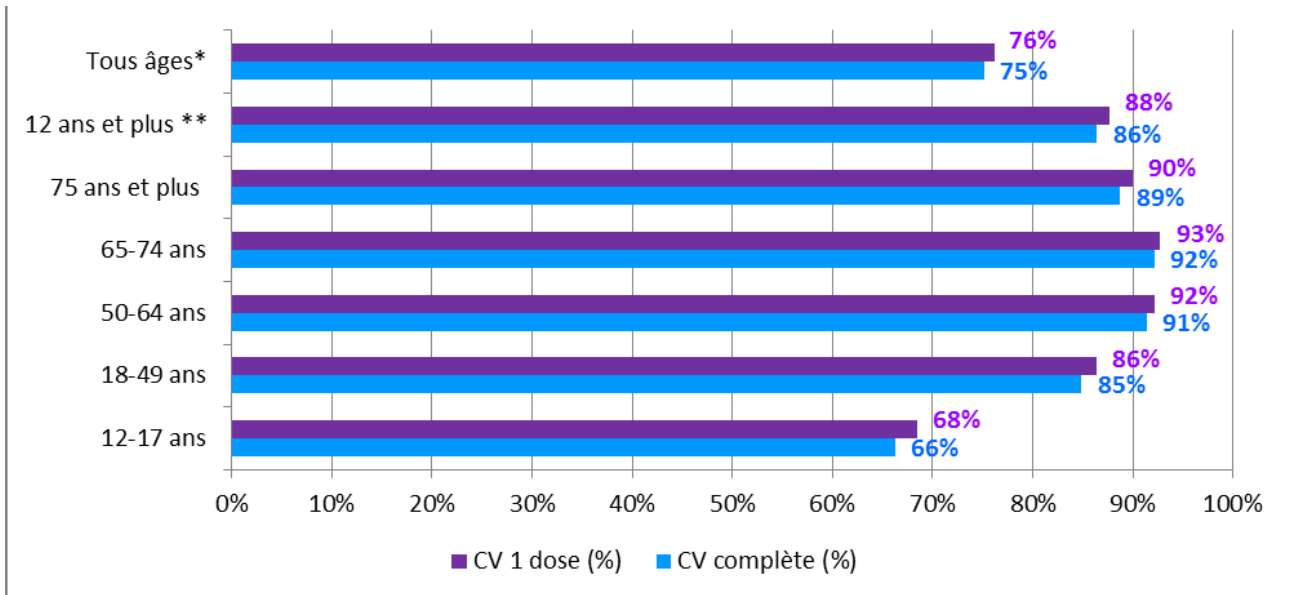
Données du 12 juin 2022



- Nombre de premières doses injectées

3 855 417 personnes ont reçu au moins une 1<sup>ère</sup> dose de vaccin contre la Covid en PACA.  
Parmi elles, 3 799 643 personnes sont complètement vaccinées.

## COUVERTURE VACCINALE PAR ÂGE



## NOMBRE CUMULÉ DE PERSONNES VACCINÉES

