

7 juin 2022

Point de situation hebdomadaire en Provence-Alpes-Côte d'Azur

À RETENIR

En semaine 22 (du 30 mai au 5 juin 2022), certains indicateurs repartent à la hausse ou se stabilisent.

Le taux d'incidence régional augmente et atteint 201 cas pour 100 000 habitants (versus 174 en semaine 21). Le taux de dépistage régional remonte et s'établit à 1 750 personnes testées pour 100 000 habitants et le taux de positivité régional est en légère hausse (11,5% versus 10,7% en semaine 21).

La part de l'activité Covid-19 aux urgences hospitalières est stable en semaine 22 (0,6% versus 0,7% en semaine 21). L'activité des associations SOS Médecins est également stable en semaine 22 (2,3% versus 2,0% en semaine 21).

Les admissions en hospitalisation conventionnelle, pour ou avec Covid-19, sont en baisse (respectivement 153 en semaine 22 versus 191 en semaine 21). Les admissions en soins critiques sont stables (respectivement 20 en semaine 22 versus 21 en semaine 21).

Dans les établissements sociaux et médico-sociaux, le nombre d'épisodes signalés est très faible.

La mortalité hospitalière diminue en semaine 22 (20 versus 32 en semaine 21).

Les indicateurs épidémiologiques

Du 30 mai au 5 juin 2022 (semaine 22)

Les données ci-dessous sont actualisées chaque mardi. Date de la dernière mise à jour : 7 juin 2022.

Source : Santé Publique France, cellule régionale Paca-Corse

LE NOMBRE DE TESTS

Du 30 mai au 5 juin 2022

RÉGION

88 492

04

2 606

05

1 701

06

20 366

13

39 578

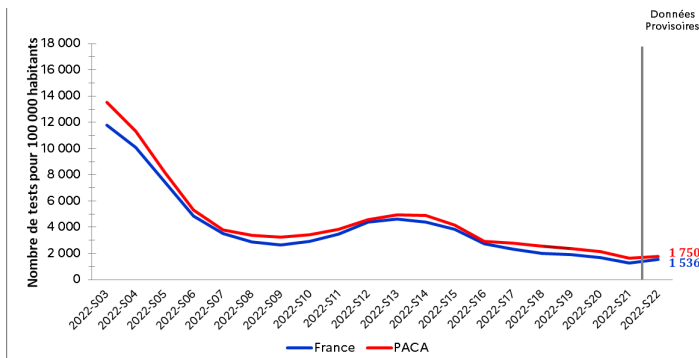
83

16 626

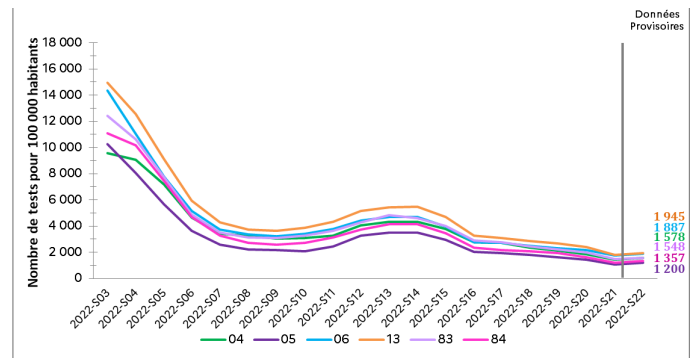
84

7 615

ÉVOLUTION DU TAUX DE DÉPISTAGE



Taux de dépistage France / Paca



Taux de dépistage par département

TAUX DE POSITIVITÉ

Du 30 mai au 5 juin 2022

RÉGION

10,7 11,5 %

04

9,3%

05

8,9 %

06

12,9 %

13

10,3 %

83

12,6 %

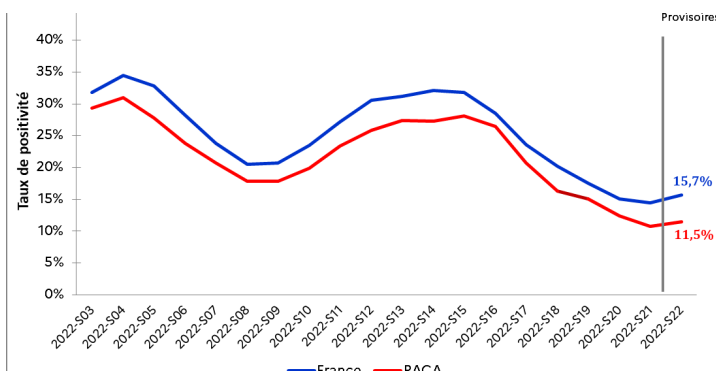
84

12,7 %

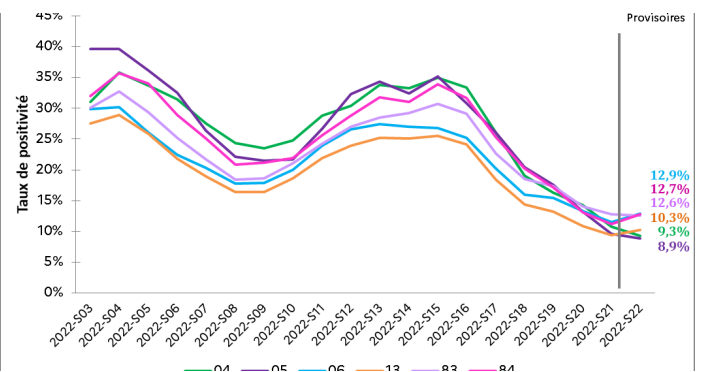
Période précédente



ÉVOLUTION DU TAUX DE POSITIVITÉ



Taux de positivité France / Paca



Taux de positivité par département

TAUX D'INCIDENCE

Du 30 mai au 5 juin 2022

Période précédente

RÉGION

174 201

04

147

05

107

06

244

13

200

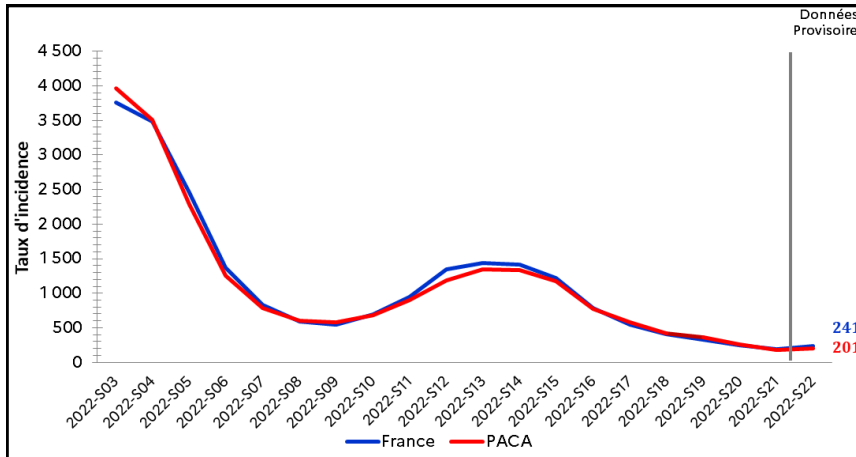
83

195

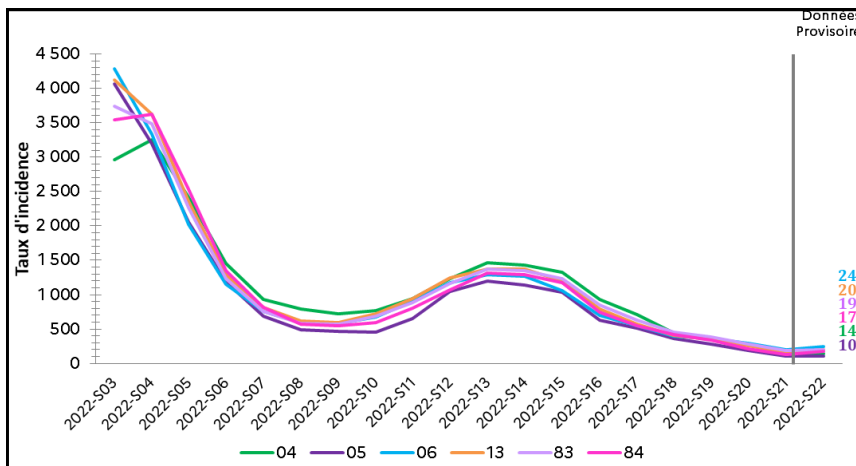
84

173

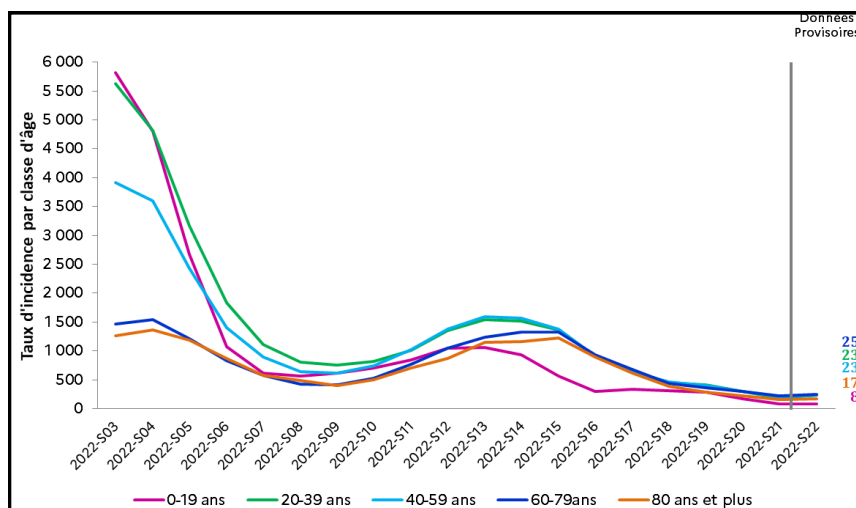
ÉVOLUTION DU TAUX D'INCIDENCE



Taux d'incidence France / Paca



Taux d'incidence par département



Taux d'incidence par classe d'âge (Paca)

A l'hôpital

Bilan au 7 juin

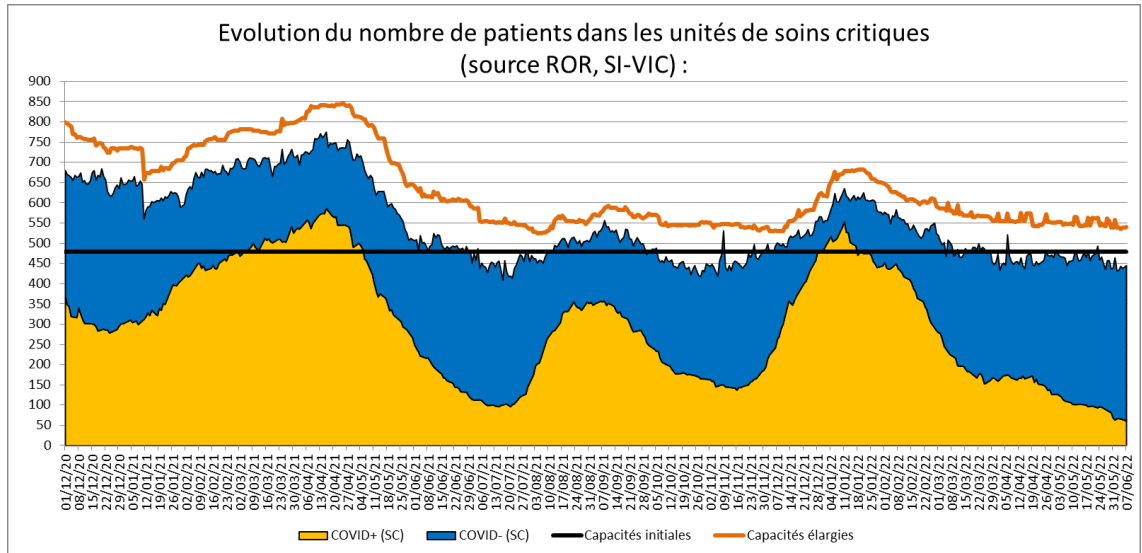
Entre parenthèses figurent les évolutions par rapport au dernier bilan publié par l'ARS Paca le 31 mai

	Hospitalisations conventionnelles	Réanimations (réanimation, unité soins continue et soins intensifs)	Patients en soins de suite et de réadaptation (SSR)	Ratio de patients Covid en réanimation/ capacité initiale* (%)	Taux d'occupation des lits de réanimation (%)	Décès à l'hôpital (depuis le début de la crise)
Région Paca	486 (-63)	61 (- 7)	576 (-49)	8,3	82,3	12 514 (+ 22)
Alpes-de-Haute-Provence	22 (+1)	1 (0)	32 (-1)	16,7	62,5	357 (0)
Hautes-Alpes	20 (-1)	1 (-1)	27 (-4)	0,0	62,5	362 (0)
Alpes-Maritimes	128 (-7)	5 (-3)	117 (-1)	4,6	82,8	2 377 (+4)
Bouches-du-Rhône	177 (-27)	43 (-2)	263 (-6)	10,2	82,5	5 600 (+7)
Var	85 (-1)	9(-1)	92 (-14)	5,2	82,4	2 434 (+ 7)
Vaucluse	53 (-16)	2 (0)	45 (-23)	6,3	93,8	1 384 (+ 4)

Les capacités initiales correspondent au nombre de lits autorisés avant la crise Covid-19 en fonctionnement courant des établissements de santé.

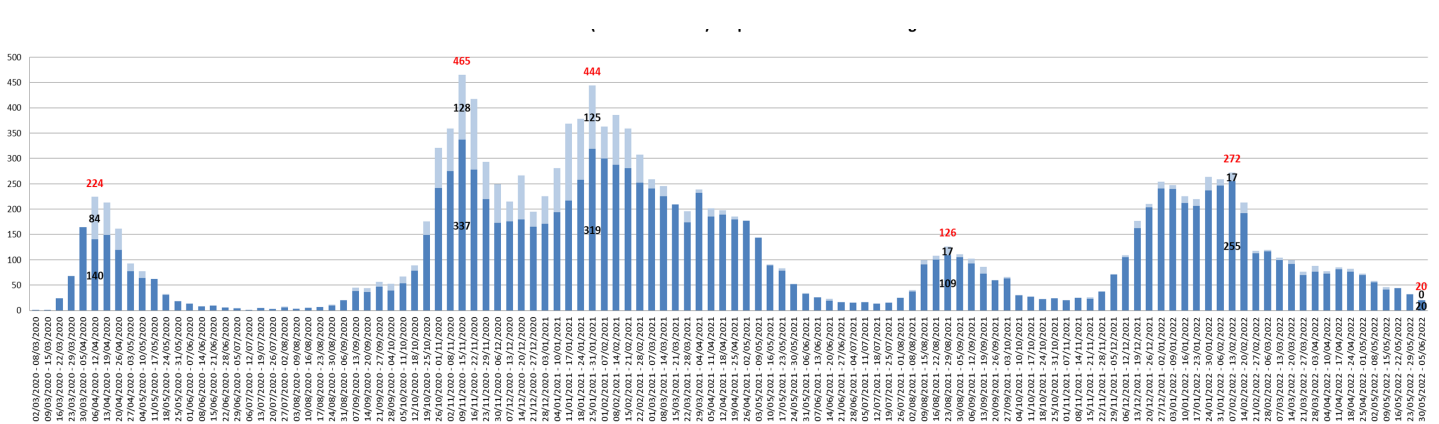
A l'hôpital

Évolution du nombre de patients dans les unités de réanimation en région Provence-Alpes-Côte d'Azur.



Les décès

Évolution du nombre décès hospitaliers et en établissements médico-sociaux par semaine calendaire.



En Ehpad

Les données ci-dessous sont actualisées chaque mardi. Date de la dernière mise à jour : 7 juin 2022.

Depuis le début de la crise (7 mars 2020)	Résidents Covid-19 en Ehpad	Décès Covid-19 signalés en Ehpad
Région Paca	30 127	2 293
Alpes-de-Haute-Provence	1 470	133
Hautes-Alpes	914	79
Alpes-Maritimes	7 221	520
Bouches-du-Rhône	11 261	802
Var	6 385	550
Vaucluse	2 876	209

Vaccination



RÉGION
PROVENCE-ALPES-CÔTE D'AZUR

3 854 401

premières doses injectées

3 798 485

schémas vaccinaux complets

2 805 677

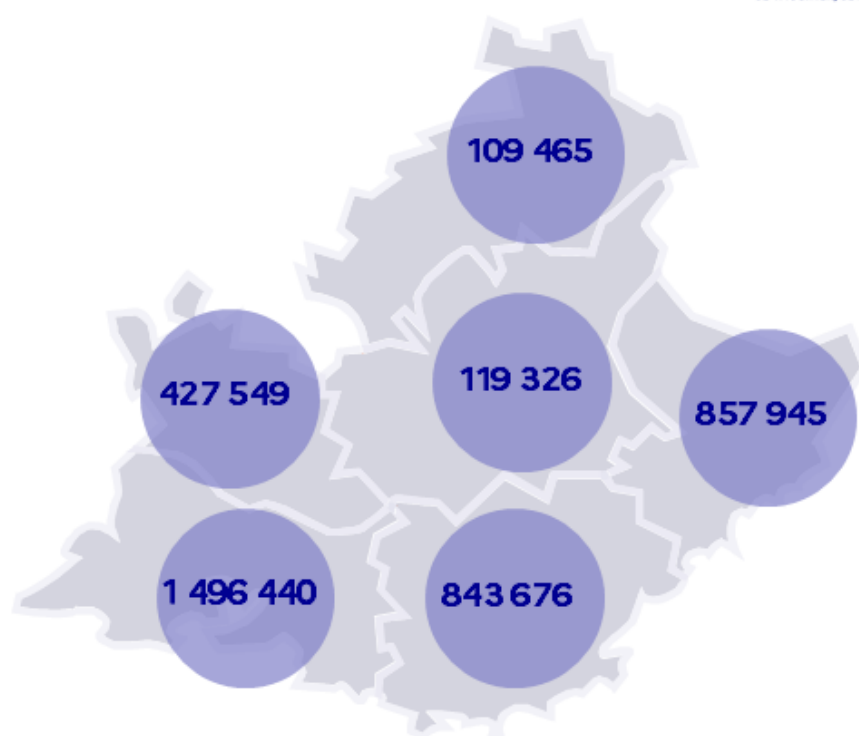
doses de rappel



52%

48%

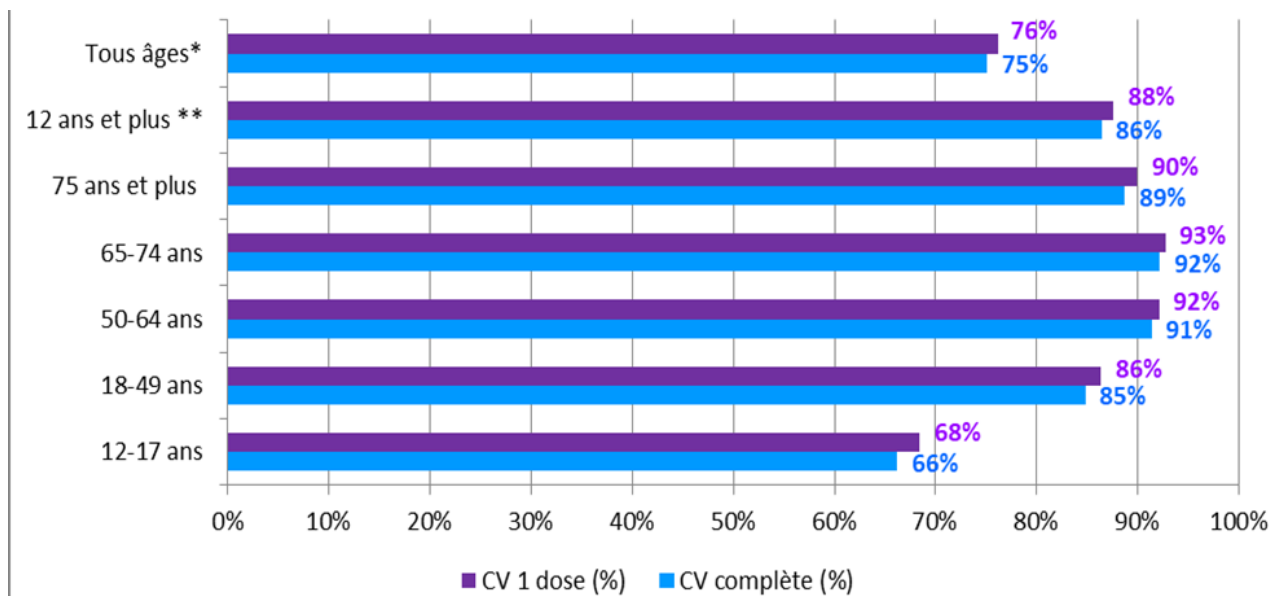
Données du 5 juin 2022



- Nombre de premières doses injectées

3 854 401 personnes ont reçu au moins une 1^{ère} dose de vaccin contre la Covid en PACA.
Parmi elles, 3 798 485 personnes sont complètement vaccinées.

COUVERTURE VACCINALE PAR ÂGE



NOMBRE CUMULÉ DE PERSONNES VACCINÉES

Nombre cumulé de personnes vaccinées contre la COVID-19 en PACA

