

CORONAVIRUS | COVID-19

31 mai 2022

Point de situation hebdomadaire

en Provence-Alpes-Côte d'Azur

À RETENIR

En semaine 21 (du 23 au 29 mai 2022), tous les indicateurs continuent de baisser.

Le taux d'incidence régional diminue atteint 171 cas pour 100 000 habitants (versus 263 en semaine 20). Le taux de dépistage régional s'établit à 1 605 personnes testées pour 100 000 habitants et le taux de positivité régional baisse décroît également (10,7% versus 12,3% en semaine 20).

La part de l'activité Covid-19 aux urgences hospitalières est stable en semaine 21 (0,7% versus 0,8% en semaine 20). L'activité des associations SOS Médecins est en baisse en semaine 21 (2,0% versus 3,2%).

Les admissions en hospitalisation conventionnelle, pour ou avec Covid-19 respectivement 182 en semaine 21 versus 258 en semaine 20 et les admissions en soins critiques respectivement 19 en semaine 21 versus 37 en semaine 20 sont en diminution.

Dans les établissements sociaux et médico-sociaux, le nombre d'épisodes signalés est très faible.

La mortalité hospitalière diminue en semaine 21 (30 versus 42 en semaine 20).

Les indicateurs épidémiologiques

Du 23 au 29 mai 2022 (semaine 21)

Les données ci-dessous sont actualisées chaque mardi. Date de la dernière mise à jour : 31 mai 2022.

Source : Santé Publique France, cellule régionale Paca-Corse

LE NOMBRE DE TESTS

Du 23 au 29 mai 2022

RÉGION

81 164

04

2 315

05

1 490

06

18 752

13

36 448

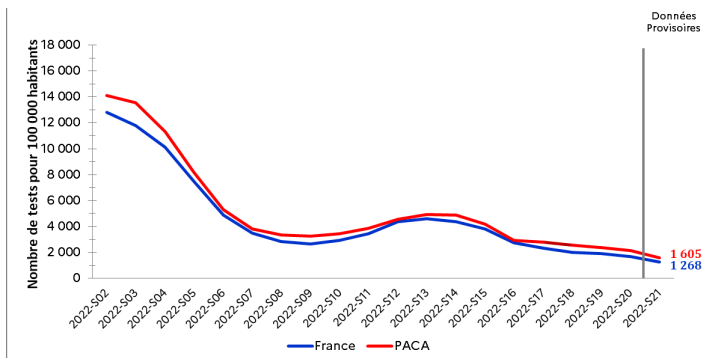
83

15 479

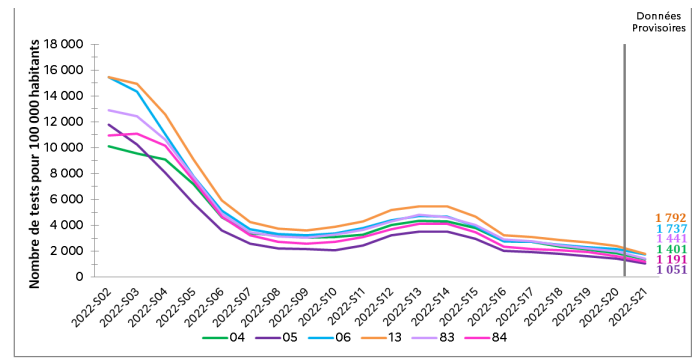
84

6 680

ÉVOLUTION DU TAUX DE DÉPISTAGE



Taux de dépistage France / Paca



Taux de dépistage par département

TAUX DE POSITIVITÉ

Du 23 au 29 mai 2022

RÉGION

12,3 10,7 %

04

10,6%

05

9,5 %

06

11,5 %

13

9,3 %

83

12,7 %

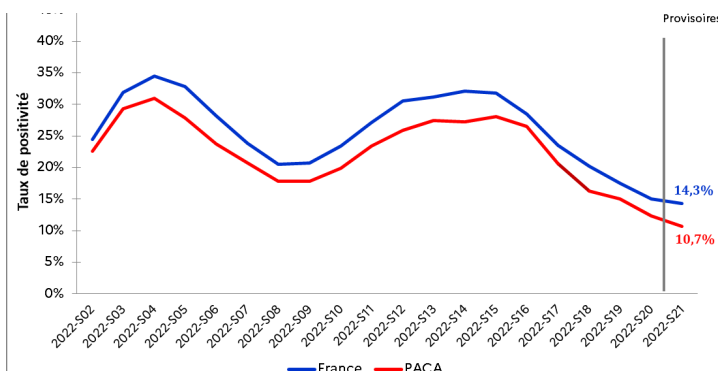
84

11,2 %

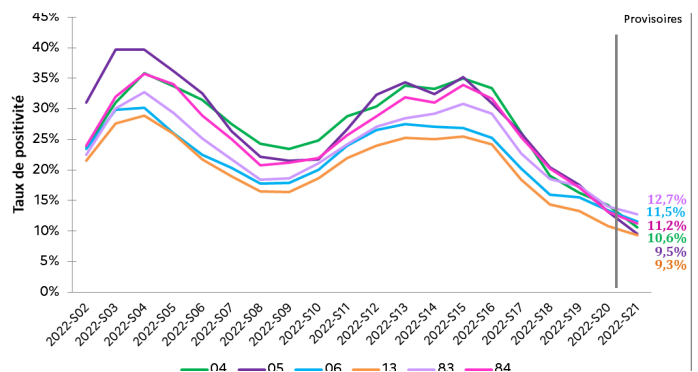
Période précédente



ÉVOLUTION DU TAUX DE POSITIVITÉ



Taux de positivité France / Paca



Taux de positivité par département

TAUX D'INCIDENCE

Du 23 au 29 mai 2022

Période précédente

RÉGION

263 171

04

148

05

100

06

200

13

167

83

183

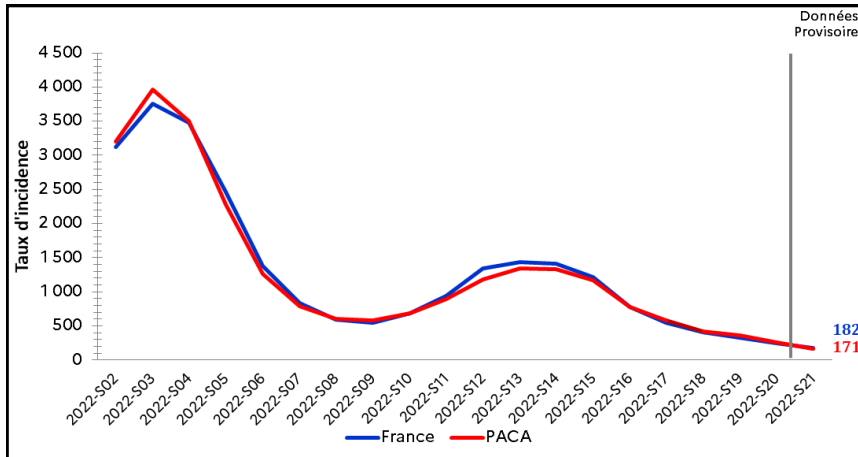
84

133

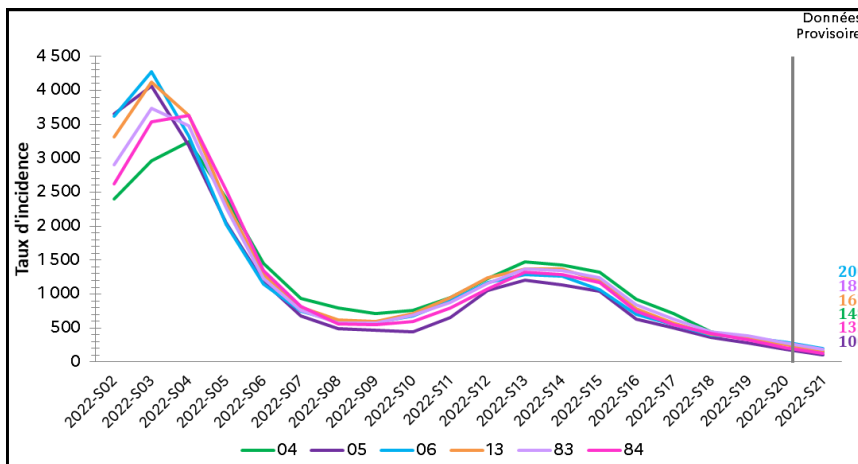


Au niveau régional, le taux d'incidence est en baisse. Cette tendance est observée dans tous les départements.

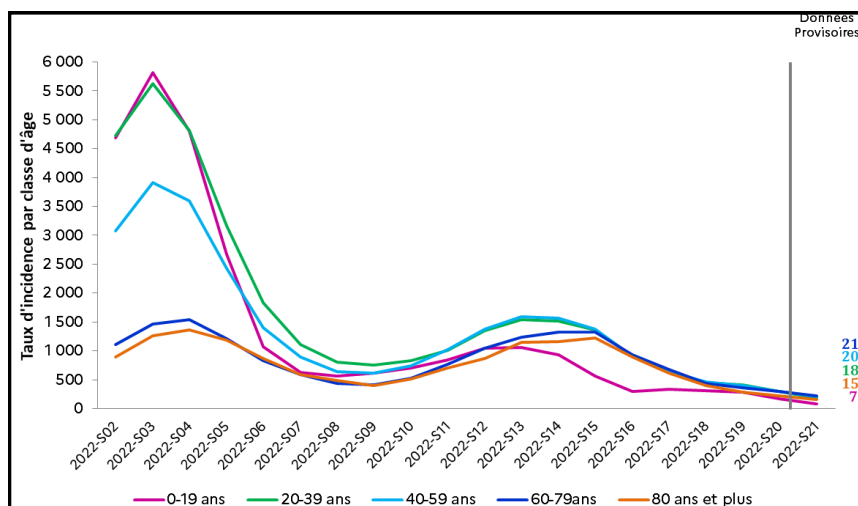
ÉVOLUTION DU TAUX D'INCIDENCE



Taux d'incidence France / Paca



Taux d'incidence par département



Taux d'incidence par classe d'âge (Paca)

A l'hôpital

Bilan au 31 mai

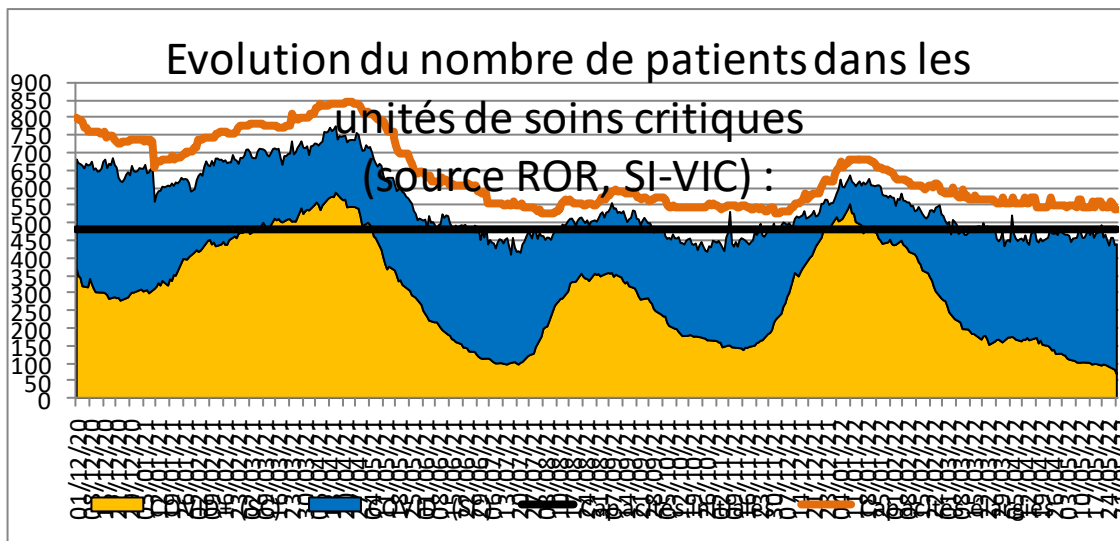
Entre parenthèses figurent les évolutions par rapport au dernier bilan publié par l'ARS Paca le 24 mai

	Hospitalisations conventionnelles	Réanimations (réanimation, unité soins continue et soins intensifs)	Patients en soins de suite et de réadaptation (SSR)	Ratio de patients Covid en réanimation/ capacité initiale* (%)	Taux d'occupation des lits de réanimation (%)	Décès à l'hôpital (depuis le début de la crise)
Région Paca	549 (-142)	68 (- 25)	625 (-153)	8,8	81,6	12 492 (+ 55)
Alpes-de-Haute-Provence	21 (-5)	1 (0)	33 (-9)	16,7	75,0	357 (+2)
Hautes-Alpes	21 (+2)	2 (+2)	31 (-3)	0,0	75,0	362 (0)
Alpes-Maritimes	135 (-78)	8 (-3)	118 (-12)	4,6	76,8	2 373 (+9)
Bouches-du-Rhône	204 (-30)	45 (-11)	269 (-47)	10,2	83,8	5 593 (+23)
Var	98 (-16)	10 (-10)	106 (-82)	6,9	82,4	2 427 (+ 12)
Vaucluse	69 (-15)	2 (-2)	68 (0)	12,5	68,8	1 380 (+ 7)

Les capacités initiales correspondent au nombre de lits autorisés avant la crise Covid-19 en fonctionnement courant des établissements de santé.

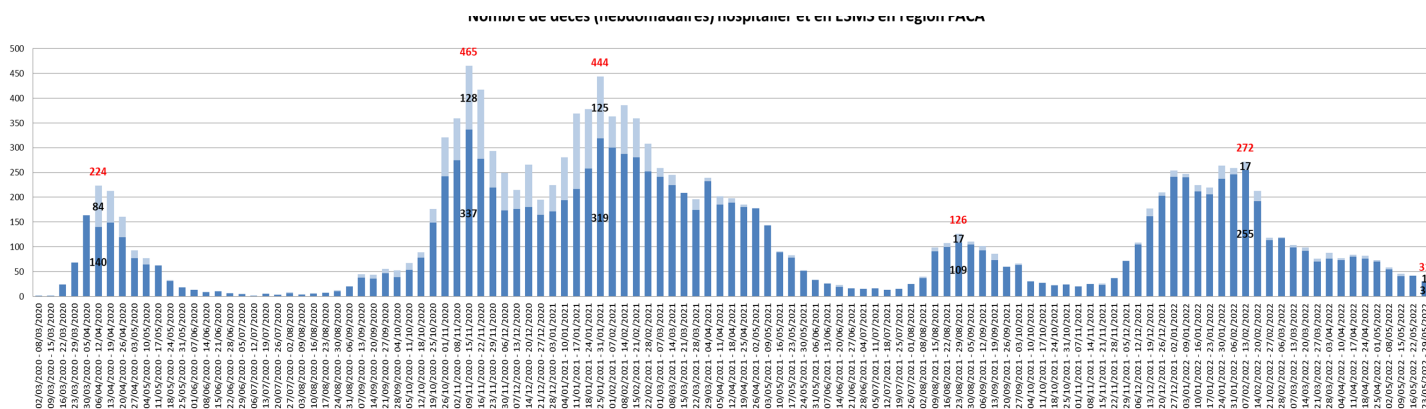
A l'hôpital

Évolution du nombre de patients dans les unités de réanimation en région Provence-Alpes-Côte d'Azur.



Les décès

Évolution du nombre décès hospitaliers et en établissements médico-sociaux par semaine calendaire.



Sources : SVIC et Voozano

En Ehpad

Les données ci-dessous sont actualisées chaque mardi. Date de la dernière mise à jour : 24 mai 2022.

Depuis le début de la crise (7 mars 2020)	Résidents Covid-19 en Ehpad	Décès Covid-19 signalés en Ehpad
Région Paca	30 027	2 293
Alpes-de-Haute-Provence	1 462	133
Hautes-Alpes	911	79
Alpes-Maritimes	7 198	520
Bouches-du-Rhône	11 219	802
Var	6 373	550
Vaucluse	2 872	209

Vaccination



RÉGION
PROVENCE-ALPES-CÔTE D'AZUR

3 850 949

premières doses injectées

3 794 807

schémas vaccinaux complets

2 792 728

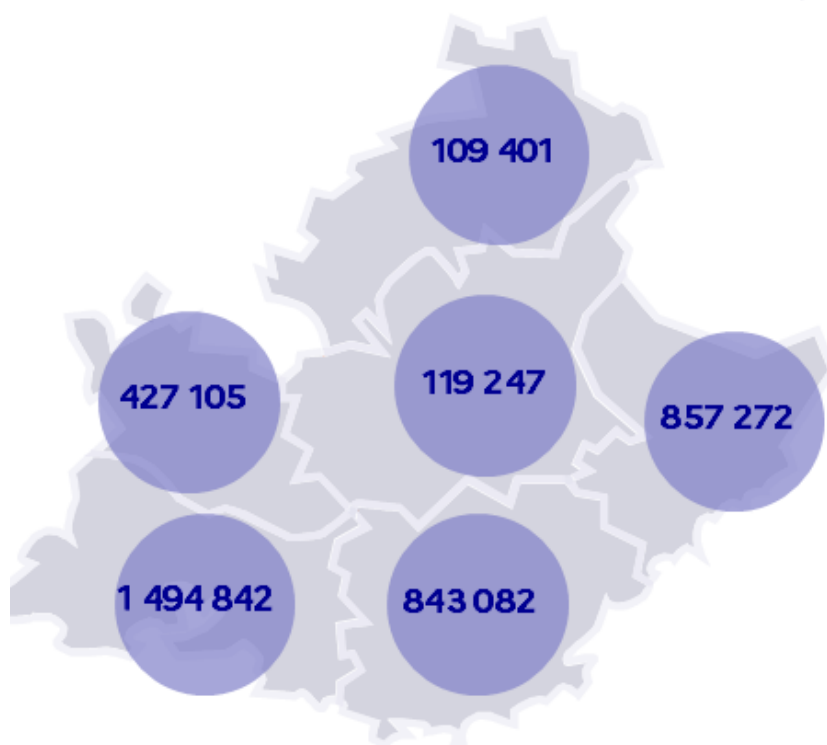
doses de rappel



52%

48%

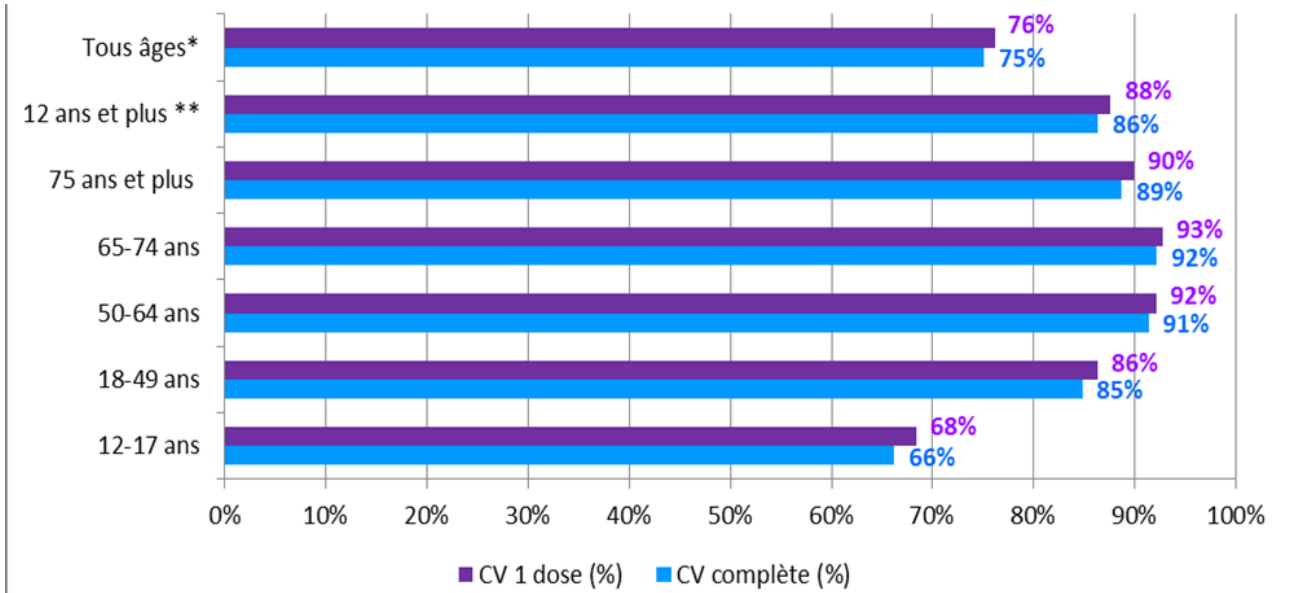
Données du 15 mai 2022



• Nombre de premières doses injectées

3 850 949 personnes ont reçu au moins une 1^{ère} dose de vaccin contre la Covid en PACA.
Parmi elles, 3 794 807 personnes ont complètement vacciné.

COUVERTURE VACCINALE PAR ÂGE



NOMBRE CUMULÉ DE PERSONNES VACCINÉES

