

CORONAVIRUS | COVID-19

10 mai 2022

Point de situation hebdomadaire

en Provence-Alpes-Côte d'Azur

À RETENIR

En semaine 18 (du 2 au 8 mai 2022), tous les indicateurs de suivi de l'épidémie sont à nouveau en baisse.

Le taux d'incidence régional diminue nettement et atteint 410 cas pour 100 000 habitants (versus 578 en semaine 17). Le taux de dépistage régional s'établit à 2 529 personnes testées pour 100 000 habitants et le taux de positivité régional est en forte diminution (16,2% versus 20,6% en semaine 17).

La part de l'activité Covid-19 aux urgences hospitalières est en baisse en semaine 18 (1,3 % versus 1,8 %). L'activité des associations SOS Médecins est en légère hausse en semaine 18 (3,8 % versus 3,2 %).

Les admissions en hospitalisation conventionnelle, pour ou avec Covid-19 (respectivement 400 en semaine 18 versus 520 en semaine 17) ainsi que les admissions en soins critiques (respectivement 43 en semaine 18 versus 72 en semaine 17) sont en baisse.

La mortalité hospitalière diminue également en semaine 18 (49 versus 66 en semaine 17).

Les indicateurs épidémiologiques

Du 2 au 8 mai 2022 (semaine 18)

Les données ci-dessous sont actualisées chaque mardi. Date de la dernière mise à jour : 10 mai 2022.

Source : Santé Publique France, cellule régionale Paca-Corse

LE NOMBRE DE TESTS

Du 2 au 8 mai 2022

RÉGION

127 875

04

3 828

05

2 493

06

26 376

13

57 690

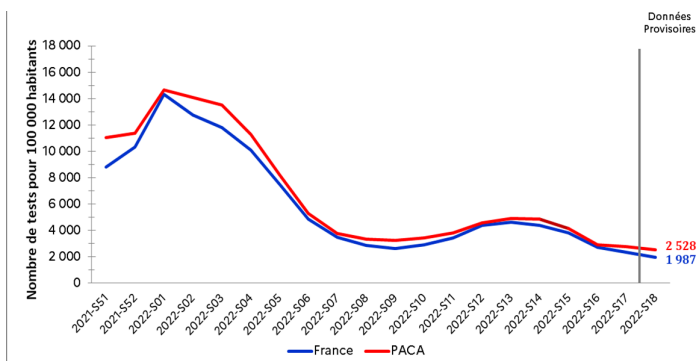
83

25 890

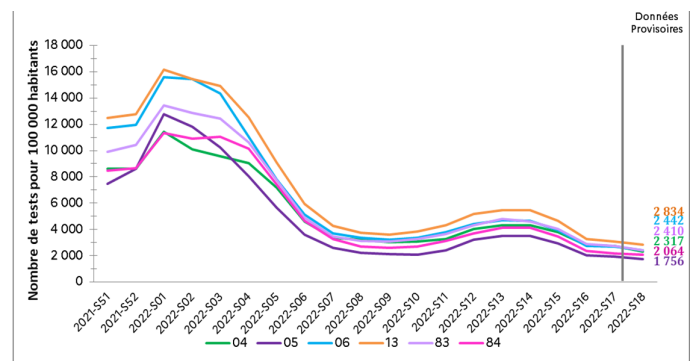
84

11 598

ÉVOLUTION DU TAUX DE DÉPISTAGE



Taux de dépistage France / Paca



Taux de dépistage par département

TAUX DE POSITIVITÉ

Du 2 au 8 mai 2022

RÉGION

20,6 16,2 %

04

18,9%

05

20,3 %

06

15,9 %

13

14,2 %

83

18,4 %

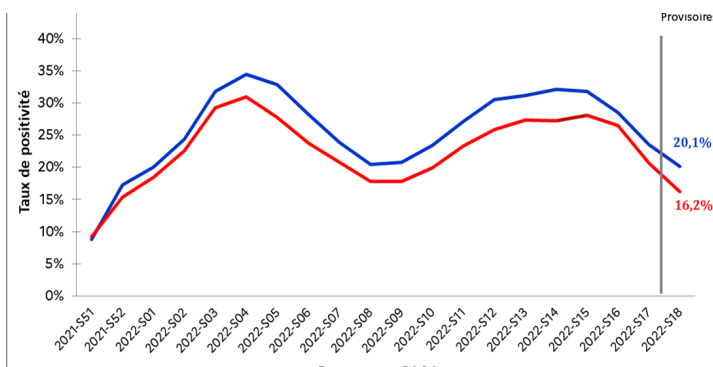
84

20,1 %

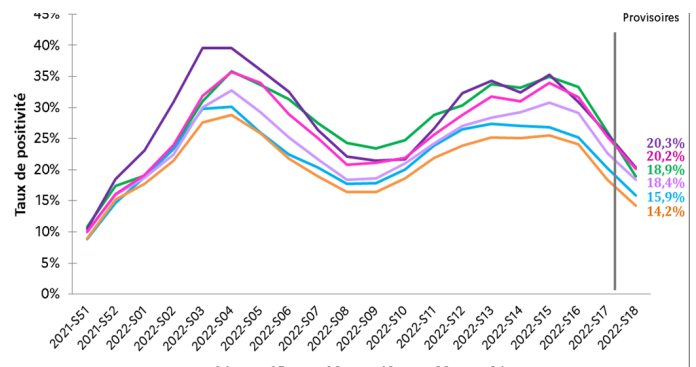
Période précédente



ÉVOLUTION DU TAUX DE POSITIVITÉ



Taux de positivité France / Paca



Taux de positivité par département

TAUX D'INCIDENCE

Du 2 au 8 mai 2022

Période précédente

RÉGION

578 410

04

438

05

358

06

388

13

404

83

443

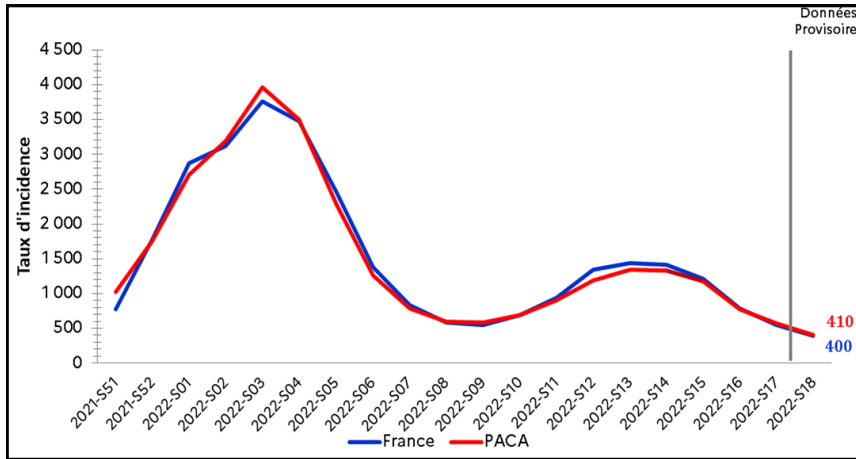
84

416

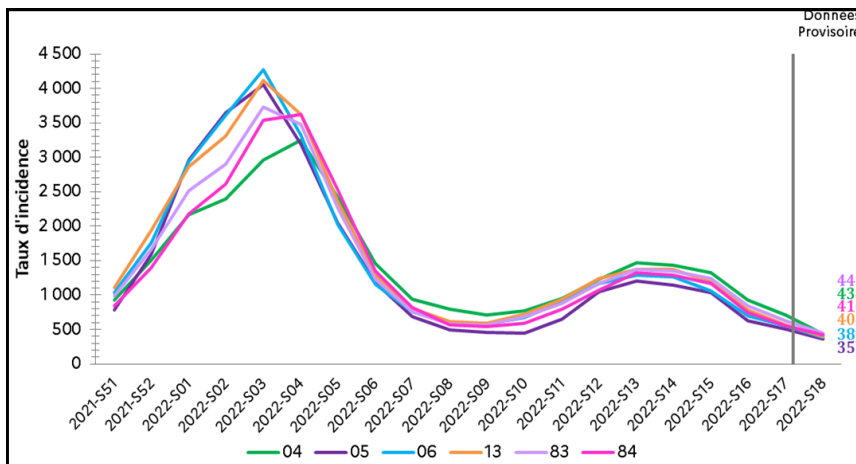


Au niveau régional, le taux d'incidence est en baisse. Cette tendance est observée dans tous les départements.

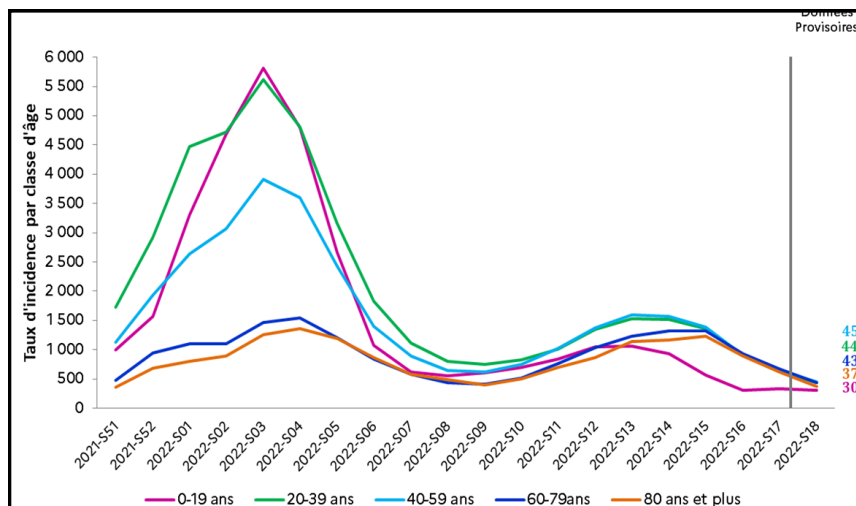
ÉVOLUTION DU TAUX D'INCIDENCE



Taux d'incidence France / Paca



Taux d'incidence par département



Taux d'incidence par classe d'âge (Paca)

A l'hôpital

Bilan au 10 mai

Entre parenthèses figurent les évolutions par rapport au dernier bilan publié par l'ARS Paca le 3 mai

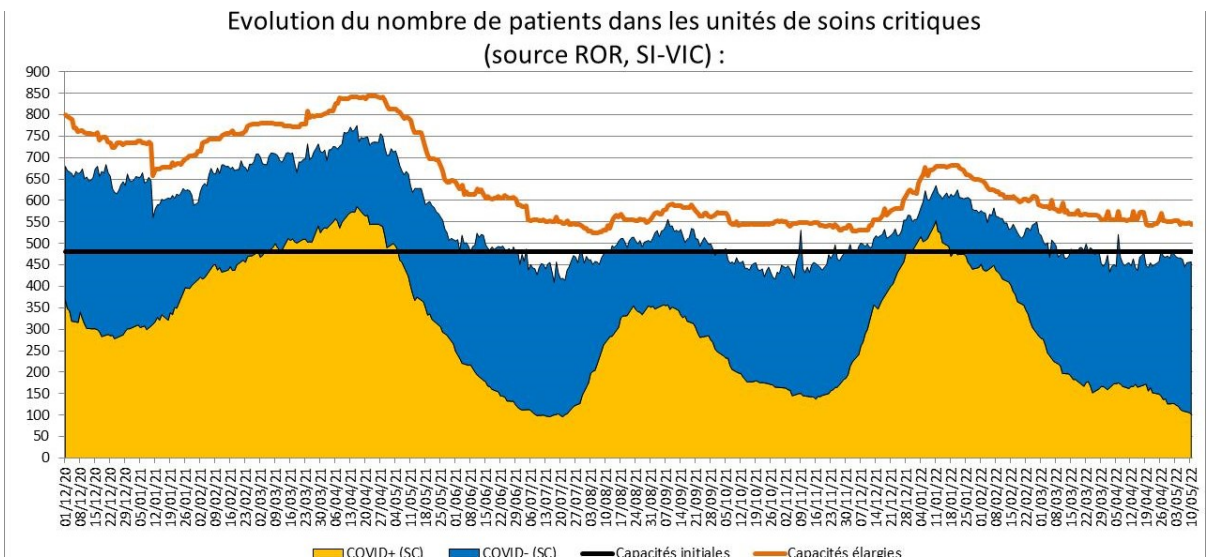
	Hospitalisations conventionnelles	Réanimations (réanimation, unité soins continue et soins intensifs)	Patients en soins de suite et de réadaptation (SSR)	Ratio de patients Covid en réanimation/ capacité initiale* (%)	Taux d'occupation des lits de réanimation (%)	Décès à l'hôpital (depuis le début de la crise)
Région Paca	867 (-146)	102 (- 21)	874 (+17)	10,8	83,9	12 355 (+ 48)
Alpes-de-Haute-Provence	31 (-6)	1 (0)	48 (+2)	16,7	37,5	355 (+ 2)
Hautes-Alpes	22 (-7)	1 (-1)	34 (-4)	0,0	62,5	360 (+3)
Alpes-Maritimes	246 (-16)	14 (-7)	143 (+2)	6,9	79,0	2 342 (+6)
Bouches-du-Rhône	328 (-170)	61 (-7)	348 (-2)	11,8	86,1	5 532 (+29)
Var	140 (-25)	20 (-8)	227 (+12)	10,3	85,3	2 398 (+ 11)
Vaucluse	99 (-25)	4 (+1)	74 (+7)	18,8	93,3	1 368 (+ 7)

Les capacités initiales correspondent au nombre de lits autorisés avant la crise Covid-19 en fonctionnement courant des établissements de santé.

A l'hôpital

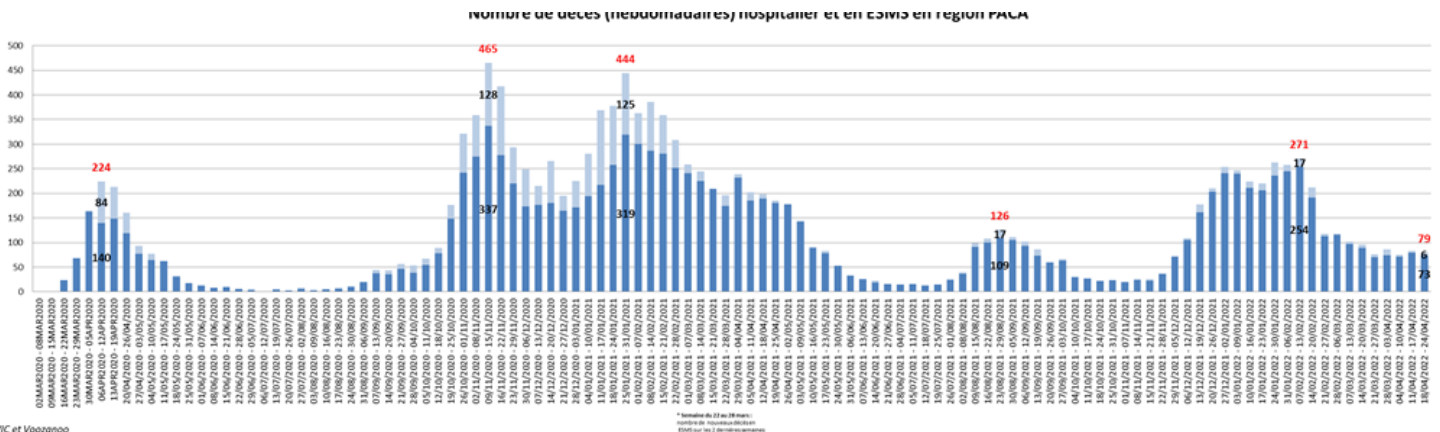
Évolution du nombre de patients dans les unités de réanimation en région Provence-Alpes-Côte d'Azur.

Evolution du nombre de patients dans les unités de soins critiques (source ROR, SI-VIC) :



Les décès

Évolution du nombre décès hospitaliers et en établissements médico-sociaux par semaine calendaire.



Sources : SIVIC et Voozanoo

En Ehpad

Les données ci-dessous sont actualisées chaque mardi. Date de la dernière mise à jour : 10 mai 2022.

Depuis le début de la crise (7 mars 2020)	Résidents Covid-19 en Ehpad	Décès Covid-19 signalés en Ehpad
Région Paca	29 899	2 288
Alpes-de-Haute-Provence	1 441	133
Hautes-Alpes	911	79
Alpes-Maritimes	7 160	520
Bouches-du-Rhône	11 176	800
Var	6 347	547
Vaucluse	2 864	209

Vaccination



RÉGION
PROVENCE-ALPES-CÔTE D'AZUR

3 849 385

premières doses injectées

3 793 194

schémas vaccinaux complets

2 786 759

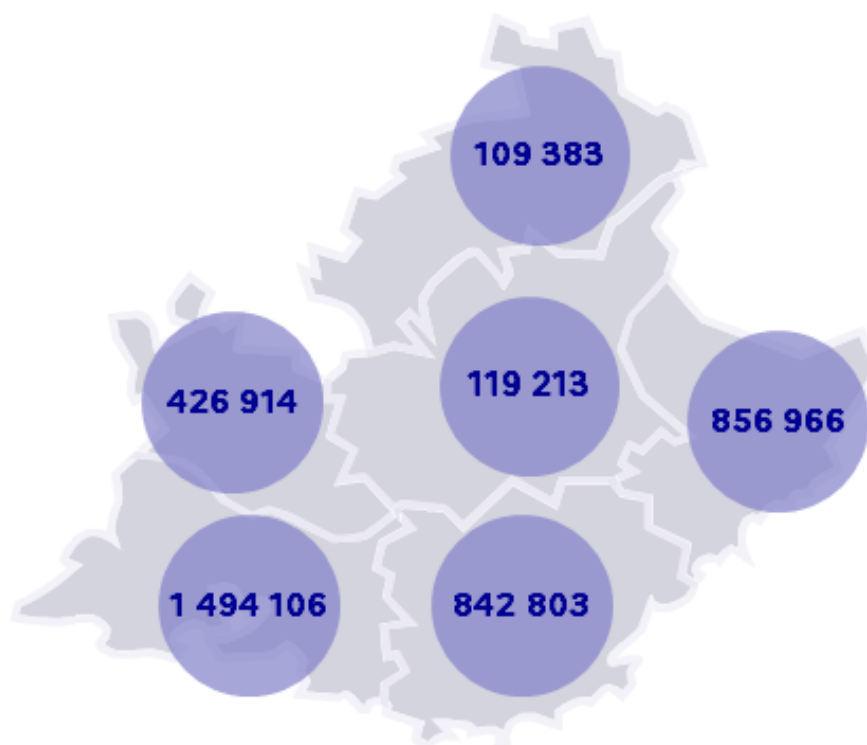
doses de rappel



52%

48%

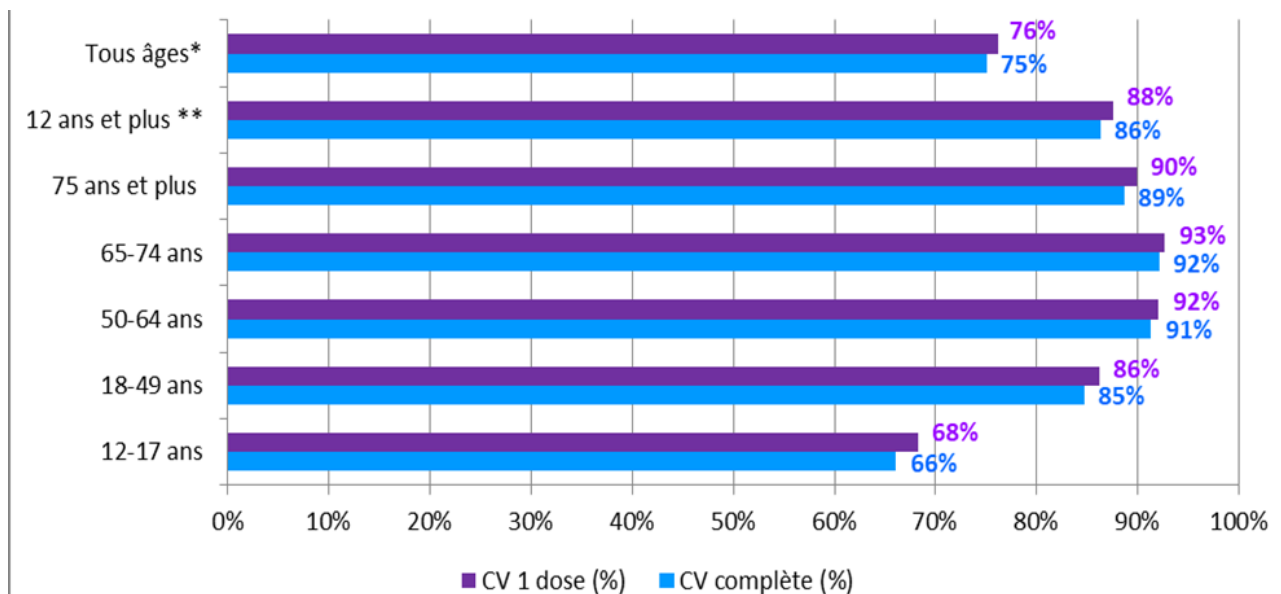
Données du 8 mai 2022



• Nombre de premières doses injectées

3 849 385 personnes ont reçu au moins une 1^{ère} dose de vaccin contre la Covid en PACA.
Parmi elles, 3 793 194 personnes sont complètement vaccinées.

COUVERTURE VACCINALE PAR ÂGE



NOMBRE CUMULÉ DE PERSONNES VACCINÉES

Nombre cumulé de personnes vaccinées contre la COVID-19 en PACA

