

CORONAVIRUS | COVID-19

3 mai 2022

Point de situation hebdomadaire en Provence-Alpes-Côte d'Azur

À RETENIR

En semaine 17 (du 25 avril au 1er mai 2022), la circulation virale mesurée au travers des indicateurs est en nette baisse. Les patients admis en hospitalisation conventionnelle et en soins critiques sont en diminution également.

Le taux d'incidence régional baisse distinctement et atteint 570 cas pour 100 000 habitants (versus 776 en semaine 16). Le taux de dépistage régional s'établit à 2 768 personnes testées pour 100 000 habitants. Le taux de positivité régional est en baisse (20,6% versus 26,5% en semaine 16).

La part de l'activité Covid-19 aux urgences hospitalières est en diminution en semaine 17 (1,7 % versus % 2,5 %) ainsi que celle enregistrée par les associations SOS Médecins (3,2 % versus 3,8 %).

Les admissions en hospitalisation conventionnelle, pour ou avec Covid-19 (respectivement 489 en semaine 17 versus 681 en semaine 16), ainsi que les admissions en soins critiques baissent également (respectivement 66 en semaine 17 versus 73 en semaine 16).

La mortalité hospitalière diminue en semaine 17 (66 versus 75 en semaine 16).

Les indicateurs épidémiologiques

Du 25 avril au 1er mai 2022 (semaine 17)

Les données ci-dessous sont actualisées chaque mardi. Date de la dernière mise à jour : 3 mai 2022.

Source : Santé Publique France, cellule régionale Paca-Corse

LE NOMBRE DE TESTS

Du 25 avril au 1er mai 2022

RÉGION

139 941

04

4 460

05

2 732

06

28 825

13

62 512

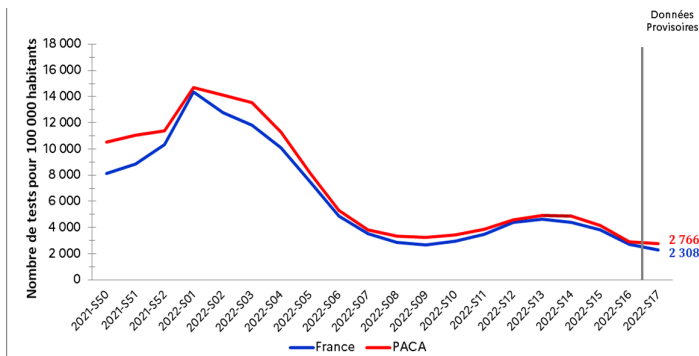
83

29 401

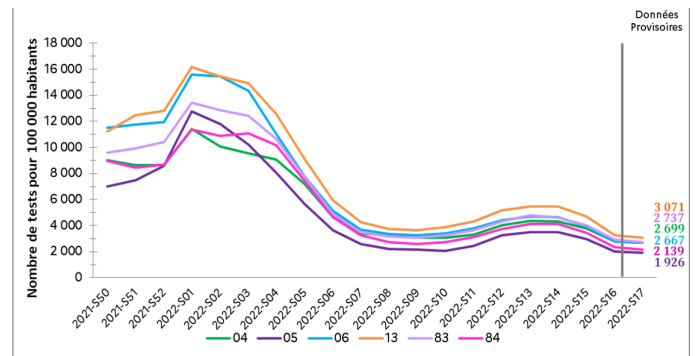
84

12 011

ÉVOLUTION DU TAUX DE DÉPISTAGE



Taux de dépistage France / Paca



Taux de dépistage par département

TAUX DE POSITIVITÉ

Du 25 avril au 1er mai 2022

RÉGION

26,5 20,6 %

04

25,9%

05

25,6%

06

20,2%

13

18,3%

83

22,6%

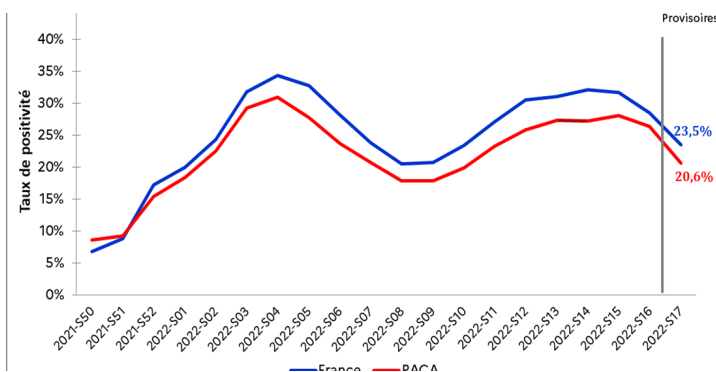
84

25,4%

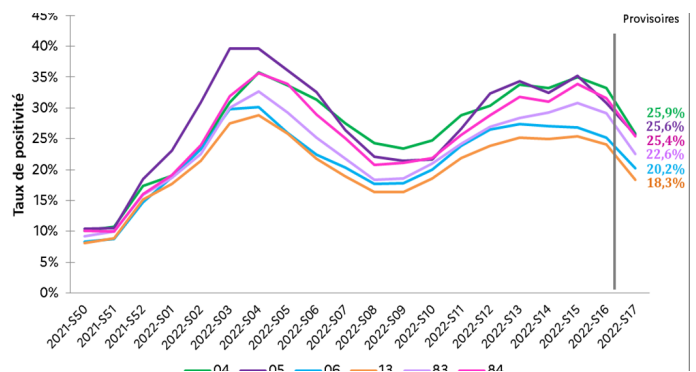
Période précédente



ÉVOLUTION DU TAUX DE POSITIVITÉ



Taux de positivité France / Paca



Taux de positivité par département

TAUX D'INCIDENCE

Du 25 avril au 1er mai 2022

Période précédente

RÉGION

776

570

04

699

05

413

06

540

13

563

83

619

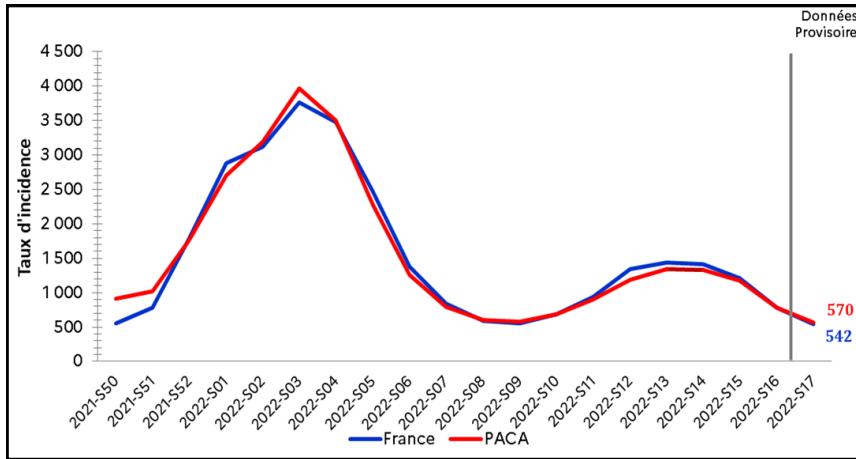
84

544

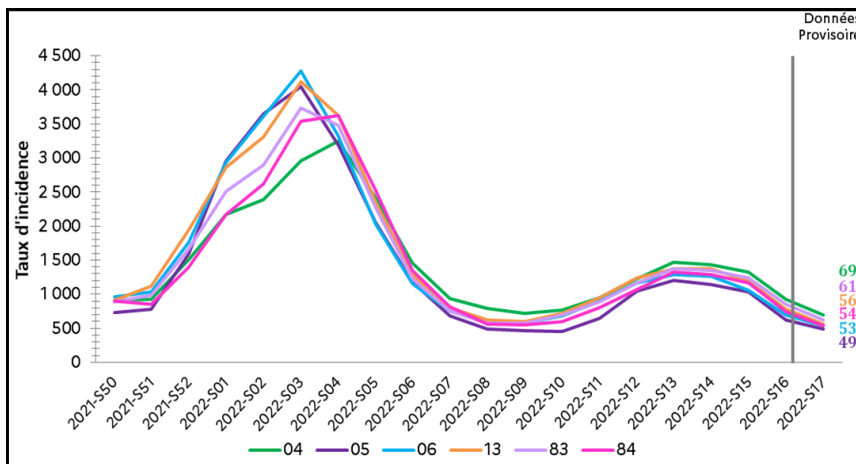


Au niveau régional, le taux d'incidence est en baisse. Cette tendance est observée dans tous les départements.

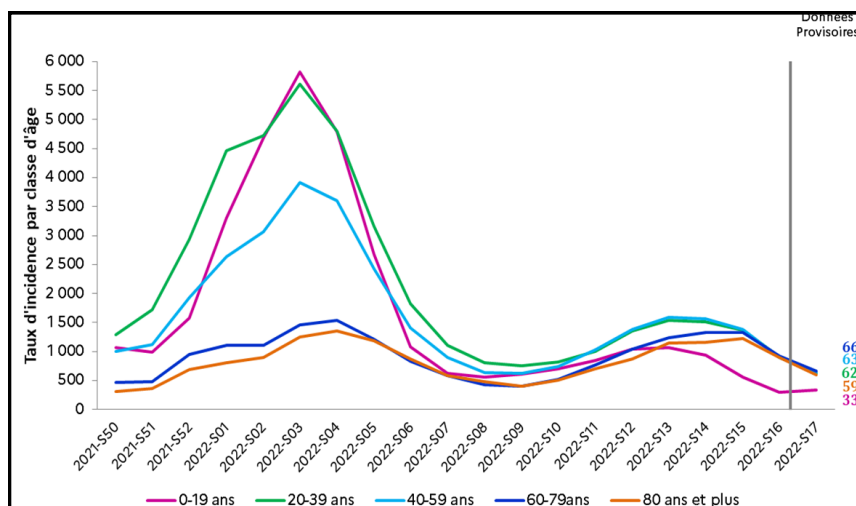
ÉVOLUTION DU TAUX D'INCIDENCE



Taux d'incidence France / Paca



Taux d'incidence par département



Taux d'incidence par classe d'âge (Paca)

A l'hôpital

Bilan au 3 mai

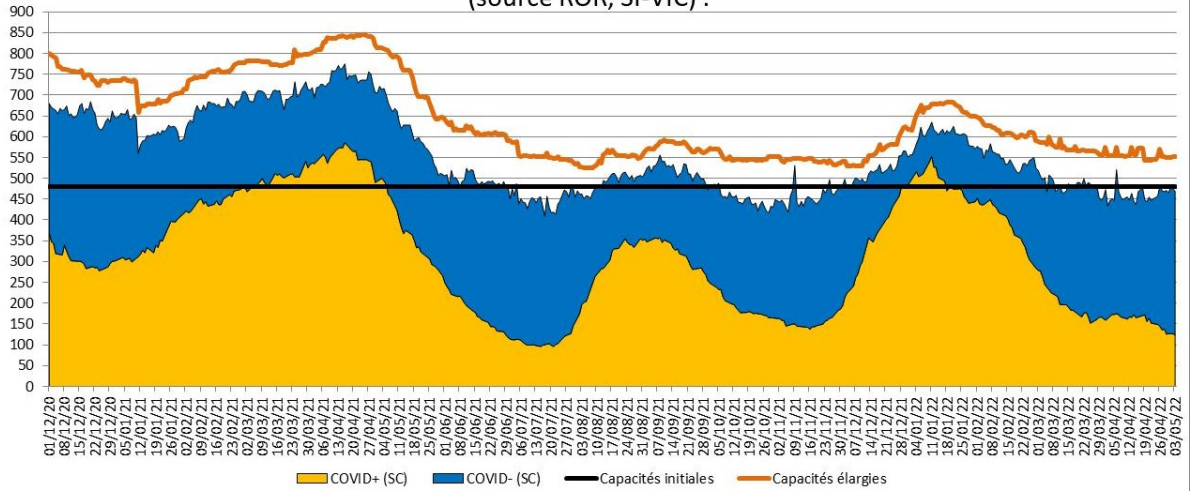
Entre parenthèses figurent les évolutions par rapport au dernier bilan publié par l'ARS Paca le 26 avril

	Hospitalisations conventionnelles	Réanimations (réanimation, unité soins continue et soins intensifs)	Patients en soins de suite et de réadaptation (SSR)	Ratio de patients Covid en réanimation/ capacité initiale* (%)	Taux d'occupation des lits de réanimation (%)	Décès à l'hôpital (depuis le début de la crise)
Région Paca	1 013 (-158)	123 (- 21)	857 (+12)	14,2	85,0	12 307 (+ 67)
Alpes-de-Haute-Provence	37 (+7)	1 (-2)	46 (+1)	16,7	75,0	353 (+ 3)
Hautes-Alpes	29 (-4)	2 (+1)	38 (+15)	25,0	50,0	357 (+3)
Alpes-Maritimes	262 (-6)	20 (-12)	141 (-6)	12,6	81,0	2 336 (+7)
Bouches-du-Rhône	495 (+8)	68 (-7)	350 (+7)	13,8	87,1	5 513 (+26)
Var	165 (-64)	28 (0)	215 (+3)	17,2	81,9	2 387 (+ 15)
Vaucluse	124 (-24)	3 (-3)	67 (0)	12,5	100,0	1 361 (+ 13)

Les capacités initiales correspondent au nombre de lits autorisés avant la crise Covid-19 en fonctionnement courant des établissements de santé.

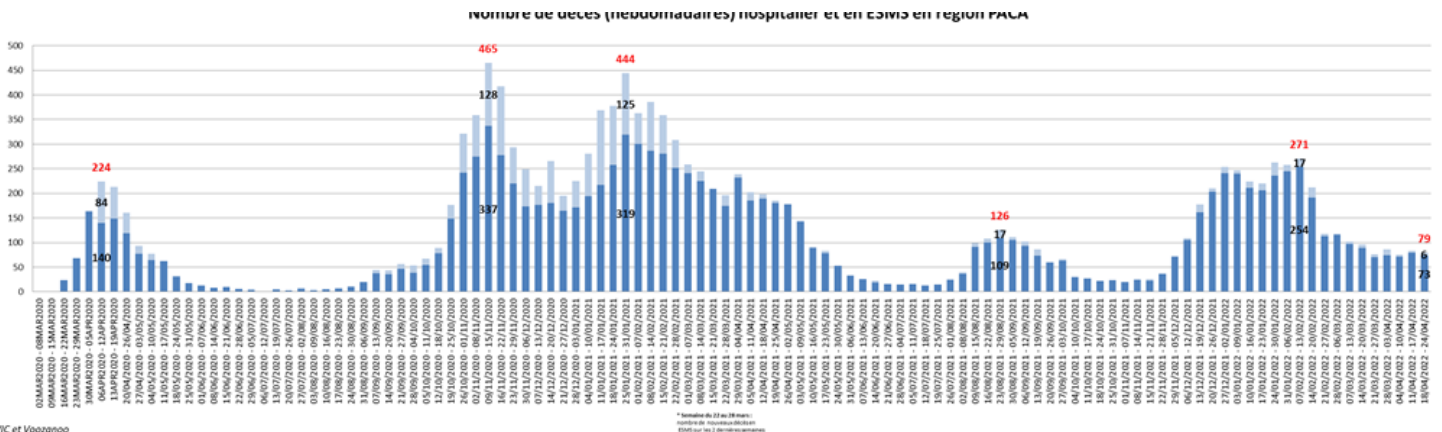
A l'hôpital

Evolution du nombre de patients dans les unités de soins critiques (source ROR, SI-VIC) :



Les décès

Évolution du nombre décès hospitaliers et en établissements médico-sociaux par semaine calendaire.



Sources : SIVIC et Voazano

En Ehpad

Les données ci-dessous sont actualisées chaque mardi. Date de la dernière mise à jour : 3 mai 2022.

Depuis le début de la crise (7 mars 2020)	Résidents Covid-19 en Ehpad	Décès Covid-19 signalés en Ehpad
Région Paca	29 714	2 285
Alpes-de-Haute-Provence	1 403	133
Hautes-Alpes	911	79
Alpes-Maritimes	7 093	519
Bouches-du-Rhône	11 139	799
Var	6 312	546
Vaucluse	2 856	209

Vaccination

MINISTÈRE
DES SOLIDARITÉS
ET DE LA SANTÉ
*Liberté
Égalité
Fraternité*

RÉGION
PROVENCE-ALPES-CÔTE D'AZUR

3 847 791

premières doses injectées

3 791 543

schémas vaccinaux complets

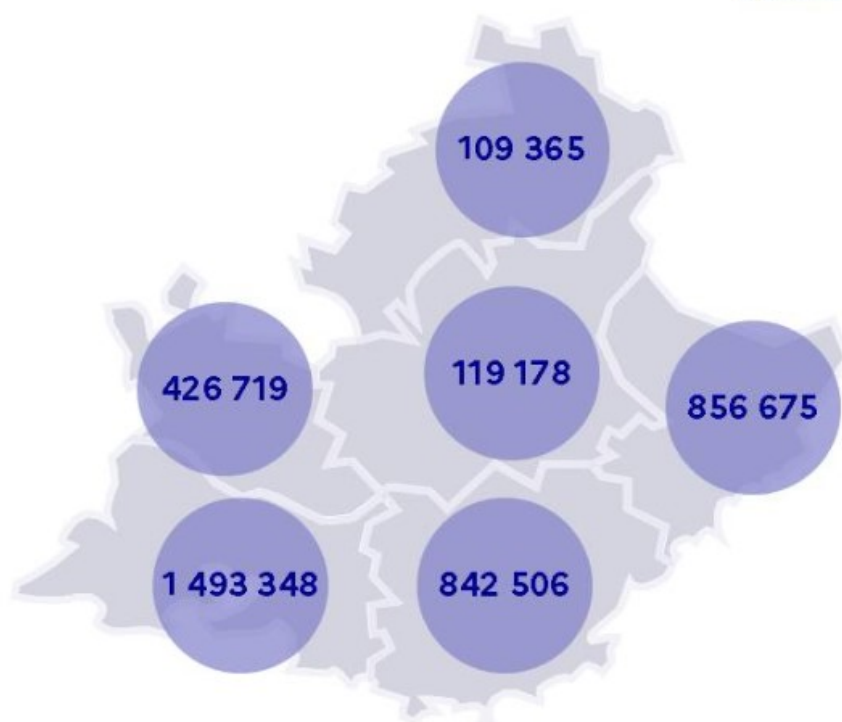
2 780 725

doses de rappel



52%

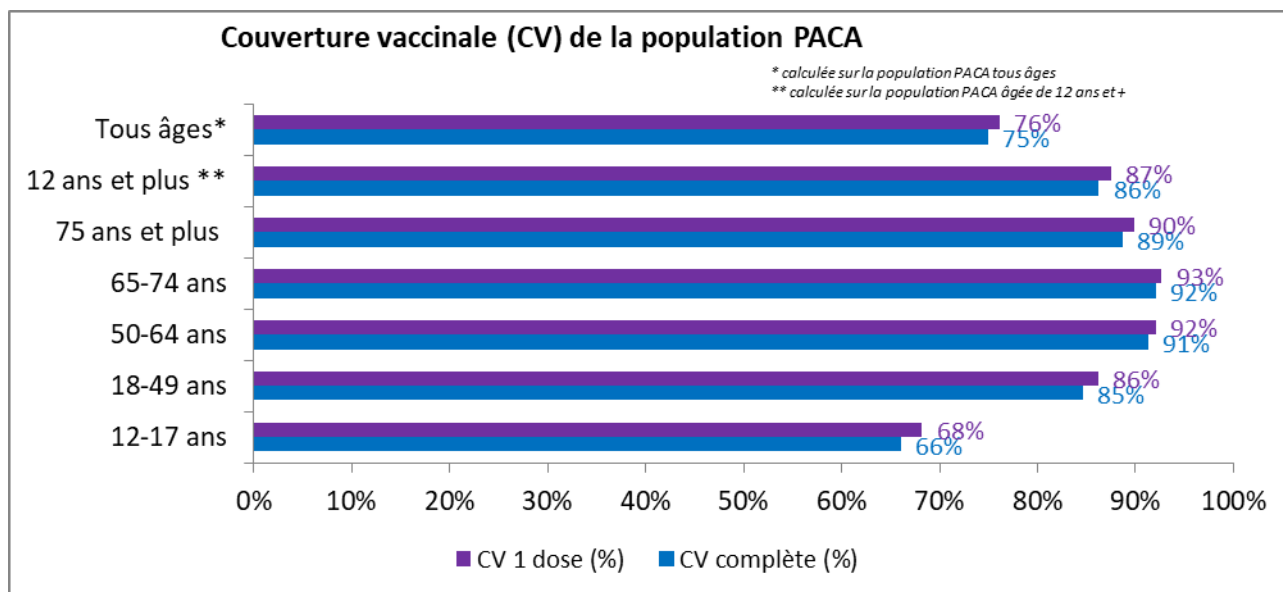
48%



- Nombre de premières doses injectées

3 847 791 personnes ont reçu au moins une 1^{ère} dose de vaccin contre la Covid en PACA.
Parmi elles, 3 791 543 personnes ont complètement été vaccinées.

COUVERTURE VACCINALE PAR ÂGE



NOMBRE CUMULÉ DE PERSONNES VACCINÉES

