

CORONAVIRUS | COVID-19

26 avril 2022

Point de situation hebdomadaire en Provence-Alpes-Côte d'Azur

À RETENIR

En semaine 16 (du 18 au 24 avril 2022), tous les indicateurs de circulation virale et de pression hospitalière sont en baisse.

Le taux d'incidence régional chute et atteint 765 cas pour 100 000 habitants (*versus* 1 169 en semaine 15). Cette diminution résulte d'une baisse du taux de dépistage régional (2 900 personnes testées pour 100 000 habitants) et du taux de positivité (26,4% *versus* 28,0% en S15).

La part de l'activité Covid-19 aux urgences hospitalières est en recule (2,5 % *versus* % 3,3 %) en semaine 15 ainsi que celle enregistrée par les associations SOS Médecins (3,8 % *versus* % 5,4 %).

Les admissions en hospitalisation conventionnelle et en soins critiques (avec et pour Covid-19) sont en baisse en semaine 16, respectivement 635 et 70 (*versus* 755 et 75 en semaine 15).

Dans les établissements sociaux et médico-sociaux, le nombre de cas chez les résidents et les personnels est également en diminution en semaine 16. Les hospitalisations et les décès restent limités.

Les indicateurs épidémiologiques

Du 18 au 24 avril 2022 (semaine 16)

Les données ci-dessous sont actualisées chaque mardi. Date de la dernière mise à jour : 26 avril 2022.

Source : Santé Publique France, cellule régionale Paca-Corse

LE NOMBRE DE TESTS

Du 18 au 24 avril 2022

RÉGION

146 632

04

4 541

05

2 832

06

29 497

13

65 663

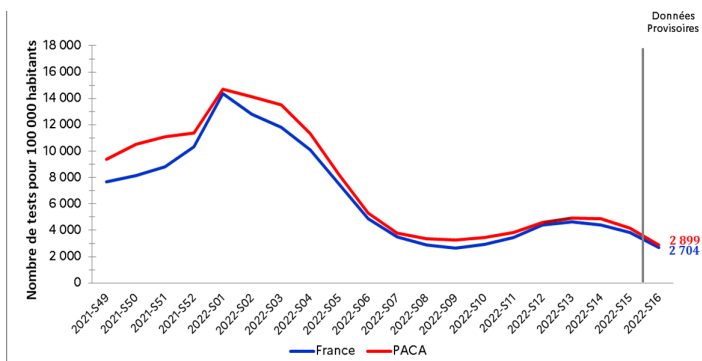
83

30 895

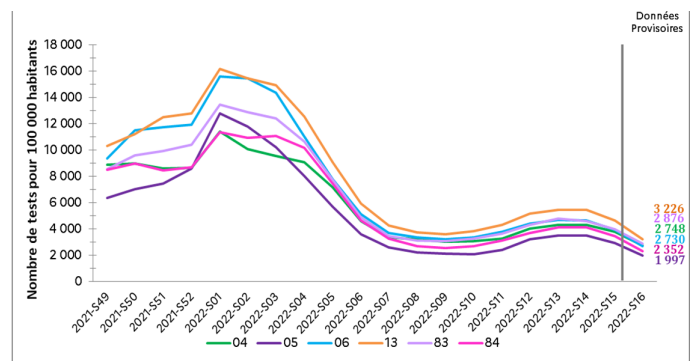
84

13 204

ÉVOLUTION DU TAUX DE DÉPISTAGE



Taux de dépistage France / Paca



Taux de dépistage par département

TAUX DE POSITIVITÉ

Du 18 au 24 avril 2022

RÉGION

28 26,4 %

04

33,0%

05

30,9 %

06

25,2 %

13

24,0 %

83

29,1 %

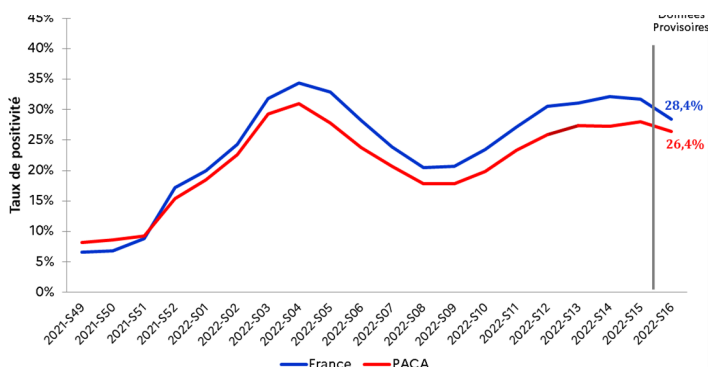
84

31,7 %

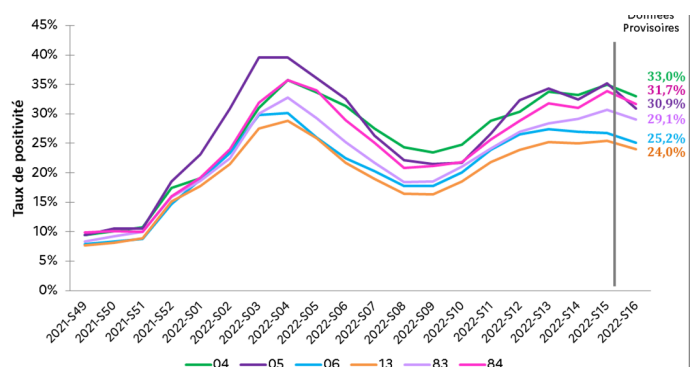
Période précédente



ÉVOLUTION DU TAUX DE POSITIVITÉ



Taux de positivité France / Paca



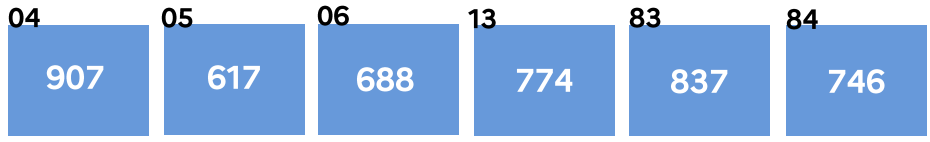
Taux de positivité par département

TAUX D'INCIDENCE

Du 18 au 24 avril 2022

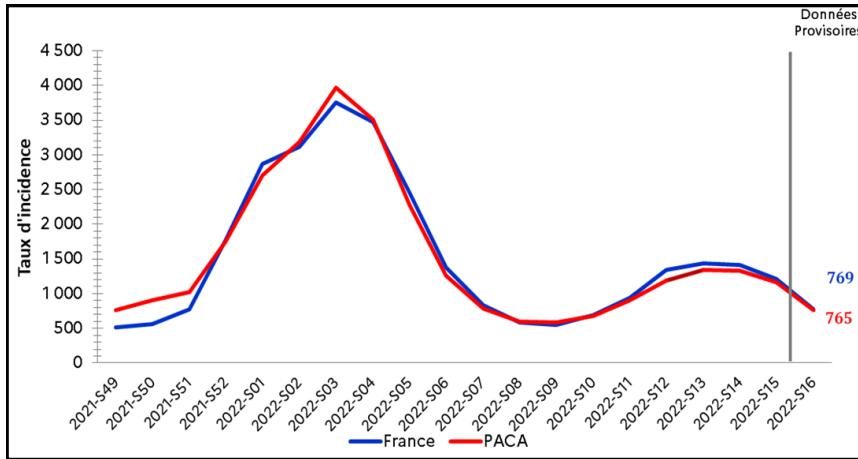
Période précédente

RÉGION

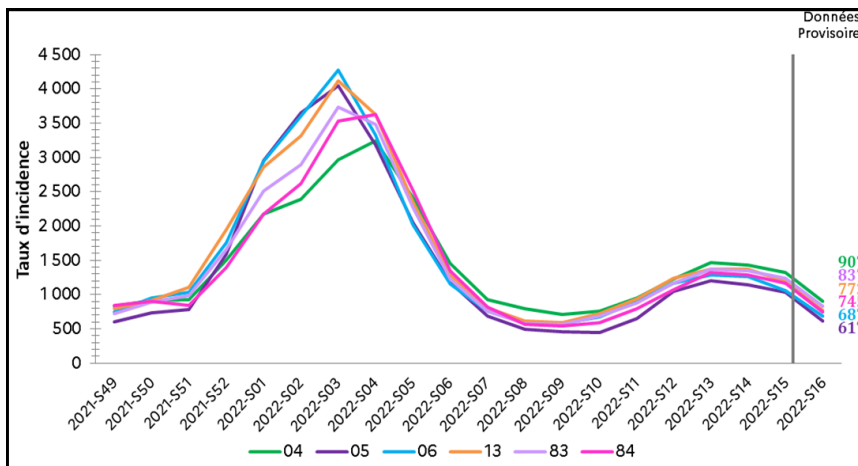


💡 Au niveau régional, le taux d'incidence est en baisse. Cette tendance est observée dans tous les départements.

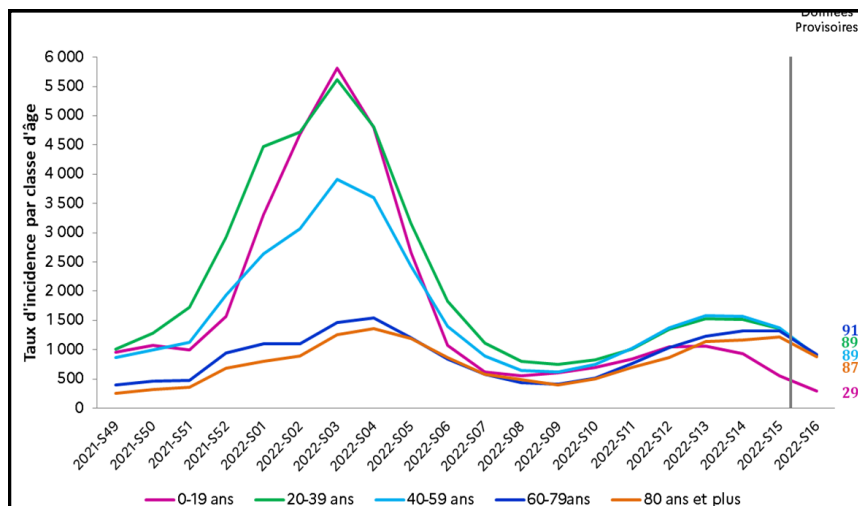
ÉVOLUTION DU TAUX D'INCIDENCE



Taux d'incidence France / Paca



Taux d'incidence par département



Taux d'incidence par classe d'âge (Paca)

A l'hôpital

Bilan au 26 avril

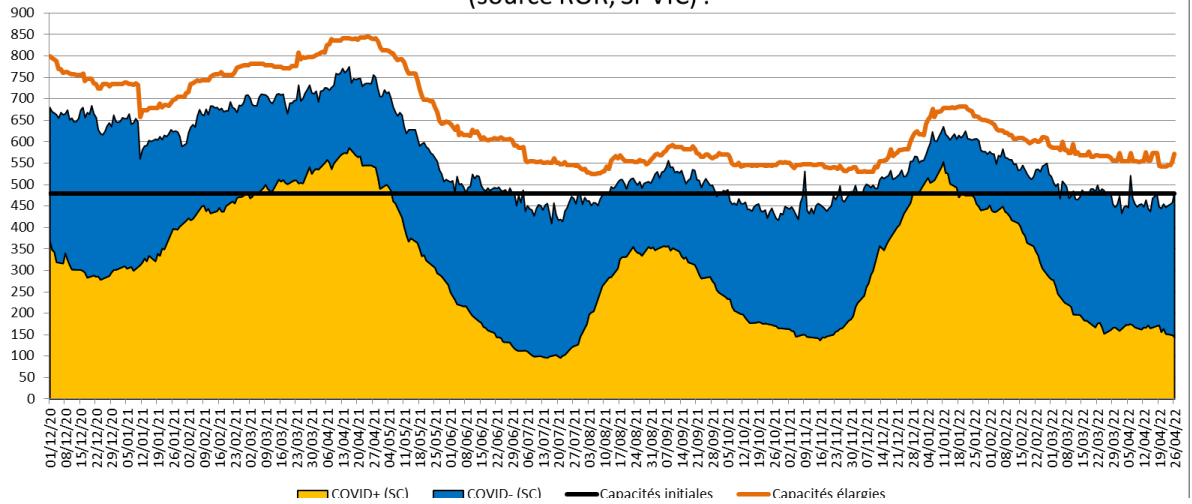
Entre parenthèses figurent les évolutions par rapport au dernier bilan publié par l'ARS Paca le 19 avril

	Hospitalisations conventionnelles	Réanimations (réanimation, unité soins continue et soins intensifs)	Patients en soins de suite et de réadaptation (SSR)	Ratio de patients Covid en réanimation/ capacité initiale* (%)	Taux d'occupation des lits de réanimation (%)	Décès à l'hôpital (depuis le début de la crise)
Région Paca	1 171 (-50)	144 (- 28)	845 (-9)	16,5	84,6	12 240 (+ 104)
Alpes-de-Haute-Provence	30 (-10)	3 (-3)	45 (-5)	50,0	87,5	350 (+ 3)
Hautes-Alpes	33 (-5)	0 (-1)	27 (+1)	0,0	37,5	354 (+1)
Alpes-Maritimes	268 (-11)	32 (+3)	147 (+6)	20,7	87,0	2 329 (+13)
Bouches-du-Rhône	487 (+22)	75 (-7)	343 (+3)	15,4	85,1	5 487 (+46)
Var	203 (-43)	28(-22)	212 (+5)	15,5	83,3	2 372 (+ 29)
Vaucluse	148 (-5)	6 (+2)	67 (-21)	12,5	87,5	1 348 (+ 14)

Les capacités initiales correspondent au nombre de lits autorisés avant la crise Covid-19 en fonctionnement courant des établissements de santé.

A l'hôpital

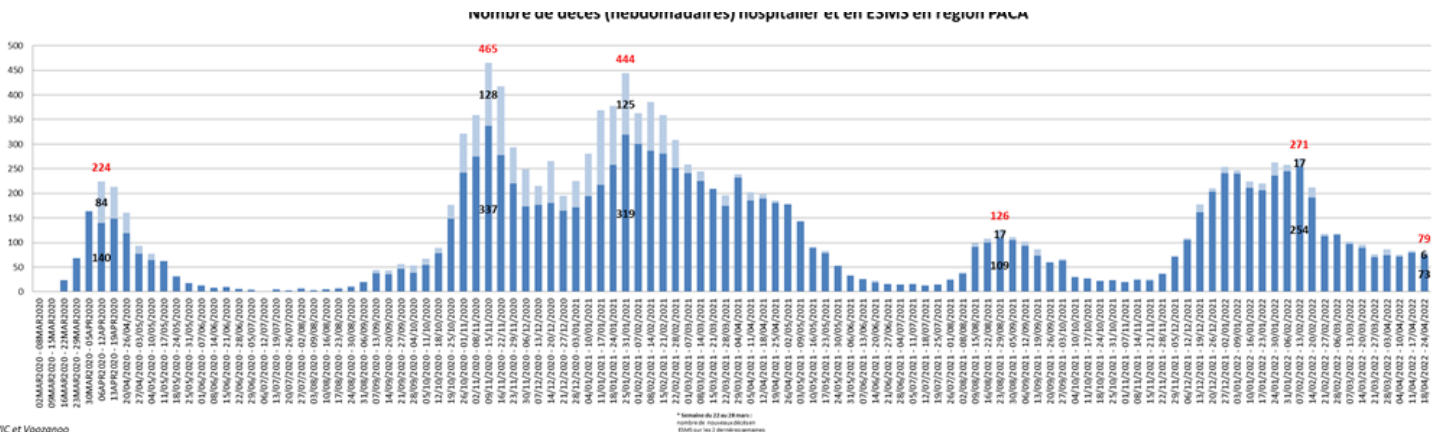
Evolution du nombre de patients dans les unités de soins critiques
(source ROR, SI-VIC) :



Évolution du nombre de patients dans les unités de réanimation en région Provence-Alpes-Côte d'Azur.

Les décès

Évolution du nombre décès hospitaliers et en établissements médico-sociaux par semaine calendaire.



Sources : SIVIC et Vozeano

En Ehpad

Les données ci-dessous sont actualisées chaque mardi. Date de la dernière mise à jour : 26 avril 2022.

Depuis le début de la crise (7 mars 2020)	Résidents Covid-19 en Ehpad	Décès Covid-19 signalés en Ehpad
Région Paca	29 484	2 281
Alpes-de-Haute-Provence	1 364	133
Hautes-Alpes	908	79
Alpes-Maritimes	7 049	518
Bouches-du-Rhône	11 095	798
Var	6 257	546
Vaucluse	2 811	207

Vaccination



RÉGION
PROVENCE-ALPES-CÔTE D'AZUR

3 846 257

premières doses injectées

3 789 882

schémas vaccinaux complets

2 774 653

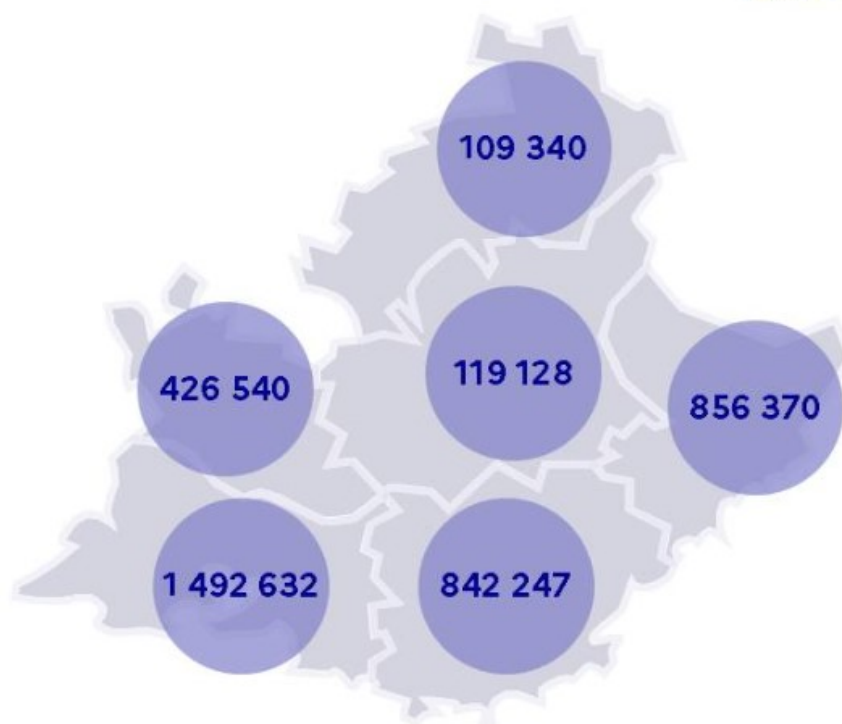
doses de rappel



52%

48%

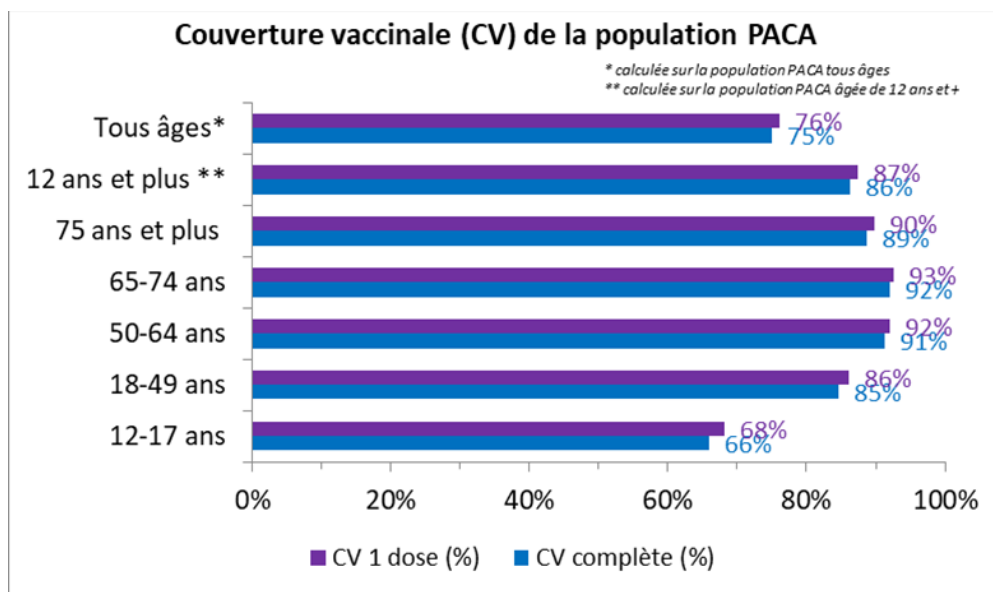
Données du 24 avril 2022



- Nombre de premières doses injectées

3 846 257 personnes ont reçu au moins une 1^{ère} dose de vaccin contre la Covid en PACA.
Parmi elles, 3 789 882 personnes sont complètement vaccinées.

COUVERTURE VACCINALE PAR ÂGE



NOMBRE CUMULÉ DE PERSONNES VACCINÉES

