

CORONAVIRUS | COVID-19

12 avril 2022

Point de situation hebdomadaire en Provence-Alpes-Côte d'Azur

À RETENIR

En semaine 14 (du 4 au 10 avril), la circulation virale se stabilise. Les files actives des patients en hospitalisation conventionnelle sont en hausse alors que les admissions en soins critiques baissent légèrement.

Le taux d'incidence régional se stabilise et atteint 1 310 cas pour 100 000 habitants (versus 1 345 en semaine 13). Le taux de dépistage régional s'élève à 4 831 personnes testées pour 100 000 habitants, en légère baisse par rapport à la semaine 13 et le taux de positivité régional s'équilibre à 27,1 % (versus 27,3 % en semaine 13).

La part de l'activité Covid aux urgences hospitalières est stable (3,2 % versus 3,0% en semaine 13), ainsi que celle enregistrée par les associations SOS Médecins (5,6 % versus 5,4 %).

Les indicateurs épidémiologiques

Du 4 au 10 avril 2022 (semaine 14)

Les données ci-dessous sont actualisées chaque mardi. Date de la dernière mise à jour : 12 avril 2022.

Source : Santé Publique France, cellule régionale Paca-Corse

LE NOMBRE DE TESTS

Du 4 au 10 avril 2022

RÉGION

244 247

04

7 058

05

4 917

06

49 723

13

110 323

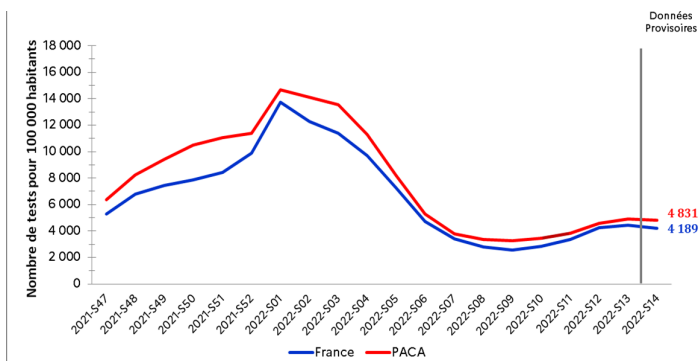
83

49 245

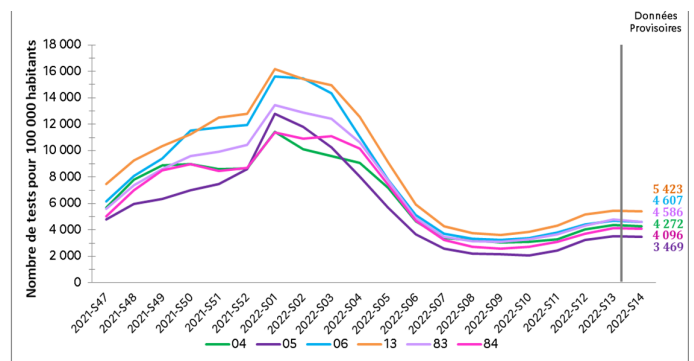
84

22 981

ÉVOLUTION DU TAUX DE DÉPISTAGE



Taux de dépistage France / Paca



Taux de dépistage par département

TAUX DE POSITIVITÉ

Du 4 au 10 avril 2022

RÉGION

27,3 27,1 %

04

33 %

05

32,4 %

06

27 %

13

24,9 %

83

29,1 %

84

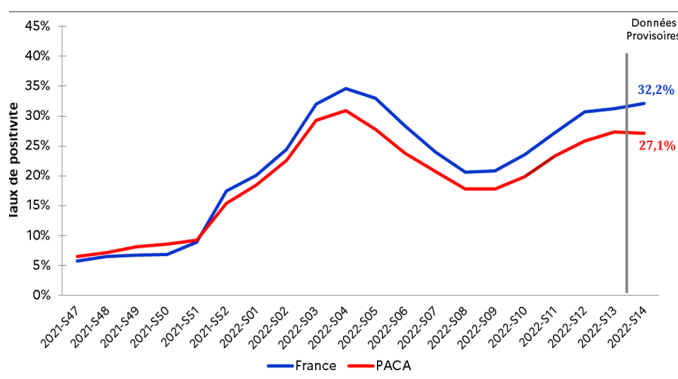
30,9 %

Période précédente

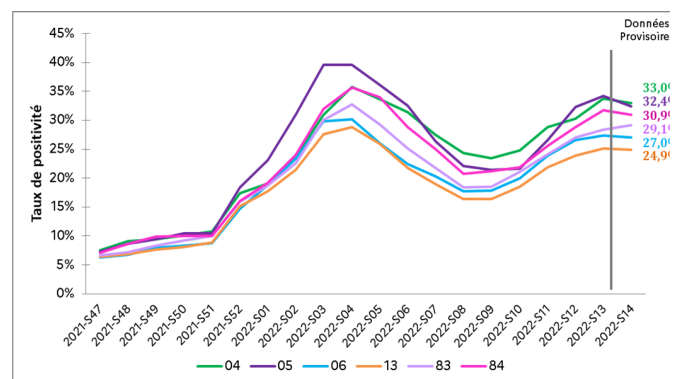


Le taux de positivité régional se stabilise. Il baisse dans Alpes-de-Haute-Provence, les Hautes-Alpes et le Vaucluse, reste stable dans les Bouches-du-Rhône et les Alpes-Maritimes, et marque une légère hausse dans le Var.

ÉVOLUTION DU TAUX DE POSITIVITÉ



Taux de positivité France / Paca



Taux de positivité par département

TAUX D'INCIDENCE

Du 4 au 10 avril 2022

Période précédente

RÉGION

1345

1 310

04

1 409

05

1 122

06

1 243

13

1 349

83

1 336

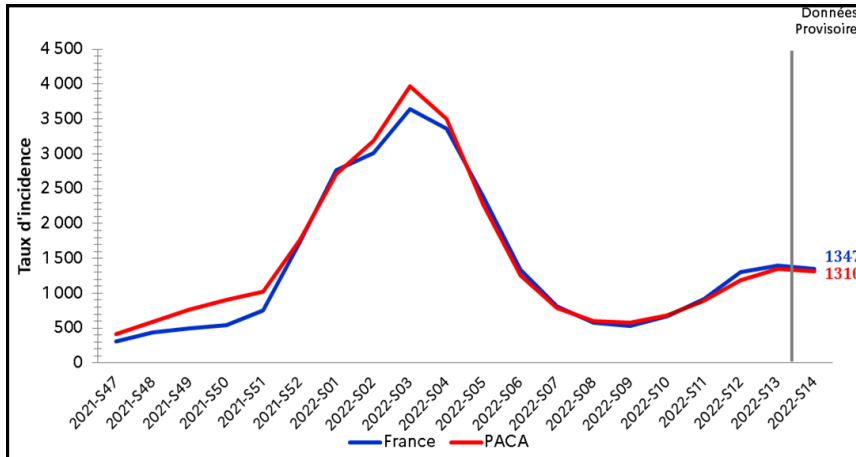
84

1 267

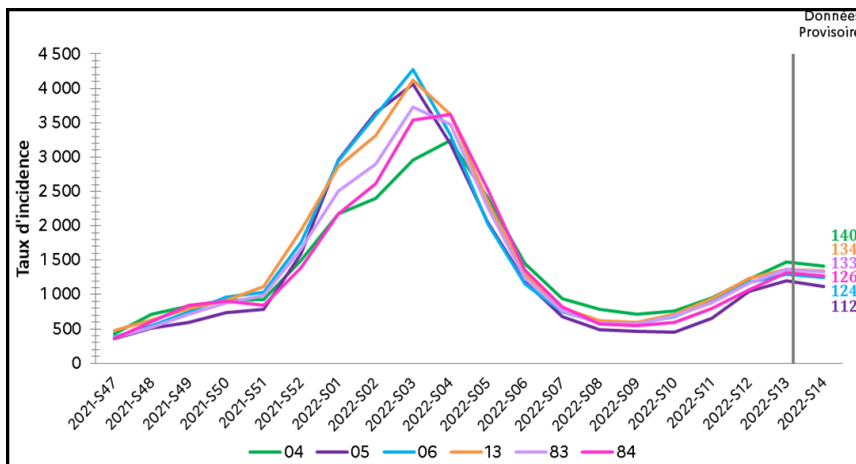


Au niveau régional, le taux d'incidence est stable. Cette tendance est observée dans tous les départements.

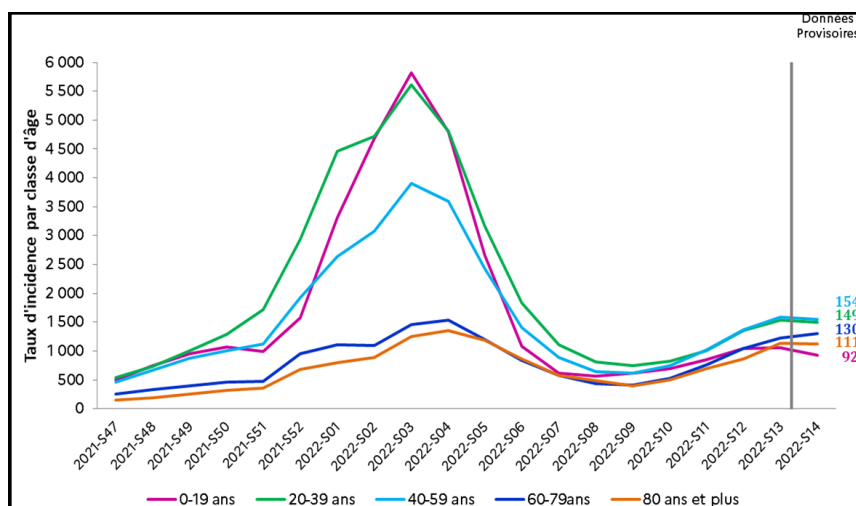
ÉVOLUTION DU TAUX D'INCIDENCE



Taux d'incidence France / Paca



Taux d'incidence par département



Taux d'incidence par classe d'âge (Paca)

A l'hôpital

Bilan au 12 avril

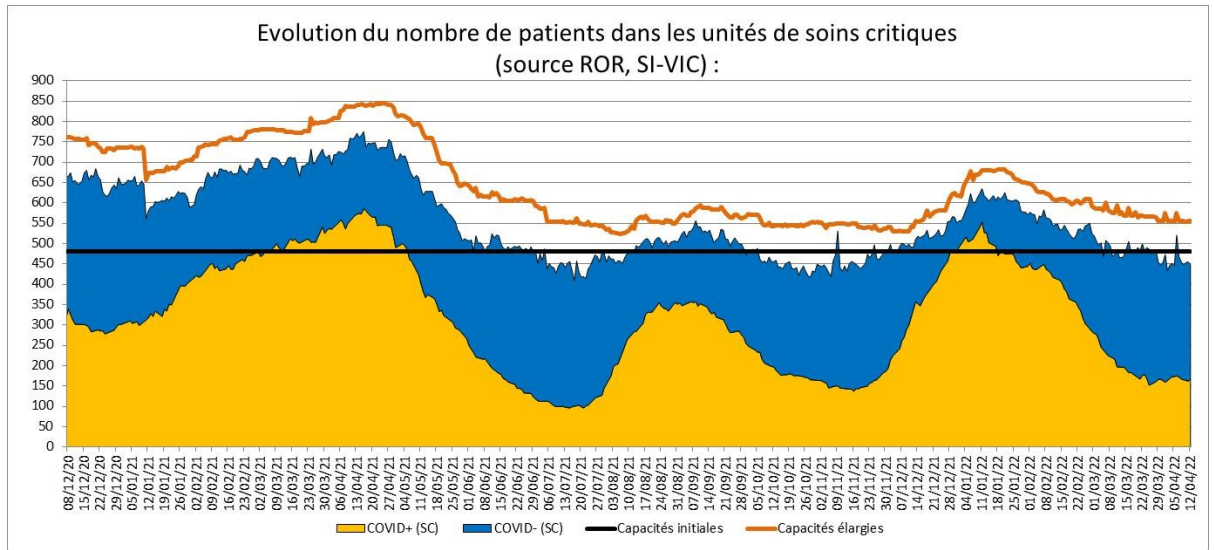
Entre parenthèses figurent les évolutions par rapport au dernier bilan publié par l'ARS Paca le 29 mars

	Hospitalisations conventionnelles	Réanimations (réanimation, unité soins continue et soins intensifs)	Patients en soins de suite et de réadaptation (SSR)	Ratio de patients Covid en réanimation/ capacité initiale* (%)	Taux d'occupation des lits de réanimation (%)	Décès à l'hôpital (depuis le début de la crise)
Région Paca	1 184 (+96)	167 (-6)	875 (-29)	20,6	80,7	12 063 (+ 76)
Alpes-de-Haute-Provence	37 (+5)	7 (+3)	40 (-33)	100	87,5	346 (+ 2)
Hautes-Alpes	33 (-5)	3 (-3)	20 (-1)	25,0	87,5	351
Alpes-Maritimes	259 (+15)	23 (-2)	145 (-13)	14,9	87	2 304 (+18)
Bouches-du-Rhône	489 (+41)	79 (-11)	380 (+15)	18,4	77,5	5 410 (+36)
Var	222 (+24)	50 (+8)	194 (+7)	34,5	83,3	2 326 (+ 15)
Vaucluse	143 (+16)	5 (-1)	96 (-4)	12,5	93,8	1 326 (+ 5)

Les capacités initiales correspondent au nombre de lits autorisés avant la crise Covid-19 en fonctionnement courant des établissements de santé.

A l'hôpital

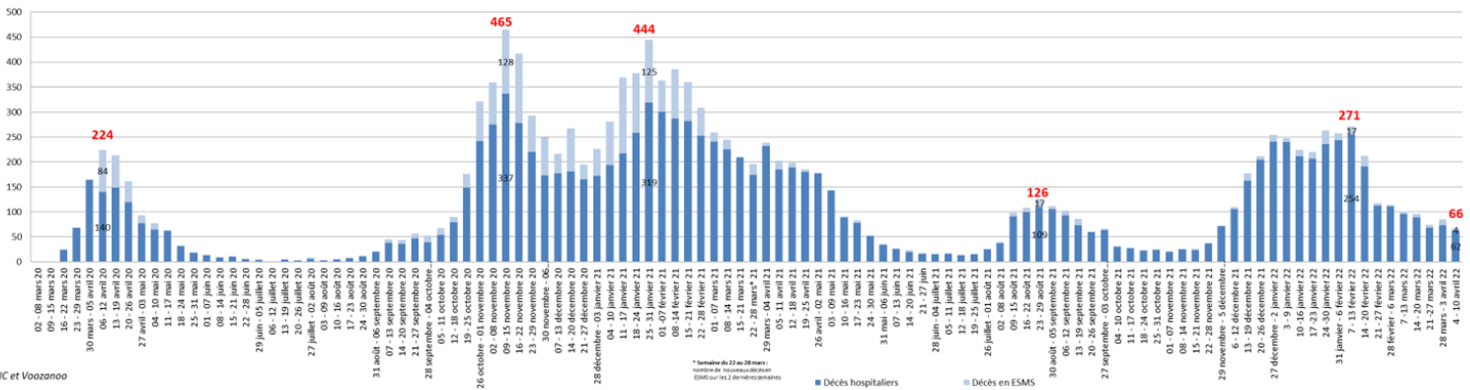
Évolution du nombre de patients dans les unités de réanimation en région Provence-Alpes-Côte d'Azur.



Les décès

Évolution du nombre décès hospitaliers et en établissements médico-sociaux par semaine calendaire.

Nombre de décès (hebdomadaires) hospitalier et en ESMS en région PACA



Sources : SIVIC et Voozano

En Ehpad

Les données ci-dessous sont actualisées chaque mardi. Date de la dernière mise à jour : 12 avril 2022.

Depuis le début de la crise (7 mars 2020)	Résidents Covid-19 en Ehpad	Décès Covid-19 signalés en Ehpad
Région Paca	28 412	2 272
Alpes-de-Haute-Provence	1 330	133
Hautes-Alpes	876	78
Alpes-Maritimes	6 817	516
Bouches-du-Rhône	10 733	795
Var	6 013	544
Vaucluse	2 643	206

Vaccination



RÉGION
PROVENCE-ALPES-CÔTE D'AZUR

3 842 436

premières doses injectées

3 785 691

schémas vaccinaux complets

2 757 444

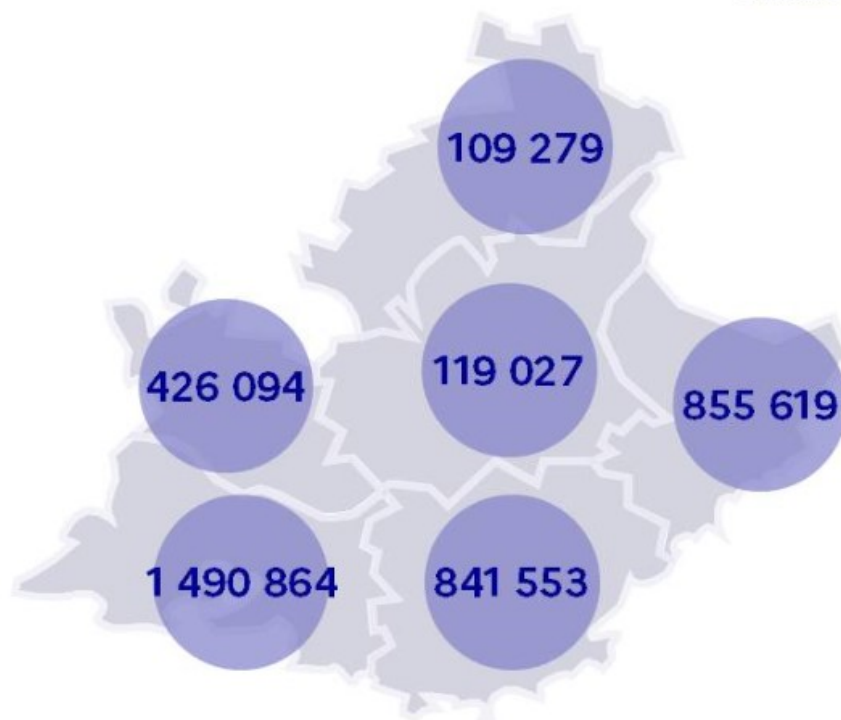
doses de rappel



52%

48%

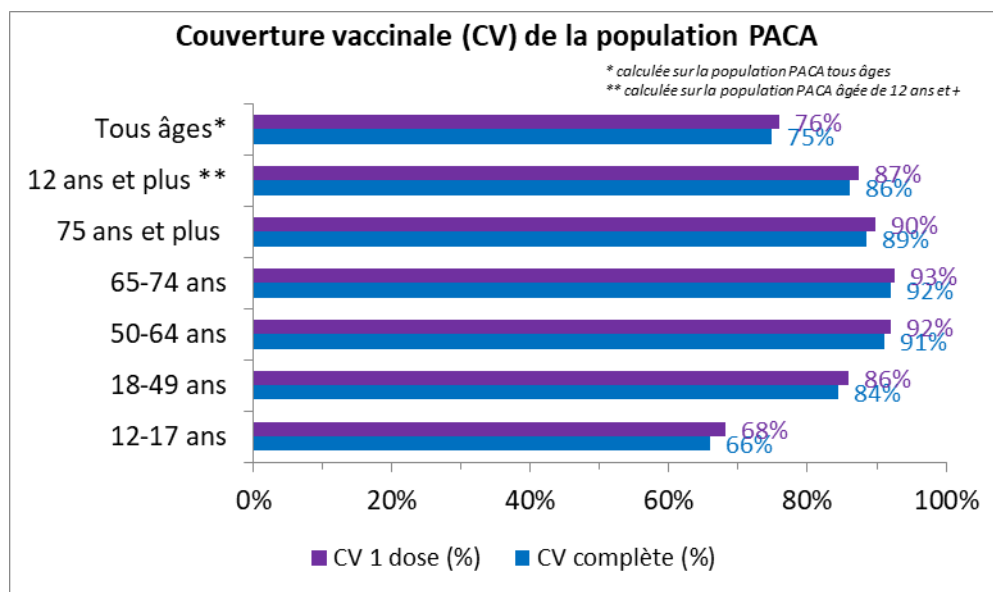
Données du 3 avril 2022



- Nombre de premières doses injectées

3 842 436 personnes ont reçu au moins une 1^{ère} dose de vaccin contre la Covid en PACA.
Parmi elles, 3 785 691 personnes sont complètement vaccinées.

COUVERTURE VACCINALE PAR ÂGE



NOMBRE CUMULÉ DE PERSONNES VACCINÉES

