

# CORONAVIRUS | COVID-19

## 5 avril 2022

### Point de situation hebdomadaire en Provence-Alpes-Côte d'Azur

#### À RETENIR

**En semaine 13 (du 28 mars au 3 avril), la circulation virale continue d'augmenter. Les files actives des patients en hospitalisation conventionnelle et en soins critiques sont en hausse. Le nombre de décès s'est stabilisé.**

Le taux de dépistage régional s'élève à 4 877 personnes testées pour 100 000 habitants, en hausse par rapport à la semaine 12, tout comme le taux de positivité régional (27,2 % versus 25,8 % en semaine 12) et le taux d'incidence régional (1 328 cas pour 100 000 habitants versus 1 183 en semaine 12).

La part de l'activité Covid-19 aux urgences hospitalières est en légère augmentation en semaine 13 (2,9 % versus 2,5 %) tout comme celle enregistrée par les associations SOS Médecins en semaine 13 (5,4 % versus 4,1 %).

Les admissions en hospitalisation conventionnelle, pour ou avec Covid, progressent, tout comme celles en soins critiques.

Concernant la file active, l'augmentation concerne les hospitalisations conventionnelles ainsi que les soins critiques.

# Les indicateurs épidémiologiques

Du 28 mars au 3 avril 2022 (semaine 12)

Les données ci-dessous sont actualisées chaque mardi. Date de la dernière mise à jour : 5 avril 2022.

Source : Santé Publique France, cellule régionale Paca-Corse

## LE NOMBRE DE TESTS

Du 28 mars au 3 avril 2022

RÉGION

246 568

04

7 121

05

4 878

06

50 139

13

110 091

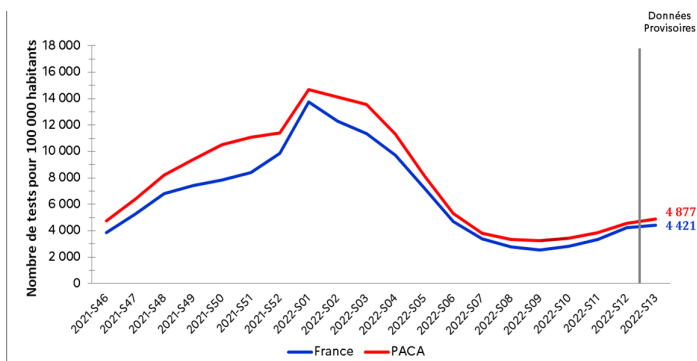
83

51 280

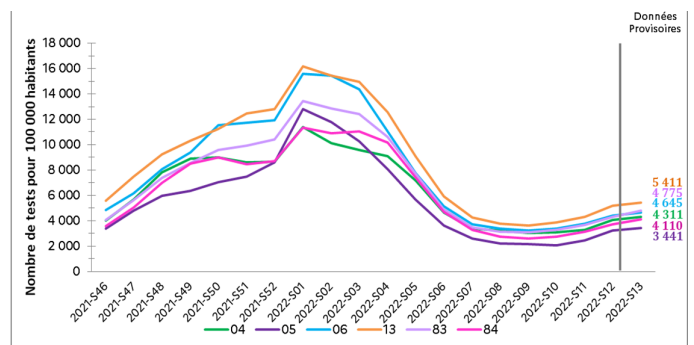
84

23 059

## ÉVOLUTION DU TAUX DE DÉPISTAGE



Taux de dépistage France / Paca



Taux de dépistage par département

## TAUX DE POSITIVITÉ

Du 28 mars au 3 avril 2022

RÉGION

25,8

27,2 %

04

33,7 %

05

33,8 %

06

27,4 %

13

25,0 %

83

28,3 %

84

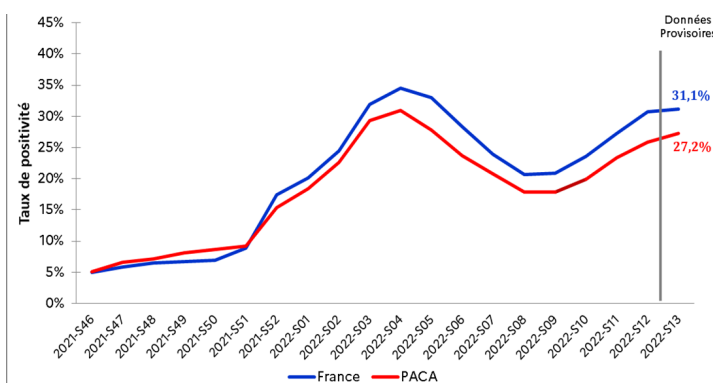
31,7 %

Période précédente

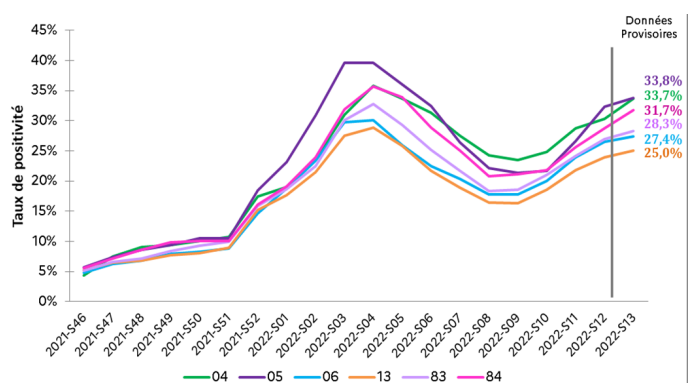


Le taux de positivité régional augmente à nouveau. Cette tendance est observée dans tous les départements.

## ÉVOLUTION DU TAUX DE POSITIVITÉ



Taux de positivité France / Paca



Taux de positivité par département

# TAUX D'INCIDENCE

Du 28 mars au 3 avril 2022

Période précédente

RÉGION

1183

1 328

04

1 453

05

1 163

06

1 271

13

1 353

83

1 352

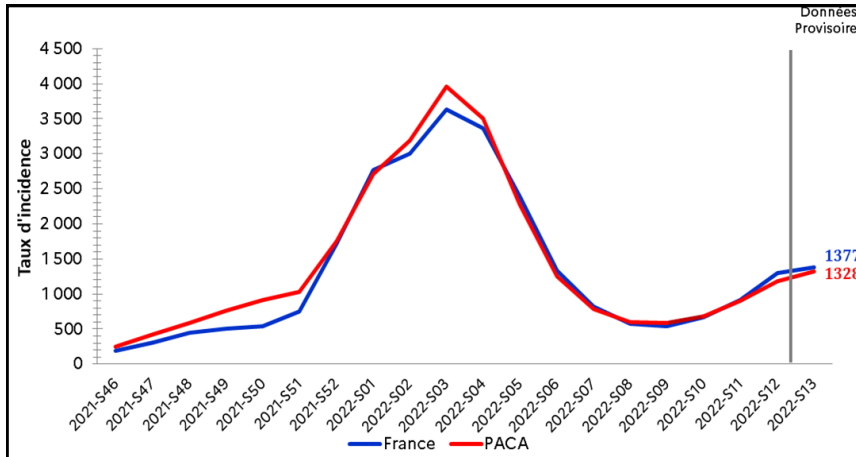
84

1 304

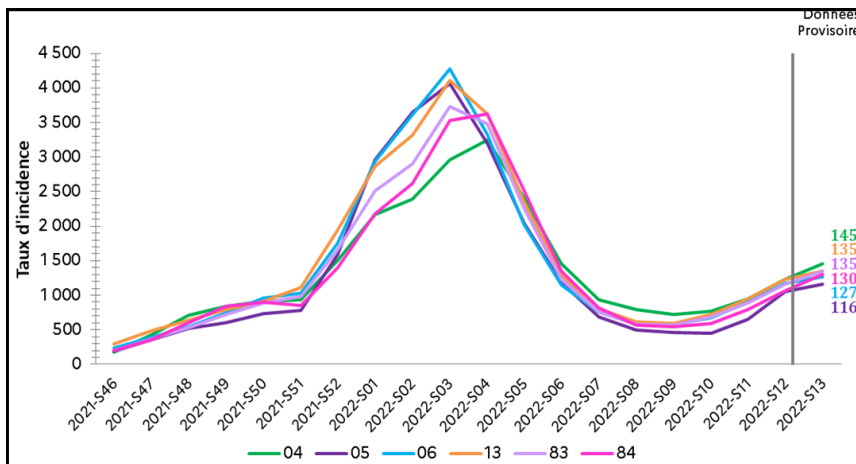


Au niveau régional, le taux d'incidence. Cette tendance est observée de façon plus ou moins marquée dans tous les départements.

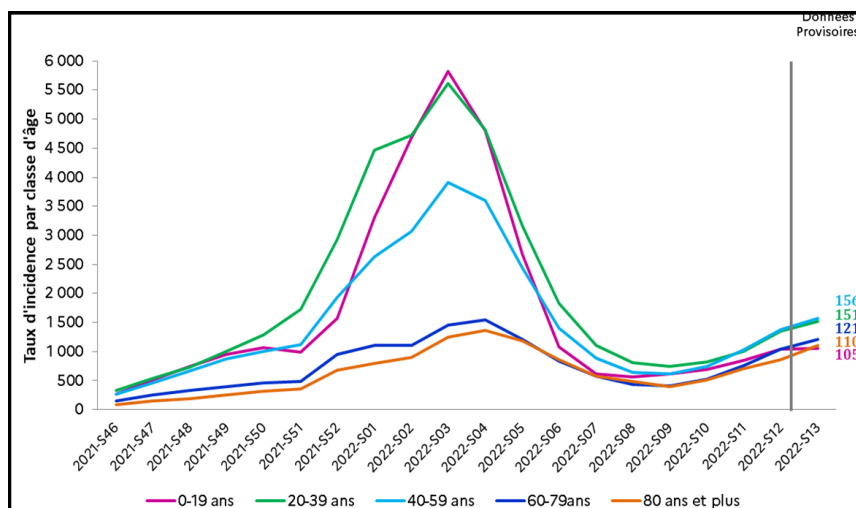
## ÉVOLUTION DU TAUX D'INCIDENCE



Taux d'incidence France / Paca



Taux d'incidence par département



Taux d'incidence par classe d'âge (Paca)

# A l'hôpital

## Bilan au 5 avril

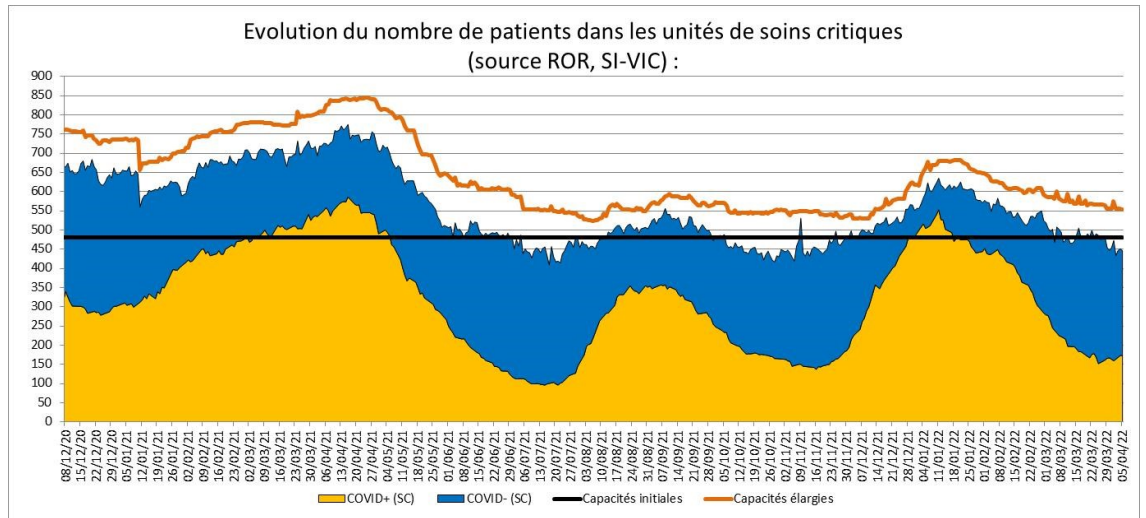
Entre parenthèses figurent les évolutions par rapport au dernier bilan publié par l'ARS Paca le 29 mars

	Hospitalisations conventionnelles	Réanimations (réanimation, unité soins continue et soins intensifs)	Patients en soins de suite et de réadaptation (SSR)	Ratio de patients Covid en réanimation/ capacité initiale* (%)	Taux d'occupation des lits de réanimation (%)	Décès à l'hôpital (depuis le début de la crise)
<b>Région Paca</b>	1088 (+93)	173 (+ 7)	904 (- 1)	19,8	80,5	11 987 (+ 71)
Alpes-de-Haute-Provence	32 (+2)	4 (+2)	73 (-6)	66,7	87,5	344 (+ 3)
Hautes-Alpes	38 (+17)	6 (+2)	21 (+5)	25,0	62,5	351 (+9)
Alpes-Maritimes	244 (+31)	25 (-4)	158 (+4)	12,6	83,8	2 286 (+14)
Bouches-du-Rhône	448 (+29)	90 (+3)	365 (-30)	20,0	78,1	5 374 (+27)
Var	198 (+ 3)	42 (+4)	187 (0)	25,9	84,7	2 311 (+ 14)
Vaucluse	127 (+11)	6 (0)	100 (+1)	12,5	100,0	1 321 (+ 10)

Les capacités initiales correspondent au nombre de lits autorisés avant la crise Covid-19 en fonctionnement courant des établissements de santé.

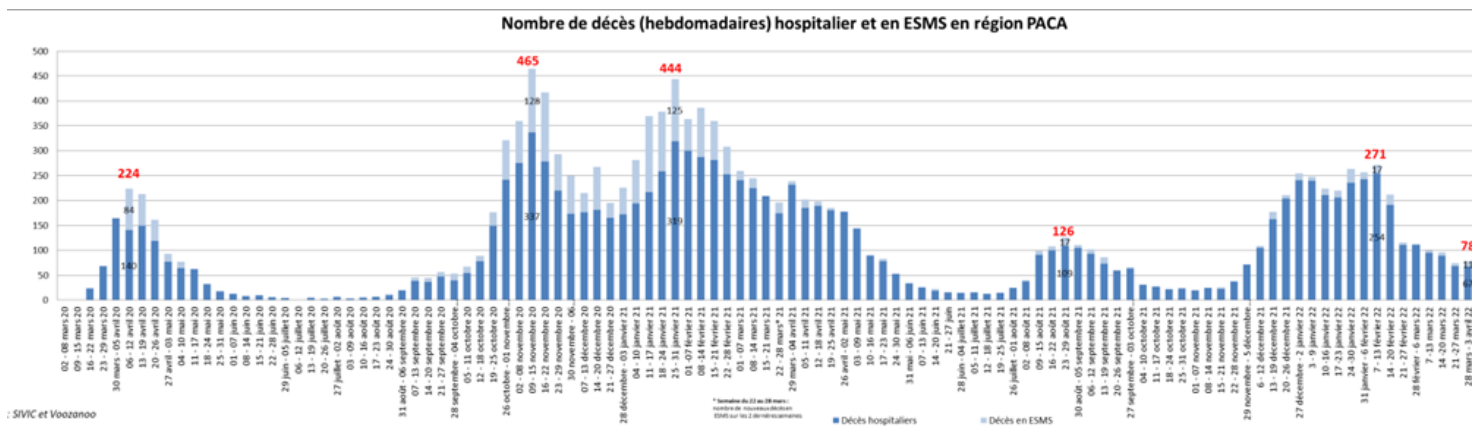
# A l'hôpital

Évolution du nombre de patients dans les unités de réanimation en région Provence-Alpes-Côte d'Azur.



# Les décès

Évolution du nombre décès hospitaliers et en établissements médico-sociaux par semaine calendaire.



## En Ehpad

Les données ci-dessous sont actualisées chaque mardi. Date de la dernière mise à jour : 5 avril 2022.

Depuis le début de la crise (7 mars 2020)	Résidents Covid-19 en Ehpad	Décès Covid-19 signalés en Ehpad
Région Paca	27 896	2 267
Alpes-de-Haute-Provence	1 315	175
Hautes-Alpes	850	77
Alpes-Maritimes	6 682	515
Bouches-du-Rhône	10 595	795
Var	5 853	541
Vaucluse	2 601	206

# Vaccination



RÉGION  
PROVENCE-ALPES-CÔTE D'AZUR

# 3 842 436

premières doses injectées

## 3 785 691

schémas vaccinaux complets

## 2 757 444

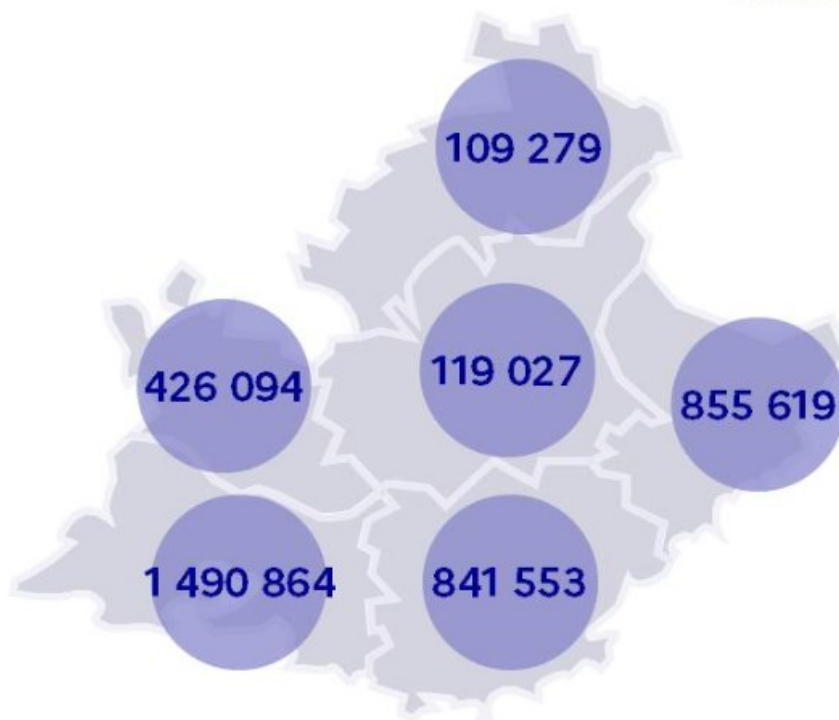
doses de rappel



52%

48%

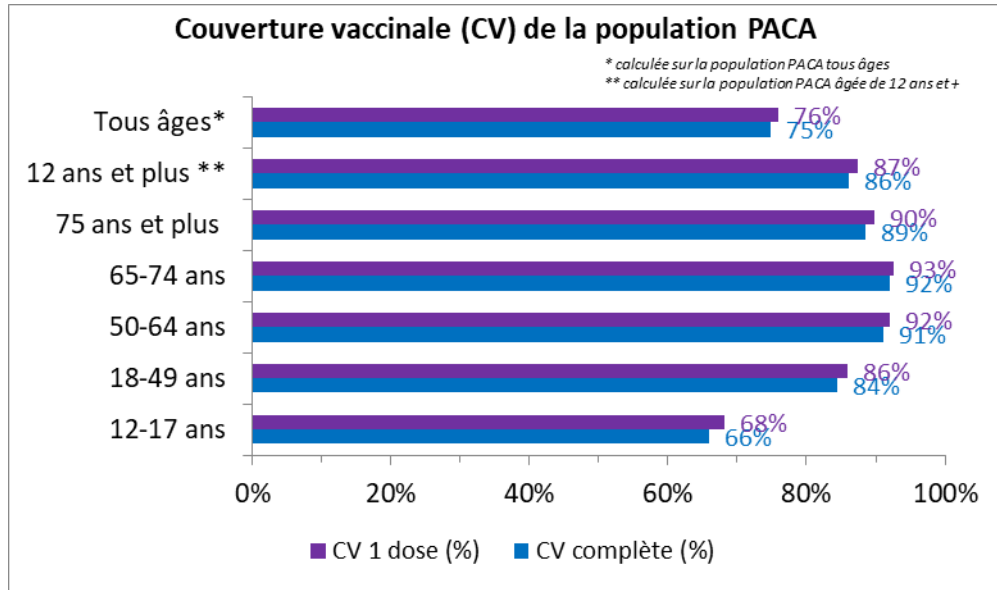
Données du 3 avril 2022



- Nombre de premières doses injectées

3 842 436 personnes ont reçu au moins une 1<sup>ère</sup> dose de vaccin contre la Covid en PACA.  
Parmi elles, 3 785 691 personnes sont complètement vaccinées.

## COUVERTURE VACCINALE PAR ÂGE



## NOMBRE CUMULÉ DE PERSONNES VACCINÉES

