

# CORONAVIRUS | COVID-19

## 29 mars 2022

### Point de situation hebdomadaire en Provence-Alpes-Côte d'Azur

#### À RETENIR

**En semaine 12 (du 21 au 27 mars), la circulation virale continue d'augmenter. Si le nombre de décès et de patients admis en soins critiques poursuit sa décroissance, la file active des patients en hospitalisation conventionnelle est en légère hausse.**

Le taux de dépistage régional en semaine 12 s'élève à 4 528 personnes testées pour 100 000 habitants, contre 3 843 la semaine précédente. Le taux de positivité augmente également (25,7% versus 23,3% en semaine 11), dans tous les départements et toutes les classes d'âge sauf chez les moins de 15 ans. Tout comme le taux d'incidence lui-même en forte hausse : 1 165 cas positifs pour 100 000 habitants en semaine 12 contre 896 en semaine 11.

En outre, la part de l'activité Covid aux urgences hospitalières est de plus en plus importante en semaine 12.

La file active en hospitalisation conventionnelle est en légère augmentation en semaine 12 alors que celle en soins critiques continue de baisser. La mortalité hospitalière des cas de Covid-19 est aussi en baisse.

Dans les établissements sociaux et médico-sociaux, le nombre d'épisodes signalés croît de nouveau en semaine 11 après une relative stabilité pendant plusieurs semaines. Le nombre de cas parmi les résidents est en diminution. Chez le personnel, ce nombre est toujours en augmentation. Les cas hospitalisés et les décès restent très limités.

# Les indicateurs épidémiologiques

Du 14 au 20 mars 2022 (semaine 11)

Les données ci-dessous sont actualisées chaque mardi. Date de la dernière mise à jour : 22 mars 2022.

Source : Santé Publique France, cellule régionale Paca-Corse

## LE NOMBRE DE TESTS

Du 21 au 27 mars 2022

RÉGION

228 905

04

6 633

05

4 559

06

46 819

13

104 526

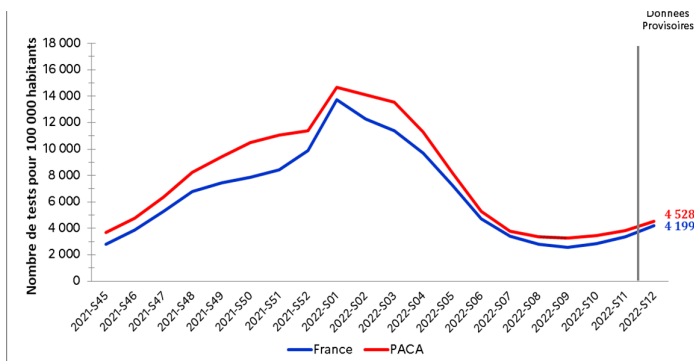
83

45 691

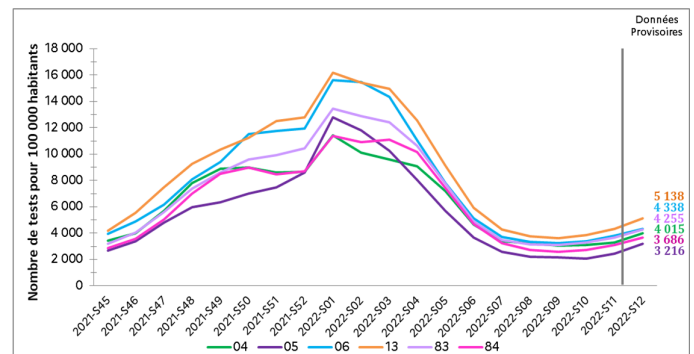
84

20 677

## ÉVOLUTION DU TAUX DE DÉPISTAGE



Taux de dépistage France / Paca



Taux de dépistage par département

## TAUX DE POSITIVITÉ

Du 21 au 27 mars 2022

RÉGION

23,3

25,7 %

04

30,0 %

05

32,2 %

06

26,4 %

13

23,8 %

83

27,0 %

84

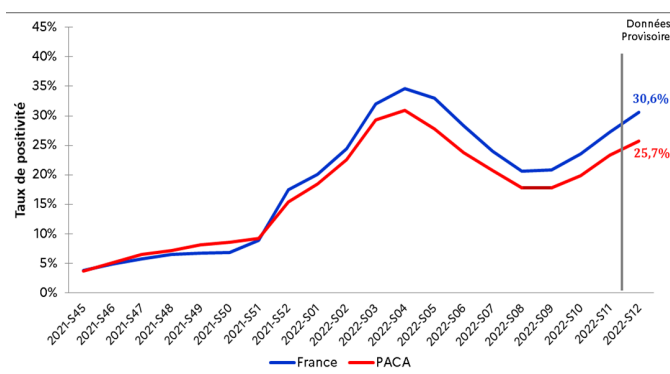
28,7 %

Période précédente

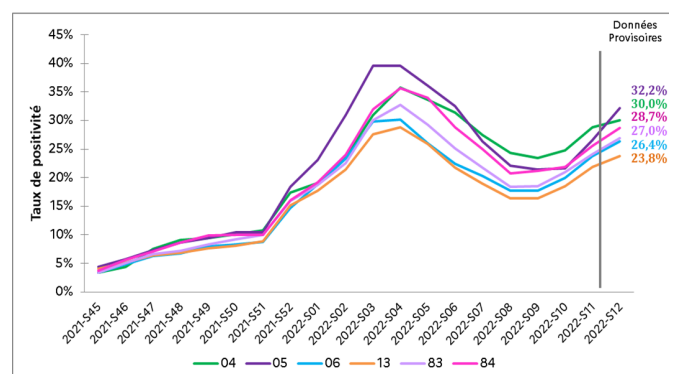


Le taux de positivité régional augmente à nouveau. Cette tendance est observée dans tous les départements.

## ÉVOLUTION DU TAUX DE POSITIVITÉ



Taux de positivité France / Paca



Taux de positivité par département

# TAUX D'INCIDENCE

Du 21 au 27 mars 2022

Période précédente

RÉGION

896

1 165

04

1 206

05

1 036

06

1 144

13

1 220

83

1 147

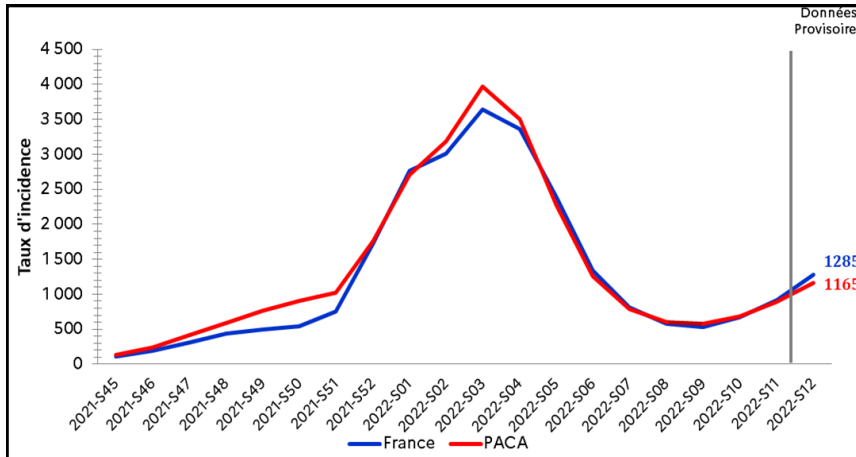
84

1 057

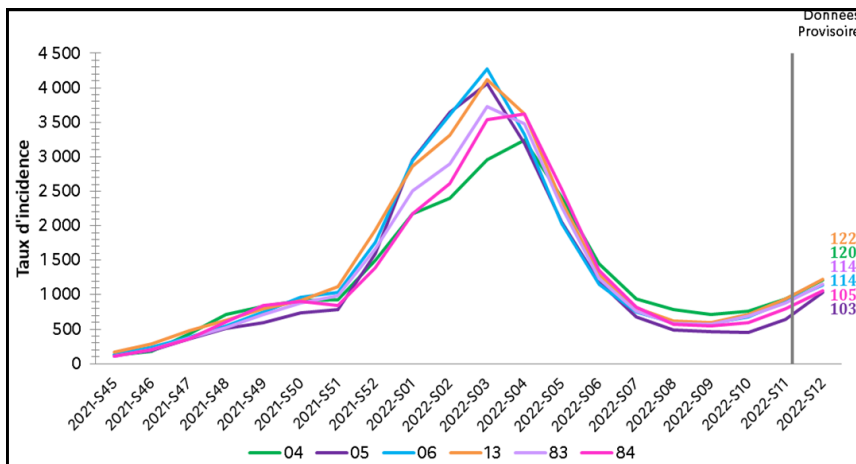


Au niveau régional, le taux d'incidence. Cette tendance est observée de façon plus ou moins marquée dans tous les départements.

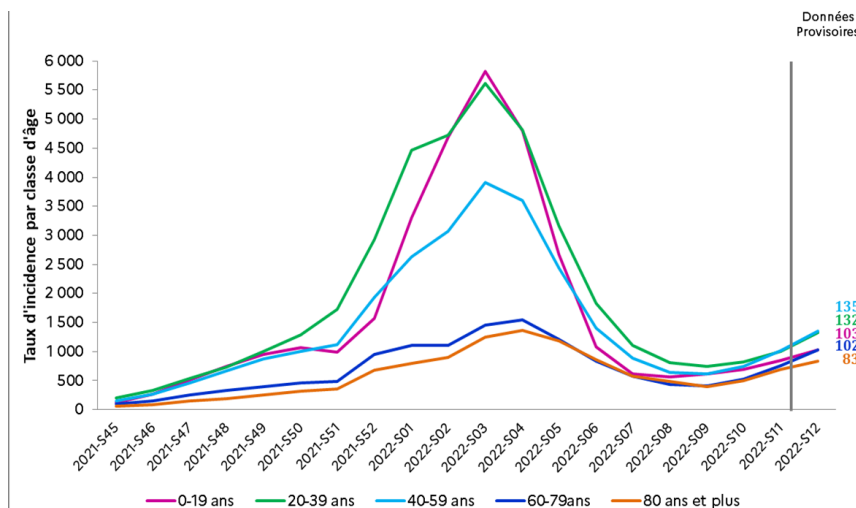
## ÉVOLUTION DU TAUX D'INCIDENCE



Taux d'incidence France / Paca



Taux d'incidence par département



Taux d'incidence par classe d'âge (Paca)

# A l'hôpital

## Bilan au 29 mars

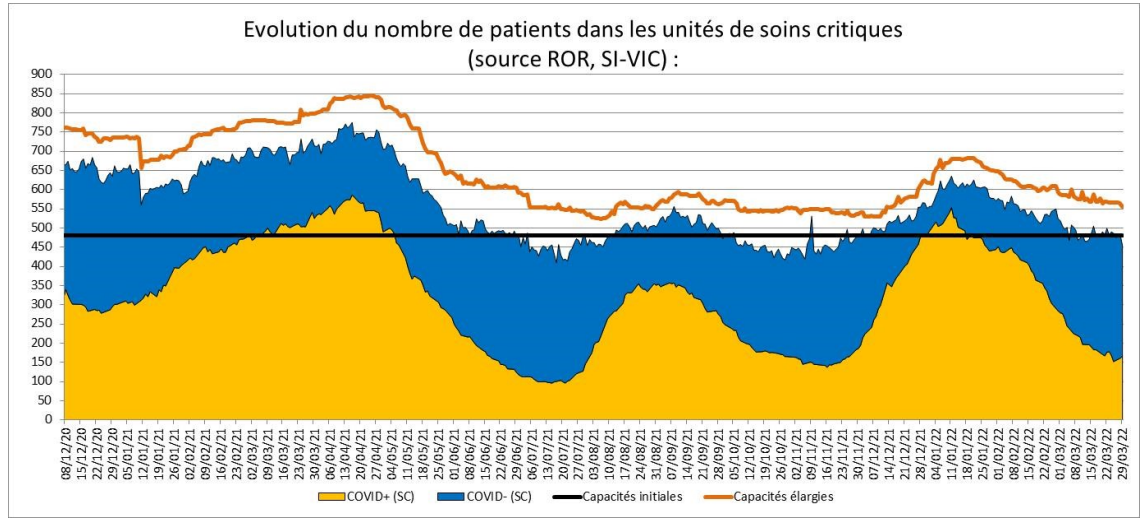
Entre parenthèses figurent les évolutions par rapport au dernier bilan publié par l'ARS Paca le 29 mars

	Hospitalisations conventionnelles	Réanimations (réanimation, unité soins continue et soins intensifs)	Patients en soins de suite et de réadaptation (SSR)	Ratio de patients Covid en réanimation/ capacité initiale* (%)	Taux d'occupation des lits de réanimation (%)	Décès à l'hôpital (depuis le début de la crise)
<b>Région Paca</b>	995 (+29)	166 (- 10)	914 (- 74)	20,8	81,7	11 916 (+ 42)
Alpes-de-Haute-Provence	30 (-1)	2 (-1)	79 (+1)	33,3	87,5	341 (+ 1)
Hautes-Alpes	21 (-5)	4 (+1)	16 (-9)	25,0	75,0	342 (+2)
Alpes-Maritimes	213 (0)	29 (-1)	154 (+2)	13,8	93,0	2 272 (+9)
Bouches-du-Rhône	419 (+24)	87 (- 14)	395 (-28)	22,0	78,4	5 347 (+32)
Var	195 (+ 7)	38 (+5)	187 (-28)	25,9	84,7	2 297 (+ 16)
Vaucluse	116 (+3)	6 (0)	83 (- 7)	12,5	68,8	1 311 (+ 9)

Les capacités initiales correspondent au nombre de lits autorisés avant la crise Covid-19 en fonctionnement courant des établissements de santé.

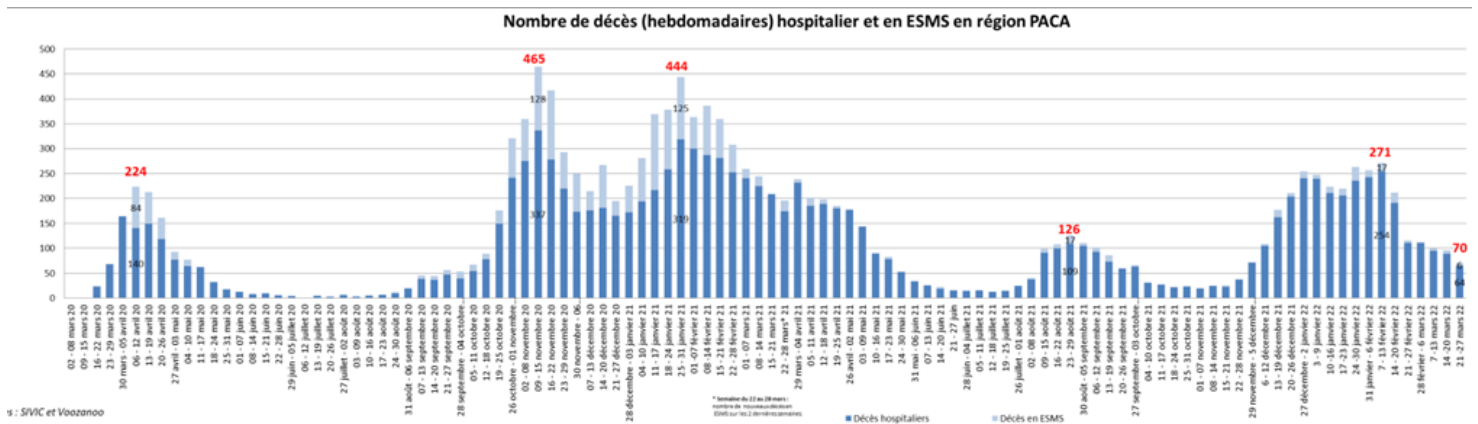
# A l'hôpital

Évolution du nombre de patients dans les unités de réanimation en région Provence-Alpes-Côte d'Azur.



# Les décès

Évolution du nombre décès hospitaliers et en établissements médico-sociaux par semaine calendaire.



# En Ehpad

Les données ci-dessous sont actualisées chaque mardi. Date de la dernière mise à jour : 29 mars 2022.

Depuis le début de la crise (7 mars 2020)	Résidents Covid-19 en Ehpad	Décès Covid-19 signalés en Ehpad
Région Paca	27 389	2 256
Alpes-de-Haute-Provence	1 303	133
Hautes-Alpes	779	77
Alpes-Maritimes	6 519	513
Bouches-du-Rhône	10 587	793
Var	5 588	534
Vaucluse	2 513	206

# Vaccination



RÉGION  
PROVENCE-ALPES-CÔTE D'AZUR

# 3 841 163

premières doses injectées

## 3 784 093

schémas vaccinaux complets

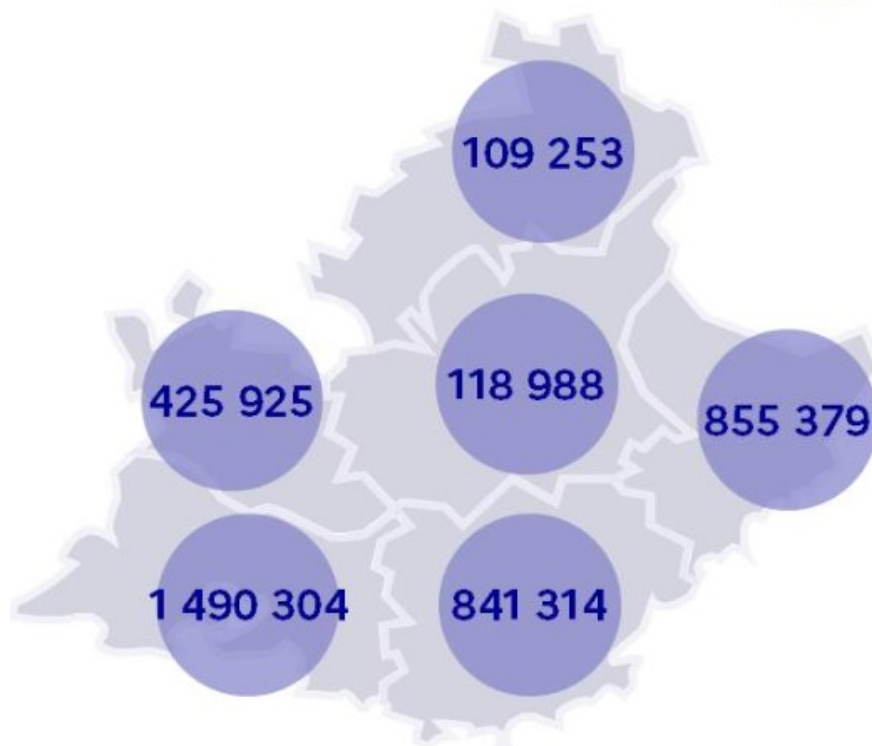
## 2 751 106

doses de rappel



52% 48%

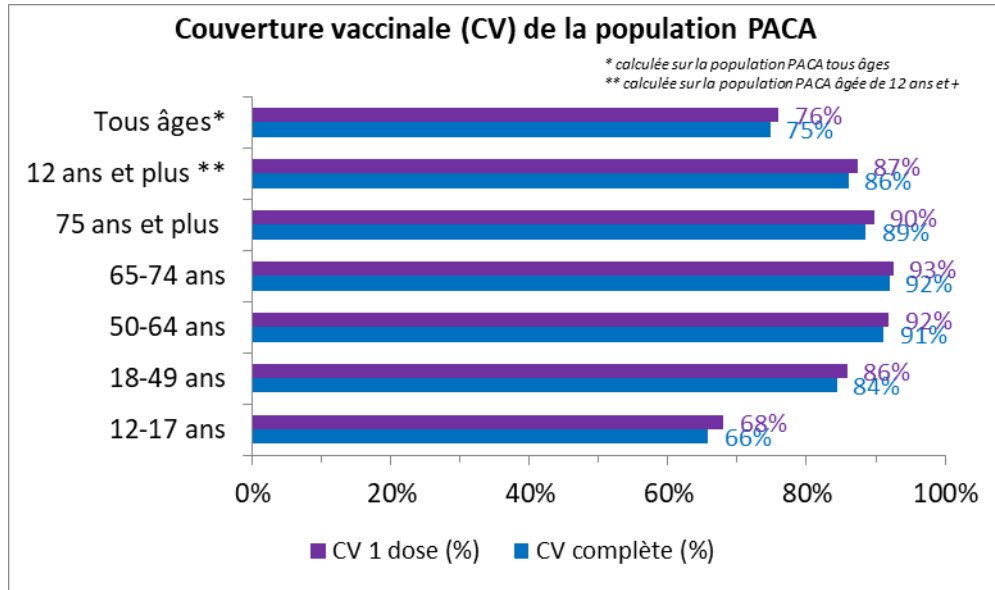
Données du 27 mars 2022



- Nombre de premières doses injectées

3 841 163 personnes ont reçu au moins une 1<sup>ère</sup> dose de vaccin contre la Covid en PACA.  
Parmi elles, 3 784 093 personnes ont complètement été vaccinées.

## COUVERTURE VACCINALE PAR ÂGE



## NOMBRE CUMULÉ DE PERSONNES VACCINÉES

