

CORONAVIRUS | COVID-19

22 mars 2022

Point de situation hebdomadaire en Provence-Alpes-Côte d'Azur

À RETENIR

En semaine 11 (du 14 au 20 mars), au niveau régional et dans chaque département, la circulation virale mesurée au travers des indicateurs biologiques continue d'augmenter. Si le nombre de décès et de patients admis en soins intensifs diminue, la file active des patients en hospitalisation conventionnelle s'est stabilisée.

Le taux de dépistage régional s'élève à 3 802 personnes testées pour 100 000 habitants, il est en hausse par rapport à la semaine 10 (3 439).

Le taux de positivité régional augmente fortement (23,3 % versus 19,9 % en semaine 10).

Le taux d'incidence régional est en nette croissance (884 cas pour 100 000 habitants versus 683 cas pour 100 000 habitants en semaine 10).

La part de l'activité Covid aux urgences hospitalières et dans les associations SOS Médecins est également en progression.

Les admissions en hospitalisation conventionnelle, pour ou avec Covid, est en légère hausse (respectivement 572 en S11 versus 565 en S10). Les admissions en hospitalisations en soins critiques, pour ou avec Covid, poursuit sa diminution (respectivement 46 en semaine 11 versus 52 en semaine 10).

La mortalité hospitalière des cas de Covid-19 est stable mais reste importante.

Dans les établissements sociaux et médico-sociaux, le nombre de cas parmi les résidents et le personnel augmente à nouveau en semaine 11, sans indice de gravité à ce stade.

Les indicateurs épidémiologiques

Du 14 au 20 mars 2022 (semaine 11)

Les données ci-dessous sont actualisées chaque mardi. Date de la dernière mise à jour : 22 mars 2022.

Source : Santé Publique France, cellule régionale Paca-Corse

LE NOMBRE DE TESTS

Du 14 au 20 mars 2022

RÉGION

192 220

04

5 282

05

3 397

06

40 250

13

87 112

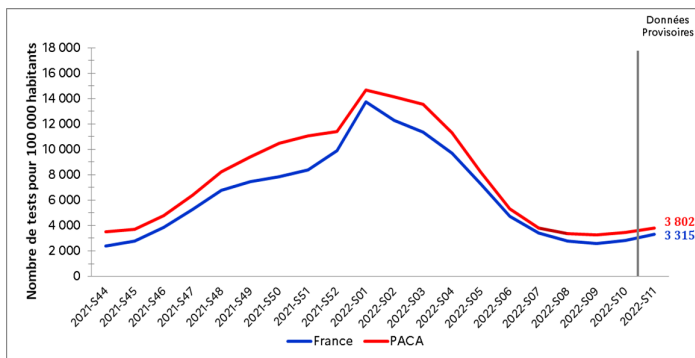
83

38 841

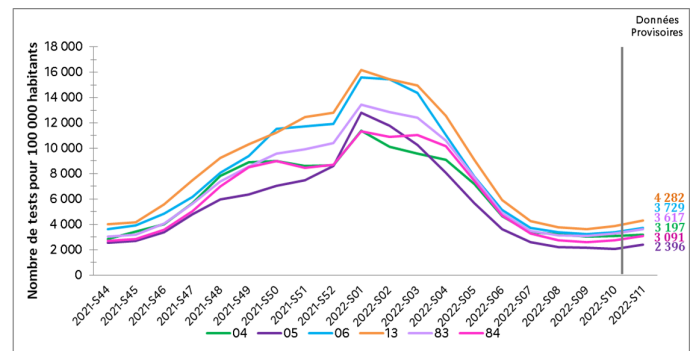
84

17 338

ÉVOLUTION DU TAUX DE DÉPISTAGE



Taux de dépistage France / Paca



Taux de dépistage par département

TAUX DE POSITIVITÉ

Du 14 au 20 mars 2022

RÉGION

19,9

23,3 %

04

29,0 %

05

26,3 %

06

23,8 %

13

21,7 %

83

24,0 %

84

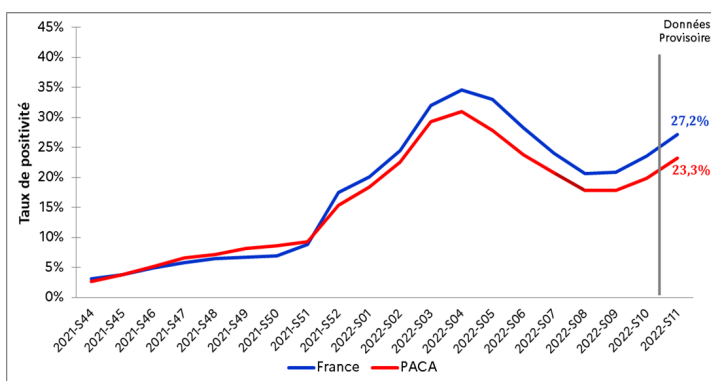
25,5 %

Période précédente

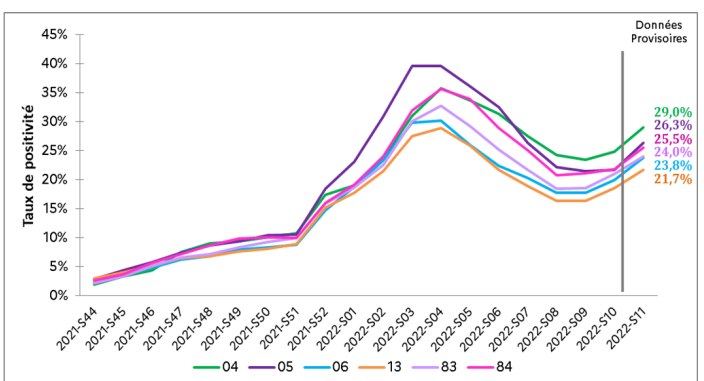


Le taux de positivité régional augmente à nouveau. Cette tendance est observée dans tous les départements.

ÉVOLUTION DU TAUX DE POSITIVITÉ



Taux de positivité France / Paca



Taux de positivité par département

TAUX D'INCIDENCE

Du 14 au 20 mars 2022

Période précédente

RÉGION

683 884

04

927

05

631

06

889

13

930

83

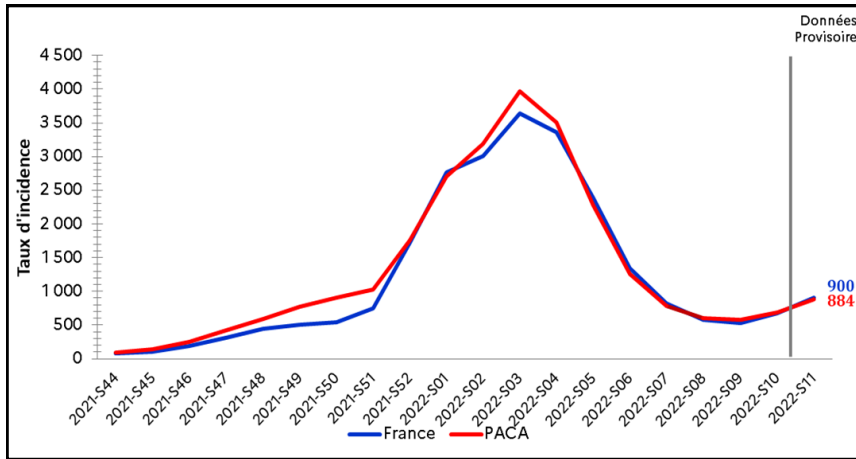
869

84

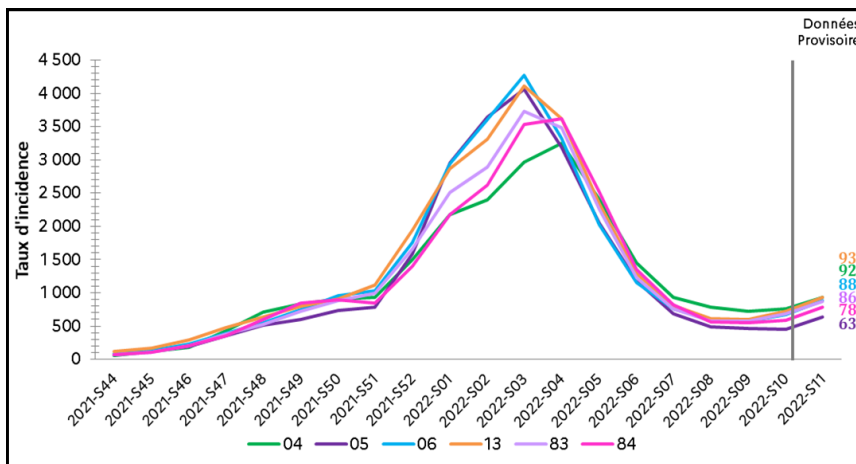
789

Au niveau régional, le taux d'incidence augmente à nouveau après 6 semaines consécutives de baisse. Cette tendance est observée de façon plus ou moins marquée dans tous les départements.

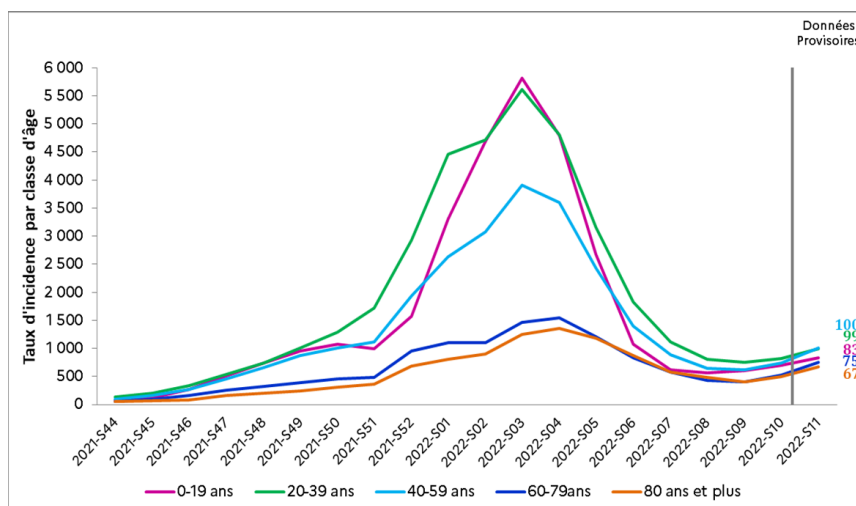
ÉVOLUTION DU TAUX D'INCIDENCE



Taux d'incidence France / Paca



Taux d'incidence par département



Taux d'incidence par classe d'âge (Paca)

A l'hôpital

Bilan au 22 mars

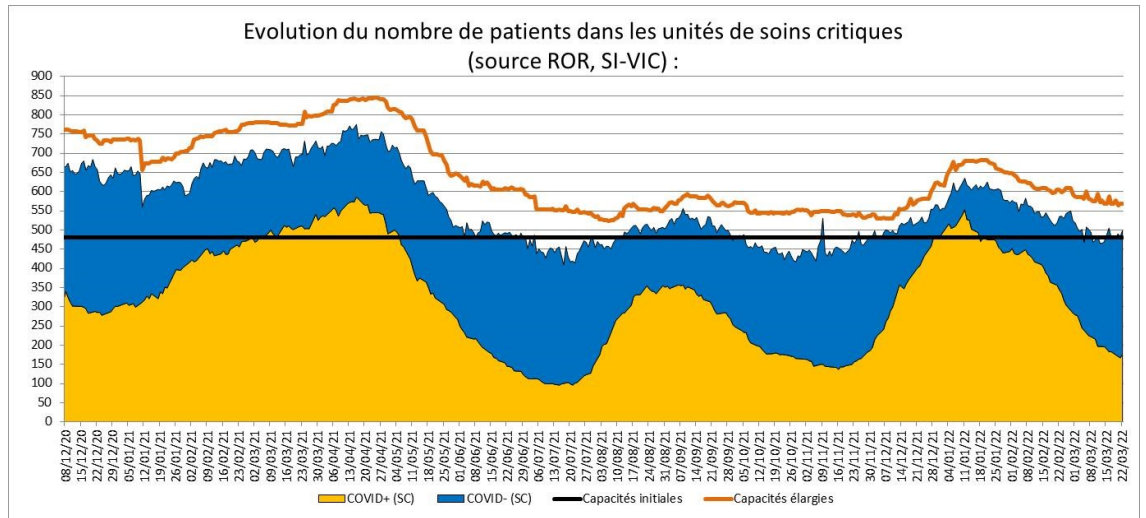
Entre parenthèses figurent les évolutions par rapport au dernier bilan publié par l'ARS Paca le 15 mars

	Hospitalisations conventionnelles	Réanimations (réanimation, unité soins continue et soins intensifs)	Patients en soins de suite et de réadaptation (SSR)	Ratio de patients Covid en réanimation/ capacité initiale* (%)	Taux d'occupation des lits de réanimation (%)	Décès à l'hôpital (depuis le début de la crise)
Région Paca	966 (+10)	176 (- 14)	988 (- 25)	25,0	87,9	11 874 (+ 95)
Alpes-de-Haute-Provence	31 (+2)	3 (-1)	78 (+9)	33,3	50,0	340 (+ 2)
Hautes-Alpes	26 (+4)	3 (-1)	25 (-3)	25,0	100,0	346 (+2)
Alpes-Maritimes	213 (-7)	30(-5)	152 (-6)	21,8	93,0	2 263 (+18)
Bouches-du-Rhône	395 (+13)	101 (- 7)	423 (-28)	25,6	87,7	5 315 (+35)
Var	188 (0)	33 (-1)	215 (+14)	27,6	84,7	2 281 (+ 26)
Vaucluse	113 (-1)	6 (+1)	90 (- 16)	18,8	85,7	1 302 (+ 12)

Les capacités initiales correspondent au nombre de lits autorisés avant la crise Covid-19 en fonctionnement courant des établissements de santé.

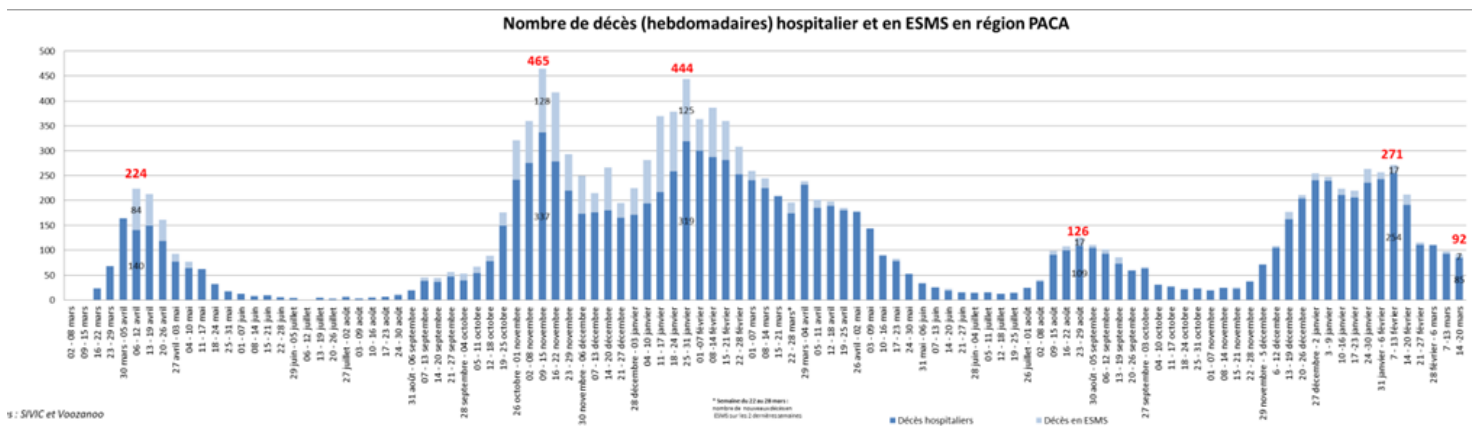
A l'hôpital

Évolution du nombre de patients dans les unités de réanimation en région Provence-Alpes-Côte d'Azur.



Les décès

Évolution du nombre décès hospitaliers et en établissements médico-sociaux par semaine calendaire.



En Ehpad

Les données ci-dessous sont actualisées chaque mardi. Date de la dernière mise à jour : 15 mars 2022.

Depuis le début de la crise (7 mars 2020)	Résidents Covid-19 en Ehpad	Décès Covid-19 signalés en Ehpad
Région Paca	27 062	2 250
Alpes-de-Haute-Provence	1 285	133
Hautes-Alpes	774	77
Alpes-Maritimes	6 443	513
Bouches-du-Rhône	10 491	791
Var	5 586	532
Vaucluse	2 483	204

Vaccination



RÉGION
PROVENCE-ALPES-CÔTE D'AZUR

3 844 292

premières doses injectées

3 786 561

schémas vaccinaux complets

2 748 326

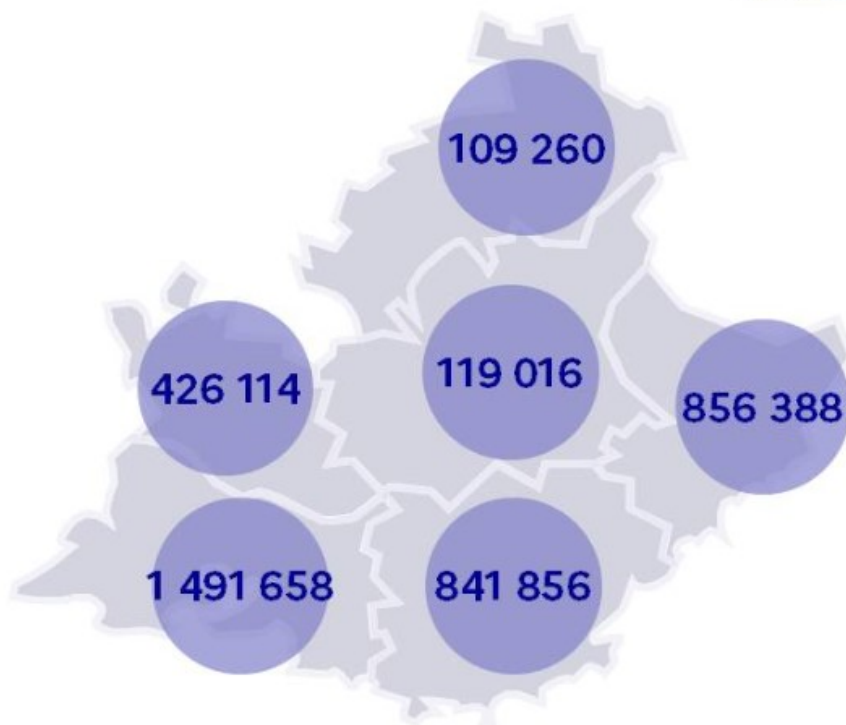
doses de rappel



52%

48%

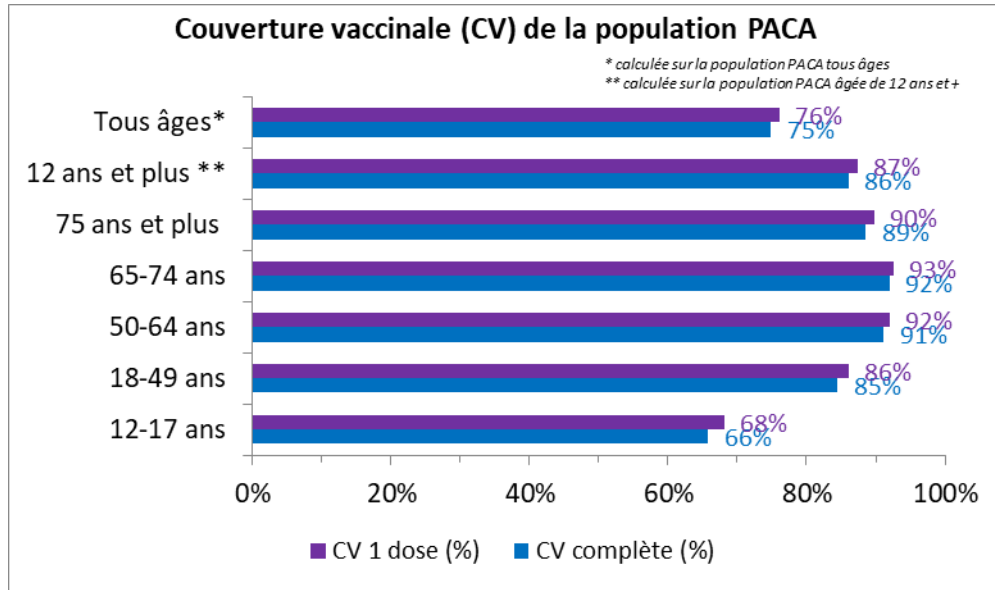
Données du 20 mars 2022



- Nombre de premières doses injectées

3 844 292 personnes ont reçu au moins une 1^{ère} dose de vaccin contre la Covid en PACA.
Parmi elles, 3 786 561 personnes sont complètement vaccinées.

COUVERTURE VACCINALE PAR ÂGE



NOMBRE CUMULÉ DE PERSONNES VACCINÉES

