

CORONAVIRUS | COVID-19

15 mars 2022

Point de situation hebdomadaire en Provence-Alpes-Côte d'Azur

À RETENIR

En semaine 10 (du 7 au 13 mars), la circulation virale augmente à nouveau après plusieurs semaines de baisse et un début de stabilisation en semaine 9. Si la baisse de la pression hospitalière se poursuit, la majorité des autres indicateurs de suivi suggèrent une rupture de tendance jusqu'ici à la baisse.

Le taux de dépistage régional s'élève à 3 393 personnes testées pour 100 000 habitants, en légère hausse par rapport à la semaine 9 (3 251).

Le taux de positivité régional augmente à nouveau (19,8 % vs 17,9 % en semaine 9).

Le taux d'incidence régional est en hausse (672 cas pour 100 000 habitants vs 580 cas pour 100 000 habitants en semaine 9).

Alors que la part de l'activité Covid aux urgences hospitalières est stable (1,6 %), celle des associations SOS Médecins est en hausse (4,1 % vs 3,4 % en semaine 9).

La baisse des admissions en hospitalisation conventionnelle et soins critiques, pour ou avec Covid, se poursuit (respectivement 955 et 190 versus 966 et 222 en semaine 9).

Les indicateurs épidémiologiques

Du 07 au 13 mars 2022 (semaine 10)

Les données ci-dessous sont actualisées chaque mardi. Date de la dernière mise à jour : 15 mars 2022.

Source : Santé Publique France, cellule régionale Paca-Corse

LE NOMBRE DE TESTS

Du 07 au 13 mars 2022

RÉGION

171 519

04

5 056

05

2 903

06

35 987

13

77 880

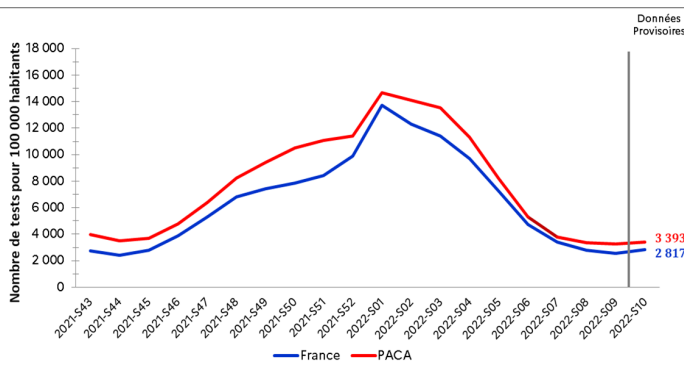
83

34 552

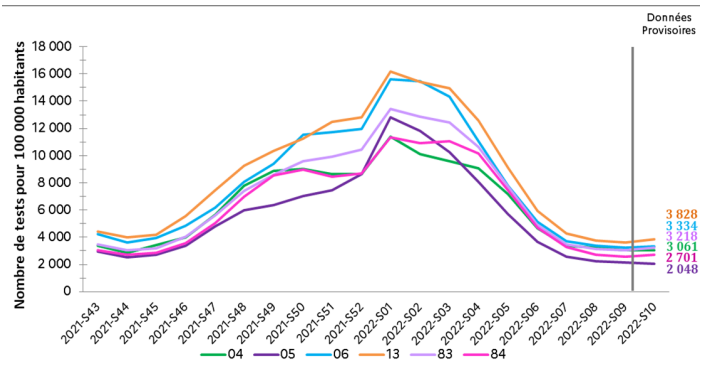
84

15 151

ÉVOLUTION DU TAUX DE DÉPISTAGE



Taux de dépistage France / Paca



Taux de dépistage par département

TAUX DE POSITIVITÉ

Du 07 au 13 mars 2022

RÉGION

17,9 19,8 %

04

24,8 %

05

21,5 %

06

20 %

13

18,4 %

83

21,1 %

84

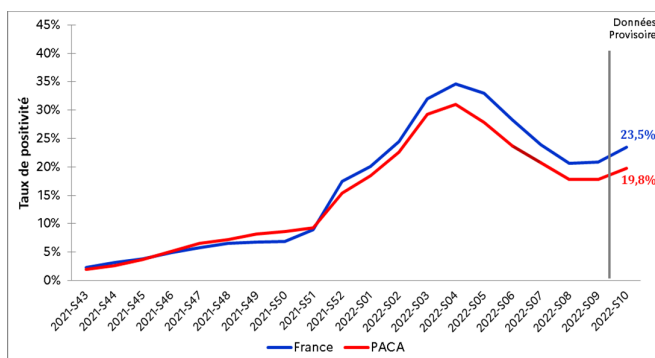
21,7 %

Période précédente

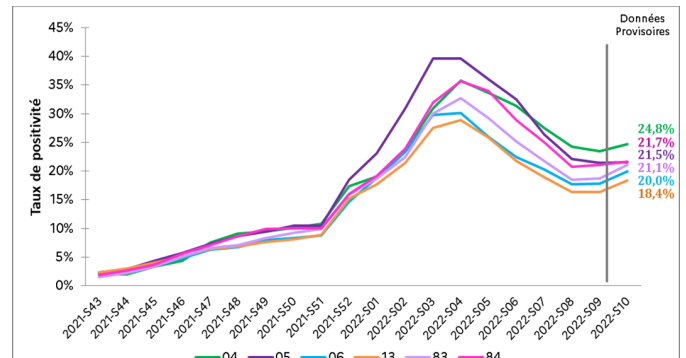


Le taux de positivité régional augmente à nouveau. Cette tendance est observée dans tous les départements à l'exception des Hautes-Alpes où le taux est stable.

ÉVOLUTION DU TAUX DE POSITIVITÉ



Taux de positivité France / Paca



Taux de positivité par département

TAUX D'INCIDENCE

Du 07 au 13 mars 2022

Période précédente

RÉGION

580

672

04

758

05

441

06

665

13

705

83

678

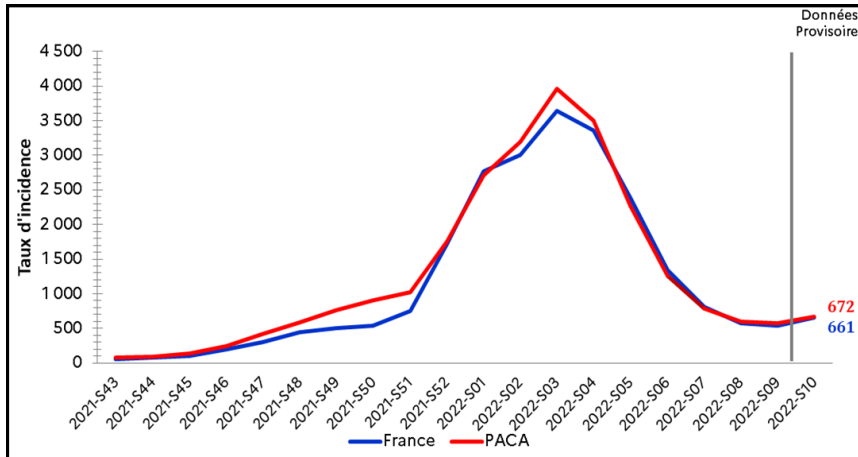
84

586

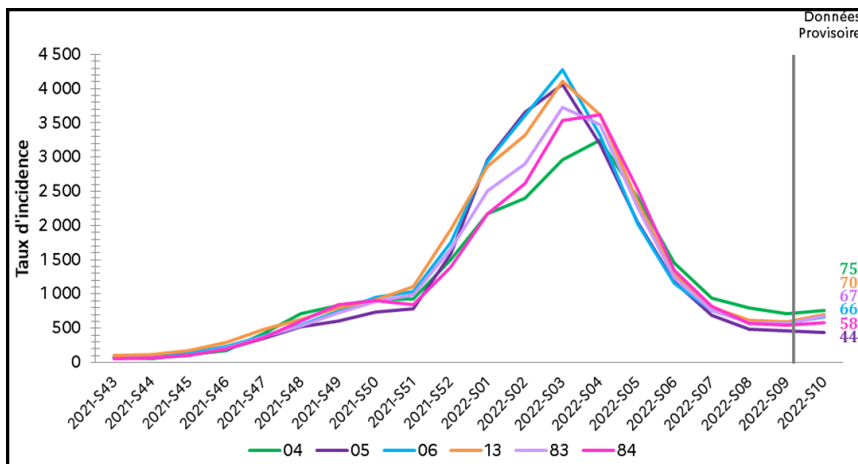


Au niveau régional, le taux d'incidence augmente à nouveau après 6 semaines consécutives de baisse. Cette tendance est observée de façon plus ou moins marquée dans tous les départements sauf dans les Hautes-Alpes où le taux baisse légèrement.

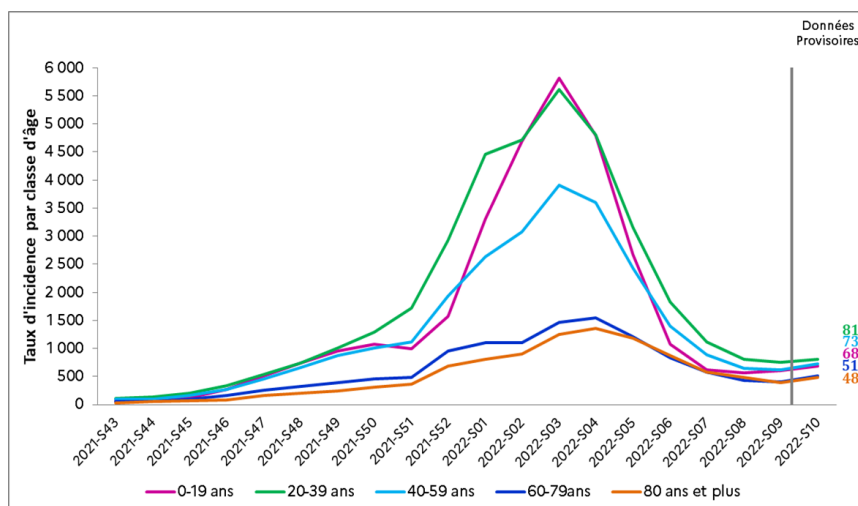
ÉVOLUTION DU TAUX D'INCIDENCE



Taux d'incidence France / Paca



Taux d'incidence par département



Taux d'incidence par classe d'âge (Paca)

A l'hôpital

Bilan au 15 mars

Entre parenthèses figurent les évolutions par rapport au dernier bilan publié par l'ARS Paca le 8 mars

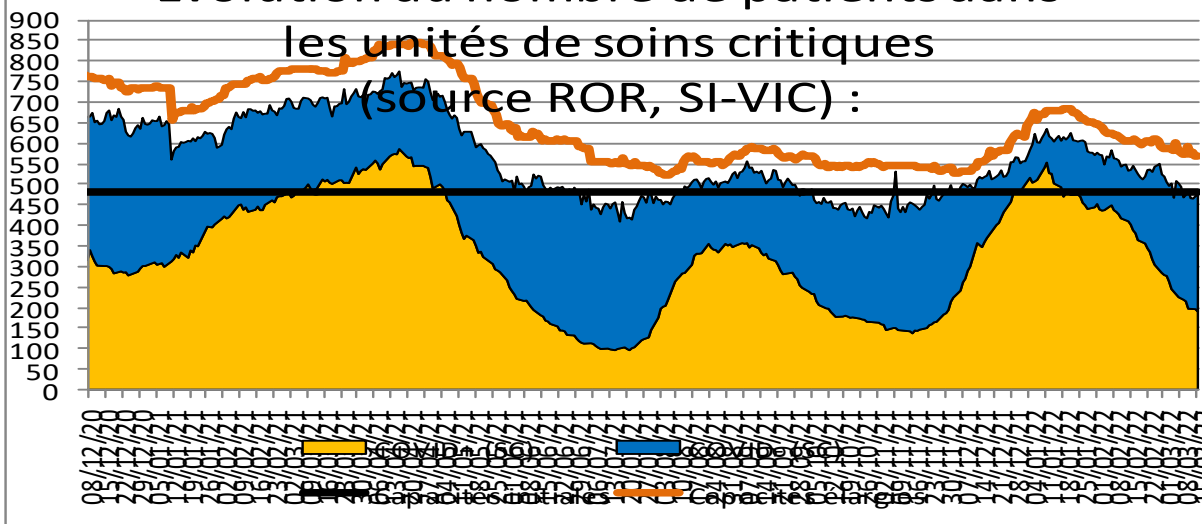
	Hospitalisations conventionnelles	Réanimations (réanimation, unité soins continue et soins intensifs)	Patients en soins de suite et de réadaptation (SSR)	Ratio de patients Covid en réanimation/ capacité initiale* (%)	Taux d'occupation des lits de réanimation (%)	Décès à l'hôpital (depuis le début de la crise)
Région Paca	955 (- 11)	190 (- 32)	1 013 (- 56)	26,7	85,7	11 752 (+ 88)
Alpes-de-Haute-Provence	29 (0)	4 (+1)	69 (-2)	33,3	37,5	338 (+ 1)
Hautes-Alpes	22 (- 11)	4 (+2)	28 (-4)	37,5	75	344 (+1)
Alpes-Maritimes	220 (+7)	35 (+2)	158 (-4)	24,1	93	2 245 (+11)
Bouches-du-Rhône	382 (-10)	108 (- 24)	451 (-38)	26,9	84,7	5 280 (+40)
Var	188 (+39)	34 (-10)	201 (-2)	29,3	90,3	2 255 (+ 21)
Vaucluse	114 (-36)	5 (-3)	106(- 6)	18,8	76,2	1 290 (+ 15)

Les capacités initiales correspondent au nombre de lits autorisés avant la crise Covid-19 en fonctionnement courant des établissements de santé.

A l'hôpital

Evolution du nombre de patients dans les unités de soins critiques

(source ROR, SI-VIC) :

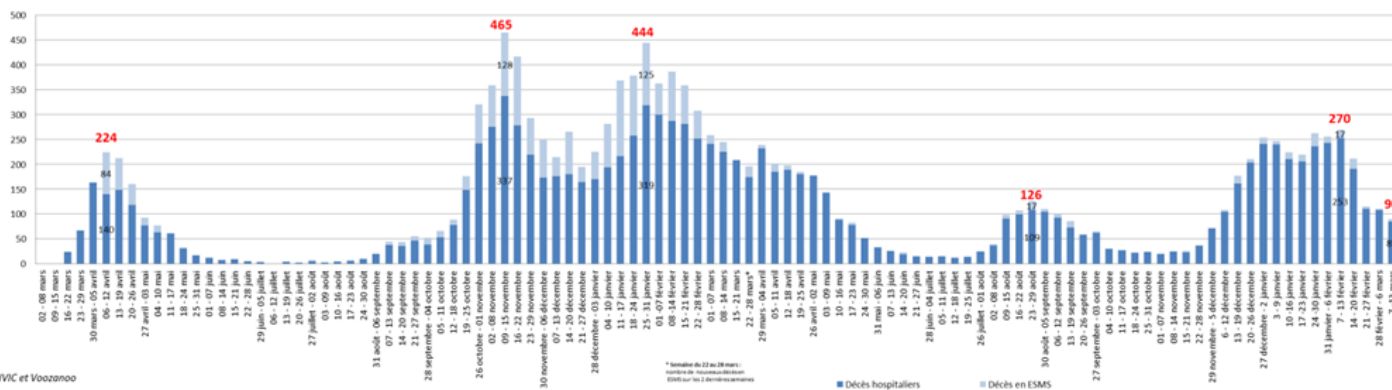


Évolution du nombre de patients dans les unités de réanimation en région Provence-Alpes-Côte d'Azur.

Les décès

Évolution du nombre décès hospitaliers et en établissements médico-sociaux par semaine calendaire.

Nombre de décès (hebdomadaires) hospitalier et en ESMS en région PACA



sources : SIVIC et Voozanoo

En Ehpad

Les données ci-dessous sont actualisées chaque mardi. Date de la dernière mise à jour : 15 mars 2022.

Depuis le début de la crise (7 mars 2020)	Résidents Covid-19 en Ehpad	Décès Covid-19 signalés en Ehpad
Région Paca	26 528	2 243
Alpes-de-Haute-Provence	1 244	131
Hautes-Alpes	774	77
Alpes-Maritimes	6 316	511
Bouches-du-Rhône	10 318	791
Var	5 403	529
Vaucluse	2 473	204

Vaccination



RÉGION
PROVENCE-ALPES-CÔTE D'AZUR

3 842 863

premières doses injectées

3 784 375

schémas vaccinaux complets

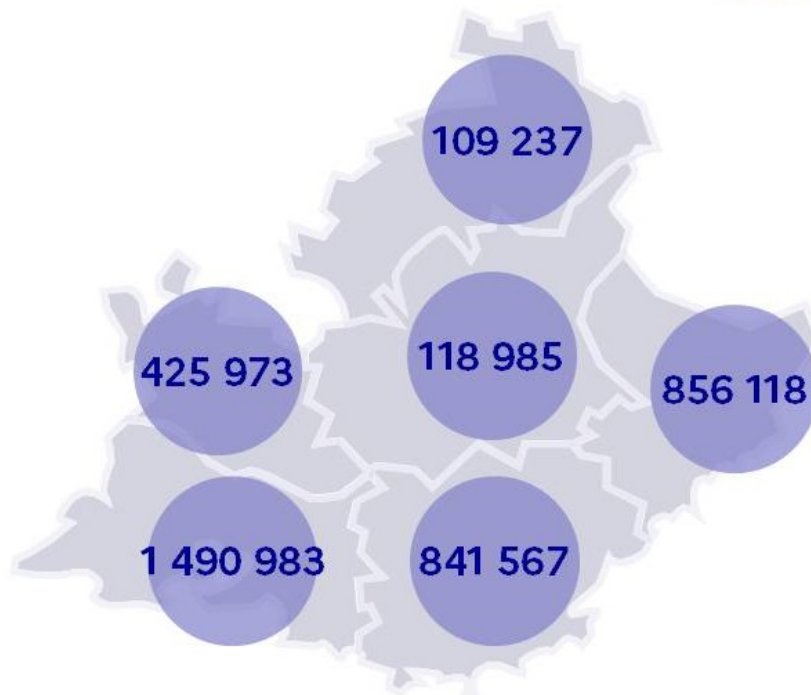
2 741 446

doses de rappel



52% 48%

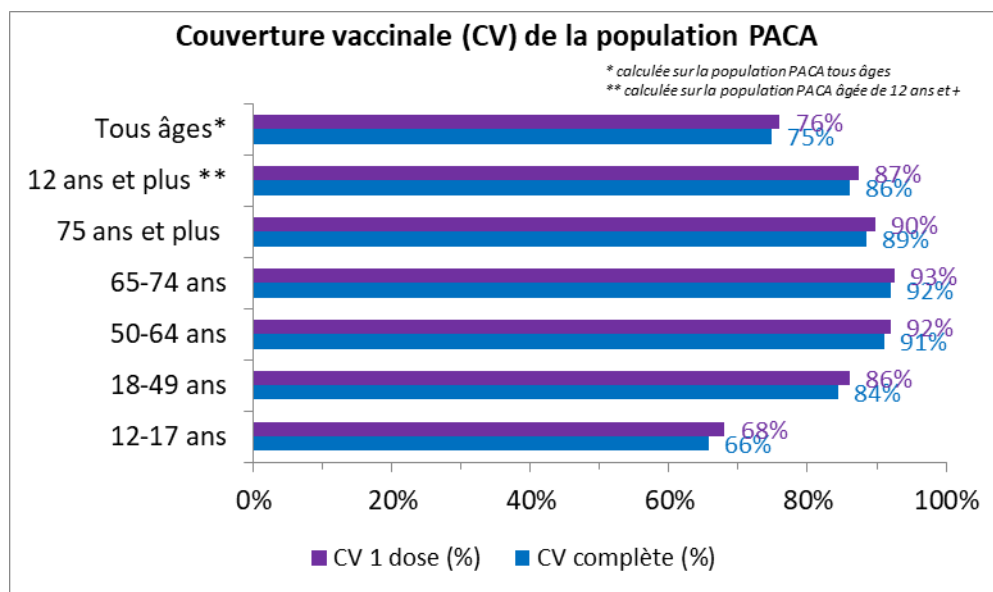
Données du 13 mars 2022



- Nombre de premières doses injectées

3 842 863 personnes ont reçu au moins une 1^{ère} dose de vaccin contre la Covid en PACA.
Parmi elles, 3 784 375 personnes sont complètement vaccinées.

COUVERTURE VACCINALE PAR ÂGE



NOMBRE CUMULÉ DE PERSONNES VACCINÉES

