

# CORONAVIRUS | COVID-19

## 8 mars 2022

### Point de situation hebdomadaire en Provence-Alpes-Côte d'Azur

#### À RETENIR

En semaine 9 (28 au 6 mars 2022), après plusieurs semaines de baisse, la circulation virale semble se stabiliser. La pression hospitalière continue à diminuer puisque l'on constate toujours un décalage de 1 ou 2 semaines par rapport aux variations de tendance des indicateurs biologiques.

Le taux d'incidence régional est de 573 cas pour 100 000 habitants, en très légère baisse par rapport à la semaine 8 (599). Il en est de même pour le taux de dépistage régional (3 222 personnes testées pour 100 000 habitants versus 3 360 en semaine 8). Le taux de positivité régional (17,8%) reste stable par rapport à la semaine 8.

La part de l'activité Covid aux urgences hospitalières est en légère baisse (1,6 % vs 1,9 % en semaine 8). En revanche celle des associations SOS Médecins se stabilise (3,4 % vs 3,1 % en semaine 8).

La baisse des admissions en hospitalisation conventionnelle et soins critiques, pour ou avec Covid, se poursuit (respectivement 524 et 61 versus 606 et 67 en semaine 8). Les files actives en hospitalisation conventionnelle et en soins critiques, pour ou avec Covid, sont en baisse par rapport à celles de la semaine 8 : 966 personnes sont toujours en hospitalisation conventionnelle et 222 personnes en soins critiques. La mortalité hospitalière des cas de Covid-19 baisse (104 décès versus 111 en semaine 8) mais reste importante.

Dans les établissements médico-sociaux, si le nombre de cas parmi les résidents continue de baisser, celui chez le personnel est en augmentation.

# Les indicateurs épidémiologiques

Du 28 février au 6 mars 2022 (semaine 9)

Les données ci-dessous sont actualisées chaque mardi. Date de la dernière mise à jour : 8 mars 2022.

Source : Santé Publique France, cellule régionale Paca-Corse

## LE NOMBRE DE TESTS

Du 28 février au 6 mars 2022

RÉGION

162 871

04

5 005

05

3 022

06

34 651

13

73 359

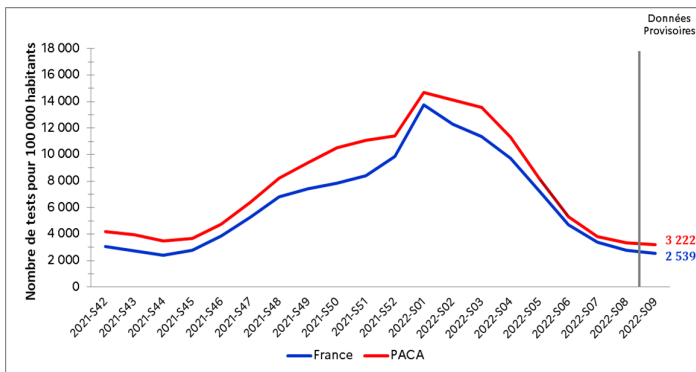
83

32 452

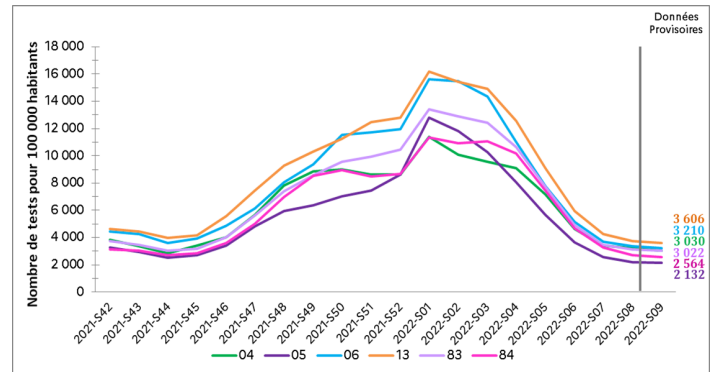
84

14 382

## ÉVOLUTION DU TAUX DE DÉPISTAGE



Taux de dépistage France / Paca



Taux de dépistage par département

## TAUX DE POSITIVITÉ

Du 28 février au 6 mars 2022

RÉGION

17,8 17,8 %

04

23,3 %

05

21,6 %

06

17,7 %

13

16,3 %

83

18,6 %

84

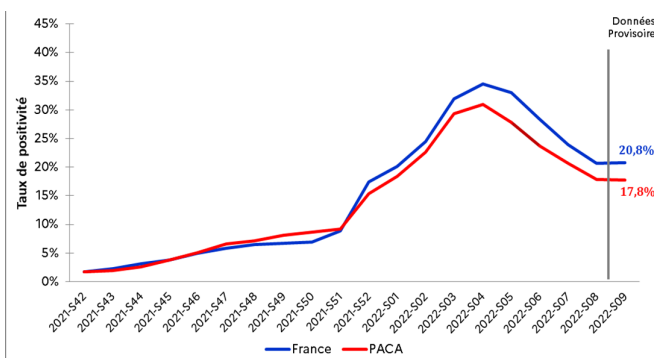
21,2 %

Période précédente

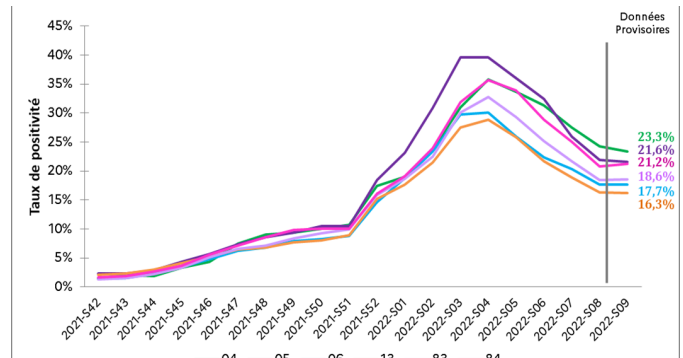


Le taux de positivité reste stable par rapport à la semaine 8 dans tous les départements à l'exception des Alpes-de-Haute-Provence où la baisse se poursuit.

## ÉVOLUTION DU TAUX DE POSITIVITÉ



Taux de positivité France / Paca



Taux de positivité par département

# TAUX D'INCIDENCE

Du 28 février au 6 mars 2022

Période précédente

RÉGION

599

573

04

707

05

460

06

568

13

587

83

561

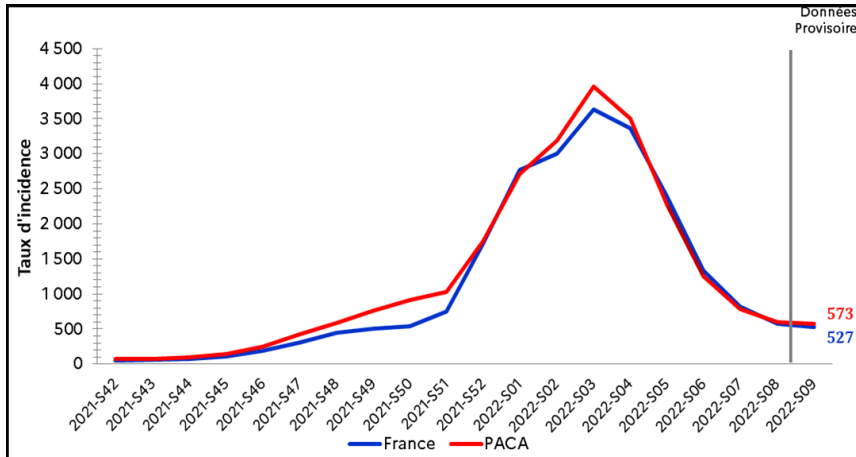
84

544

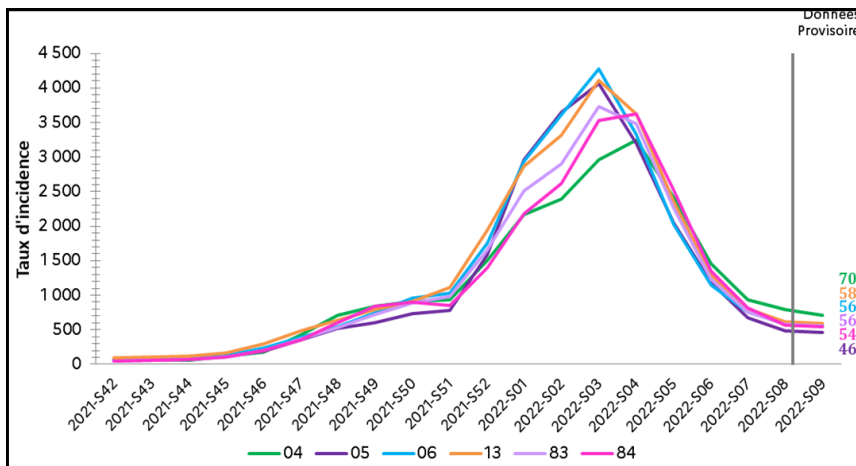


Le taux d'incidence est en très légère baisse dans l'ensemble des départements.

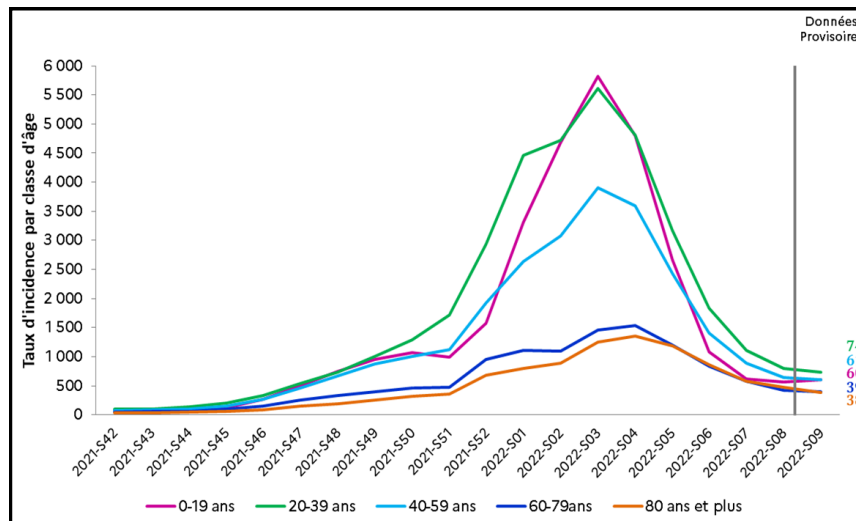
## ÉVOLUTION DU TAUX D'INCIDENCE



Taux d'incidence France / Paca



Taux d'incidence par département



Taux d'incidence par classe d'âge (Paca)

# A l'hôpital

## Bilan au 8 mars

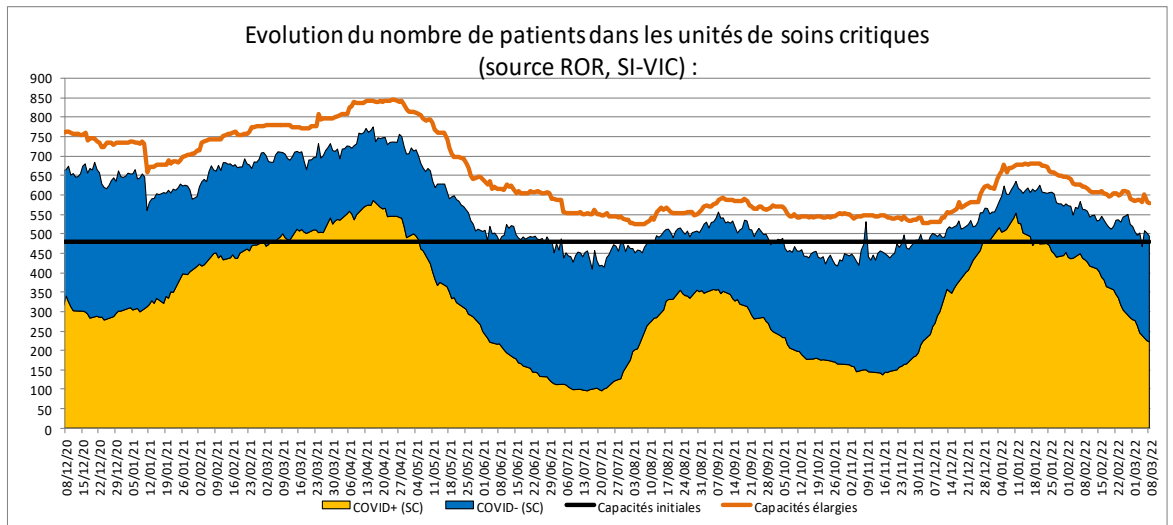
Entre parenthèses figurent les évolutions par rapport au dernier bilan publié par l'ARS Paca le 1er mars

|                         | Hospitalisations conventionnelles | Réanimations (réanimation, unité soins continue et soins intensifs) | Patients en soins de suite et de réadaptation (SSR) | Ratio de patients Covid en réanimation/ capacité initiale* (%) | Taux d'occupation des lits de réanimation (%) | Décès à l'hôpital (depuis le début de la crise) |
|-------------------------|-----------------------------------|---|---|--|---|---|
| <b>Région Paca</b>      | 966 (- 144)                       | 222 (- 57)  | 1 069 (- 38)  | 32,1   | 85,2  | 11 664 (+ 103)                                  |
| Alpes-de-Haute-Provence | 29 (- 18)                         | 3 (0)   | 71 (-7)   | 33,3   | 75  | 337 (+ 2)                                       |
| Hautes-Alpes            | 33 (- 6)                          | 2 (-2)  | 32 (-2)   | 25,0   | 56,3  | 343 (+4)  |
| Alpes-Maritimes         | 213 (- 6)                         | 33 (- 17)   | 162 (-7)  | 23   | 82  | 2 234 (+ 14)                                    |
| Bouches-du-Rhône        | 392 (-40)                         | 132 (- 29)  | 489 (-29)   | 32,5   | 87,4  | 5 240 (+ 44)                                    |
| Var                     | 149 (- 56)                        | 44 (-8)   | 203 (+11 )  | 46,6   | 84,6  | 2 234 (+ 27)                                    |
| Vaucluse                | 150 (- 18)                        | 8 (- 1)   | 112 (- 8)   | 25   | 90,5  | 1 275 (+ 12)                                    |

Les capacités initiales correspondent au nombre de lits autorisés avant la crise Covid-19 en fonctionnement courant des établissements de santé.

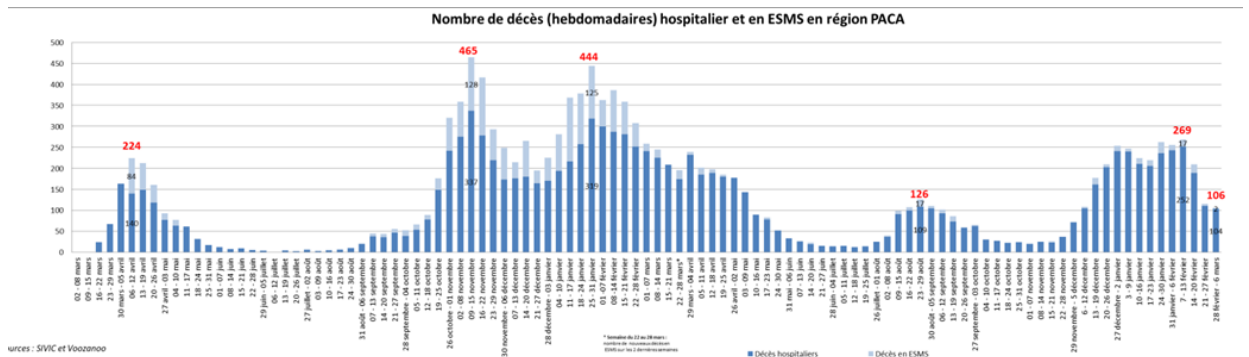
# A l'hôpital

Évolution du nombre de patients dans les unités de réanimation en région Provence-Alpes-Côte d'Azur.



# Les décès

Évolution du nombre décès hospitaliers et en établissements médico-sociaux par semaine calendaire.



# En Ehpad

Les données ci-dessous sont actualisées chaque mardi. Date de la dernière mise à jour : 8 mars 2022.

| Depuis le début de la crise<br>(7 mars 2020) | Résidents Covid-19<br>en Ehpad | Décès Covid-19<br>signalés en Ehpad |
|--|--------------------------------|-------------------------------------|
| Région Paca                                  | 26 106                         | 2 238                               |
| Alpes-de-Haute-Provence                      | 1 222                          | 129                                 |
| Hautes-Alpes                                 | 768                            | 76                                  |
| Alpes-Maritimes                              | 6 210                          | 511                                 |
| Bouches-du-Rhône                             | 10 191                         | 791                                 |
| Var  | 5 280                          | 527                                 |
| Vaucluse                                     | 2 435                          | 204                                 |

# Vaccination



RÉGION  
PROVENCE-ALPES-CÔTE D'AZUR

# 3 841 199

premières doses injectées

## 3 781 427

schémas vaccinaux complets

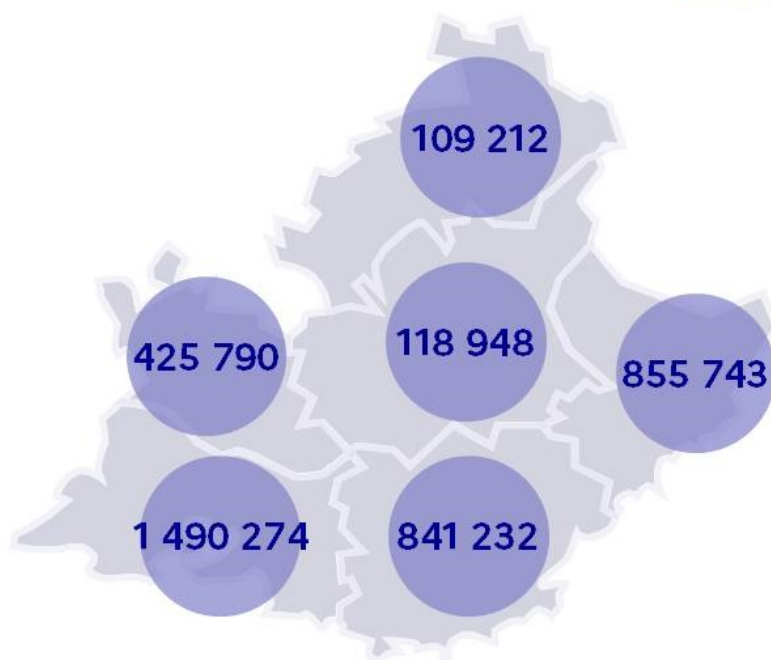
## 2 732 806

doses de rappel



52% 48%

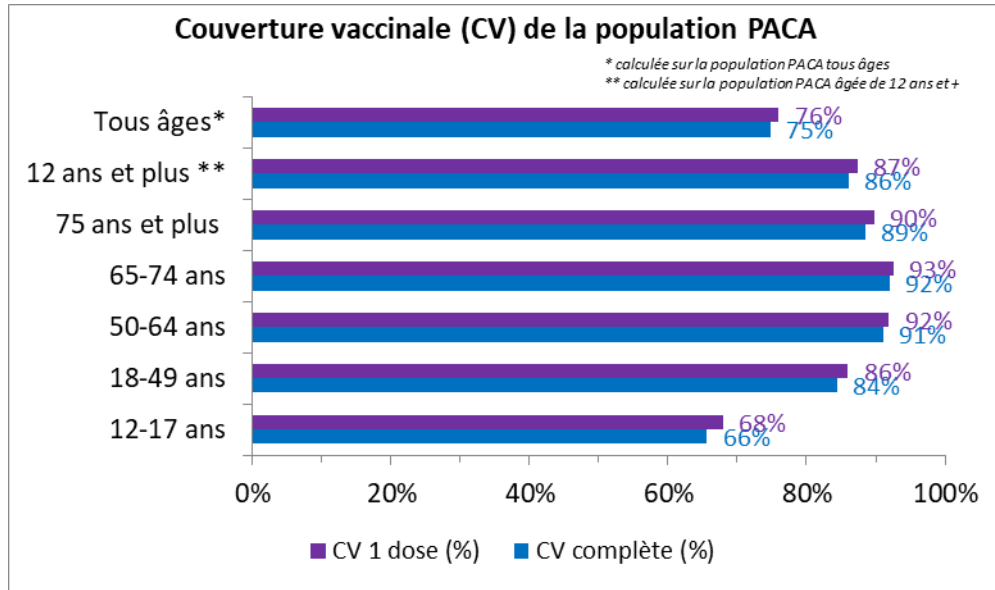
Données du 6 mars 2022



• Nombre de premières doses injectées

3 841 199 personnes ont reçu au moins une 1<sup>ère</sup> dose de vaccin contre la Covid en PACA.  
Parmi elles, 3 781 427 personnes sont complètement vaccinées.

## COUVERTURE VACCINALE PAR ÂGE



## NOMBRE CUMULÉ DE PERSONNES VACCINÉES

