

CORONAVIRUS | COVID-19

1 Février 2022

Point de situation hebdomadaire en Provence-Alpes-Côte d'Azur

À RETENIR

En semaine 4 (du 24 au 30 janvier), la circulation virale semble se stabiliser avec des indicateurs qui se maintiennent malgré tout à un niveau élevé.

Le variant Omicron est très largement majoritaire dans la région (98 % des tests de criblage). Le taux de dépistage diminue, probablement en lien avec le développement de l'usage des autotests. Cela explique en partie la diminution du taux d'incidence : 3 458 cas pour 100 000 habitants contre 3 955 en semaine 3. L'augmentation du taux de positivité est moindre que les semaines précédentes : 30,8 % des tests réalisés sont positifs.

L'impact sur les offreurs de soin semble se stabiliser. L'augmentation du nombre de patients covid en hospitalisation conventionnelle est de l'ordre de 6% alors qu'en soins critiques on constate une baisse d'environ 4%.

Le nombre de décès à l'hôpital remonte cette semaine et s'élève à 226.

La vaccination complète est très protectrice par rapport aux formes graves du covid. A ce jour 56% des plus de 12 ans ont eu leur injection de rappel dans la région.

Les indicateurs épidémiologiques

Du 24 au 30 janvier 2022 (semaine 4)

Les données ci-dessous sont actualisées chaque mardi. Date de la dernière mise à jour : 1 février 2022.

Source : Santé Publique France, cellule régionale Paca-Corse

LE NOMBRE DE TESTS

Du 24 au 30 janvier 2022

RÉGION

567 659

04

14 888

05

11 314

06

118 094

13

253 345

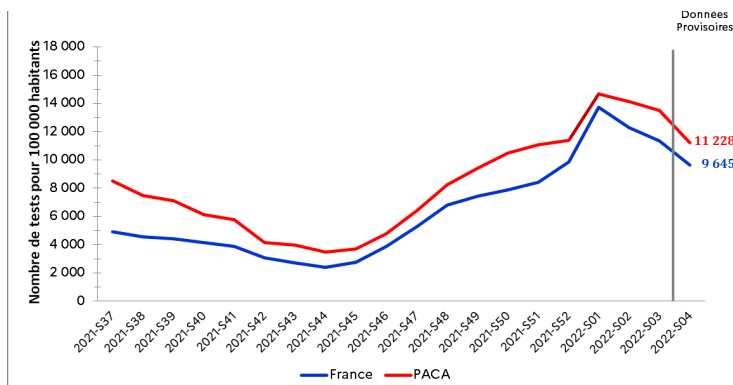
83

113 505

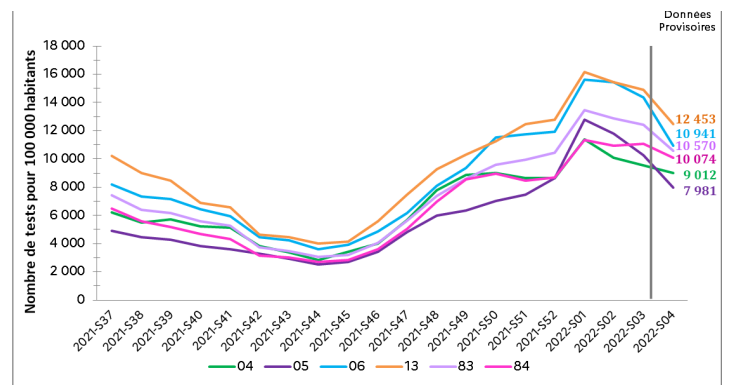
84

56 513

ÉVOLUTION DU TAUX DE DÉPISTAGE



Taux de dépistage France / Paca



Taux de dépistage par département

TAUX DE POSITIVITÉ

Du 24 au 30 janvier 2022

RÉGION

29,1

30,8 %

04

35,6 %

05

39,3 %

06

29,9 %

13

28,7 %

83

32,7 %

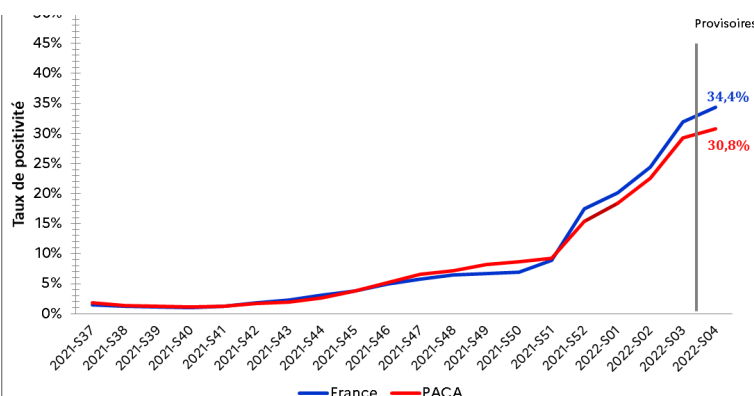
84

35,5 %

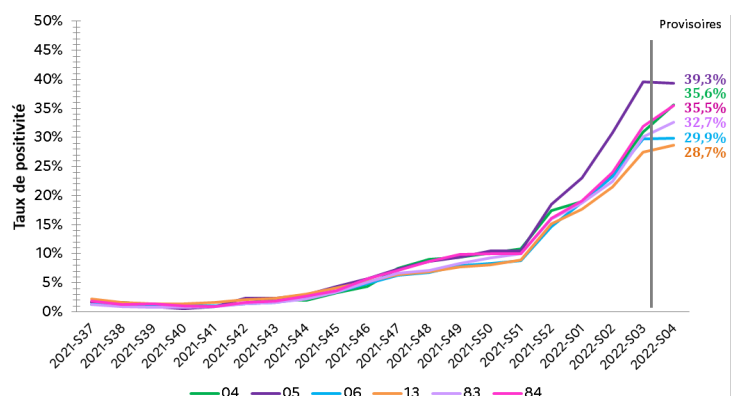


Le taux de positivité est en nette augmentation dans l'ensemble des départements.

ÉVOLUTION DU TAUX DE POSITIVITÉ



Taux de positivité France / Paca



Taux de positivité par département

TAUX D'INCIDENCE

Du 24 au 30 janvier 2022

RÉGION

3 955

3 458

04

3 211

05

3 136

06

3 271

13

3 570

83

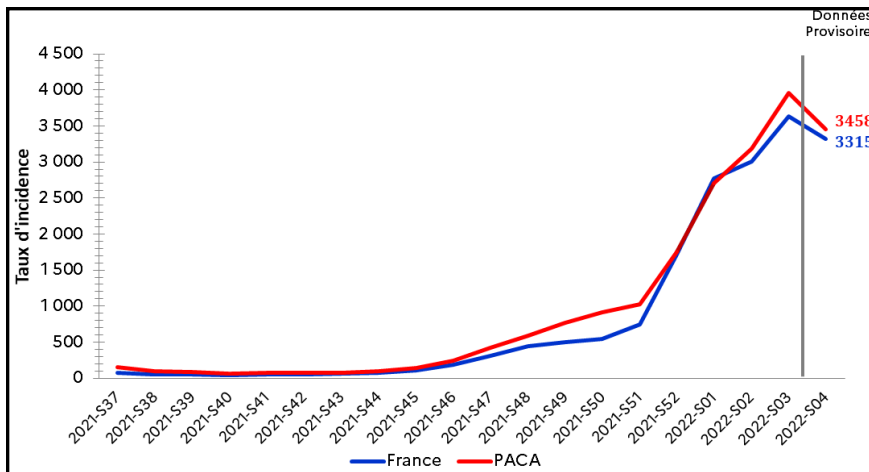
3 452

84

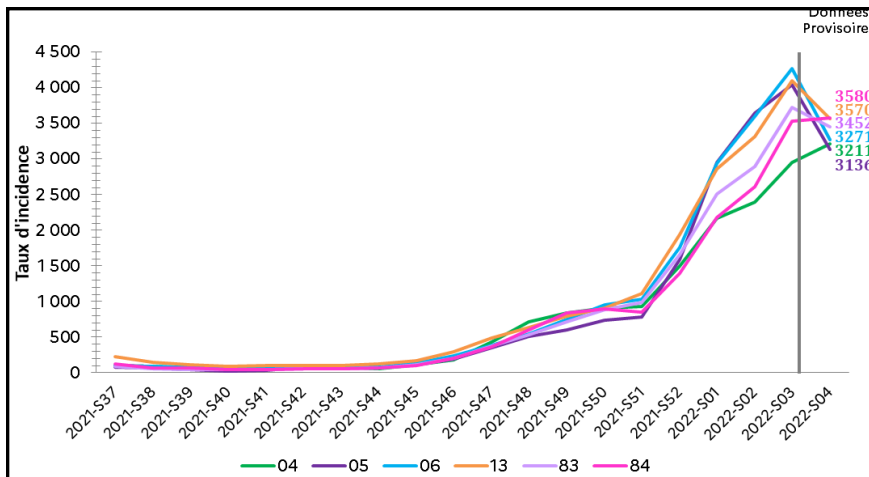
3 580



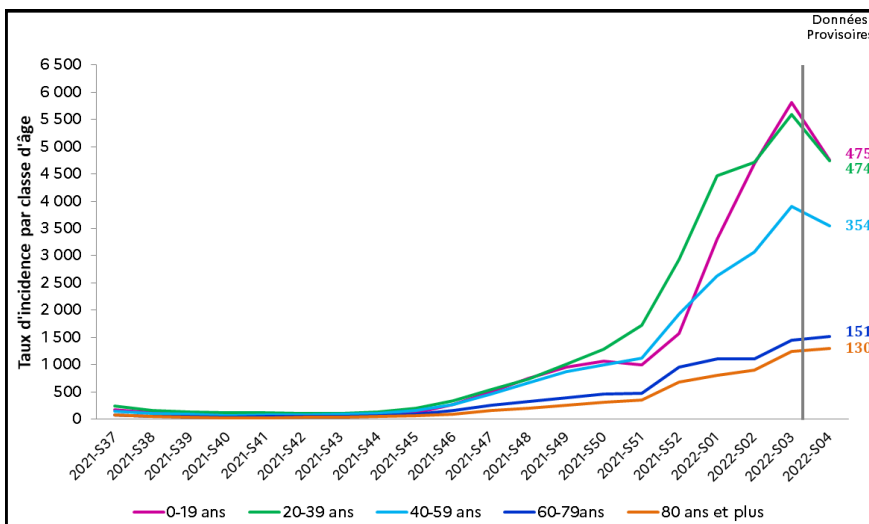
ÉVOLUTION DU TAUX D'INCIDENCE



Taux d'incidence France / Paca



Taux d'incidence par département



Taux d'incidence par classe d'âge (Paca)

A l'hôpital

Bilan au 1 février

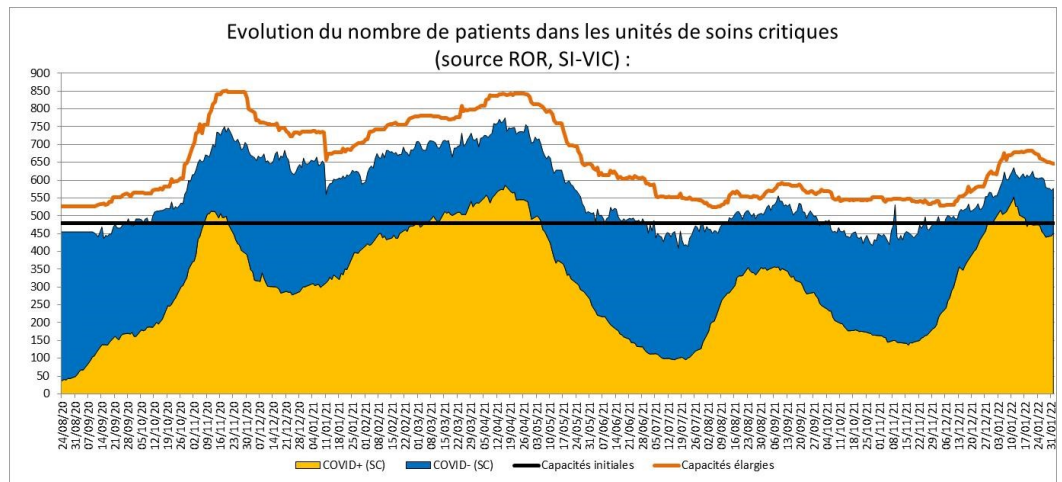
Entre parenthèses figurent les évolutions par rapport au dernier bilan publié par l'ARS Paca le 25 janvier

	Hospitalisations conventionnelles	Réanimations (réanimation, unité soins continue et soins intensifs)	Patients en soins de suite et de réadaptation (SSR)	Ratio de patients Covid en réanimation/ capacité initiale* (%)	Taux d'occupation des lits de réanimation (%)	Décès à l'hôpital (depuis le début de la crise)
Région Paca	1 890 (+ 109)	452 (-18)	991 (+ 89)	62,9	89,2	10 761 (+ 230)
Alpes-de-Haute-Provence	48 (+6)	8 (-2)	59 (+ 12)	116,7	100,0	312 (+ 5)
Hautes-Alpes	56 (- 6)	8 (- 2)	37 (- 6)	112,5	70,8	312 (+ 4)
Alpes-Maritimes	337 (+ 10)	88 (+2)	146 (+ 21)	56,3	91,8	2 076 (+ 56)
Bouches-du-Rhône	854 (+ 56)	261 (+ 11)	469 (+ 51)	60,7	89,3	4 852 (+ 177)
Var	343 (+ 16)	63 (+4)	194 (+ 19)	58,6	92,0	2 037 (+ 54)
Vaucluse	252 (+ 27)	21 (- 4)	86 (- 8)	112,5	80,8	1 171 (+ 28)

Les capacités initiales correspondent au nombre de lits autorisés avant la crise Covid-19 en fonctionnement courant des établissements de santé.

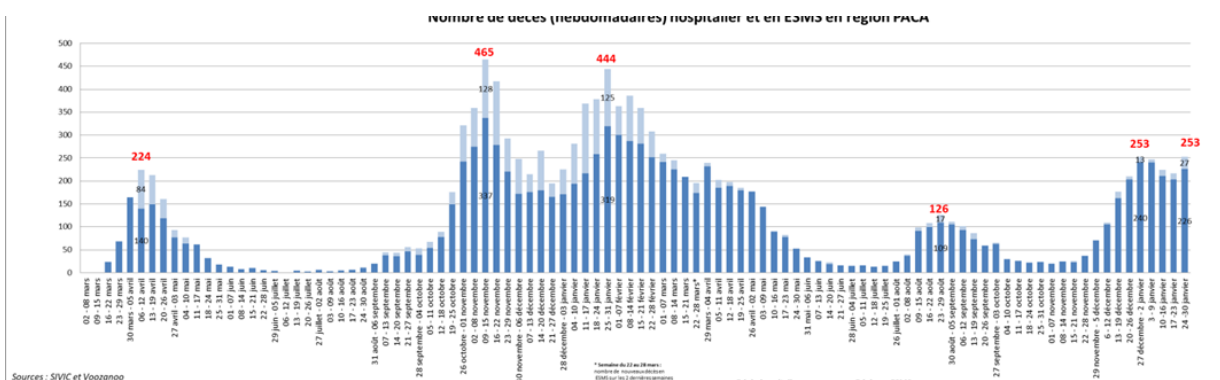
A l'hôpital

Evolution du nombre de patients dans les unités de réanimation en région Provence-Alpes-Côte d'Azur.



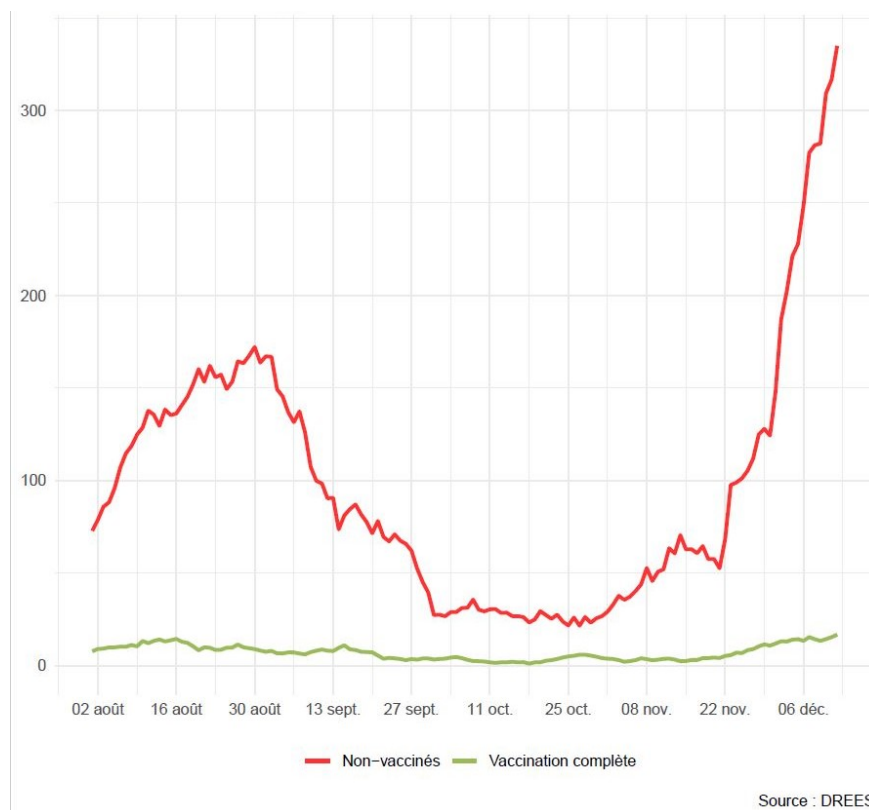
Les décès

Evolution du nombre de décès hospitaliers et en établissements médico-sociaux par semaine calendaire.



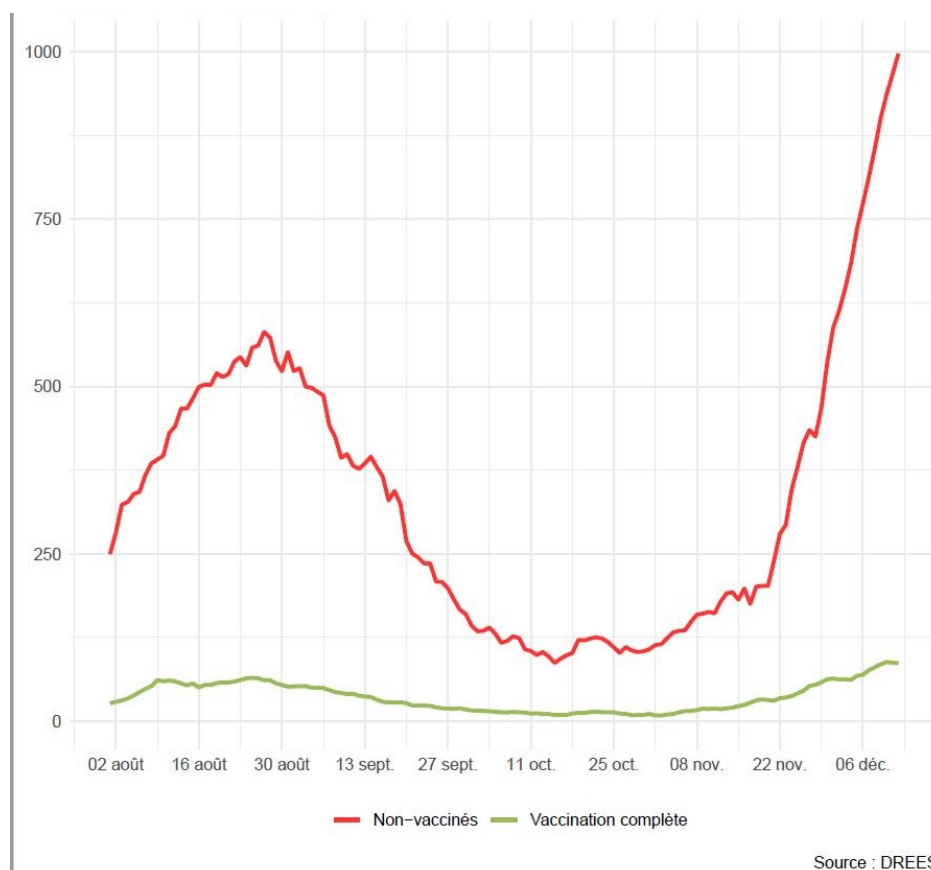
NOMBRE D'ENTRÉES EN SOINS CRITIQUES POUR 1 MILLION DE PERSONNES DE 20 ANS ET +

Date de la dernière mise à jour : 4 janvier 2022.



NOMBRE D'HOSPITALISATIONS CONVENTIONNELLES POUR 1 MILLION DE PERSONNES DE 20 ANS ET +

Date de la dernière mise à jour : 4 janvier 2022.



En Ehpad

Les données ci-dessous sont actualisées chaque mardi. Date de la dernière mise à jour : 1 février 2022.

Depuis le début de la crise (7 mars 2020)	Résidents Covid-19 en Ehpad	Décès Covid-19 signalés en Ehpad
Région Paca	22 365	2 180
Alpes-de-Haute-Provence	979	125
Hautes-Alpes	658	74
Alpes-Maritimes	5 344	492
Bouches-du-Rhône	8 818	777
Var	4 494	509
Vaucluse	2 072	203

Vaccination



RÉGION
PROVENCE-ALPES-CÔTE D'AZUR

3 823 680

premières doses injectées

3 738 539

schémas vaccinaux complets

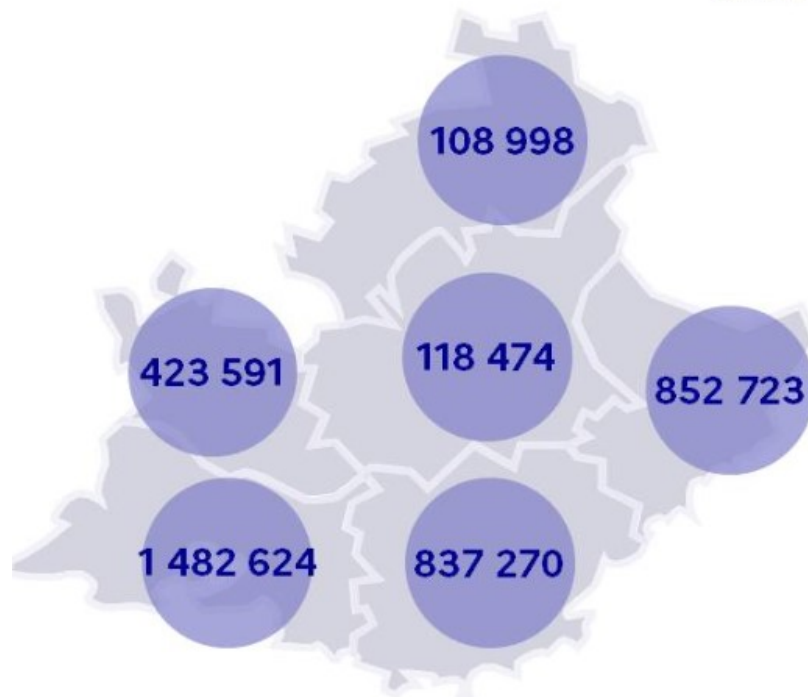
2 475 622

doses de rappel



52% 48%

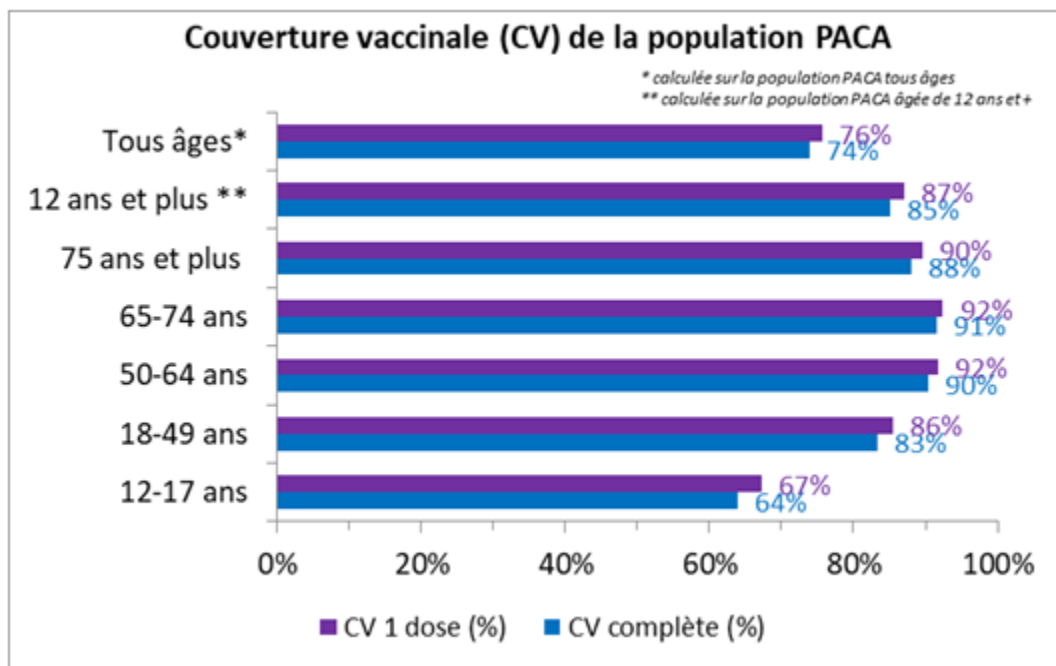
Données du 30 janvier 2022



- Nombre de premières doses injectées

3 823 680 personnes ont reçu au moins une 1^{ère} dose de vaccin contre la Covid en PACA.
Parmi elles, 3 738 539 personnes sont complètement vaccinées.

COUVERTURE VACCINALE PAR ÂGE



NOMBRE CUMULÉ DE PERSONNES VACCINÉES

