

CORONAVIRUS | COVID-19

11 janvier 2022

Point de situation hebdomadaire

en Provence-Alpes-Côte d'Azur

À RETENIR

Pour la semaine 1 (du 3 au 9 janvier 2022), le variant Omicron est devenu largement majoritaire dans la région comme dans le reste de la France. Il est responsable de plus de 80% des cas. La région Paca a donc passé le pic de la vague Delta pour les indicateurs épidémiologique.

La circulation virale atteint un niveau jamais observé : 18,1% de taux de positivité et une incidence de 2603 cas pour 100 000 habitants.

La file active des patients admis en hospitalisation conventionnelle a peu évolué alors que celle en soins critiques a augmenté au même rythme que les semaines précédentes.

Le nombre de cas dans les Ehpad croît aussi fortement, avec moins d'hospitalisations et de décès que lors des vagues précédentes, au regard du bénéfice de la dose de rappel pour les résidents.

La mortalité hospitalière reste importante.

Les indicateurs épidémiologiques

Du 3 au 9 janvier 2022 (semaine 1)

Les données ci-dessous sont actualisées chaque mardi. Date de la dernière mise à jour : 11 janvier 2022.

Source : Santé Publique France, cellule régionale Paca-Corse

LE NOMBRE DE TESTS

Du 3 au 9 janvier 2022

RÉGION

726 363

04

18 645

05

17 870

06

164 202

13

321 413

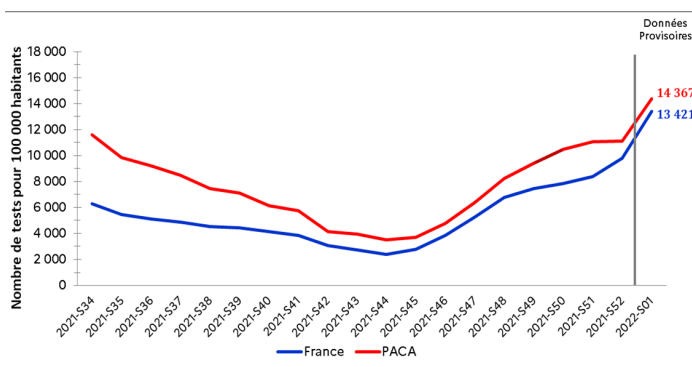
83

141 638

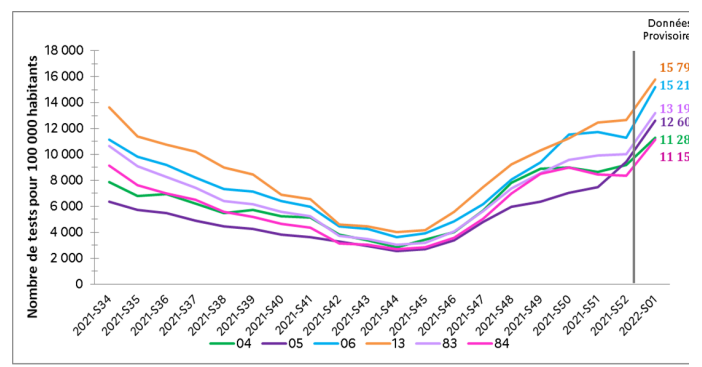
84

62 595

ÉVOLUTION DU TAUX DE DÉPISTAGE



Taux de dépistage France / Paca



Taux de dépistage par département

TAUX DE POSITIVITÉ

Du 3 au 9 janvier 2022

RÉGION

15,4 18,1%

04

18,5 %

05

22,6 %

06

18,4 %

13

17,4 %

83

18,4 %

84

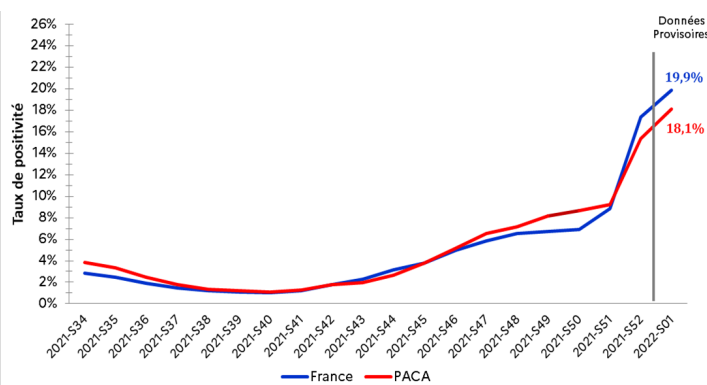
19,0 %

Période précédente

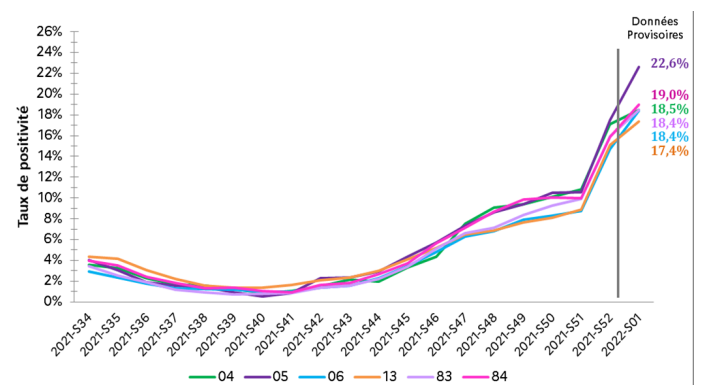


Le taux de positivité est en nette augmentation dans l'ensemble des départements.

ÉVOLUTION DU TAUX DE POSITIVITÉ



Taux de positivité France / Paca



Taux de positivité par département

TAUX D'INCIDENCE

Du 3 au 9 janvier 2022

RÉGION

1710 2 603

04

2 087

05

2 850

06

2 804

13

2 744

83

2 433

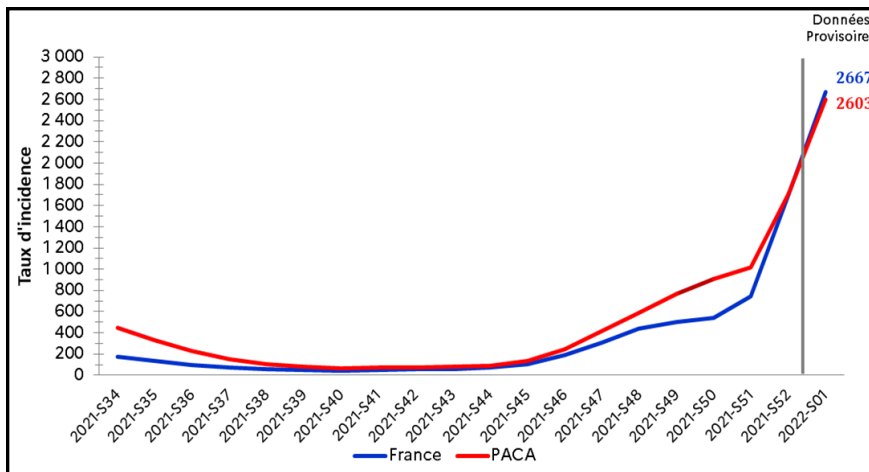
84

2 116

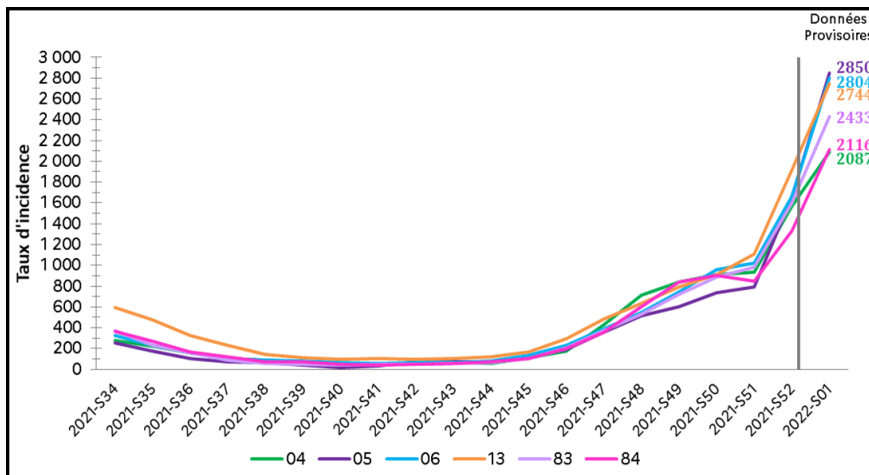


Le taux d'incidence est en nette augmentation dans l'ensemble des départements.

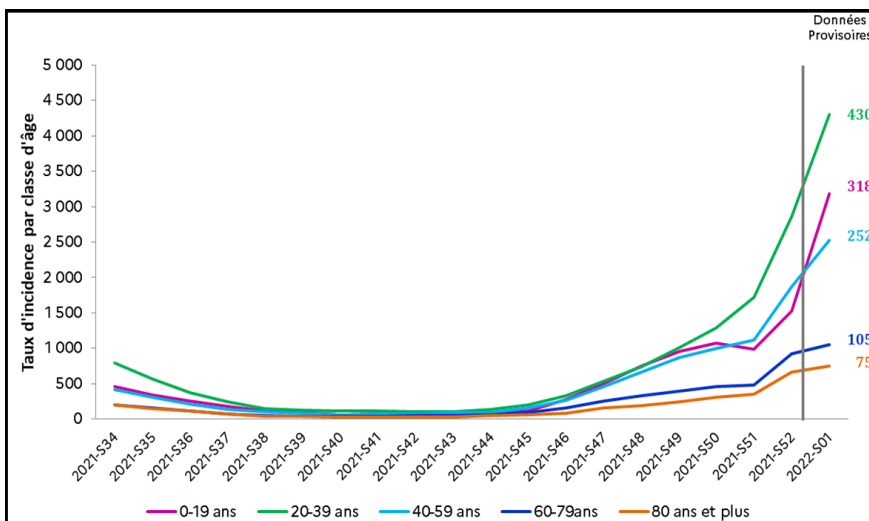
ÉVOLUTION DU TAUX D'INCIDENCE



Taux d'incidence France / Paca



Taux d'incidence par département



Taux d'incidence par classe d'âge (Paca)

A l'hôpital

Bilan au 11 janvier

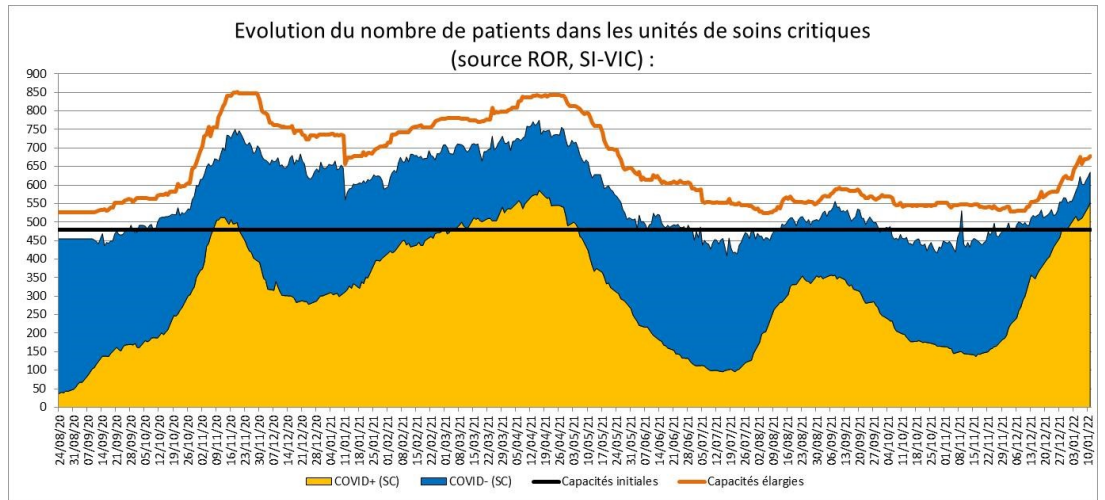
Entre parenthèses figurent les évolutions par rapport au dernier bilan publié par l'ARS Paca le 4 janvier

	Hospitalisations conventionnelles	Réanimations (réanimation, unité soins continue et soins intensifs)	Patients en soins de suite et de réadaptation (SSR)	Ratio de patients Covid en réanimation/ capacité initiale* (%)	Taux d'occupation des lits de réanimation (%)	Décès à l'hôpital (depuis le début de la crise)
Région Paca	1 539 (- 15)	553 (+ 37)	668 (+ 55)	86,0	93,5	10 096 (+ 226)
Alpes-de-Haute-Provence	50 (+1)	13 (+ 3)	34 (+ 11)	116,7	87,5	301 (+ 8)
Hautes-Alpes	53 (+ 3)	17 (+ 4)	18 (+ 5)	212,5	76,7	301 (+ 4)
Alpes-Maritimes	279 (+ 12)	105 (+ 8)	100 (+ 6)	79,3	92,7	1 909 (+ 38)
Bouches-du-Rhône	665 (- 23)	314 (+ 28)	326 (+ 23)	82,6	95,0	4 584 (+ 92)
Var	304 (+ 3)	84 (- 1)	117 (+ 8)	91,4	93,1	1 877 (+ 55)
Vaucluse	188 (- 11)	21 (-5)	73 (+ 2)	93,8	96,2	1124 (+ 29)

Les capacités initiales correspondent au nombre de lits autorisés avant la crise Covid-19 en fonctionnement courant des établissements de santé.

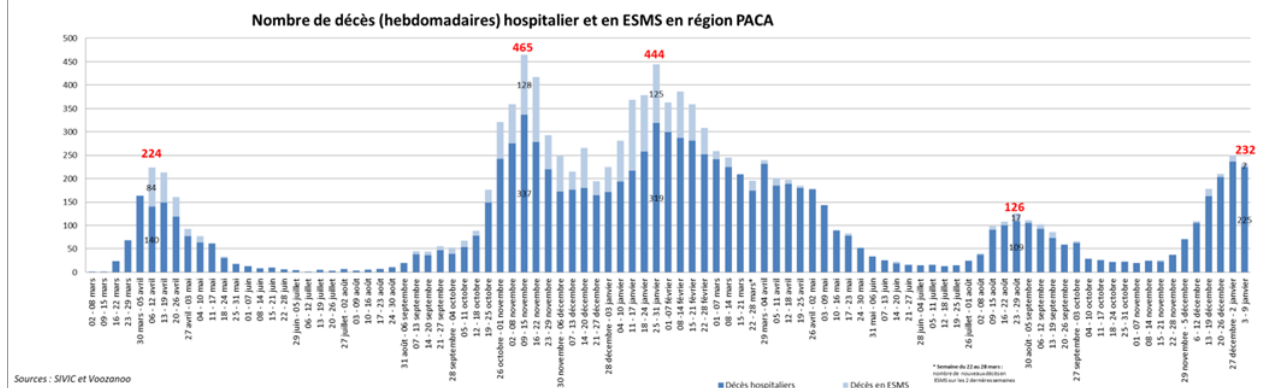
A l'hôpital

Evolution du nombre de patients dans les unités de réanimation en région Provence-Alpes-Côte d'Azur.



Les décès

Evolution du nombre décès hospitaliers et en établissements médico-sociaux par semaine



En Ehpad

Les données ci-dessous sont actualisées chaque mardi. Date de la dernière mise à jour : 11 janvier 2022.

Depuis le début de la crise (7 mars 2020)	Résidents Covid-19 en Ehpad	Décès Covid-19 signalés en Ehpad
Région Paca	19 933	2 127
Alpes-de-Haute-Provence	899	124
Hautes-Alpes	627	74
Alpes-Maritimes	4 707	477
Bouches-du-Rhône	7 832	762
Var	4 048	495
Vaucluse	1 820	195

Vaccination



RÉGION
PROVENCE-ALPES-CÔTE D'AZUR

3 754 709

premières doses injectées

3 668 921

schémas vaccinaux complets

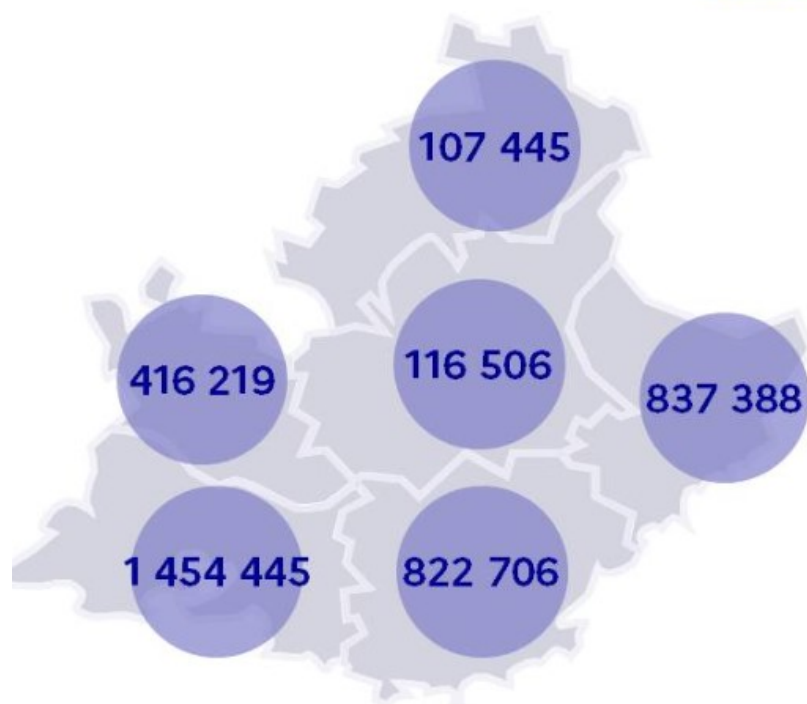
2 023 201

doses de rappel



52% 48%

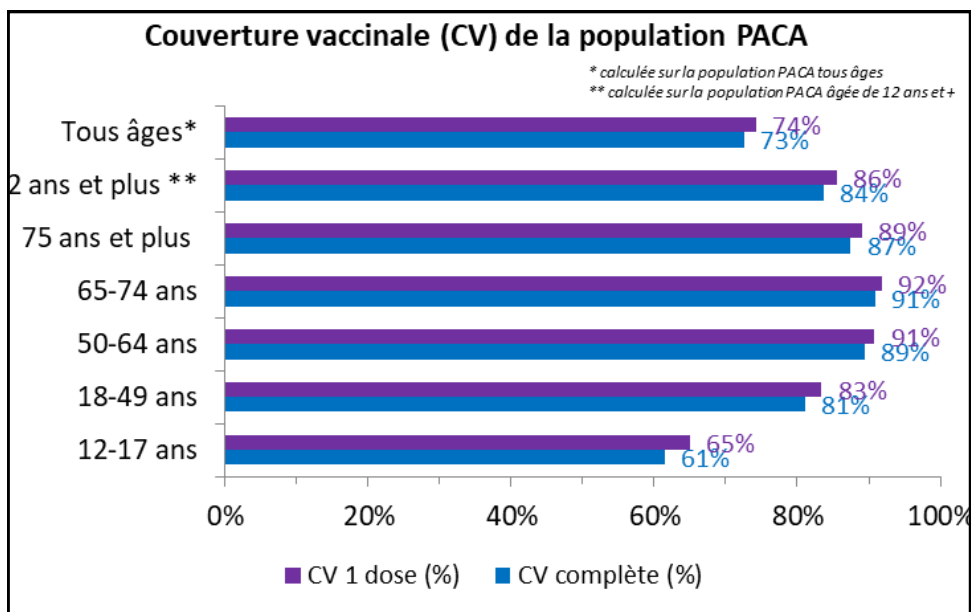
Données du 9 janvier 2022



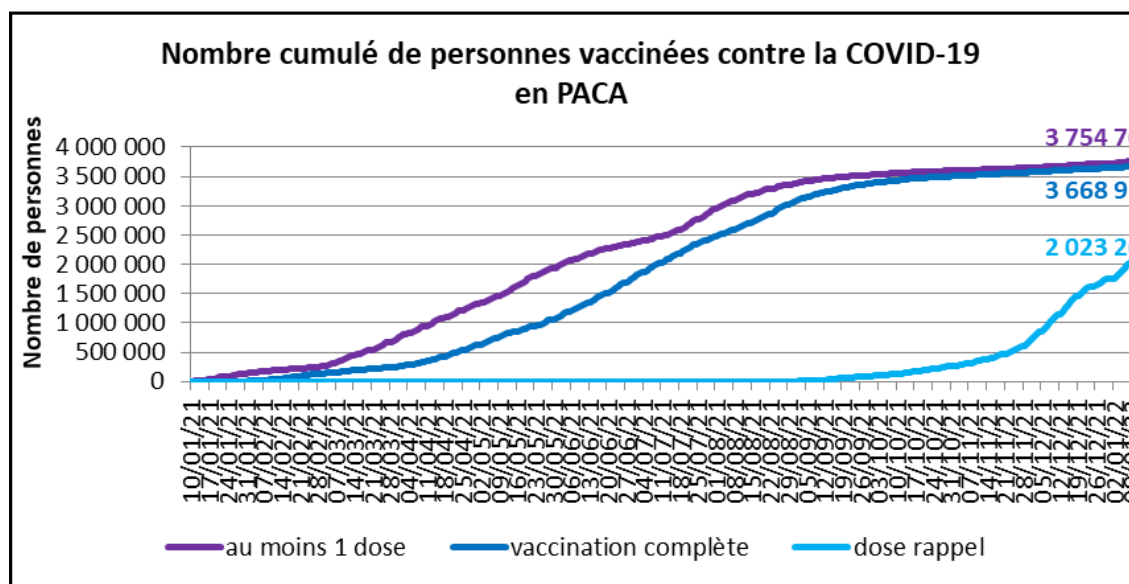
- Nombre de premières doses injectées

3 754 709 personnes ont reçu au moins une 1^{ère} dose de vaccin contre la Covid en PACA.
Parmi elles, 3 668 921 personnes ont complètement vacciné.

COUVERTURE VACCINALE PAR ÂGE

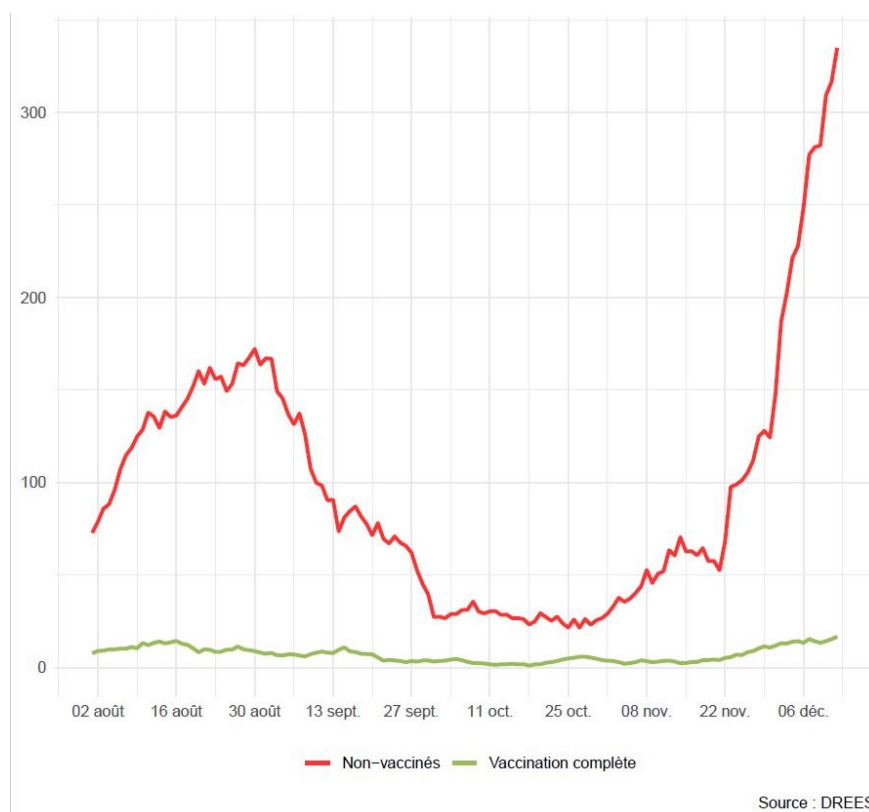


NOMBRE CUMULÉ DE PERSONNES VACCINÉES



NOMBRE D'ENTRÉES EN SOINS CRITIQUES POUR 1 MILLION DE PERSONNES DE 20 ANS ET +

Date de la dernière mise à jour : 4 janvier 2022.



NOMBRE D'HOSPITALISATIONS CONVENTIONNELLES POUR 1 MILLION DE PERSONNES DE 20 ANS ET +

Date de la dernière mise à jour : 4 janvier 2022.

