

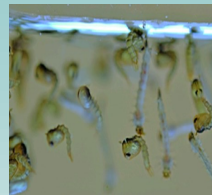
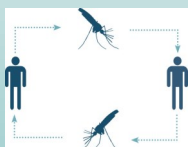
Au niveau de la communauté

Réduire le nombre de sites de pontes des moustiques et de développement des larves (soucoupes, fosses, réservoirs d'eau, pneu abandonné ...) en les asséchant, les isolant ou en les traitant par des insecticides.



Si vous repérez le moustique tigre (pattes rayées de noir et blanc), signalez sa présence.

Toute personne au retour de zone d'endémie accomplira un acte citoyen en se protégeant d'une piqûre de moustique pendant 15 jours après la date de retour.



Si vous repérez le moustique tigre, signalez sa présence aux autorités.



Sites internet du Ministère des Affaires Sociales et de la Santé, de l'INPES Santé Publique, de l'ARS, de la CAVEM ...

**Unité d'Hygiène
et de Prévention de l'Infection**
Centre hospitalier de Fréjus Saint-Raphaël



Téléphone : 04.94.17.79.15

CLIN 01/02/2017
2017

**Protection
personnelle
des maladies
à transmission
vectorielle**



**Comment
vous
protéger ?**

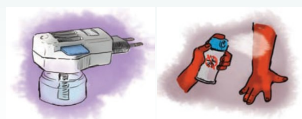
**Centre hospitalier
de Fréjus Saint Raphaël**



Mesures de prévention contre les piqures de moustiques

En cas d'hospitalisation

Vous aurez une chambre individuelle si cela est possible, munie d'un diffuseur électrique d'insecticide. Une moustiquaire de lit pourra être installée. Un répulsif cutané vous sera prescrit.



Pensez à signaler tout risque de grossesse au personnel qui vous prendra en charge.

Si vous êtes enceinte, le médecin vous expliquera les différents examens qui vous seront prescrits pendant votre grossesse.

Si vous êtes hospitalisée en maternité ou que votre enfant est en néonatalogie, le berceau sera protégé par une moustiquaire.

Le personnel soignant pourra vous apporter une information et répondre à vos questions. Précautions et recommandations seront inscrites dans votre dossier.

Si vous n'êtes pas hospitalisé(e)

Portez des vêtements amples, clairs et longs couvrant les bras et les jambes jusqu'au chevilles. Utilisez de préférence des vêtements imprégnés avec un produit insecticide spécial tissu. Utilisez des répulsifs sur les zones découvertes de la peau. L'application des répulsifs cutanés doit être renouvelée après une baignade car les crèmes solaires diminuent leur efficacité.

Pour le choix du répulsif, demandez conseil au Pharmacien. Pas de répulsif corporel avant l'âge de 2 mois.

A l'intérieur des maisons, utilisez des moustiquaires imprégnées, des diffuseurs électriques et des bandeaux collants imprégnés d'insecticides.

Protégez les berceaux et les poussettes avec des moustiquaires.



Vérifiez l'étanchéité des portes et des fenêtres. Pas de serpent fumigène à l'intérieur de la maison.

Fermez hermétiquement ou videz les récipients de stockage d'eau de pluie (ou recouvrez les d'une moustiquaire).

Patient porteur du virus

Les principes cités sont à appliquer pour éviter l'infection de nouveaux vecteurs, donc éviter la contamination d'autres personnes de l'entourage.

Voyageurs



Si vous voyagez en zone à risque

Possibilité de transmission du virus par voie sexuelle. L'emploi du préservatif est donc recommandé.

Pour les femmes en âge de procréer, une contraception est recommandée.

Au retour d'un pays à risques

Limitez vos déplacements pendant la période où vous pourriez être contagieux



Pour les femmes enceintes

Report conseillé de tout voyage en zones à risque.