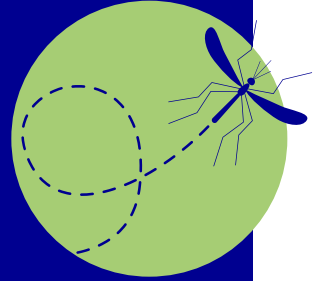


# Vous vous rendez au laboratoire pour un diagnostic de **DENGUE, ZIKA OU CHIKUNGUNYA ?**



**SI VOUS ÊTES PIQUÉ PAR UN MOUSTIQUE, VOUS POUVEZ  
TRANSMETTRE LA MALADIE À VOTRE ENTOURAGE.**

## **PROTÉGEZ-VOUS**



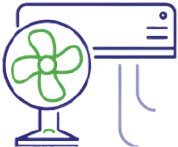
**PORTEZ DES VÊTEMENTS  
LONGS, AMPLES ET CLAIRS**



**APPLIQUEZ DES PRODUITS  
RÉPULSIFS**



**UTILISEZ DES  
MOUSTIQUAIRES**



**ALLUMEZ LA  
CLIMATISATION OU LE  
VENTILATEUR**



**ÉVITEZ LES DÉPLACEMENTS  
ET LES ACTIVITÉS À  
L'EXTÉRIEUR**



**SI VOUS VOUS DÉPLACEZ,  
NOTEZ VOS DÉPLACEMENTS**

**EN CAS DE RÉSULTAT POSITIF, VOUS POURREZ ÊTRE RAPPELÉ PAR  
L'AGENCE RÉGIONALE DE SANTÉ PACA.**